

Alumiiniprofiilien pyörät



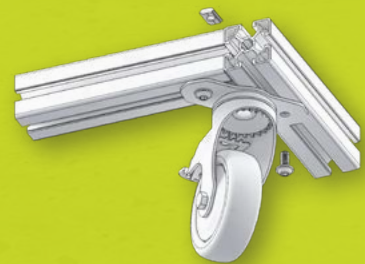
Joustava

Sopiva kiinnityslevy
useimpiin
alumiiniprofiileihin

Monipuolinen


Laaja vakiovalikoima
useilla mitoituksilla

Helppo



LPA/BPA, LKPA/BKPA-sarja

Levykiinnitteiset kalustepyörät alumiiniprofiileille

 75–120 kg

Runko: LPA/BPA, LKPA/BKPA-sarja

- teräslevy, sähkösinkitty ja sinipassivoitu, Cr6-vapaa

Kääntörunko:

- kääntökehässä kaksinkertainen kuulalaakerointi
- tukeva holkkiinittirakenne
- dynaamisen muokkauslujituksen ansiosta erittäin pieni kääntökehän välyys, herkkäliikkeen ja pitkäikäinen
- "stop-fix"-lukitusvipu LPA-sarjassa muovinen, LKPA-sarjassa teräksinen

Pyörä:

TPA-sarja

- juoksupinta: korkealuokkainen termoplastinen kumielastomeeri (TPE), kovuus 85 Shore A, väri harmaa, jälkiä jättämätön, öljypitoinen
- keskiö: korkealuokkainen polypropeeni, murtoluja, väri hopeanharmaa (vaihtoehto -ELS, musta)

PATH-sarja

- juoksupinta: korkealuokkainen termoplastinen polyuretaani (TPU), kovuus 94 Shore A, väri tummanharmaa, jälkiä jättämätön, värjäämätön
- keskiö: korkealuokkainen polyamidi 6, murtoluja, väri hopeanharmaa

POES-sarja

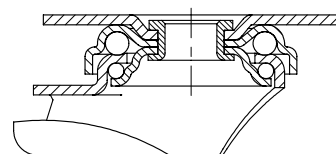
- rengas: kaksikerroksinen elastinen "Blickle SoftMotion"-umpikumi, kovuus 55 Shore A, väri harmaa, jälkiä jättämätön
- keskiö: korkealuokkainen polyamidi 6, murtoluja, väri musta



TPA-sarja

PATH-sarja

POES-sarja



Kääntöpyörät	Kiintopyörät	Kääntöpyörät "stop-fix"-lukituksella	Pyörän Ø [mm]	Pyörän leveys [mm]	Kantavuus [kg]	Laakerointi	Rakennekorkeus [mm]	Levyn koko [mm]	Reikäväli [mm]	Reiän Ø [mm]	Kääntöpyörän poikkeama [mm]
LPA/LKPA-TPA-sarja											
LPA-TPA 75KF-291	BPA-TPA 75KF-29 *	LPA-TPA 75KF-291-FI	75	25	75	kuulalaakeri (C)	100	90 x 40	65	8,5	29
LKPA-TPA 80KF-29	BKPA-TPA 80KF-29	LKPA-TPA 80KF-29-FI	80	32	120	kuulalaakeri (C)	111	120 x 40	80	8,5	40
LKPA-TPA 101KF-29	BKPA-TPA 101KF-29	LKPA-TPA 101KF-29-FI	100	32	120	kuulalaakeri (C)	136	120 x 40	80	8,5	40
LKPA-TPA 126KF-29	BKPA-TPA 126KF-29	LKPA-TPA 126KF-29-FI	125	32	120	kuulalaakeri (C)	161	120 x 40	80	8,5	40
LPA/LKPA-PATH-sarja											
LPA-PATH 75KF-291	BPA-PATH 75KF-29 *	LPA-PATH 75KF-291-FI	75	25	75	kuulalaakeri (C)	100	90 x 40	65	8,5	29
LKPA-PATH 80KF-29	BKPA-PATH 80KF-29	LKPA-PATH 80KF-29-FI	80	32	120	kuulalaakeri (C)	111	120 x 40	80	8,5	40
LKPA-PATH 101KF-29	BKPA-PATH 101KF-29	LKPA-PATH 101KF-29-FI	100	32	120	kuulalaakeri (C)	136	120 x 40	80	8,5	40
LKPA-PATH 126KF-29	BKPA-PATH 126KF-29	LKPA-PATH 126KF-29-FI	125	32	120	kuulalaakeri (C)	161	120 x 40	80	8,5	40
LKPA-POES-sarja											
LKPA-POES 102KF-29-SG	BKPA-POES 102KF-29-SG	LKPA-POES 102KF-29-FI-SG	100	32	120	kuulalaakeri (C)	136	120 x 40	80	8,5	40
LKPA-POES 127KF-29-SG	BKPA-POES 127KF-29-SG	LKPA-POES 127KF-29-FI-SG	125	32	120	kuulalaakeri (C)	161	120 x 40	80	8,5	40

* Kiintopyörän levyn koko on 120 x 40 mm ja reikäväli 80 mm.

Kuvia / vaihtoehtoja



muovinen lukitusvipu

puoliyohtava jälkiä jättämätön harmaa

Lisänimike

LPA...-FI-sarja vakiona

TPA, PATH-sarja **

** Pyörän kantavuus heikkenee puoliyohtavassa mallissa 35 %

Muita alumiiniprofiileille sopivia pyöräsarjoja, kuten nostopyörät, muovipyörät tai pyörät joissa on keskiöreikäkiinnitys, löytyy verkkosivuiltamme tai pääuutelistasta G16.

