

# Kalustepyörät

1



1



Sarja	TPA	VPA	POES
Juoksupinta / rengas	Termoplastinen kumielastomeeri (TPE)	Umpikumi	Elastinen umpikumi "Blickle SoftMotion"
Juoksupinnan kovuus	85 Shore A	80 Shore A	55 Shore A
Jälkiä jättämätön	✓	✓	✓
Sähkönjohtavuus	valinnainen	valinnainen	–
Keskiö / vanne	polypropeeni	polyamidi	polyamidi
Pyörän Ø	50–125 mm	50–150 mm	100–125 mm
Suurin kantavuus	125 kg	130 kg	150 kg
Vierintävastus	■ ■ ■ ■ ■	■ ■ ■ ■ ■	■ ■ ■ ■ ■
Lattiaystävällisyys / käytön hiljaisuus	■ ■ ■ ■ ■	■ ■ ■ ■ ■	■ ■ ■ ■ ■
Värijäämätön	juoksupinta öljypitoinen; vaihtoehdot: VPA, POES, PATH	✓	✓
Katso pyörän kuvaus	sivu 122	sivu 127	sivu 133
Katso kääntö- ja kiintopyörät	sivu 123–126	sivu 128–132	sivu 134–135

■ ■ ■ ■ ■ erinomainen

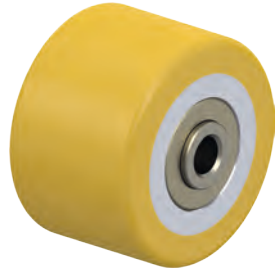
■ ■ ■ ■ ■ erittäin hyvä

■ ■ ■ ■ ■ hyvä

■ ■ ■ ■ ■ tyydyttävä

■ ■ ■ ■ ■ riittävä

✓ kyllä – ei



PATH	VSTH	POA
Termoplastinen polyuretaani (TPU)	Polyuretaanielastomeeri Blickle Extrathane®	Polyamidi
94 Shore A	92 Shore A	70 Shore D
✓	✓	✓
valinnainen	–	–
polyamidi	teräs	polyamidi
50–125 mm	35–50 mm	35–150 mm
250 kg	150 kg	280 kg
■ ■ ■ ■ ■ □	■ ■ ■ ■ ■ □	■ ■ ■ ■ ■ ■
■ ■ ■ ■ □ □	■ ■ ■ ■ □ □	■ ■ □ □ □ □
✓	✓	✓
sivu 136	sivu 286	sivu 143
sivu 137–140	sivu 141–142	sivu 144–147

## TPA-sarja

### Termoplastiset kumipyörät, polypropeenikeskiö

50–125 kg

#### Juoksupinnan kovuus

85 Shore A

#### Lattilaystävällisyys / käytön hiljaisuus

hyvä

#### Verintävastus

erittäin hyvä

#### Kulutuksen kesto

tyydyttävä



#### Juoksupinta:

- korkealuokkainen termoplastinen kumi-elasto-meeri (TPE), kovuus 85 Shore A
- pieni vierintä- ja kääntövastus
- väri harmaa, jälkiä jättämätön
- erittäin luja irtoamaton liitos pyörän keskiöön

#### Keskiö:

- korkealuokkainen polypropeeni, murtoluja
- väri hopeanharmaa (vaihtoehto -ELS, musta)

#### Muut ominaisuudet:

- KF-malli: muovinen suuri lankasuoja
- hyvä kemiallinen kestävyys aggressiivisia aineita vastaan
- lämpötilankesto: -20 – +60 °C, rajoitettu kantavuus yli +30 °C lämpötilassa
- juoksupinta öljypitoinen, voi värjätä herkkiä pintoja. Vaihtoehdot: VPA, POES, PATH-sarjat

#### Lisätietoja:

- pyöräsarja: sivu 60
- juoksupinta: sivu 52
- laakerointi: sivu 84–85
- kemiallinen kestävyys: sivu 51

Pyörät	Pyörän Ø	Pyörän leveys	Kantavuus	Laakerointi	Akselireiän Ø	Navan pituus
	(D) [mm]	(T2) [mm]			(d) [mm]	(T1) [mm]
TPA 50/8G	50	19	50	liukulaakeri	8	22
TPA 50/6KF	50	19	50	kuulalaakeri (C)	6	23
TPA 75/8G	75	25	75	liukulaakeri	8	29,5
TPA 75/6KF	75	25	75	kuulalaakeri (C)	6	31
TPA 80/12G	80	32	100	liukulaakeri	12	35
TPA 80/8KF	80	32	100	kuulalaakeri (C)	8	36
TPA 100/8G	100	25	90	liukulaakeri	8	29,5
TPA 101/12G	100	32	110	liukulaakeri	12	35
TPA 101/8KF	100	32	110	kuulalaakeri (C)	8	36
TPA 126/12G	125	32	125	liukulaakeri	12	35
TPA 126/8KF	125	32	125	kuulalaakeri (C)	8	36

Muut mitoitukset sivulla 186

#### Kuvia / vaihtoehtoja



liukulaakeroitu pyörä

puoliyohtava jälkiä jättämätön harmaa

suuri lankasuoja ja kuulalaakerin lisätiivistys

Tekninen kuvaus sivulla

50

85

#### Lisänimike

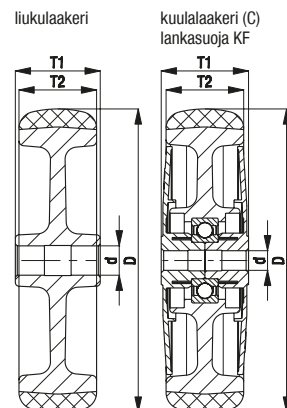
-ELS

-KFD

Saatavuus

kaikki\*

kaikki kuulalaakeroidut mallit



\* Pyörän kantavuus heikkenee puoliyohtavassa mallissa 35 %

# LRA-TPA, BRA-TPA, LKRA-TPA, BKRA-TPA-sarja

## Keskiöreikäkiinnitteiset kalustepyörät, termoplastinen kumipyörä

50–120 kg

### Runko: LRA/BRA, LKRA/BKRA-sarja

- teräslevy, sähkösinkitty ja sinipassivoitu, Cr6-vapaa

### Kääntörunko:

- kääntökehässä kaksinkertainen kuulalaakerointi
- tukeva holkkiinnittirakenne
- dynaamisen muokauslujituksen ansiosta erittäin pieni kääntökehän välys, herkkäliikkeinen ja pitkäikäinen
- "stop-fix"-lukitusvipu LRA-sarjassa muovinen, LKRA-sarjassa teräksinen

### Pyörä: TPA-sarja

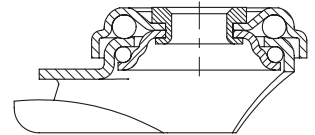
- juoksupinta: korkealuokkainen termoplastinen kumielastomeeri (TPE), kovuus 85 Shore A, väri harmaa, jälkiä jättämätön, öljypitoinen
- keskiö: korkealuokkainen polypropeeni, murtoluja, väri hopeanharmaa (vaihtoehto -ELS, musta)

### Lisätietoja:

- runkosarja: sivu 86
- lukitus: sivu 112–113
- pyöräsarja: sivu 122
- laakerointi: sivu 84–85



1



Kääntöpyörät	Kiintopyörät	Kääntöpyörät "stop-fix"-lukituksella	Pyörän Ø [mm]	Pyörän leveys [mm]	Kantavuus [kg]	Laakerointi	Rakennekorkeus [mm]	Levyn Ø [mm]	Keskiöreiän Ø [mm]	Kääntöpyörän poikkeama [mm]
LRA-TPA 50G	BRA-TPA 50G	LRA-TPA 50G-FI *	50	19	50	liukulaakeri	69	43	11	23
LRA-TPA 50KF	BRA-TPA 50KF	LRA-TPA 50KF-FI *	50	19	50	kuulalaakeri (C)	69	43	11	23
LRA-TPA 75G	BRA-TPA 75G	LRA-TPA 75G-FI *	75	25	75	liukulaakeri	98	43	11	29
LRA-TPA 75KF	BRA-TPA 75KF	LRA-TPA 75KF-FI *	75	25	75	kuulalaakeri (C)	98	43	11	29
LKRA-TPA 80G	BKRA-TPA 80G	LKRA-TPA 80G-FI	80	32	100	liukulaakeri	108	57	13	40
LKRA-TPA 80G-11		LKRA-TPA 80G-11-FI	80	32	100	liukulaakeri	108	57	11	40
LKRA-TPA 80KF	BKRA-TPA 80KF	LKRA-TPA 80KF-FI	80	32	100	kuulalaakeri (C)	108	57	13	40
LKRA-TPA 80KF-11		LKRA-TPA 80KF-11-FI	80	32	100	kuulalaakeri (C)	108	57	11	40
LRA-TPA 100G		LRA-TPA 100G-FI *	100	25	70	liukulaakeri	121	43	11	33
LKRA-TPA 101G	BKRA-TPA 101G	LKRA-TPA 101G-FI	100	32	110	liukulaakeri	133	57	13	40
LKRA-TPA 101G-11		LKRA-TPA 101G-11-FI	100	32	110	liukulaakeri	133	57	11	40
LKRA-TPA 101KF	BKRA-TPA 101KF	LKRA-TPA 101KF-FI	100	32	110	kuulalaakeri (C)	133	57	13	40
LKRA-TPA 101KF-11		LKRA-TPA 101KF-11-FI	100	32	110	kuulalaakeri (C)	133	57	11	40
LKRA-TPA 126G	BKRA-TPA 126G	LKRA-TPA 126G-FI	125	32	120	liukulaakeri	158	57	13	40
LKRA-TPA 126G-11		LKRA-TPA 126G-11-FI	125	32	120	liukulaakeri	158	57	11	40
LKRA-TPA 126KF	BKRA-TPA 126KF	LKRA-TPA 126KF-FI	125	32	120	kuulalaakeri (C)	158	57	13	40
LKRA-TPA 126KF-11		LKRA-TPA 126KF-11-FI	125	32	120	kuulalaakeri (C)	158	57	11	40

\* Muovinen lukitusvipu, katso kuva alta  
Ruostumattomat mallit sivulla 390

### Kuvia / vaihtoehtoja\*\*



	liukulaakeroitu pyörä	muovinen lukitusvipu	puoliyohtava jälkiä jättämätön harmaa	kierretappi M10 x 30 M12 x 30	lukitustappi Ø 11 x 30,5	muovinen paisuntaholkki	metallinen paisuntaholkki
Tekninen kuvaus sivulla			50	104	105	105	105
Lisänimike			-ELS	-GS10 / -GS12	-ES	katso sivu 148	katso sivu 148
Saataavuus		LRA...-FI-sarja vakiona	kaikkij***	-GS10: LRA-sarja -GS12: LKRA-sarja	LRA-sarja kääntöpyörät****	kääntöpyörät, joiden keskiöreiän Ø 11 mm (paitsi ELS)	kääntöpyörät, joiden keskiöreiän Ø 11 mm

\*\* Muut lisävarusteet: Törmäysuojat AG- / ARG-sarjat, katso sivu 148 (tekninen kuvaus sivulla 116)

\*\*\* Pyörän kantavuus heikkenee puoliyohtavassa mallissa 35 %

\*\*\*\* Katso kiinnitysholkit pyöröputkille sivulta 148

## LPA-TPA, BPA-TPA, LKPA-TPA, BKPA-TPA-sarja

### Levykiinnitteiset kalustepyörät, termoplastinen kumipyörä

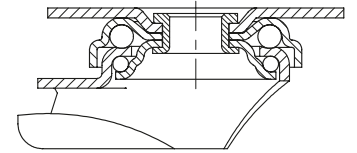
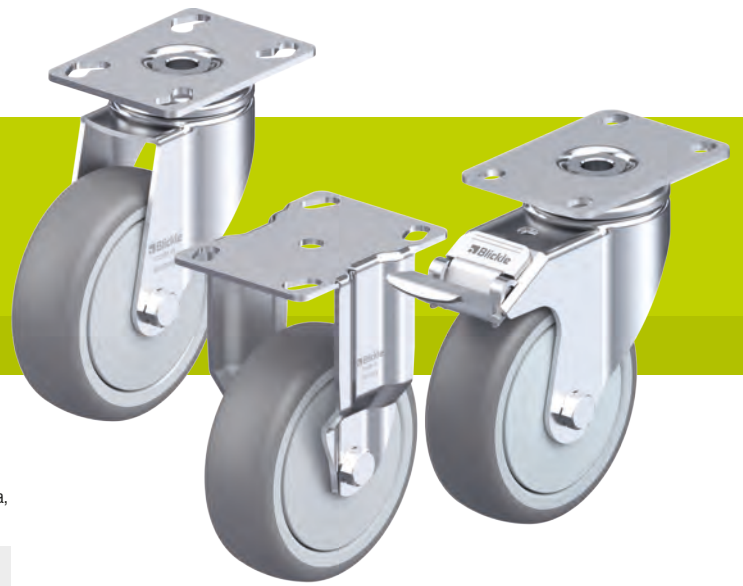
50–120 kg

- Runko:** LPA/BPA, LKPA/BKPA-sarja
- teräslevy, sähkösinkitty ja sinipassivoitu, Cr6-vapaa
- Kääntörunko:**
- kääntökehässä kaksinkertainen kuulalaakerointi
  - tukeva holkkiinittirakenne
  - dynaamisen muokkauslujituksen ansiosta erittäin pieni kääntökehän väly, herkkäliikkeinen ja pitkäikäinen
  - "stop-fix"-lukitusvipu LPA-sarjassa muovinen, LKPA-sarjassa teräksinen

- Pyörä:** TPA-sarja
- juoksupinta: korkealuokkainen termoplastinen kumielastomeeri (TPE), kovuus 85 Shore A, väri harmaa, jälkiä jättämätön, öljypitoinen
  - keskiö: korkealuokkainen polypropeeni, murtoluja, väri hopeanharmaa (vaihtoehto -ELS, musta)

**Lisätietoja:**

- runkosarja: sivu 86
- lukitus: sivu 112–113
- pyöräsarja: sivu 122
- laakerointi: sivu 84–85



Kääntöpyörät	Kiintopyörät	Kääntöpyörät "stop-fix"-lukituksella	Pyörän Ø [mm]	Pyörän leveys [mm]	Kantavuus [kg]	Laakerointi	Rakennekorkeus [mm]	Levyn koko [mm]	Reikäväli [mm]	Reiän Ø [mm]	Kääntöpyörän poikkeama [mm]
LPA-TPA 50G	BPA-TPA 50G	LPA-TPA 50G-FI *	50	19	50	liukulaakeri	71	60 x 60	38 x 38 / 48 x 48	6,2	23
LPA-TPA 50KF	BPA-TPA 50KF	LPA-TPA 50KF-FI *	50	19	50	kuulalaakeri (C)	71	60 x 60	38 x 38 / 48 x 48	6,2	23
LPA-TPA 75G	BPA-TPA 75G	LPA-TPA 75G-FI *	75	25	75	liukulaakeri	100	60 x 60	38 x 38 / 48 x 48	6,2	29
LPA-TPA 75KF	BPA-TPA 75KF	LPA-TPA 75KF-FI *	75	25	75	kuulalaakeri (C)	100	60 x 60	38 x 38 / 48 x 48	6,2	29
LKPA-TPA 80G	BKPA-TPA 80G	LKPA-TPA 80G-FI	80	32	100	liukulaakeri	111	90 x 66	75 x 45 / 61 x 51	8,5	40
LKPA-TPA 80KF	BKPA-TPA 80KF	LKPA-TPA 80KF-FI	80	32	100	kuulalaakeri (C)	111	90 x 66	75 x 45 / 61 x 51	8,5	40
LPA-TPA 100G		LPA-TPA 100G-FI *	100	25	70	liukulaakeri	123	60 x 60	38 x 38 / 48 x 48	6,2	33
LKPA-TPA 101G	BKPA-TPA 101G	LKPA-TPA 101G-FI	100	32	110	liukulaakeri	136	90 x 66	75 x 45 / 61 x 51	8,5	40
LKPA-TPA 101KF	BKPA-TPA 101KF	LKPA-TPA 101KF-FI	100	32	110	kuulalaakeri (C)	136	90 x 66	75 x 45 / 61 x 51	8,5	40
LKPA-TPA 126G	BKPA-TPA 126G	LKPA-TPA 126G-FI	125	32	120	liukulaakeri	161	90 x 66	75 x 45 / 61 x 51	8,5	40
LKPA-TPA 126KF	BKPA-TPA 126KF	LKPA-TPA 126KF-FI	125	32	120	kuulalaakeri (C)	161	90 x 66	75 x 45 / 61 x 51	8,5	40

\* Muovinen lukitusvipu, katso kuva alta

Ruostumattomat mallit sivulla 391

#### Kuvia / vaihtoehtoja

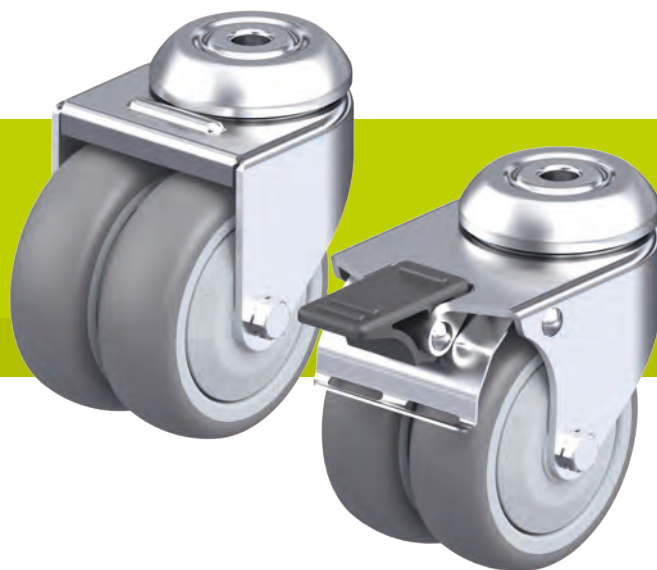


	liukulaakeroitu pyörä	muovinen lukitusvipu	puolijohtava jälkiä jättämätön harmaa
Tekninen kuvaus sivulla			50
Lisänimike			-ELS
Saatavuus		LPA...-FI-sarja vakiona	kaikki**

\*\* Pyörän kantavuus heikkenee puolijohtavassa mallissa 35 %

## LMDA-TPA-sarja

### Keskiöreikäkiinnitteiset kaksoiskalustepyörät, termoplastinen kumipyörä



80–100 kg

**Runko:** LMDA-sarja

- teräslevy, sähkösinkitty ja sinipassivoitu, Cr6-vapaa
- kääntökehässä kaksinkertainen kuulalaakerointi
- kääntökehä niitattu

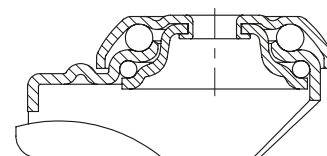
**Pyörä:** TPA-sarja

- juoksupinta: korkealuokkainen termoplastinen kumielastomeeri (TPE), kovuus 85 Shore A, väri harmaa, jälkiä jättämätön, öljypitoinen
- keskiö: korkealuokkainen polypropeeni, murtoluja, väri hopeanharmaa (vaihtoehto -ELS, musta)

**Lisätietoja:**

- runkosarja: sivu 86
- lukitus: sivu 112–113
- pyöräsarja: sivu 122
- laakerointi: sivu 84–85

1



Kääntöpyörät	Kääntöpyörät "stop-fix"-lukituksella	Pyörän Ø [mm]	Pyörän leveys [mm]	Kantavuus [kg]	Laakerointi	Rakennekorkeus [mm]	Levyn Ø [mm]	Keskiöreiän Ø [mm]	Kääntöpyörän poikkeama [mm]
LMDA-TPA 50G	LMDA-TPA 50G-FI	50	2 x 19	80	liukulaakeri	71	41	10,2	31
LMDA-TPA 50KF	LMDA-TPA 50KF-FI	50	2 x 19	80	kuulalaakeri (C)	71	41	10,2	31
LMDA-TPA 75G	LMDA-TPA 75G-FI	75	2 x 25	100	liukulaakeri	98	55	10,2	34
LMDA-TPA 75KF	LMDA-TPA 75KF-FI	75	2 x 25	100	kuulalaakeri (C)	98	55	10,2	34

#### Kuvia / vaihtoehtoja



	liukulaakeroitu pyörä	puolijohtava jälkiä jättämätön harmaa
Tekninen kuvaus sivulla		50
Lisänimike		-ELS
Saataavuus		kaikki*

\* Pyörän kantavuus heikkenee puolijohtavassa mallissa 35 %

## LDA-TPA-sarja

### Levykiinnitteiset kaksoiskalustepyörät, termoplastinen kumipyörä

80–100 kg

#### Runko: LDA-sarja

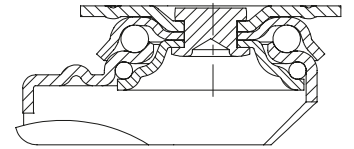
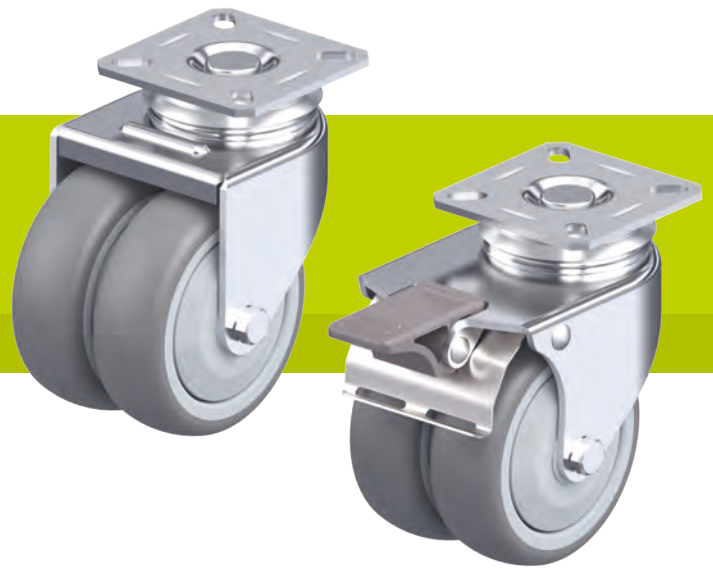
- teräslevy, sähkösinkitty ja sinipassivoitu, Cr6-vapaa
- kääntökehässä kaksinkertainen kuulalaakerointi
- kääntökehä niitattu

#### Pyörä: TPA-sarja

- juoksupinta: korkealuokkainen termoplastinen kumielastomeeri (TPE), kovuus 85 Shore A, väri harmaa, jälkiä jättämätön, öljypitoinen
- keskiö: korkealuokkainen polypropeeni, murtoluja, väri hopeanharmaa (vaihtoehto -ELS, musta)

#### Lisätietoja:

- runkosarja: sivu 86
- lukitus: sivu 112–113
- pyöräsarja: sivu 122
- laakerointi: sivu 84–85



Kääntöpyörät	Kääntöpyörät "stop-fix"-lukituksella	Pyörän Ø [mm]	Pyörän leveys [mm]	Kantavuus [kg]	Laakerointi	Rakennekorkeus [mm]	Levyn koko [mm]	Reikäväli [mm]	Reiän Ø [mm]	Kääntöpyörän poikkeama [mm]
LDA-TPA 50G	LDA-TPA 50G-FI	50	2 x 19	80	liukulaakeri	71	60 x 60	38 x 38 / 48 x 48	6,2	31
LDA-TPA 50KF	LDA-TPA 50KF-FI	50	2 x 19	80	kuulalaakeri (C)	71	60 x 60	38 x 38 / 48 x 48	6,2	31
LDA-TPA 75G	LDA-TPA 75G-FI	75	2 x 25	100	liukulaakeri	101	60 x 60	40 x 40 / 46 x 46	6,2	34
LDA-TPA 75KF	LDA-TPA 75KF-FI	75	2 x 25	100	kuulalaakeri (C)	101	60 x 60	40 x 40 / 46 x 46	6,2	34

#### Kuvia / vaihtoehtoja



	liukulaakeroitu pyörä	puolijohtava jälkiä jättämätön harmaa
Tekninen kuvaus sivulla		50
Lisänimike		-ELS
Saatavuus		kaikki*

\* Pyörän kantavuus heikkenee puolijohtavassa mallissa 35 %



## VPA-sarja

### Umpikumipyörät, muovivanne

40–130 kg

#### Juoksupinnan kovuus

80 Shore A

#### Lattiaystävällisyys / käytön hiljaisuus

erittäin hyvä

#### Verintävastus

hyvä

#### Kulutuksen kesto

riittävä

#### Rengas:

- korkealuokkainen umpikumi, kovuus 80 Shore A
- erinomainen ajomukavuus
- erittäin lattiaystävällinen, hiljainen kulku
- väri harmaa, jälkiä jättämätön, värjäämätön (puolijohtava vaihtoehto -EL, musta, jälkiä jättävä)

#### Vanne:

- korkealuokkainen polyamidi 6, tai polypropeeni vaihtoehdossa -EL, murtoluja,
- väri musta

#### Muut ominaisuudet:

- erinomainen kemiallinen kestävyys aggressiivisia aineita, paitsi öljyjä vastaan
- lämpötilankesto: -20 – +60 °C, rajoitettu kantavuus yli +30 °C lämpötilassa

#### Lisätietoja:

- pyöräsarja: sivu 60
- juoksupinta: sivu 52
- laakerointi: sivu 84–85
- kemiallinen kestävyys: sivu 51



1

Pyörät	Pyörän Ø	Pyörän leveys	Kantavuus	Laakerointi	Akselireiän Ø	Navan pituus
	(D) [mm]	(T2) [mm]	[kg]		(d) [mm]	(T1) [mm]
VPA 50/6G	50	18	40	liukulaakeri	6	22
VPA 50/8G	50	18	40	liukulaakeri	8	22
VPA 50/6K	50	18	40	kuulalaakeri	6	22,5
VPA 75/8G	75	25	60	liukulaakeri	8	29,5
VPA 75/6K	75	25	60	kuulalaakeri	6	30
VPA 80/12G	80	25	80	liukulaakeri	12	35
VPA 80/8K	80	25	80	kuulalaakeri	8	35
VPA 100/8G	100	25	90	liukulaakeri	8	29,5
VPA 100/12G	100	25	90	liukulaakeri	12	29,5
VPA 100/6K	100	25	90	kuulalaakeri	6	30
VPA 101/12G	100	32	110	liukulaakeri	12	35
VPA 101/8K	100	32	110	kuulalaakeri	8	35
VPA 125/12G	125	25	100	liukulaakeri	12	35
VPA 125/8K	125	25	100	kuulalaakeri	8	35
VPA 126/12G	125	32	125	liukulaakeri	12	35
VPA 126/8K	125	32	125	kuulalaakeri	8	35
VPA 150/12G	150	30	130	liukulaakeri	12	35
VPA 150/8K	150	30	130	kuulalaakeri	8	35

#### Kuvia / vaihtoehtoja



liukulaakeroitu  
pyörä

puolijohtava  
musta rengas

Tekninen kuvaus sivulla

50

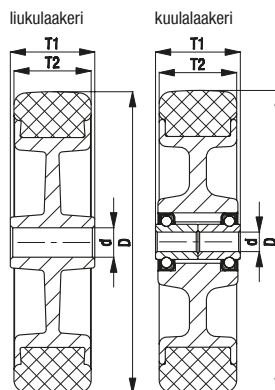
Lisänimike

-EL

Saatavuus

kaikki  
kuulalaakeroidut mallit\*

\* Pyörän kantavuus heikkenee puolijohtavassa mallissa 25 %



# LRA-, BRA-, LKRA-, BKRA-VPA-sarja (pyörän Ø 50–100 mm)

## Keskiöreikäkiinnitteiset kalustepyörät, umpikumipyörä



40–110 kg

### Runko: LRA/BRA, LKRA/BKRA-sarja

- teräslevy, sähkösinkitty ja sinipassivoitu, Cr6-vapaa

### Kääntörunko:

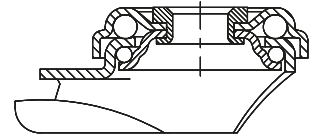
- kääntökehässä kaksinkertainen kuulalaakerointi
- tukeva holkkiintirakenne
- dynaamisen muokkauslujituksen ansiosta erittäin pieni kääntökehän välys, herkkäliikkeinen ja pitkäikäinen
- "stop-fix"-lukitusvipu LRA-sarjassa muovinen, LKRA-sarjassa teräksinen

### Pyörä: VPA-sarja

- rengas: korkealuokkainen umpikumi, kovuus 80 Shore A, väri harmaa, jälkiä jättämätön, värjäämätön
- vanne: korkealuokkainen polyamidi 6, tai polypropeeni (puolijohtava -EL), murtoluja, väri musta

### Lisätietoja:

- runkosarja: sivu 86
- lukitus: sivu 112–113
- pyöräsarja: sivu 127
- laakerointi: sivu 84–85



Kääntöpyörät	Kiintopyörät	Kääntöpyörät "stop-fix"-lukituksella	Pyörän Ø [mm]	Pyörän leveys [mm]	Kantavuus [kg]	Laakerointi	Rakennekorkeus [mm]	Levyn Ø [mm]	Keskiöreiän Ø [mm]	Kääntöpyörän poikkeama [mm]
LRA-VPA 50G	BRA-VPA 50G	LRA-VPA 50G-FI *	50	18	40	liukulaakeri	69	43	11	23
LRA-VPA 50K	BRA-VPA 50K	LRA-VPA 50K-FI *	50	18	40	kuulalaakeri	69	43	11	23
LRA-VPA 75G	BRA-VPA 75G	LRA-VPA 75G-FI *	75	25	60	liukulaakeri	98	43	11	29
LRA-VPA 75K	BRA-VPA 75K	LRA-VPA 75K-FI *	75	25	60	kuulalaakeri	98	43	11	29
LKRA-VPA 80G	BKRA-VPA 80G	LKRA-VPA 80G-FI	80	25	80	liukulaakeri	108	57	13	40
LKRA-VPA 80G-11		LKRA-VPA 80G-11-FI	80	25	80	liukulaakeri	108	57	11	40
LKRA-VPA 80K	BKRA-VPA 80K	LKRA-VPA 80K-FI	80	25	80	kuulalaakeri	108	57	13	40
LKRA-VPA 80K-11		LKRA-VPA 80K-11-FI	80	25	80	kuulalaakeri	108	57	11	40
LRA-VPA 100G		LRA-VPA 100G-FI *	100	25	70	liukulaakeri	121	43	11	33
LRA-VPA 100K		LRA-VPA 100K-FI *	100	25	70	kuulalaakeri	121	43	11	33
LKRA-VPA 101G	BKRA-VPA 101G	LKRA-VPA 101G-FI	100	32	110	liukulaakeri	133	57	13	40
LKRA-VPA 101G-11		LKRA-VPA 101G-11-FI	100	32	110	liukulaakeri	133	57	11	40
LKRA-VPA 101K	BKRA-VPA 101K	LKRA-VPA 101K-FI	100	32	110	kuulalaakeri	133	57	13	40
LKRA-VPA 101K-11		LKRA-VPA 101K-11-FI	100	32	110	kuulalaakeri	133	57	11	40

\* Muovinen lukitusvipu, katso kuva alta

Muut pyörän halkaisijat seuraavalla sivulla, ruostumattomat mallit sivulla 392

### Kuvia / vaihtoehtoja\*\*



	muovinen lukitusvipu	puolijohtava musta rengas	kierretappi M10 x 30 M12 x 30	lukitustappi Ø 11 x 30,5	muovinen paisuntaholkki	metallinen paisuntaholkki
Tekninen kuvaus sivulla		50	104	105	105	105
Lisänimike		-EL	-GS10 / -GS12	-ES	katso sivu 148	katso sivu 148
Saatavuus	LRA...-FI-sarja vakiona	kaikki kuulalaakeroidut mallit***	-GS10: LRA-sarja -GS12: LKRA-sarja	LRA-sarja kääntöpyörät****	kääntöpyörät, joiden keskiöreiän Ø 11 mm (paitsi EL)	kääntöpyörät, joiden keskiöreiän Ø 11 mm

\*\* Muut lisävarusteet: 1. Törmäyssuojat AG- / ARG-sarjat, katso sivu 148 (tekninen kuvaus sivulla 116) 2. Teräksinen lankasuoja, sinkitty (-FA), saatavana kaikille sarjoille, poikkeuksena ...50K (tekninen kuvaus sivulla 116)

\*\*\* Pyörän kantavuus heikkenee puolijohtavassa mallissa 25 %

\*\*\*\* Katso kiinnitysholkit pyöröputkille sivulta 148

## LKRA-VPA, BKRA-VPA-sarja (pyörän Ø 125–150 mm)

### Keskiöreikäkiinnitteiset kalustepyörät, umpikumipyörä



100–120 kg

**Runko:** LKRA/BKRA-sarja

- teräslevy, sähkösinkitty ja sinipassivoitu, Cr6-vapaa

**Kääntörunko:**

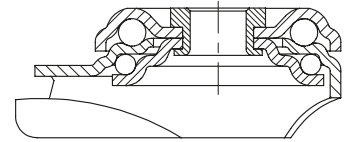
- kääntökehässä kaksinkertainen kuulalaakerointi
- tukeva holkkiinittirakenne
- dynaamisen muokkauslujituksen ansiosta erittäin pieni kääntökehän väly, herkkäliikkeinen ja pitkäikäinen

**Pyörä:** VPA-sarja

- rengas: korkealuokkainen umpikumi, kovuus 80 Shore A, väri harmaa, jälkiä jättämätön, värjäämätön
- vanne: korkealuokkainen polyamidi 6, tai polypropeeni (puolijohtava -EL), murtoluja, väri musta

**Lisätietoja:**

- runkosarja: sivu 86
- lukitus: sivu 112–113
- pyöräsarja: sivu 127
- laakerointi: sivu 84–85



Kääntöpyörät	Kiintopyörät	Kääntöpyörät "stop-fix"-lukituksella	Pyörän Ø [mm]	Pyörän leveys [mm]	Kantavuus [kg]	Laakerointi	Rakennekorkeus [mm]	Levyn Ø [mm]	Keskiöreian Ø [mm]	Kääntöpyörän poikkeama [mm]
LKRA-VPA 125G	BKRA-VPA 125G	LKRA-VPA 125G-FI	125	25	100	liukulaakeri	158	57	13	40
LKRA-VPA 125G-11		LKRA-VPA 125G-11-FI	125	25	100	liukulaakeri	158	57	11	40
LKRA-VPA 125K	BKRA-VPA 125K	LKRA-VPA 125K-FI	125	25	100	kuulalaakeri	158	57	13	40
LKRA-VPA 125K-11		LKRA-VPA 125K-11-FI	125	25	100	kuulalaakeri	158	57	11	40
LKRA-VPA 126G	BKRA-VPA 126G	LKRA-VPA 126G-FI	125	32	120	liukulaakeri	158	57	13	40
LKRA-VPA 126G-11		LKRA-VPA 126G-11-FI	125	32	120	liukulaakeri	158	57	11	40
LKRA-VPA 126K	BKRA-VPA 126K	LKRA-VPA 126K-FI	125	32	120	kuulalaakeri	158	57	13	40
LKRA-VPA 126K-11		LKRA-VPA 126K-11-FI	125	32	120	kuulalaakeri	158	57	11	40
LKRA-VPA 150G	BKRA-VPA 150G	LKRA-VPA 150G-FI	150	30	110	liukulaakeri	182	57	13	40
LKRA-VPA 150G-11		LKRA-VPA 150G-11-FI	150	30	110	liukulaakeri	182	57	11	40
LKRA-VPA 150K	BKRA-VPA 150K	LKRA-VPA 150K-FI	150	30	110	kuulalaakeri	182	57	13	40
LKRA-VPA 150K-11		LKRA-VPA 150K-11-FI	150	30	110	kuulalaakeri	182	57	11	40

Ruostumattomat mallit sivulla 392

### Kuvia / vaihtoehtoja



	puolijohtava musta rengas	teräksinen sinkitty lankasuojaja	kierretappi M12 x 30	muovinen paisuntaholkki	metallinen paisuntaholkki	törmäyssuoja
Tekninen kuvaus sivulla	50	116	104	105	105	116
Lisänimike	-EL	-FA	-GS12	katso sivu 148	katso sivu 148	AG-/ARG-sarja
Saataavuus	kaikki kuulalaakeroidut mallit*	kaikki	kääntöpyörät, joiden keskiöreian Ø 13 mm	kääntöpyörät, joiden keskiöreian Ø 11 mm (paitsi EL)	kääntöpyörät, joiden keskiöreian Ø 11 mm	katso sivu 148

\* Pyörän kantavuus heikkenee puolijohtavassa mallissa 25 %

## LPA-VPA, BPA-VPA, LKPA-VPA, BKPA-VPA-sarja

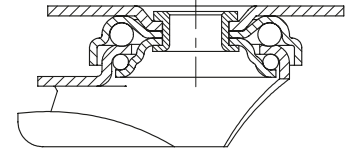
### Levykiinnitteiset kalustepyörät, umpikumipyörä

40–120 kg

- Runko:** LPA/BPA, LKPA/BKPA-sarja
- teräslevy, sähkösinkitty ja sinipassivoitu, Cr6-vapaa
- Kääntörunko:**
- kääntökehässä kaksinkertainen kuulalaakerointi
  - tukeva holkkiinittirakenne
  - dynaamisen muokauslujituksen ansiosta erittäin pieni kääntökehän välyys, herkkäliikkeinen ja pitkäikäinen
  - "stop-fix"-lukitusvipu LPA-sarjassa muovinen, LKPA-sarjassa teräksinen

- Pyörä:** VPA-sarja
- renkas: korkealuokkainen umpikumi, kovuus 80 Shore A, väri harmaa, jälkiä jättämätön, värjäämätön
  - vanne: korkealuokkainen polyamidi 6, tai polypropeeni (puolijohtava -EL), murtoluja, väri musta

- Lisätietoja:**
- runkosarja: sivu 86
  - lukitus: sivu 112–113
  - pyöräsarja: sivu 127
  - laakerointi: sivu 84–85



Kääntöpyörät	Kiintopyörät	Kääntöpyörät "stop-fix"-lukituksella	Pyörän Ø [mm]	Pyörän leveys [mm]	Kantavuus [kg]	Laakerointi	Rakennekorkeus [mm]	Levyn koko [mm]	Reikäväli [mm]	Reiän Ø [mm]	Kääntöpyörän poikkeama [mm]
LPA-VPA 50G	BPA-VPA 50G	LPA-VPA 50G-FI *	50	18	40	liukulaakeri	71	60 x 60	38 x 38 / 48 x 48	6,2	23
LPA-VPA 50K	BPA-VPA 50K	LPA-VPA 50K-FI *	50	18	40	kuulalaakeri	71	60 x 60	38 x 38 / 48 x 48	6,2	23
LPA-VPA 75G	BPA-VPA 75G	LPA-VPA 75G-FI *	75	25	60	liukulaakeri	100	60 x 60	38 x 38 / 48 x 48	6,2	29
LPA-VPA 75K	BPA-VPA 75K	LPA-VPA 75K-FI *	75	25	60	kuulalaakeri	100	60 x 60	38 x 38 / 48 x 48	6,2	29
LKPA-VPA 80G	BKPA-VPA 80G	LKPA-VPA 80G-FI	80	25	80	liukulaakeri	111	90 x 66	75 x 45 / 61 x 51	8,5	40
LKPA-VPA 80K	BKPA-VPA 80K	LKPA-VPA 80K-FI	80	25	80	kuulalaakeri	111	90 x 66	75 x 45 / 61 x 51	8,5	40
LPA-VPA 100G		LPA-VPA 100G-FI *	100	25	70	liukulaakeri	123	60 x 60	38 x 38 / 48 x 48	6,2	33
LPA-VPA 100K		LPA-VPA 100K-FI *	100	25	70	kuulalaakeri	123	60 x 60	38 x 38 / 48 x 48	6,2	33
LKPA-VPA 101G	BKPA-VPA 101G	LKPA-VPA 101G-FI	100	32	110	liukulaakeri	136	90 x 66	75 x 45 / 61 x 51	8,5	40
LKPA-VPA 101K	BKPA-VPA 101K	LKPA-VPA 101K-FI	100	32	110	kuulalaakeri	136	90 x 66	75 x 45 / 61 x 51	8,5	40
LKPA-VPA 125G	BKPA-VPA 125G	LKPA-VPA 125G-FI	125	25	100	liukulaakeri	161	90 x 66	75 x 45 / 61 x 51	8,5	40
LKPA-VPA 125K	BKPA-VPA 125K	LKPA-VPA 125K-FI	125	25	100	kuulalaakeri	161	90 x 66	75 x 45 / 61 x 51	8,5	40
LKPA-VPA 126G	BKPA-VPA 126G	LKPA-VPA 126G-FI	125	32	120	liukulaakeri	161	90 x 66	75 x 45 / 61 x 51	8,5	40
LKPA-VPA 126K	BKPA-VPA 126K	LKPA-VPA 126K-FI	125	32	120	kuulalaakeri	161	90 x 66	75 x 45 / 61 x 51	8,5	40
LKPA-VPA 150G	BKPA-VPA 150G	LKPA-VPA 150G-FI	150	30	110	liukulaakeri	185	90 x 66	75 x 45 / 61 x 51	8,5	40
LKPA-VPA 150K	BKPA-VPA 150K	LKPA-VPA 150K-FI	150	30	110	kuulalaakeri	185	90 x 66	75 x 45 / 61 x 51	8,5	40

\* Muovinen lukitusvipu, katso kuva alta  
Ruostumattomat mallit sivulla 393

#### Kuvia / vaihtoehtoja



	muovinen lukitusvipu	puolijohtava musta rengas	teräksinen sinkitty lankasuoja
Tekninen kuvaus sivulla		50	116
<b>Lisänimike</b>		<b>-EL</b>	<b>-FA</b>
Saatavuus	LPA...-FI-sarja vakiona	kaikki kuulalaakeroidut mallit**	kaikki paitsi ...50K

\*\* Pyörän kantavuus heikkenee puolijohtavassa mallissa 25 %

## LMDA-VPA-sarja

### Keskiöreikäkiinnitteiset kaksoiskalustepyörät, umpikumipyörä

80–100 kg

**Runko:** LMDA-sarja

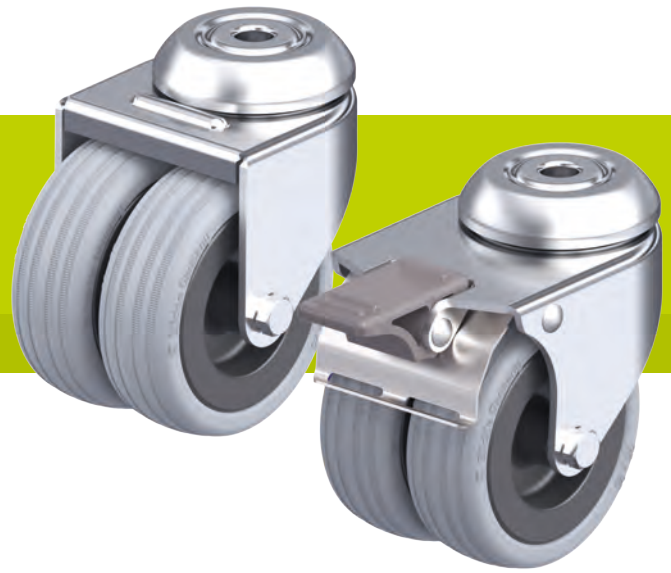
- teräslevy, sähkösinkitty ja sinipassivoitu, Cr6-vapaa
- kääntökehässä kaksinkertainen kuulalaakerointi
- kääntökehä niitattu

**Pyörä:** VPA-sarja

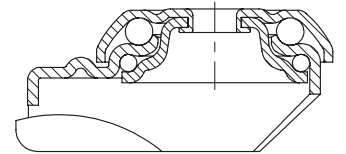
- rengas: korkealuokkainen umpikumi, kovuus 80 Shore A, väri harmaa, jälkiä jättämätön, värjäämätön
- vanne: korkealuokkainen polyamidi 6, tai polypropeeni (puolijohtava -EL), murtoluja, väri musta

**Lisätietoja:**

- runkosarja: sivu 86
- lukitus: sivu 112–113
- pyöräsarja: sivu 127
- laakerointi: sivu 84–85



1



Kääntöpyörät	Kääntöpyörät "stop-fix"-lukituksella	Pyörän Ø [mm]	Pyörän leveys [mm]	Kantavuus [kg]	Laakerointi	Rakennekorkeus [mm]	Levyn Ø [mm]	Keskiöreiän Ø [mm]	Kääntöpyörän poikkeama [mm]
LMDA-VPA 50G	LMDA-VPA 50G-FI	50	2 x 18	80	liukulaakeri	71	41	10,2	31
LMDA-VPA 50K	LMDA-VPA 50K-FI	50	2 x 18	80	kuulalaakeri	71	41	10,2	31
LMDA-VPA 75G	LMDA-VPA 75G-FI	75	2 x 25	100	liukulaakeri	98	55	10,2	34
LMDA-VPA 75K	LMDA-VPA 75K-FI	75	2 x 25	100	kuulalaakeri	98	55	10,2	34

#### Kuvia / vaihtoehtoja



puolijohtava musta rengas

Tekninen kuvaus sivulla	50
Lisänimike	-EL
Saatavuus	kaikki kuulalaakeroidut mallit*

\* Pyörän kantavuus heikkenee puolijohtavassa mallissa 25 %

## LDA-VPA-sarja

### Levykiinnitteiset kaksoiskalustepyörät, umpikumipyörä

80–100 kg

#### Runko: LDA-sarja

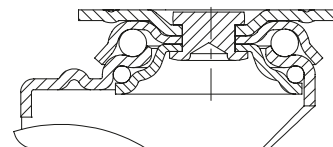
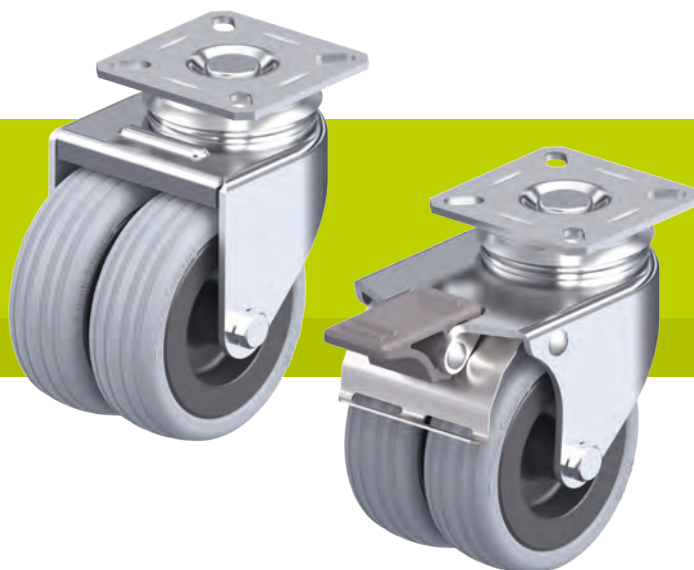
- teräslevy, sähkösinkitty ja sinipassivoitu, Cr6-vapaa
- kääntökehässä kaksinkertainen kuulalaakerointi
- kääntökehä niitattu

#### Pyörä: VPA-sarja

- rengas: korkealuokkainen umpikumi, kovuus 80 Shore A, väri harmaa, jälkiä jättämätön, värjäämätön
- vanne: korkealuokkainen polyamidi 6, tai polypropeeni (puolijohtava -EL), murtoluja, väri musta

#### Lisätietoja:

- runkosarja: sivu 86
- lukitus: sivu 112–113
- pyöräsarja: sivu 127
- laakerointi: sivu 84–85



Kääntöpyörät	Kääntöpyörät "stop-fix"-lukituksella	Pyörän Ø [mm]	Pyörän leveys [mm]	Kantavuus [kg]	Laakerointi	Rakennekorkeus [mm]	Levyn koko [mm]	Reikäväli [mm]	Reiän Ø [mm]	Kääntöpyörän poikkeama [mm]
LDA-VPA 50G	LDA-VPA 50G-FI	50	2 x 18	80	liukulaakeri	71	60 x 60	38 x 38 / 48 x 48	6,2	31
LDA-VPA 50K	LDA-VPA 50K-FI	50	2 x 18	80	kuulalaakeri	71	60 x 60	38 x 38 / 48 x 48	6,2	31
LDA-VPA 75G	LDA-VPA 75G-FI	75	2 x 25	100	liukulaakeri	101	60 x 60	40 x 40 / 46 x 46	6,2	34
LDA-VPA 75K	LDA-VPA 75K-FI	75	2 x 25	100	kuulalaakeri	101	60 x 60	40 x 40 / 46 x 46	6,2	34

#### Kuvia / vaihtoehtoja



puolijohtava  
musta rengas

Tekninen kuvaus sivulla

50

Lisänimike

-EL

Saatavuus

kaikki  
kuulalaakeroidut mallit\*

\* Pyörän kantavuus heikkenee puolijohtavassa mallissa 25 %

## POES-sarja

### ”Blickle SoftMotion” -pehmytkumipyörät, polyamidikeskiö

120–150 kg

#### Juoksupinnan kovuus

55 Shore A

#### Lattilaystävällisyys / käytön hiljaisuus

erinomainen

#### Vierintävastus

erittäin hyvä

#### Kulutuksen kesto

hyvä



1

#### Rengas:

- kaksikerroksinen elastinen ”Blickle SoftMotion” -umpikumi, kovuus 55 Shore A
- erinomainen ajomukavuus
- erityisen ääntävyämentävä, erittäin lattilaystävällinen
- pieni vierintävastus
- väri harmaa, jälkiä jättämätön
- vulkanoitu pyörän keskiöön

#### Keskiö:

- korkealuokkainen polyamidi 6, murtoluja
- väri musta

#### Muut ominaisuudet:

- KF-malli: muovinen suuri lankasuoja
- erinomainen kemiallinen kestävyys aggressiivisia aineita, paitsi öljyjä vastaan
- lämpötilankesto: -20 – +80 °C, lyhytaikaisesti jopa +100 °C, rajoitettu kantavuus yli +35 °C lämpötilassa

#### Lisätietoja:

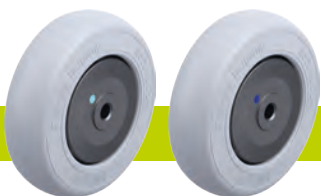
- pyöräsarja: sivu 60
- juoksupinta: sivu 53
- laakerointi: sivu 84–85
- kemiallinen kestävyys: sivu 51

#### Pyörät

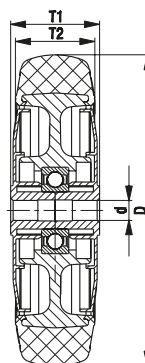
Pyörän Ø	Pyörän leveys	Kantavuus	Laakerointi	Akselireiän Ø	Navan pituus	
(D) [mm]	(T2) [mm]	[kg]		(d) [mm]	(T1) [mm]	
POES 102/8KF-SG	100	32	120	kuulalaakeri (C)	8	36
POES 127/8KF-SG	125	32	150	kuulalaakeri (C)	8	36

Muut mitoitukset sivulla 209

#### Kuvia / vaihtoehtoja



	suuri lankasuoja ja kuulalaakerin lisätiivisyys	ruostumaton kuulalaakeri ja suuri lankasuoja
Tekninen kuvaus sivulla	85	85
Lisänimike	-KFD	-XKF
Saatavuus	kysyttävä	kaikki



## LKRA-POES, BKRA-POES-sarja

### Keskiöreikäkiinnitteiset kalustepyörät, "Blickle SoftMotion" -pehmytkumipyörä

120 kg

#### Runko: LKRA/BKRA-sarja

- teräslevy, sähkösinkitty ja sinipassivoitu, Cr6-vapaa

#### Kääntörunko:

- kääntökehässä kaksinkertainen kuulalaakerointi
- tukeva holkkiniittirakenne
- dynaamisen muokkauslujituksen ansiosta erittäin pieni kääntökehän välyys, herkkäliikkeinen ja pitkäikäinen
- teräksinen "stop-fix" -lukitusvipu

#### Pyörä: POES-sarja

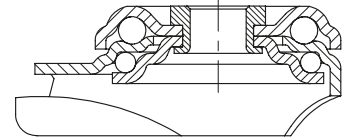
- rengas: kaksikerroksinen elastinen "Blickle SoftMotion"-umpikumi, kovuus 55 Shore A, väri harmaa, jälkiä jättämätön
- keskiö: korkealuokkainen polyamidi 6, murtoluja, väri musta

#### Lisätietoja:

- runkosarja: sivu 86
- lukitus: sivu 112–113
- pyöräsarja: sivu 133
- laakerointi: sivu 84–85



Blickle  
SoftMotion



Kääntöpyörät	Kiintopyörät	Kääntöpyörät "stop-fix"- lukituksella	Pyörän Ø [mm]	Pyörän leveys [mm]	Kantavuus [kg]	Laakerointi	Rakenne- korkeus [mm]	Levyn Ø [mm]	Keskiö- reiän Ø [mm]	Kääntöpyörän poikkeama [mm]
LKRA-POES 102KF-SG	BKRA-POES 102KF-SG	LKRA-POES 102KF-FI-SG	100	32	120	kuulalaakeri (C)	133	57	13	40
LKRA-POES 102KF-11-SG		LKRA-POES 102KF-11-FI-SG	100	32	120	kuulalaakeri (C)	133	57	11	40
LKRA-POES 127KF-SG	BKRA-POES 127KF-SG	LKRA-POES 127KF-FI-SG	125	32	120	kuulalaakeri (C)	158	57	13	40
LKRA-POES 127KF-11-SG		LKRA-POES 127KF-11-FI-SG	125	32	120	kuulalaakeri (C)	158	57	11	40

#### Kuvia / vaihtoehtoja



	kierretappi M12 x 30	muovinen paisuntaholkki	metallinen paisuntaholkki
Tekninen kuvaus sivulla	104	105	105
Lisänimike	<b>-GS12</b>	<b>katso sivu 148</b>	<b>katso sivu 148</b>
Saataavuus	kääntöpyörät, joiden keskiöreian Ø 13 mm	kääntöpyörät, joiden keskiöreian Ø 11 mm	kääntöpyörät, joiden keskiöreian Ø 11 mm



## LKPA-POES, BKPA-POES-sarja

### Levykiinnitteiset kalustepyörät, "Blickle SoftMotion" -pehmytkumipyörä

120 kg

**Runko:** LKPA/BKPA-sarja

- teräslevy, sähkösinkitty ja sinipassivoitu, Cr6-vapaa

**Kääntörunko:**

- kääntökehässä kaksinkertainen kuulalaakerointi
- dynaamisen muokauslujituksen ansiosta erittäin pieni kääntökehän välys, herkkäliikkeen ja pitkäikäinen
- teräksinen "stop-fix"-lukitusvipu

**Pyörä:** POES-sarja

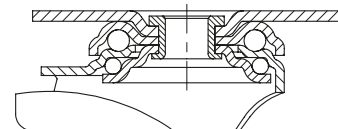
- rengas: kaksikerroksinen elastinen "Blickle SoftMotion"-umpikumi, kovuus 55 Shore A, väri harmaa, jälkiä jättämätön
- keskiö: korkealuokkainen polyamidi 6, murtoluja, väri musta

**Lisätietoja:**

- runkosarja: sivu 86
- lukitus: sivu 112–113
- pyöräsarja: sivu 133
- laakerointi: sivu 84–85



1



Kääntöpyörät	Kiintopyörät	Kääntöpyörät "stop-fix"-lukituksella	Pyörän Ø [mm]	Pyörän leveys [mm]	Kantavuus [kg]	Laakerointi	Rakennekorkeus [mm]	Levyn koko [mm]	Reikäväli [mm]	Reiän Ø [mm]	Kääntöpyörän poikkeama [mm]
LKPA-POES 102KF-SG	BKPA-POES 102KF-SG	LKPA-POES 102KF-FI-SG	100	32	120	kuulalaakeri (C)	136	90 x 66	75 x 45 / 61 x 51	8,5	40
LKPA-POES 127KF-SG	BKPA-POES 127KF-SG	LKPA-POES 127KF-FI-SG	125	32	120	kuulalaakeri (C)	161	90 x 66	75 x 45 / 61 x 51	8,5	40

## PATH-sarja

### Termoplastiset polyuretaanipyörät, polyamidikeskiö

75–250 kg

#### Juoksupinnan kovuus

94 Shore A

#### Lattiatästävyys / käytön hiljaisuus

hyvä

#### Verintävastus

erittäin hyvä

#### Kulutuksen kesto

erittäin hyvä

1



#### Juoksupinta:

- korkealuokkainen termoplastinen polyuretaani (TPU), kovuus 94 Shore A
- pieni vierintä- ja kääntövastus
- erittäin kulutusta kestävä
- väri tummanharmaa, jälkiä jättämätön, värjäämätön
- erittäin luja irtoamaton liitos pyörän keskiöön

#### Keskiö:

- korkealuokkainen polyamidi 6, murtoluja
- väri hopeanharmaa

#### Muut ominaisuudet:

- KF-malli: muovinen suuri lankasuoja
- hyvä kemiallinen kestävyys aggressiivisia aineita vastaan
- lämpötilankesto: -20 – +70 °C, lyhytaikaisesti jopa +90 °C, rajoitettu kantavuus yli +35 °C lämpötilassa

#### Lisätietoja:

- pyöräsarja: sivu 61
- juoksupinta: sivu 55
- laakerointi: sivu 84–85
- kemiallinen kestävyys: sivu 51

Pyörät	Pyörän Ø	Pyörän leveys	Kantavuus [kg]	Laakerointi	Akselireiän Ø	Navan pituus
	(D) [mm]	(T2) [mm]			(d) [mm]	(T1) [mm]
PATH 50/8G	50	19	75	liukulaakeri	8	22
PATH 50/6KF	50	19	75	kuulalaakeri (C)	6	23
PATH 75/8G	75	25	100	liukulaakeri	8	29,5
PATH 75/6KF	75	25	100	kuulalaakeri (C)	6	31
PATH 80/12G	80	32	150	liukulaakeri	12	35
PATH 80/8KF	80	32	150	kuulalaakeri (C)	8	36
PATH 101/12G	100	32	200	liukulaakeri	12	35
PATH 101/8KF	100	32	200	kuulalaakeri (C)	8	36
PATH 126/12G	125	32	250	liukulaakeri	12	35
PATH 126/8KF	125	32	250	kuulalaakeri (C)	8	36

Muut mitoitukset sivulla 258

#### Kuvia / vaihtoehtoja



liukulaakeroitu pyörä

puolijohtava jälkiä jättämätön harmaa

suuri lankasuoja ja kuulalaakerin lisätiivytys

Tekninen kuvaus sivulla

50

85

#### Lisänimike

-ELS

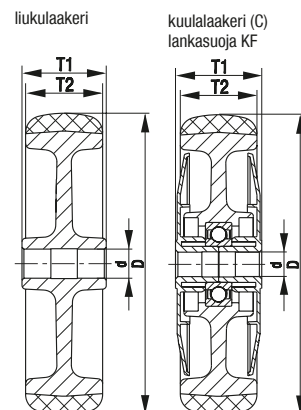
-KFD

Saatavuus

kaikki

kuulalaakeroidut mallit

\* Pyörän kantavuus heikkenee puolijohtavassa mallissa 35 %



# LRA-PATH, BRA-PATH, LKRA-PATH, BKRA-PATH-sarja

## Keskiöreikäkiinnitteiset kalustepyörät, termoplastinen polyuretaanipyörä

75–120 kg

### Runko: LRA/BRA, LKRA/BKRA-sarja

- teräslevy, sähkösinkitty ja sinipassivoitu, Cr6-vapaa

### Kääntörunko:

- kääntökehässä kaksinkertainen kuulalaakerointi
- tukeva holkkiinittirakenne
- dynaamisen muokkauslujituksen ansiosta erittäin pieni kääntökehän väly, herkkäliikkeinen ja pitkäikäinen
- "stop-fix"-lukitusvipu LRA-sarjassa muovinen, LKRA-sarjassa teräksinen

### Pyörä: PATH-sarja

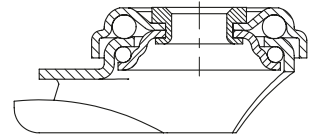
- juoksupinta: korkealuokkainen termoplastinen polyuretaani (TPU), kovuus 94 Shore A, väri tummanharmaa, jälkiä jättämätön, värjäämätön
- keskiö: korkealuokkainen polyamidi 6, murtoluja, väri hopeanharmaa

### Lisätietoja:

- runkosarja: sivu 86
- lukitus: sivu 112–113
- pyöräsarja: sivu 136
- laakerointi: sivu 84–85



1

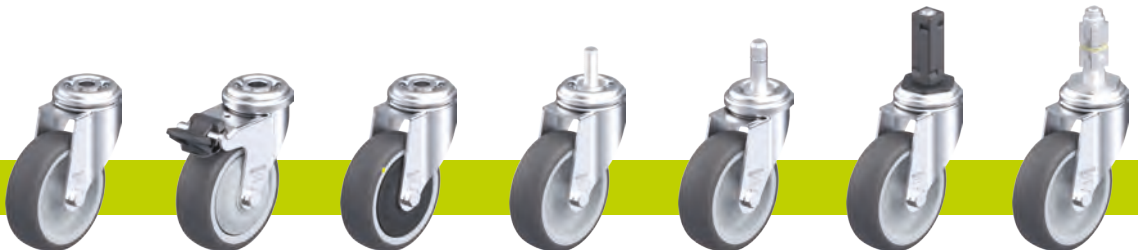


Kääntöpyörät	Kiintopyörät	Kääntöpyörät "stop-fix"-lukituksella	Pyörän Ø [mm]	Pyörän leveys [mm]	Kantavuus [kg]	Laakerointi	Rakennekorkeus [mm]	Levyn Ø [mm]	Keskiöreiän Ø [mm]	Kääntöpyörän poikkeama [mm]
LRA-PATH 50G	BRA-PATH 50G	LRA-PATH 50G-FI *	50	19	75	liukulaakeri	69	43	11	23
LRA-PATH 50KF	BRA-PATH 50KF	LRA-PATH 50KF-FI *	50	19	75	kuulalaakeri (C)	69	43	11	23
LRA-PATH 75G	BRA-PATH 75G	LRA-PATH 75G-FI *	75	25	75	liukulaakeri	98	43	11	29
LRA-PATH 75KF	BRA-PATH 75KF	LRA-PATH 75KF-FI *	75	25	75	kuulalaakeri (C)	98	43	11	29
LKRA-PATH 80G	BKRA-PATH 80G	LKRA-PATH 80G-FI	80	32	120	liukulaakeri	108	57	13	40
LKRA-PATH 80G-11		LKRA-PATH 80G-11-FI	80	32	120	liukulaakeri	108	57	11	40
LKRA-PATH 80KF	BKRA-PATH 80KF	LKRA-PATH 80KF-FI	80	32	120	kuulalaakeri (C)	108	57	13	40
LKRA-PATH 80KF-11		LKRA-PATH 80KF-11-FI	80	32	120	kuulalaakeri (C)	108	57	11	40
LKRA-PATH 101G	BKRA-PATH 101G	LKRA-PATH 101G-FI	100	32	120	liukulaakeri	133	57	13	40
LKRA-PATH 101G-11		LKRA-PATH 101G-11-FI	100	32	120	liukulaakeri	133	57	11	40
LKRA-PATH 101KF	BKRA-PATH 101KF	LKRA-PATH 101KF-FI	100	32	120	kuulalaakeri (C)	133	57	13	40
LKRA-PATH 101KF-11		LKRA-PATH 101KF-11-FI	100	32	120	kuulalaakeri (C)	133	57	11	40
LKRA-PATH 126G	BKRA-PATH 126G	LKRA-PATH 126G-FI	125	32	120	liukulaakeri	158	57	13	40
LKRA-PATH 126G-11		LKRA-PATH 126G-11-FI	125	32	120	liukulaakeri	158	57	11	40
LKRA-PATH 126KF	BKRA-PATH 126KF	LKRA-PATH 126KF-FI	125	32	120	kuulalaakeri (C)	158	57	13	40
LKRA-PATH 126KF-11		LKRA-PATH 126KF-11-FI	125	32	120	kuulalaakeri (C)	158	57	11	40

\* Muovinen lukitusvipu, katso kuva alta

Ruostumattomat mallit sivulla 394

### Kuvia / vaihtoehtoja\*\*



	liukulaakeroitu pyörä	muovinen lukitusvipu	puolijohtava jälkiä jättämätön harmaa	kierretappi M10 x 30 M12 x 30	lukitustappi Ø 11 x 30,5	muovinen paisuntaholkki	metallinen paisuntaholkki
Tekninen kuvaus sivulla			50	104	105	105	105
Lisänimike			-ELS	-GS10 / -GS12	-ES	katso sivu 148	katso sivu 148
Saataavuus		LRA...-FI-sarja vakiona	kaikki kuulalaakeroidut mallit***	-GS10: LRA-sarja -GS12: LKRA-sarja	LRA-sarja kääntöpyörät****	kääntöpyörät, joiden keskiöreiän Ø 11 mm (paitsi ELS)	kääntöpyörät, joiden keskiöreiän Ø 11 mm

\*\* Muut lisävarusteet: 1. Rungot erikoisväreissä (sähköstaattinen pulverimaalaus), saatavana kysyttäessä 2. Törmäyssuojat AG- / ARG-sarjat, katso sivu 148 (tekninen kuvaus sivulla 116)

\*\*\* Pyörän kantavuus heikkenee puolijohtavassa mallissa 35 %

\*\*\*\* Katso kiinnitysholkit pyöröputkille sivulta 148

# LPA-PATH, BPA-PATH, LKPA-PATH, BKPA-PATH-sarja

## Levykiinnitteiset kalustepyörät, termoplastinen polyuretaanipyörä



75–120 kg

**Runko:** LPA/BPA, LKPA/BKPA-sarja

- teräslevy, sähkösinkitty ja sinipassivoitu, Cr6-vapaa

**Kääntörunko:**

- kääntökehässä kaksinkertainen kuulalaakerointi
- tukeva holkkiintirakenne
- dynaamisen muokkauslujituksen ansiosta erittäin pieni kääntökehän välys, herkkäliikkeinen ja pitkäikäinen
- "stop-fix"-lukitusvipu LPA-sarjassa muovinen, LKPA-sarjassa teräksinen

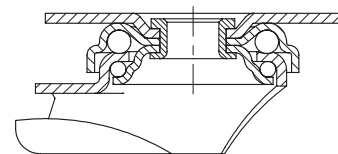
**Pyörä:** PATH-sarja

- juoksupinta: korkealuokkainen termoplastinen polyuretaani (TPU), kovuus 94 Shore A, väri tummanharmaa, jälkiä jättämätön, värjäämätön
- keskiö: korkealuokkainen polyamidi 6, murtoluja, väri hopeanharmaa

**Lisätietoja:**

- runkosarja: sivu 86
- lukitus: sivu 112–113
- pyöräsarja: sivu 136
- laakerointi: sivu 84–85

1



Kääntöpyörät	Kiintopyörät	Kääntöpyörät "stop-fix"-lukituksella	Pyörän Ø [mm]	Pyörän leveys [mm]	Kantavuus [kg]	Laakerointi	Rakennekorkeus [mm]	Levyn koko [mm]	Reikäväli [mm]	Reiän Ø [mm]	Kääntöpyörän poikkeama [mm]
LPA-PATH 50G	BPA-PATH 50G	LPA-PATH 50G-FI *	50	19	75	liukulaakeri	71	60 x 60	38 x 38 / 48 x 48	6,2	23
LPA-PATH 50KF	BPA-PATH 50KF	LPA-PATH 50KF-FI *	50	19	75	kuulalaakeri (C)	71	60 x 60	38 x 38 / 48 x 48	6,2	23
LPA-PATH 75G	BPA-PATH 75G	LPA-PATH 75G-FI *	75	25	75	liukulaakeri	100	60 x 60	38 x 38 / 48 x 48	6,2	29
LPA-PATH 75KF	BPA-PATH 75KF	LPA-PATH 75KF-FI *	75	25	75	kuulalaakeri (C)	100	60 x 60	38 x 38 / 48 x 48	6,2	29
LKPA-PATH 80G	BKPA-PATH 80G	LKPA-PATH 80G-FI	80	32	120	liukulaakeri	111	90 x 66	75 x 45 / 61 x 51	8,5	40
LKPA-PATH 80KF	BKPA-PATH 80KF	LKPA-PATH 80KF-FI	80	32	120	kuulalaakeri (C)	111	90 x 66	75 x 45 / 61 x 51	8,5	40
LKPA-PATH 101G	BKPA-PATH 101G	LKPA-PATH 101G-FI	100	32	120	liukulaakeri	136	90 x 66	75 x 45 / 61 x 51	8,5	40
LKPA-PATH 101KF	BKPA-PATH 101KF	LKPA-PATH 101KF-FI	100	32	120	kuulalaakeri (C)	136	90 x 66	75 x 45 / 61 x 51	8,5	40
LKPA-PATH 126G	BKPA-PATH 126G	LKPA-PATH 126G-FI	125	32	120	liukulaakeri	161	90 x 66	75 x 45 / 61 x 51	8,5	40
LKPA-PATH 126KF	BKPA-PATH 126KF	LKPA-PATH 126KF-FI	125	32	120	kuulalaakeri (C)	161	90 x 66	75 x 45 / 61 x 51	8,5	40

\* Muovinen lukitusvipu, katso kuva alta

Ruostumattomat mallit sivulla 395

### Kuvia / vaihtoehtoja



	liukulaakeroitu pyörä	muovinen lukitusvipu	puoliyohtava jälkiä jättämätön harmaa
Tekninen kuvaus sivulla			50
<b>Lisänimike</b>			<b>-ELS</b>
Saataavuus		LPA...-FI-sarja vakiona	kaikki kuulalaakeroidut mallit**

\*\* Pyörän kantavuus heikkenee puoliyohtavassa mallissa 35 %

## LMDA-PATH-sarja

### Keskiöreikäkiinnitteiset kaksoiskalustepyörät, termoplastinen polyuretaanipyörä



80–100 kg

**Runko:** LMDA-sarja

- teräslevy, sähkösinkitty ja sinipassivoitu, Cr6-vapaa
- kääntökehässä kaksinkertainen kuulalaakerointi
- kääntökehä niitattu

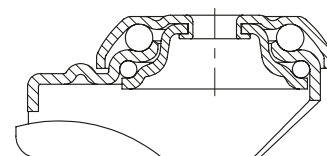
**Pyörä:** PATH-sarja

- juoksupinta: korkealuokkainen termoplastinen polyuretaani (TPU), kovuus 94 Shore A, väri tummanharmaa, jälkiä jättämätön, värjäämätön
- keskiö: korkealuokkainen polyamidi 6, murtoluja, väri hopeanharmaa

**Lisätietoja:**

- runkosarja: sivu 86
- lukitus: sivu 112–113
- pyöräsarja: sivu 136
- laakerointi: sivu 84–85

1



Kääntöpyörät	Kääntöpyörät "stop-fix"-lukituksella	Pyörän Ø [mm]	Pyörän leveys [mm]	Kantavuus [kg]	Laakerointi	Rakennekorkeus [mm]	Levyn Ø [mm]	Keskiöreiän Ø [mm]	Kääntöpyörän poikkeama [mm]
LMDA-PATH 50G	LMDA-PATH 50G-FI	50	2 x 19	80	liukulaakeri	71	41	10,2	31
LMDA-PATH 50KF	LMDA-PATH 50KF-FI	50	2 x 19	80	kuulalaakeri (C)	71	41	10,2	31
LMDA-PATH 75G	LMDA-PATH 75G-FI	75	2 x 25	100	liukulaakeri	98	55	10,2	34
LMDA-PATH 75KF	LMDA-PATH 75KF-FI	75	2 x 25	100	kuulalaakeri (C)	98	55	10,2	34

#### Kuvia / vaihtoehtoja



	liukulaakeroitu pyörä	puolijohtava jälkiä jättämätön harmaa
Tekninen kuvaus sivulla		50
<b>Lisänimike</b>		<b>-ELS</b>
Saatavuus		kaikki kuulalaakeroidut mallit*

\* Pyörän kantavuus heikkenee puolijohtavassa mallissa 35 %

## LDA-PATH-sarja

### Levykiinnitteiset kaksoiskalustepyörät, termoplastinen polyuretaanipyörä



80–100 kg

#### Runko: LDA-sarja

- teräslevy, sähkösinkitty ja sinipassivoitu, Cr6-vapaa
- kääntökehässä kaksinkertainen kuulalaakerointi
- kääntökehä niitattu

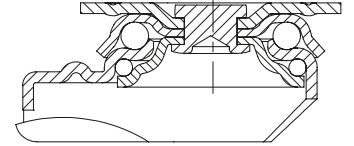
#### Pyörä: PATH-sarja

- juoksupinta: korkealuokkainen termoplastinen polyuretaani (TPU), kovuus 94 Shore A, väri tummanharmaa, jälkiä jättämätön, värjäämätön
- keskiö: korkealuokkainen polyamidi 6, murtoluja, väri hopeanharmaa

#### Lisätietoja:

- runkosarja: sivu 86
- lukitus: sivu 112–113
- pyöräsarja: sivu 136
- laakerointi: sivu 84–85

1



Kääntöpyörät	Kääntöpyörät "stop-fix"-lukituksella	Pyörän Ø [mm]	Pyörän leveys [mm]	Kantavuus [kg]	Laakerointi	Rakennekorkeus [mm]	Levyn koko [mm]	Reikäväli [mm]	Reiän Ø [mm]	Kääntöpyörän poikkeama [mm]
LDA-PATH 50G	LDA-PATH 50G-FI	50	2 x 19	80	liukulaakeri	71	60 x 60	38 x 38 / 48 x 48	6,2	31
LDA-PATH 50KF	LDA-PATH 50KF-FI	50	2 x 19	80	kuulalaakeri (C)	71	60 x 60	38 x 38 / 48 x 48	6,2	31
LDA-PATH 75G	LDA-PATH 75G-FI	75	2 x 25	100	liukulaakeri	101	60 x 60	40 x 40 / 46 x 46	6,2	34
LDA-PATH 75KF	LDA-PATH 75KF-FI	75	2 x 25	100	kuulalaakeri (C)	101	60 x 60	40 x 40 / 46 x 46	6,2	34

#### Kuvia / vaihtoehtoja



	liukulaakeroitu pyörä	puolijohtava jälkiä jättämätön harmaa
Tekninen kuvaus sivulla		50
Lisänimike		-ELS
Saatavuus		kaikki kuulalaakeroidut mallit*

\* Pyörän kantavuus heikkenee puolijohtavassa mallissa 35 %

## LRA-VSTH, LKRA-VSTH-sarja

### Keskiöreikäkiinnitteiset kalustepyörät, Blickle Extrathane® -polyuretaanipyörä

100–150 kg

#### Runko: LRA/LKRA-sarja

- teräslevy, sähkösinkitty ja sinipassivoitu, Cr6-vapaa
- kääntökehässä kaksinkertainen kuulalaakerointi
- tukeva holkkiniittirakenne
- dynaamisen muokauslujituksen ansiosta erittäin pieni kääntökehän välys, herkkäliikkeinen ja pitkäikäinen

#### Pyörä: VSTH-sarja

- juoksupinta: korkealuokkainen Blickle Extrathane® -polyuretaanielastomeeri, kovuus 92 Shore A, väri vaaleanruskea, jälkiä jättämätön, värjäämätön
- keskiö: teräs

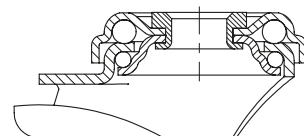
#### Lisätietoja:

- runkosarja: sivu 86
- lukitus: sivu 112–113
- pyöräsarja: sivu 66
- laakerointi: sivu 84–85



1

Blickle Extrathane®



Kääntöpyörät	Kääntöpyörät "Radstop"-lukituksella	Pyörän Ø [mm]	Pyörän leveys [mm]	Kantavuus [kg]	Laakerointi	Rakennekorkeus [mm]	Levyn Ø [mm]	Keskiöreiän Ø [mm]	Kääntöpyörän poikkeama [mm]
LRA-VSTH 35K	LRA-VSTH 35K-RA	35	27	100	kuulalaakeri	50	43	11	15
LKRA-VSTH 50K	LKRA-VSTH 50K-RA	50	33	150	kuulalaakeri	70	57	13	29

Katso lisätietoja matalasta korkean kantavuuden pyöristä kohdasta "Kompaktipyörät"

#### Kuvia / vaihtoehtoja



	kierretappi M10 x 30	kierretappi M12 x 30	törmäyssuoja
Tekninen kuvaus sivulla	104	104	116
Lisänimike	-GS10	-GS12	AG-/ARG-sarja
Saatavuus	LRA-VSTH 35K*	LKRA-VSTH 50K	katso sivu 148

\* Kantavuus laskee 20 %

## LPA-VSTH, LKPA-VSTH-sarja

### Levykiinnitteiset kalustepyörät, Blickle Extrathane®-polyuretaanipyörä

100–150 kg

#### Runko: LPA/LKPA-sarja

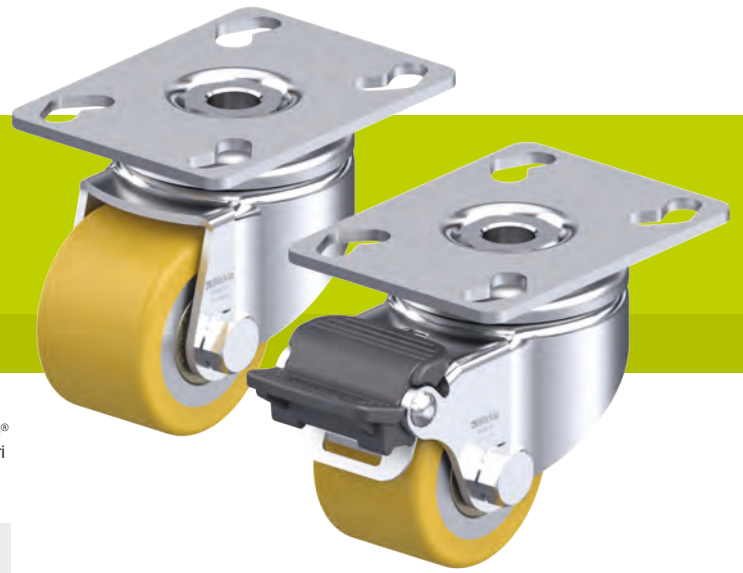
- teräslevy, sähkösinkitty ja sinipassivoitu, Cr6-vapaa
- kääntökehässä kaksinkertainen kuulalaakerointi
- tukeva holkkiniittirakenne
- dynaamisen muokkauslujituksen ansiosta erittäin pieni kääntökehän välys, herkkäliikkeinen ja pitkäikäinen

#### Pyörä: VSTH-sarja

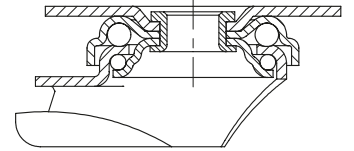
- juoksupinta: korkealuokkainen Blickle Extrathane®-polyuretaanielastomeeri, kovuus 92 Shore A, väri vaaleanruskea, jälkiä jättämätön, värjäämätön
- keskiö: teräs

#### Lisätietoja:

- runkosarja: sivu 86
- lukitus: sivu 112–113
- pyöräsarja: sivu 66
- laakerointi: sivu 84–85



Blickle  
Extrathane®



Kääntöpyörät	Kääntöpyörät "Radstop"- lukituksella	Pyörän Ø [mm]	Pyörän leveys [mm]	Kantavuus [kg]	Laakerointi	Rakenne- korkeus [mm]	Levyn koko [mm]	Reikäväli [mm]	Reiän Ø [mm]	Kääntöpyörän poikkeama [mm]
LPA-VSTH 35K	LPA-VSTH 35K-RA	35	27	100	kuulalaakeri	52	60 x 60	38 x 38 / 48 x 48	6,2	15
LKPA-VSTH 50K	LKPA-VSTH 50K-RA	50	33	150	kuulalaakeri	73	90 x 66	75 x 45 / 61 x 51	8,5	29

Katso lisätietoja matalista korkean kantavuuden pyöristä kohdasta Kompaktipyörät



## POA-sarja

### Polyamidipyörät

75–280 kg

Juoksupinnan kovuus 70 Shore D

Lattilaystävällisyys / käytön hiljaisuus tydyttävä

Verintävastus erinomainen

Kulutuksen kesto hyvä

- Pyörä:**
- korkealuokkainen polyamidi 6, murtoluja, kovuus 70 Shore D
  - erittäin pieni vierintä- ja kääntövastus
  - kevyt kulku tasaisella alustalla
  - erittäin kulutusta kestävä
  - väri musta

**Muut ominaisuudet:**

- erinomainen kemiallinen kestävyys aggressiivisia aineita vastaan
- lämpötilankesto: -20 – +80 °C, rajoitettu kantavuus yli +35 °C lämpötilassa

**Lisätietoja:**

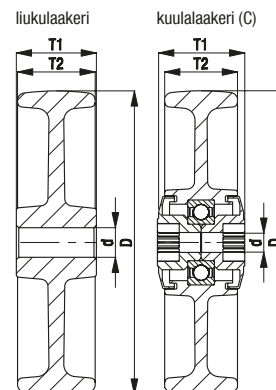
- pyöräsarja: sivu 61
- juoksupinta: sivu 57
- laakerointi: sivu 84–85
- kemiallinen kestävyys: sivu 151



1

Pyörät	Pyörän Ø	Pyörän leveys	Kantavuus [kg]	Laakerointi	Akselireiän Ø	Navan pituus
	(D) [mm]	(T2) [mm]			(d) [mm]	(T1) [mm]
POA 35/8G	35	25	75	liukulaakeri	8	29,5
POA 50/8G	50	18	75	liukulaakeri	8	22
POA 52/12G	50	29	120	liukulaakeri	12	31
POA 58/10G	58	29	100	liukulaakeri	10	31
POA 65/10G	65	30	100	liukulaakeri	10	33
POA 65/12G	65	30	100	liukulaakeri	12	33
POA 75/8G	75	23	100	liukulaakeri	8	29,5
POA 80/12G	80	32	220	liukulaakeri	12	35
POA 102/8G	100	22	100	liukulaakeri	8	29,5
POA 100/8K	100	30	240	kuulalaakeri (C)	8	36
POA 100/12G	100	32	240	liukulaakeri	12	35
POA 125/8K	125	30	260	kuulalaakeri (C)	8	36
POA 125/12G	125	32	260	liukulaakeri	12	35
POA 150/12G	150	32	280	liukulaakeri	12	35

Katso lisätietoja polyamidipyöristä sivulta 343, 344



# LRA-POA, BRA-POA, LKRA-POA, BKRA-POA-sarja

## Keskiöreikäkiinnitteiset kalustepyörät, polyamidipyörä



70–120 kg

**Runko:** LRA/BRA, LKRA/BKRA-sarja

- teräslevy, sähkösinkitty ja sinipassivoitu, Cr6-vapaa

**Kääntörunko:**

- kääntökehässä kaksinkertainen kuulalaakerointi
- tukeva holkkiinittirakenne
- dynaamisen muokkauslujituksen ansiosta erittäin pieni kääntökehän väly, herkkäliikkeinen ja pitkäikäinen
- "stop-fix"-lukitusvipu LRA-sarjassa muovinen, LKRA-sarjassa teräksinen

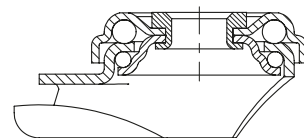
**Pyörä:** POA-sarja

- korkealuokkainen polyamidi 6, murtoluja, kovuus 70 Shore D, väri musta

**Lisätietoja:**

- runkosarja: sivu 86
- lukitus: sivu 112–113
- pyöräsarja: sivu 143
- laakerointi: sivu 84–85

1



Kääntöpyörät	Kiintopyörät	Kääntöpyörät "stop-fix"-lukituksella	Pyörän Ø [mm]	Pyörän leveys [mm]	Kantavuus [kg]	Laakerointi	Rakennekorkeus [mm]	Levyn Ø [mm]	Keskiöreiän Ø [mm]	Kääntöpyörän poikkeama [mm]
LRA-POA 35G		LRA-POA 35G-RA *	35	25	75	liukulaakeri	50	43	11	15
LRA-POA 50G	BRA-POA 50G	LRA-POA 50G-FI **	50	18	75	liukulaakeri	69	43	11	23
LKRA-POA 52G		LKRA-POA 52G-RA *	50	29	120	liukulaakeri	70	57	13	29
LRA-POA 75G	BRA-POA 75G	LRA-POA 75G-FI **	75	23	75	liukulaakeri	98	43	11	29
LKRA-POA 80G	BKRA-POA 80G	LKRA-POA 80G-FI	80	32	120	liukulaakeri	108	57	13	40
LKRA-POA 80G-11		LKRA-POA 80G-11-FI	80	32	120	liukulaakeri	108	57	11	40
LRA-POA 102G		LRA-POA 102G-FI **	100	22	70	liukulaakeri	121	43	11	33
LKRA-POA 100K	BKRA-POA 100K	LKRA-POA 100K-FI	100	30	120	kuulalaakeri (C)	133	57	13	40
LKRA-POA 100K-11		LKRA-POA 100K-11-FI	100	30	120	kuulalaakeri (C)	133	57	11	40
LKRA-POA 100G	BKRA-POA 100G	LKRA-POA 100G-FI	100	32	120	liukulaakeri	133	57	13	40
LKRA-POA 100G-11		LKRA-POA 100G-11-FI	100	32	120	liukulaakeri	133	57	11	40
LKRA-POA 125K	BKRA-POA 125K	LKRA-POA 125K-FI	125	30	120	kuulalaakeri (C)	158	57	13	40
LKRA-POA 125K-11		LKRA-POA 125K-11-FI	125	30	120	kuulalaakeri (C)	158	57	11	40
LKRA-POA 125G	BKRA-POA 125G	LKRA-POA 125G-FI	125	32	120	liukulaakeri	158	57	13	40
LKRA-POA 125G-11		LKRA-POA 125G-11-FI	125	32	120	liukulaakeri	158	57	11	40
LKRA-POA 150G	BKRA-POA 150G	LKRA-POA 150G-FI	150	32	110	liukulaakeri	182	57	13	40
LKRA-POA 150G-11		LKRA-POA 150G-11-FI	150	32	110	liukulaakeri	182	57	11	40

\* Lukitusvaihtoehto "Radstop"

\*\* Muovinen lukitusvipu, katso kuva alta

Ruostumattomat mallit sivulla 396

### Kuvia / vaihtoehtoja



	muovinen lukitusvipu	"Radstop"-pyörälukitus	kierretappi M10 x 30 M12 x 30	lukitustappi Ø 11 x 30,5	muovinen paisuntaholkki	metallinen paisuntaholkki	törmäysuoja
Tekninen kuvaus sivulla			104	105	105	105	116
Lisänimike			-GS10 / -GS12	-ES	katso sivu 148	katso sivu 148	AG-/ARG-sarja
Saataavuus	LRA...-FI-sarja vakiona	LRA-sarja Ø 35 mm LKRA-sarja Ø 50 mm	-GS10: LRA-sarja -GS12: LKRA-sarja	LRA-sarja kääntöpyörät***	kääntöpyörät, joiden keskiöreiän Ø 11 mm (paitsi Ø 35 mm)	kääntöpyörät, joiden keskiöreiän Ø 11 mm (paitsi Ø 35 mm)	katso sivu 148

\*\*\* Katso kiinnityshokit pyöröputkille sivulta 148

## LPA-POA, BPA-POA, LKPA-POA, BKPA-POA-sarja

### Levykiinnitteiset kalustepyörät, polyamidipyörä



70–120 kg

**Runko:** LPA/BPA, LKPA/BKPA-sarja

- teräslevy, sähkösinkitty ja sinipassivoitu, Cr6-vapaa

**Kääntörunko:**

- kääntökehässä kaksinkertainen kuulalaakerointi
- tukeva holkkiinittirakenne
- dynaamisen muokkauslujituksen ansiosta erittäin pieni kääntökehän välys, herkkäliikkeinen ja pitkäikäinen
- "stop-fix"-lukitusvipu LPA-sarjassa muovinen, LKPA-sarjassa teräksinen

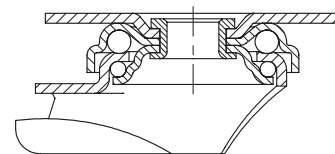
**Pyörä:** POA-sarja

- korkealuokkainen polyamidi 6, murtoluja, kovuus 70 Shore D, väri musta

**Lisätietoja:**

- runkosarja: sivu 86
- lukitus: sivu 112–113
- pyöräsarja: sivu 143
- laakerointi: sivu 84–85

1



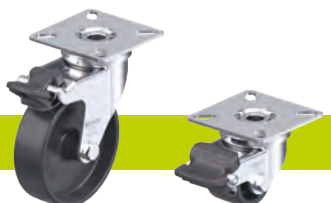
Kääntöpyörät	Kiintopyörät	Kääntöpyörät "stop-fix"-lukituksella	Pyörän Ø [mm]	Pyörän leveys [mm]	Kantavuus [kg]	Laakerointi	Rakennekorkeus [mm]	Levyn koko [mm]	Reikäväli [mm]	Reiän Ø [mm]	Kääntöpyörän poikkeama [mm]
LPA-POA 35G		LPA-POA 35G-RA *	35	25	75	liukulaakeri	52	60 x 60	38 x 38 / 48 x 48	6,2	15
LPA-POA 50G	BPA-POA 50G	LPA-POA 50G-FI **	50	18	75	liukulaakeri	71	60 x 60	38 x 38 / 48 x 48	6,2	23
LKPA-POA 52G		LKPA-POA 52G-RA *	50	29	120	liukulaakeri	73	90 x 66	75 x 45 / 61 x 51	8,5	29
LPA-POA 75G	BPA-POA 75G	LPA-POA 75G-FI **	75	23	75	liukulaakeri	100	60 x 60	38 x 38 / 48 x 48	6,2	29
LKPA-POA 80G	BKPA-POA 80G	LKPA-POA 80G-FI	80	32	120	liukulaakeri	111	90 x 66	75 x 45 / 61 x 51	8,5	40
LPA-POA 102G		LPA-POA 102G-FI **	100	22	70	liukulaakeri	123	60 x 60	38 x 38 / 48 x 48	6,2	33
LKPA-POA 100K	BKPA-POA 100K	LKPA-POA 100K-FI	100	30	120	kuulalaakeri (C)	136	90 x 66	75 x 45 / 61 x 51	8,5	40
LKPA-POA 100G	BKPA-POA 100G	LKPA-POA 100G-FI	100	32	120	liukulaakeri	136	90 x 66	75 x 45 / 61 x 51	8,5	40
LKPA-POA 125K	BKPA-POA 125K	LKPA-POA 125K-FI	125	30	120	kuulalaakeri (C)	161	90 x 66	75 x 45 / 61 x 51	8,5	40
LKPA-POA 125G	BKPA-POA 125G	LKPA-POA 125G-FI	125	32	120	liukulaakeri	161	90 x 66	75 x 45 / 61 x 51	8,5	40
LKPA-POA 150G	BKPA-POA 150G	LKPA-POA 150G-FI	150	32	110	liukulaakeri	185	90 x 66	75 x 45 / 61 x 51	8,5	40

\* Lukitusvaihtoehto "Radstop"

\*\* Muovinen lukitusvipu, katso kuva alta

Ruostumattomat mallit sivulla 397

#### Kuvia / vaihtoehtoja



muovinen lukitusvipu      "Radstop"-pyörälukitus

Tekninen kuvaus sivulla

#### Lisänimike

Saataavuus      LPA...-FI-sarja vakiona      LPA-sarja Ø 35 mm LKPA-sarja Ø 50 mm

## LMDA-POA-sarja

### Keskiöreikäkiinnitteiset kaksoiskalustepyörät, polyamidipyörä



80–100 kg

**Runko:** LMDA-sarja

- teräslevy, sähkösinkitty ja sinipassivoitu, Cr6-vapaa
- kääntökehässä kaksinkertainen kuulalaakerointi
- kääntökehä niitattu

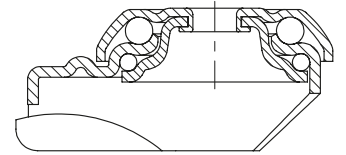
**Pyörä:** POA-sarja

- korkealuokkainen polyamidi 6, murtoluja, kovuus 70 Shore D, väri musta

**Lisätietoja:**

- runkosarja: sivu 86
- lukitus: sivu 112–113
- pyöräsarja: sivu 143
- laakerointi: sivu 84–85

1



Kääntöpyörät	Kääntöpyörät "stop-fix"-lukituksella	Pyörän Ø [mm]	Pyörän leveys [mm]	Kantavuus [kg]	Laakerointi	Rakennekorkeus [mm]	Levyn Ø [mm]	Keskiöreiän Ø [mm]	Kääntöpyörän poikkeama [mm]
LMDA-POA 50G	LMDA-POA 50G-FI	50	2 x 18	80	liukulaakeri	71	41	10,2	31
LMDA-POA 75G	LMDA-POA 75G-FI	75	2 x 23	100	liukulaakeri	98	55	10,2	34

## LDA-POA-sarja

### Levykiinnitteiset kaksoiskalustepyörät, polyamidipyörä



80–100 kg

**Runko:** LDA-sarja

- teräslevy, sähkösinkitty ja sinipassivoitu, Cr6-vapaa
- kääntökehässä kaksinkertainen kuulalaakerointi
- kääntökehä niitattu

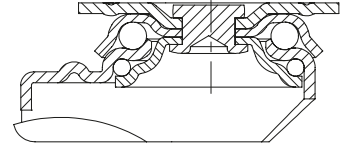
**Pyörä:** POA-sarja

- korkealuokkainen polyamidi 6, murtoluja, kovuus 70 Shore D, väri musta

**Lisätietoja:**

- runkosarja: sivu 86
- lukitus: sivu 112–113
- pyöräsarja: sivu 143
- laakerointi: sivu 84–85

1



Kääntöpyörät	Kääntöpyörät "stop-fix"-lukituksella	Pyörän Ø [mm]	Pyörän leveys [mm]	Kantavuus [kg]	Laakerointi	Rakennekorkeus [mm]	Levyn koko [mm]	Reikäväli [mm]	Reiän Ø [mm]	Kääntöpyörän poikkeama [mm]
LDA-POA 50G	LDA-POA 50G-FI	50	2 x 18	80	liukulaakeri	71	60 x 60	38 x 38 / 48 x 48	6,2	31
LDA-POA 75G	LDA-POA 75G-FI	75	2 x 23	100	liukulaakeri	101	60 x 60	40 x 40 / 46 x 46	6,2	34

## Lisävarusteet kalustepyöriin

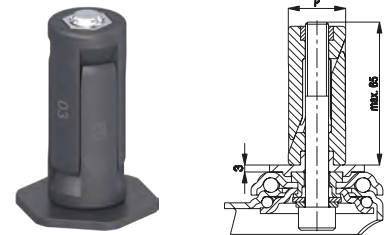
1

### Muovinen paisuntaholkki pyöröputkille \*

Lisänimike LRA-sarjaan	Lisänimike LKRA-sarjaan	Putken sisämitta (P) [mm]
-ER02	-ER12	Ø 20–25
-ER03	-ER13	Ø 25–30
-ER04	-ER14	Ø 30–35
-ER05	-ER15	Ø 35–40

\* Ruostumattomat mallit sivulla 398

Saatavana kaikkiin LRA/LKRA-sarjan kääntöpyöriin, joiden keskiöreiän halkaisija on 11 mm. Kääntöpyörä ja paisuntaholkki lukittuvat väännön suuntaan muotosulkeisesti. Maksimipituus putkessa on 65 mm. **Pyörän rakennekorkeus kasvaa 3 mm.** Yksityiskohtainen kuvaus sivulla 105

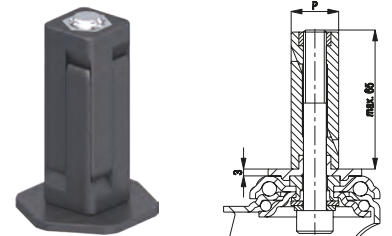


### Muovinen paisuntaholkki neliöputkille \*

Lisänimike LRA-sarjaan	Lisänimike LKRA-sarjaan	Putken sisämitta (P) [mm]
-EV02	-EV12	□ 18–21
-EV03	-EV13	□ 21–25
-EV04	-EV14	□ 25–29
-EV05	-EV15	□ 29–32
-EV07	-EV17	□ 32–38,5
	-EV18	□ 35,5–41

\* Ruostumattomat mallit sivulla 398

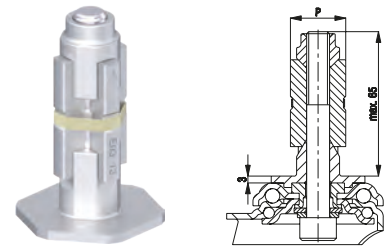
Saatavana kaikkiin LRA/LKRA-sarjan kääntöpyöriin, joiden keskiöreiän halkaisija on 11 mm. Kääntöpyörä ja paisuntaholkki lukittuvat väännön suuntaan muotosulkeisesti. Maksimipituus putkessa on 65 mm. **Pyörän rakennekorkeus kasvaa 3 mm.** Yksityiskohtainen kuvaus sivulla 105



### Metallinen paisuntaholkki pyörö- ja neliöputkille

Lisänimike LRA-sarjaan	Lisänimike LKRA-sarjaan	Pyöröputken sisämitta (P) [mm]	Neliöputken sisämitta (P) [mm]
-E01	-E11	Ø 17–19	□ 17–19
-E02	-E12	Ø 20–25	□ 18–21
-E03	-E13	Ø 25–30	□ 21–25
-E04	-E14	Ø 30–35	□ 25–29
-E05	-E15	Ø 35–40	□ 29–32
-E07	-E17	Ø 39–45	□ 32–38,5

Saatavana kaikkiin LRA/LKRA-sarjan kääntöpyöriin, joiden keskiöreiän halkaisija on 11 mm. Kääntöpyörä ja paisuntaholkki lukittuvat väännön suuntaan muotosulkeisesti. Maksimipituus putkessa on 65 mm. **Pyörän rakennekorkeus kasvaa 3 mm.** Yksityiskohtainen kuvaus sivulla 105

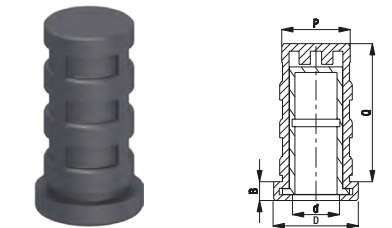


### Muovinen kiinnitysholkki pyöröputkille

Nimike	Pyöröputken sisämitta (P) [mm]	Kannan mitat Ø (D) x korkeus (B) [mm]	Holkkipidikkeen kiinnityspituus (Q) [mm]
RHR 20-18/11A	Ø 18,0	Ø 20,0 x 5,0	42
RHR 22-19/11A	Ø 19,0	Ø 22,0 x 5,0	42

Muut mitoitukset kysyttävä

Saatavana kaikkiin LRA-sarjan kääntöpyöriin, joiden lukitustapin mitta on Ø (d) 11 x 30,5 mm. Yksityiskohtainen kuvaus sivulla 105



### Törmäyssuoja pyörö- ja neliöputkille

Nimike	Pyörän Ø (D) [mm]	Pyörän leveys (T1) [mm]	Reikä (d) [mm]
<b>Muovinen törmäyssuoja (polyeteeni)</b>			
AG 100/R25	100	17,5	Ø 25
AG 100/V25	100	17,5	□ 25 x 25
AG 125/R25	125	17,5	Ø 25
AG 125/V25	125	17,5	□ 25 x 25
<b>Umpikuminen törmäyssuoja</b>			
ARG 75/R10	75	23	Ø 10
ARG 100/R26	100	23	Ø 26
ARG 100/R32	100	23	Ø 32
ARG 125/R26	125	23	Ø 26
ARG 125/R32	125	23	Ø 32

Muut mitoitukset ja erikoisvärit kysyttävä.

Törmäyssuojat estävät törmäyksissä seinien ja vaunun vahingoittumista. Törmäyssuojat kiinnitetään pyörö- ja neliöputkiin vaunun uloimpiin runko-osiin. **AG-sarja:** Pehmeää hopeanharmaata (RAL 7001) jälkiä jättämätöntä polyeteeniä, kovuus 48 Shore D. **ARG-sarja:** Harmaata jälkiä jättämätöntä umpikumiä, kovuus 75 Shore A. Yksityiskohtainen kuvaus sivulla 116

