

Muovipyörät

2



Valintaopas Muovipyörät



2

Sarja	LKFG-TPA	LKFGX-TPA	LWK-TPA	LWG-TPA	LWKX-TPA	LWX-TPA
Tyyppi	Kääntöpyörät, kääntökehässä kuulakehä		Kääntöpyörät, kääntökehässä kuulalaakeri			
Juoksupinta / rengas	Termoplastinen kumielastomeeri (TPE)					
Juoksupinnan kovuus	85 Shore A	85 Shore A	85 Shore A	85 Shore A	85 Shore A	85 Shore A
Keskiö / vanne	polypropeeni	polypropeeni	polypropeeni	polypropeeni	polypropeeni	polypropeeni
Rungon materiaali	korkealaatuinen kestonmuovi	korkealaatuinen kestonmuovi	polyamidi	polyamidi	polyamidi	polyamidi
Rungon väri	hopeanharmaa (valinnainen: harmaanvalkoinen)	hopeanharmaa (valinnainen: harmaanvalkoinen)	harmaanvalkoinen	hopeanharmaa	harmaanvalkoinen	hopeanharmaa
Pyörän Ø	125 mm	125 mm	100–125 mm	100–125 mm	100–125 mm	100–125 mm
Suurin kantavuus	110 kg	110 kg	110 kg	110 kg	110 kg	110 kg
Korroosionkestävyys	–	✓	–	–	✓	✓
”stop-fix”-lukitus (-FI)	✓	✓	✓	✓	✓	✓
”Radstop”-pyörälukitus (-RA)	–	–	–	–	–	–
Kaksivaiheinen yhdistetty pyörä- ja suuntalukitus (-RIFI)	–	–	–	–	–	–
Katso lisätietoja kääntöpyöristä	sivu 154	sivu 155	sivu 156–158	sivu 159–161	sivu 162–164	sivu 165–167

✓ kyllä – ei



LKDG-PUA	LKDB-PUA	LKD-PATH	LKDG-PATH	LKDX-PATH	LKDGX-PATH
Kaksoispyörät, kääntökehässä liukulaakerointi		Kaksoispyörät, kääntökehässä kuulalaakerointi			
Termoplastinen polyuretaani (TPU)		Termoplastinen polyuretaani (TPU)			
92 Shore A	92 Shore A	94 Shore A	94 Shore A	94 Shore A	94 Shore A
polyamidi	polyamidi	polyamidi	polyamidi	polyamidi	polyamidi
polyamidi	polyamidi	polyamidi	polyamidi	polyamidi	polyamidi
vaaleanharmaa	musta	harmaanvalkoinen	hopeanharmaa	harmaanvalkoinen	hopeanharmaa
100 mm	50–100 mm	100–125 mm	100–125 mm	100–125 mm	100–125 mm
110 kg	110 kg	125 kg	125 kg	125 kg	125 kg
valinnainen	valinnainen	–	–	✓	✓
–	–	✓	✓	✓	✓
✓	✓	–	–	–	–
–	–	✓	✓	✓	✓
sivu 170	sivu 171	sivu 172–173	sivu 174–175	sivu 176–177	sivu 178–179

LKFG-TPA, BKFG-TPA-sarja

Hopeanharmaat muoviset keskiöreikäkiinnitteiset Blickle FLOW -kääntöpyörät, termoplastinen kumipyörä



110 kg

-20 °C – +50 °C

Runko: LKFG/BKFG-sarja

- korkealaatuinen kestumuovi
- väri hopeanharmaa RAL 7001
- moderni, kaunis muotoilu

Kääntörunko:

- kääntökehässä kaksinkertainen kuulalaakerointi
- keskiöreikä

Pyörä: TPA-sarja

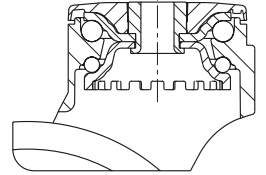
- juoksupinta: korkealuokkainen termoplastinen kumielastomeeri (TPE), kovuus 85 Shore A, väri harmaa, jälkiä jättämätön, öljypitoinen
- keskiö: korkealuokkainen polypropeeni, murtoluja, väri hopeanharmaa RAL 7001

Muut ominaisuudet:

- kantavuus laskee ympäristön lämpötilan ylittäessä +30 °C

Lisätietoja:

- runkosarja: sivu 87
- lukitus: sivu 112–113
- pyöräsarja: sivu 60
- laakerointi: sivu 84–85

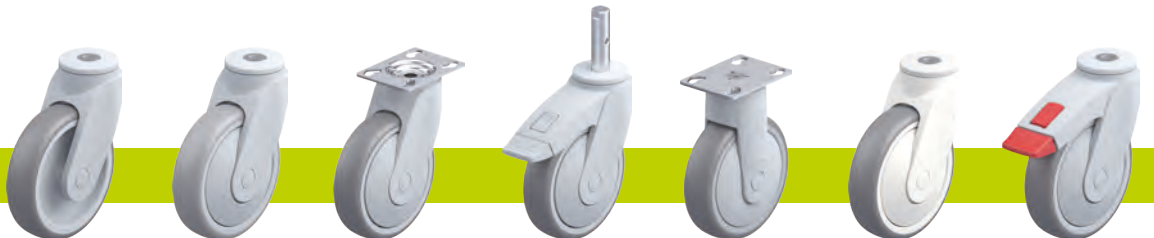


Kääntöpyörät	Kääntöpyörät "stop-fix"-lukituksella	Pyörän Ø [mm]	Pyörän leveys [mm]	Kantavuus [kg]	Laakerointi	Rakennekorkeus [mm]	Levyn Ø [mm]	Keskiöreiän Ø [mm]	Kääntöpyörän poikkeama [mm]
LKFG-TPA 126G	LKFG-TPA 126G-FI	125	32	110	liukulaakeri	160	55	13	40
LKFG-TPA 126G-11	LKFG-TPA 126G-11-FI	125	32	110	liukulaakeri	160	55	11	40
LKFG-TPA 126KF	LKFG-TPA 126KF-FI	125	32	110	kuulalaakeri (C)	160	55	13	40
LKFG-TPA 126KF-11	LKFG-TPA 126KF-11-FI	125	32	110	kuulalaakeri (C)	160	55	11	40

Ruostumattomat muovipyörämallit sivulla 155



Kuvia / vaihtoehtoja



	liukulaakeroitu pyörä	pehmeä juoksupinta 60 Shore A	sähkösinkitty kiinnityslevy	sähkösinkitty kiinnitystappi	kiintöpyörät	harmaanvalkoinen RAL 9002	erikoisvärinen lukitusvipu
Tekninen kuvaus sivulla			106	104			
Lisänimike		LKFG-TPS-/BK-FG-TPS-sarja	-P25	-ZA51	BKFG-TPA-sarja	LKF-TPA-sarja	
Saatavuus		kysyttävä*	kaikki**	kysyttävä***	kysyttävä	kysyttävä	kysyttävä

* Kantavuus laskee 30 %

** Pyörän rakennekorkeus kasvaa 1 mm

*** ZA51: tapin Ø 18 mm, tapin pituus 62 mm, poikittaisreiän sijainti 30 mm, poikittaisreikä ruuville M6

LKFGX-TPA, BKFGX-TPA-sarja

Hopeanharmaat muoviset keskiöreikäkiinnitteiset ruostumattomat Blickle FLOW -kääntöpyörät, termoplastinen kumipyörä

110 kg

-20 °C – +50 °C

Runko: LKFGX/BKFGX-sarja

- korkealaatuinen kestonmuovi
- väri hopeanharmaa RAL 7001
- akselimateriaali mukaan lukien kaikki osat ovat ruostumattomia
- moderni, kaunis muotoilu

Kääntörunko:

- kääntökehässä kaksinkertainen ruostumaton kuulalaakerointi
- keskiöreikä

Pyörä: TPA-sarja

- juoksupinta: korkealuokkainen termoplastinen kumielastomeeri (TPE), kovuus 85 Shore A, väri harmaa, jälkiä jättämätön, öljypitoinen
- keskiö: korkealuokkainen polypropeeni, murtoluja, väri hopeanharmaa RAL 7001

Muut ominaisuudet:

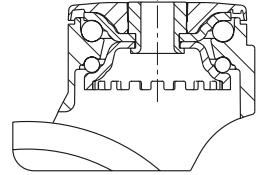
- kantavuus laskee ympäristön lämpötilan ylittäessä +30 °C

Lisätietoja:

- runkosarja: sivu 87
- lukitus: sivu 112–113
- pyöräsarja: sivu 60
- laakerointi: sivu 84–85



2



Kääntöpyörät	Kääntöpyörät "stop-fix"-lukituksella	Pyörän Ø [mm]	Pyörän leveys [mm]	Kantavuus [kg]	Laakerointi	Rakennekorkeus [mm]	Levyn Ø [mm]	Keskiöreiän Ø [mm]	Kääntöpyörän poikkeama [mm]
LKFGX-TPA 126G	LKFGX-TPA 126G-FI	125	32	110	liukulaakeri	160	55	13	40
LKFGX-TPA 126G-11	LKFGX-TPA 126G-11-FI	125	32	110	liukulaakeri	160	55	11	40
LKFGX-TPA 126XKF-11	LKFGX-TPA 126XKF-11-FI	125	32	110	kuulalaakeri (C)	160	55	11	40
LKFGX-TPA 126XKF	LKFGX-TPA 126XKF-FI	125	32	110	kuulalaakeri	160	55	13	40



Kuvia / vaihtoehtoja



	liukulaakeroitu pyörä	pehmeä juoksupinta 60 Shore A	GKN-normin täyttävä pyörä kiinnityslevyllä	ruostumaton terästappi	kiintopyörät	harmaanvalkoinen RAL 9002	erikoisvärinen lukitusvipu
Tekninen kuvaus sivulla			106	104			
Lisänimike		LKFGX-TPS-/BKFGX-TPS-sarja	-PX27	-ZAX51	BKFGX-TPA-sarja	LKFX-TPA-sarja	
Saatavuus		kysyttävä*	kaikki**	kysyttävä***	kysyttävä	kysyttävä	kysyttävä

* Kantavuus laskee 30 %

** Pyörän rakennekorkeus kasvaa 1 mm

*** ZAX51: tapin Ø 18 mm, tapin pituus 62 mm, poikittaisreiän sijainti 30 mm, poikittaisreikä ruuville M6

LWK-TPA-sarja

**Harmaanvalkoiset muoviset keskiöreikäkiinnitteiset
Blickle WAVE -kääntöpyörät,
termoplastinen kumipyörä**



100–110 kg

-20 °C – +60 °C

Runko: LWK-sarja

- korkealuokkainen polyamidi 6, murtoluja
- kääntökehässä sisäänvalettu tiivistetty urakuulalaakeri
- keskiöreikä
- väri harmaanvalkoinen RAL 9002
- moderni, kaunis muotoilu

Pyörä: TPA-sarja

- juoksupinta: korkealuokkainen termoplastinen kumielastomeeri (TPE), kovuus 85 Shore A, väri harmaa, jälkiä jättämätön, öljypitoinen
- keskiö: korkealuokkainen polypropeeni, murtoluja, väri harmaanvalkoinen RAL 9002

Muut ominaisuudet:

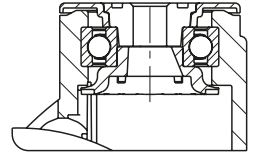
- kantavuus laskee ympäristön lämpötilan ylittäessä +30 °C

Lisätietoja:

- runkosarja: sivu 88
- lukitus: sivu 112–113
- pyöräsarja: sivu 60
- laakerointi: sivu 84–85



2



Kääntöpyörät	Kääntöpyörät "stop-fix"-lukituksella	Pyörän Ø [mm]	Pyörän leveys [mm]	Kantavuus [kg]	Laakerointi	Rakennekorkeus [mm]	Levyn Ø [mm]	Keskiöreiän Ø [mm]	Kääntöpyörän poikkeama [mm]
LWK-TPA 101G	LWK-TPA 101G-FI	100	32	100	liukulaakeri	135	55	13	38
LWK-TPA 101G-11	LWK-TPA 101G-11-FI	100	32	100	liukulaakeri	135	55	11	38
LWK-TPA 101KF	LWK-TPA 101KF-FI	100	32	100	kuulalaakeri (C)	135	55	13	38
LWK-TPA 101KF-11	LWK-TPA 101KF-11-FI	100	32	100	kuulalaakeri (C)	135	55	11	38
LWK-TPA 126G	LWK-TPA 126G-FI	125	32	110	liukulaakeri	160	55	13	40
LWK-TPA 126G-11	LWK-TPA 126G-11-FI	125	32	110	liukulaakeri	160	55	11	40
LWK-TPA 126KF	LWK-TPA 126KF-FI	125	32	110	kuulalaakeri (C)	160	55	13	40
LWK-TPA 126KF-11	LWK-TPA 126KF-11-FI	125	32	110	kuulalaakeri (C)	160	55	11	40

Ruostumattomat muovipyörämallit sivulla 162

Kuvia / vaihtoehtoja *



	liukulaakeroitu pyörä	puolijohtava jälkiä jättämätön harmaa	"central-stop"-keskuslukitus	kierretappi M10 x 20 M12 x 20	muovinen paisuntaholkki	metallinen paisuntaholkki	erikoisvärinen lukitusvipu
Tekninen kuvaus sivulla		50	113	104	105	105	
Lisänimike		LWKE....-ELS	-CS11	-GS10 / -GS12	katso sivu 168	katso sivu 168	
Saataavuus		kaikki kuulalaakeroidut mallit**	kaikki, joiden keskiöreiän Ø 13 mm	kaikki, joiden keskiöreiän Ø 13 mm	keskiöreiän Ø 11 mm kysyttävä***	keskiöreiän Ø 11 mm kysyttävä****	kysyttävä

* Muut lisävarusteet: törmäyssuojat AW- / AG- / ARG-sarjat; pyörivät törmäyssuojat -AMW- / -AMG-sarjat, katso sivu 169 (tekninen kuvaus sivulla 116)

** Kantavuus heikkenee puolijohtavassa mallissa 35 %

*** Ei puolijohtavaan malliin, kokonaiskorkeus +3 mm

**** Kokonaiskorkeus +7 mm

LWK-TPA-sarja

Harmaanvalkoiset muoviset levykiinnitteiset Blickle WAVE -kääntöpyörät, termoplastinen kumipyörä

100–110 kg

-20 °C – +60 °C

Runko: LWK-sarja

- korkealuokkainen polyamidi 6, murtoluja
- kääntökehässä sisäänvalettu tiivistetty urakuulalaakeri
- sähkösinkitty sinipassivoitu teräskinnityslevy (Cr6-vapaa)
- väri harmaanvalkoinen RAL 9002
- moderni, kaunis muotoilu

Pyörä: TPA-sarja

- juoksupinta: korkealuokkainen termoplastinen kumi-elastomeeri (TPE), kovuus 85 Shore A, väri harmaa, jälkiä jättämätön, öljypitoinen
- keskiö: korkealuokkainen polypropeeni, murtoluja, väri harmaanvalkoinen RAL 9002

Muut ominaisuudet:

- kantavuus laskee ympäristön lämpötilan ylittäessä +30 °C

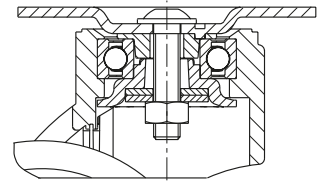
Lisätietoja:

- runkosarja: sivu 88
- lukitus: sivu 112–113
- pyöräsarja: sivu 60
- laakerointi: sivu 84–85



BLICKLE
DESIGN LINE

2



Kääntöpyörät	Kääntöpyörät "stop-fix"- lukituksella	Pyörän Ø [mm]	Pyörän leveys [mm]	Kantavuus [kg]	Laakerointi	Rakenne- korkeus [mm]	Levyn koko [mm]	Reikäväli [mm]	Reiän Ø [mm]	Kääntöpyörän poikkeama [mm]
LWK-TPA 101G-P25	LWK-TPA 101G-FI-P25	100	32	100	liukulaakeri	138	90 x 66	75 x 45 / 61 x 51	8,5	38
LWK-TPA 101KF-P25	LWK-TPA 101KF-FI-P25	100	32	100	kuulalaakeri (C)	138	90 x 66	75 x 45 / 61 x 51	8,5	38
LWK-TPA 126G-P25	LWK-TPA 126G-FI-P25	125	32	110	liukulaakeri	163	90 x 66	75 x 45 / 61 x 51	8,5	40
LWK-TPA 126KF-P25	LWK-TPA 126KF-FI-P25	125	32	110	kuulalaakeri (C)	163	90 x 66	75 x 45 / 61 x 51	8,5	40

Ruostumattomat muovipyörämallit sivulla 163

Kuvia / vaihtoehtoja



	liukulaakeroitu pyörä	puolijohtava jälkiä jättämätön harmaa	levykoko 78 x 66 mm 61 x 50 / 50 x 42 mm	erikoisvärinen lukitusvipu
Tekninen kuvaus sivulla		50	106	
Lisänimike		LWKE....-ELS	-P28	
Saatavuus		kaikki kuulalaakeroidut mallit*	kysyttävä	kysyttävä

* Kantavuus heikkenee puolijohtavassa mallissa 35 %

LWK-TPA-sarja

Harmaanvalkoiset muoviset tappikiinnitteiset Blickle WAVE -kääntöpyörät, termoplastinen kumipyörä

100–110 kg

-20 °C – +60 °C



Runko: LWK-sarja

- korkealuokkainen polyamidi 6, murtoluja
- kääntökehässä sisäänvalettu tiivistetty urakuulalaakeri
- sähkösinkitty ja sinipassivoitu teräksinen kiinnitystappi (C6-vapaa), pultattu ja lukittu
- väri harmaanvalkoinen RAL 9002
- moderni, kaunis muotoilu

Pyörä: TPA-sarja

- juoksupinta: korkealuokkainen termoplastinen kumi- ja lastomeeri (TPE), kovuus 85 Shore A, väri harmaa, jälkiä jättämätön, öljypitoinen
- keskiö: korkealuokkainen polypropeeni, murtoluja, väri harmaanvalkoinen RAL 9002

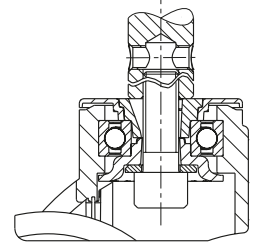
Muut ominaisuudet:

- kantavuus laskee ympäristön lämpötilan ylittäessä +30 °C

Lisätietoja:

- runkosarja: sivu 88
- lukitus: sivu 112–113
- pyöräsarja: sivu 60
- laakerointi: sivu 84–85

BLICKLE
DESIGN LINE



Kääntöpyörät	Kääntöpyörät "stop-fix"-lukituksella	Pyörän Ø [mm]	Pyörän leveys [mm]	Kantavuus [kg]	Laakerointi	Rakennekorkeus [mm]	Tapin Ø [mm]	Tapin pituus [mm]	Poikittaisreiän Ø [mm]	Poikittaisreiän sijainti (H) [mm]	Kääntöpyörän poikkeama [mm]
LWK-TPA 101G-ZA51	LWK-TPA 101G-FI-ZA51	100	32	100	liukulaakeri	135	18	62	M6	30	38
LWK-TPA 101G-ZA55	LWK-TPA 101G-FI-ZA55	100	32	100	liukulaakeri	135	22	45	M8	20	38
LWK-TPA 101KF-ZA51	LWK-TPA 101KF-FI-ZA51	100	32	100	kuulalaakeri (C)	135	18	62	M6	30	38
LWK-TPA 101KF-ZA55	LWK-TPA 101KF-FI-ZA55	100	32	100	kuulalaakeri (C)	135	22	45	M8	20	38
LWK-TPA 126G-ZA51	LWK-TPA 126G-FI-ZA51	125	32	110	liukulaakeri	160	18	62	M6	30	40
LWK-TPA 126G-ZA55	LWK-TPA 126G-FI-ZA55	125	32	110	liukulaakeri	160	22	45	M8	20	40
LWK-TPA 126KF-ZA51	LWK-TPA 126KF-FI-ZA51	125	32	110	kuulalaakeri (C)	160	18	62	M6	30	40
LWK-TPA 126KF-ZA55	LWK-TPA 126KF-FI-ZA55	125	32	110	kuulalaakeri (C)	160	22	45	M8	20	40

Ruostumattomat muovipyörämallit sivulla 164
Muita tappimitoituksia saatavana kysyttäessä

Kuvia / vaihtoehtoja



	liukulaakeroitu pyörä	puolijohtava jälkiä jättämätön harmaa	erikoisvärinen lukitusvipu
Tekninen kuvaus sivulla		50	
Lisänimike		LWKE....-ELS	
Saatavuus		kaikki kuulalaakeroidut mallit*	kysyttävä

* Kantavuus heikkenee puolijohtavassa mallissa 35 %

LWG-TPA-sarja

Hopeanharmaat muoviset keskiöreikäkiinnitteiset Blickle WAVE -kääntöpyörät, termoplastinen kumipyörä



100–110 kg

-20 °C – +60 °C

Runko: LWG-sarja

- korkealuokkainen polyamidi 6, murtoluja
- kääntökehässä sisäänvalettu tiivistetty urakuulalaakeri
- keskiöreikä
- väri hopeanharmaa RAL 7001
- moderni, kaunis muotoilu

Pyörä: TPA-sarja

- juoksupinta: korkealuokkainen termoplastinen kumi-elastomeeri (TPE), kovuus 85 Shore A, väri harmaa, jälkiä jättämätön, öljypitoinen
- keskiö: korkealuokkainen polypropeeni, murtoluja, väri hopeanharmaa RAL 7001

Muut ominaisuudet:

- kantavuus laskee ympäristön lämpötilan ylittäessä +30 °C

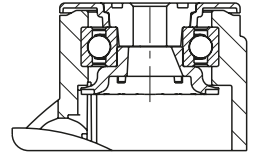
Lisätietoja:

- runkosarja: sivu 88
- lukitus: sivu 112–113
- pyöräsarja: sivu 60
- laakerointi: sivu 84–85



BLICKLE
DESIGN LINE

2



Kääntöpyörät	Kääntöpyörät "stop-fix"-lukituksella	Pyörän Ø [mm]	Pyörän leveys [mm]	Kantavuus [kg]	Laakerointi	Rakenne- korkeus [mm]	Levyn Ø [mm]	Keskiö- reiän Ø [mm]	Kääntöpyörän poikkeama [mm]
LWG-TPA 101G	LWG-TPA 101G-FI	100	32	100	liukulaakeri	135	55	13	38
LWG-TPA 101G-11	LWG-TPA 101G-11-FI	100	32	100	liukulaakeri	135	55	11	38
LWG-TPA 101KF	LWG-TPA 101KF-FI	100	32	100	kuulalaakeri (C)	135	55	13	38
LWG-TPA 101KF-11	LWG-TPA 101KF-11-FI	100	32	100	kuulalaakeri (C)	135	55	11	38
LWG-TPA 126G	LWG-TPA 126G-FI	125	32	110	liukulaakeri	160	55	13	40
LWG-TPA 126G-11	LWG-TPA 126G-11-FI	125	32	110	liukulaakeri	160	55	11	40
LWG-TPA 126KF	LWG-TPA 126KF-FI	125	32	110	kuulalaakeri (C)	160	55	13	40
LWG-TPA 126KF-11	LWG-TPA 126KF-11-FI	125	32	110	kuulalaakeri (C)	160	55	11	40

Ruostumattomat muovipyörämallit sivulla 165

Kuvia / vaihtoehtoja *



	liukulaakeroitu pyörä	puolijohtava jälkiä jättämätön harmaa	"central-stop" -keskuslukitus	kierretappi M10 x 20 M12 x 20	muovinen paisuntaholkki	metallinen paisuntaholkki	erikoisvärinen lukitusvipu
Tekninen kuvaus sivulla		50	113	104	105	105	
Lisänimike		LWGE....-ELS	-CS11	-GS10 / -GS12	katso sivu 168	katso sivu 168	
Saataavuus		kaikki kuulalaakeroidut mallit**	kaikki, joiden keskiöreiän Ø 13 mm	kaikki, joiden keskiöreiän Ø 13 mm	keskiöreiän Ø 11 mm kysyttävä***	keskiöreiän Ø 11 mm kysyttävä****	kysyttävä

* Muut lisävarusteet: törmäyssuojat AW- / AG- / ARG-sarjat; pyörivät törmäyssuojat -AMW- / -AMG-sarjat, katso sivu 169 (tekninen kuvaus sivulla 116)

** Kantavuus heikkenee puolijohtavassa mallissa 35 %

*** Ei puolijohtavaan malliin, kokonaiskorkeus +3 mm

**** Kokonaiskorkeus +7 mm

LWG-TPA-sarja

Hopeanharmaat muoviset levykiinnitteiset Blickle WAVE -kääntöpyörät, termoplastinen kumipyörä



100–110 kg

-20 °C – +60 °C

Runko: LWG-sarja

- korkealuokkainen polyamidi 6, murtoluja
- kääntökehässä sisäänvalettu tiivistetty urakuulalaakeri
- sähkösinkitty sinipassivoitu teräskinnityslevy (Cr6-vapaa)
- väri hopeanharmaa RAL 7001
- moderni, kaunis muotoilu

Pyörä: TPA-sarja

- juoksupinta: korkealuokkainen termoplastinen kumielastomeeri (TPE), kovuus 85 Shore A, väri harmaa, jälkiä jättämätön, öljypitoinen
- keskiö: korkealuokkainen polypropeeni, murtoluja, väri hopeanharmaa RAL 7001

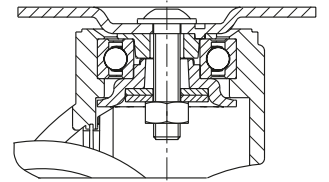
Muut ominaisuudet:

- kantavuus laskee ympäristön lämpötilan ylittäessä +30 °C

Lisätietoja:

- runkosarja: sivu 88
- lukitus: sivu 112–113
- pyöräsarja: sivu 60
- laakerointi: sivu 84–85

BLICKLE
DESIGN LINE



Kääntöpyörät	Kääntöpyörät "stop-fix"- lukituksella	Pyörän Ø [mm]	Pyörän leveys [mm]	Kantavuus [kg]	Laakerointi	Rakenne- korkeus [mm]	Levyn koko [mm]	Reikävälä [mm]	Reiän Ø [mm]	Kääntöpyörän poikkeama [mm]
LWG-TPA 101G-P25	LWG-TPA 101G-FI-P25	100	32	100	liukulaakeri	138	90 x 66	75 x 45 / 61 x 51	8,5	38
LWG-TPA 101KF-P25	LWG-TPA 101KF-FI-P25	100	32	100	kuulalaakeri (C)	138	90 x 66	75 x 45 / 61 x 51	8,5	38
LWG-TPA 126G-P25	LWG-TPA 126G-FI-P25	125	32	110	liukulaakeri	163	90 x 66	75 x 45 / 61 x 51	8,5	40
LWG-TPA 126KF-P25	LWG-TPA 126KF-FI-P25	125	32	110	kuulalaakeri (C)	163	90 x 66	75 x 45 / 61 x 51	8,5	40

Ruostumattomat muovipyörämallit sivulla 166

Kuvia / vaihtoehtoja



	liukulaakeroitu pyörä	puolijohtava jälkiä jättämätön harmaa	levykoko 78 x 66 mm 61 x 50 / 50 x 42 mm	erikoisvärinen lukitusvipu
Tekninen kuvaus sivulla		50	106	
Lisänimike		LWGE....-ELS	-P28	
Saatavuus		kaikki kuulalaakeroidut mallit*	kysyttävä	kysyttävä

* Kantavuus heikkenee puolijohtavassa mallissa 35 %

LWG-TPA-sarja

Hopeanharmaat muoviset tappikiinnitteiset Blickle WAVE -kääntöpyörät, termoplastinen kumipyörä

100–110 kg

-20 °C – +60 °C

Runko: LWG-sarja

- korkealuokkainen polyamidi 6, murtoluja
- kääntökehässä sisäänvalettu tiivistetty urakuulalaakeri
- sähkösinkitty ja sinipassivoitu teräksinen kiinnitystappi (Cr6-vapaa), pultattu ja lukittu
- väri hopeanharmaa RAL 7001
- moderni, kaunis muotoilu

Pyörä: TPA-sarja

- juoksupinta: korkealuokkainen termoplastinen kumi-elastomeeri (TPE), kovuus 85 Shore A, väri harmaa, jälkiä jättämätön, öljypitoinen
- keskiö: korkealuokkainen polypropeeni, murtoluja, väri hopeanharmaa RAL 7001

Muut ominaisuudet:

- kantavuus laskee ympäristön lämpötilan ylittäessä +30 °C

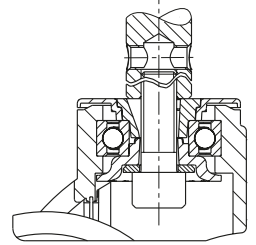
Lisätietoja:

- runkosarja: sivu 88
- lukitus: sivu 112–113
- pyöräsarja: sivu 60
- laakerointi: sivu 84–85



BLICKLE
DESIGN LINE

2



Kääntöpyörät	Kääntöpyörät "stop-fix"- lukituksella	Pyörän Ø [mm]	Pyörän leveys [mm]	Kantavuus [kg]	Laakerointi	Rakenne- korkeus [mm]	Tapin Ø [mm]	Tapin pituus [mm]	Poikittais- reiän Ø [mm]	Poikittaisreiän sijainti (H) [mm]	Kääntöpyörän poikkeama [mm]
LWG-TPA 101G-ZA51	LWG-TPA 101G-FI-ZA51	100	32	100	liukulaakeri	135	18	62	M6	30	38
LWG-TPA 101G-ZA55	LWG-TPA 101G-FI-ZA55	100	32	100	liukulaakeri	135	22	45	M8	20	38
LWG-TPA 101KF-ZA51	LWG-TPA 101KF-FI-ZA51	100	32	100	kuulalaakeri (C)	135	18	62	M6	30	38
LWG-TPA 101KF-ZA55	LWG-TPA 101KF-FI-ZA55	100	32	100	kuulalaakeri (C)	135	22	45	M8	20	38
LWG-TPA 126G-ZA51	LWG-TPA 126G-FI-ZA51	125	32	110	liukulaakeri	160	18	62	M6	30	40
LWG-TPA 126G-ZA55	LWG-TPA 126G-FI-ZA55	125	32	110	liukulaakeri	160	22	45	M8	20	40
LWG-TPA 126KF-ZA51	LWG-TPA 126KF-FI-ZA51	125	32	110	kuulalaakeri (C)	160	18	62	M6	30	40
LWG-TPA 126KF-ZA55	LWG-TPA 126KF-FI-ZA55	125	32	110	kuulalaakeri (C)	160	22	45	M8	20	40

Ruostumattomat muovipyörämallit sivulla 167
Muita tappimitoituksia saatavana kysyttäessä

Kuvia / vaihtoehtoja



	liukulaakeroitu pyörä	puolijohtava jälkiä jättämätön harmaa	erikoisvärinen lukitusvipu
Tekninen kuvaus sivulla		50	
Lisänimike		LWGE....-ELS	
Saatavuus		kaikki kuulalaakeroidut mallit*	kysyttävä

* Kantavuus heikkenee puolijohtavassa mallissa 35 %

LWKX-TPA-sarja

Harmaanvalkoiset muoviset keskiöreikäkiinnitteiset ruostumattomat Blickle WAVE -kääntöpyörät, termoplastinen kumipyörä



100–110 kg

-20 °C – +60 °C

Runko: LWKX-sarja

- korkealuokkainen polyamidi 6, murtoluja
- kääntökehässä sisäänvalettu tiivistetty ruostumaton urakuulalaakeri
- keskiöreikä
- väri harmaanvalkoinen RAL 9002
- akselimateriaali mukaan lukien kaikki osat ovat ruostumattomia
- moderni, kaunis muotoilu

Pyörä: TPA-sarja

- juoksupinta: korkealuokkainen termoplastinen kumi-estosteeri (TPE), kovuus 85 Shore A, väri harmaa, jälkiä jättämätön, öljypitoinen
- keskiö: korkealuokkainen polypropeeni, murtoluja, väri harmaanvalkoinen RAL 9002

Muut ominaisuudet:

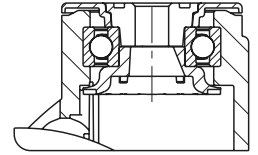
- kantavuus laskee ympäristön lämpötilan ylittäessä +30 °C

Lisätietoja:

- runkosarja: sivu 88
- lukitus: sivu 112–113
- pyöräsarja: sivu 60
- laakerointi: sivu 84–85



2



Kääntöpyörät	Kääntöpyörät "stop-fix"-lukituksella	Pyörän Ø [mm]	Pyörän leveys [mm]	Kantavuus [kg]	Laakerointi	Rakennekorkeus [mm]	Levyn Ø [mm]	Keskiöreiän Ø [mm]	Kääntöpyörän poikkeama [mm]
LWKX-TPA 101G	LWKX-TPA 101G-FI	100	32	100	liukulaakeri	135	55	13	38
LWKX-TPA 101G-11	LWKX-TPA 101G-11-FI	100	32	100	liukulaakeri	135	55	11	38
LWKX-TPA 101XKF	LWKX-TPA 101XKF-FI	100	32	100	kuulalaakeri (C)	135	55	13	38
LWKX-TPA 101XKF-11	LWKX-TPA 101XKF-11-FI	100	32	100	kuulalaakeri (C)	135	55	11	38
LWKX-TPA 126G	LWKX-TPA 126G-FI	125	32	110	liukulaakeri	160	55	13	40
LWKX-TPA 126G-11	LWKX-TPA 126G-11-FI	125	32	110	liukulaakeri	160	55	11	40
LWKX-TPA 126XKF	LWKX-TPA 126XKF-FI	125	32	110	kuulalaakeri (C)	160	55	13	40
LWKX-TPA 126XKF-11	LWKX-TPA 126XKF-11-FI	125	32	110	kuulalaakeri (C)	160	55	11	40

Kuvia / vaihtoehtoja *



	liukulaakeroitu pyörä	puolijohtava jälkiä jättämätön harmaa	ruostumaton kierretappi M10 x 20	ruostumaton kierretappi M12 x 20	muovinen paisuntaholkki	erikoisvärinen lukitusvipu
Tekninen kuvaus sivulla		50	104	104	105	
Lisänimike		LWKXE-...-ELS	-GSX10	-GSX12	katso sivu 168	
Saatavuus		kaikki kuulalaakeroidut mallit**	kaikki, joiden keskiöreiän Ø 13 mm	kaikki, joiden keskiöreiän Ø 13 mm	keskiöreiän Ø 11 mm kysyttävä***	kysyttävä

* Muut lisävarusteet: törmäyssuojat AW- / AG- / ARG-sarjat; pyörivät törmäyssuojat -AMWX- / -AMGX-sarjat, katso sivu 169 (tekninen kuvaus sivulla 116)

** Kantavuus heikkenee puolijohtavassa mallissa 35 %

*** Ei puolijohtavaan malliin, kokonaiskorkeus +3 mm

LWKX-TPA-sarja

Harmaanvalkoiset muoviset levykiinnitteiset ruostumattomat Blickle WAVE -kääntöpyörät, termoplastinen kumipyörä



100–110 kg

-20 °C – +60 °C

Runko: LWKX-sarja

- korkealuokkainen polyamidi 6, murtoluja
- kääntökehässä sisäänvalettu tiivistetty ruostumaton urakuulalaakeri
- kiinnityslevy ruostumatonta terästä
- väri harmaanvalkoinen RAL 9002
- akselimateriaali mukaan lukien kaikki osat ovat ruostumattomia
- moderni, kaunis muotoilu

Pyörä: TPA-sarja

- juoksupinta: korkealuokkainen termoplastinen kumielastomeeri (TPE), kovuus 85 Shore A, väri harmaa, jälkiä jättämätön, öljypitoinen
- keskiö: korkealuokkainen polypropeeni, murtoluja, väri harmaanvalkoinen RAL 9002

Muut ominaisuudet:

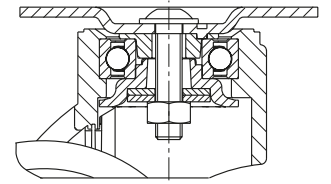
- kantavuus laskee ympäristön lämpötilan ylittäessä +30 °C

Lisätietoja:

- runkosarja: sivu 89
- lukitus: sivu 112–113
- pyöräsarja: sivu 60
- laakerointi: sivu 84–85



2



Kääntöpyörät	Kääntöpyörät "stop-fix"-lukituksella	Pyörän Ø [mm]	Pyörän leveys [mm]	Kantavuus [kg]	Laakerointi	Rakennekorkeus [mm]	Levyn koko [mm]	Reikäväli [mm]	Reiän Ø [mm]	Kääntöpyörän poikkeama [mm]
LWKX-TPA 101G-PX25	LWKX-TPA 101G-FI-PX25	100	32	100	liukulaakeri	138	90 x 66	75 x 45 / 61 x 51	8,5	38
LWKX-TPA 101XKF-PX25	LWKX-TPA 101XKF-FI-PX25	100	32	100	kuulalaakeri (C)	138	90 x 66	75 x 45 / 61 x 51	8,5	38
LWKX-TPA 126G-PX25	LWKX-TPA 126G-FI-PX25	125	32	110	liukulaakeri	163	90 x 66	75 x 45 / 61 x 51	8,5	40
LWKX-TPA 126XKF-PX25	LWKX-TPA 126XKF-FI-PX25	125	32	110	kuulalaakeri (C)	163	90 x 66	75 x 45 / 61 x 51	8,5	40

Kuvia / vaihtoehtoja



	liukulaakeroitu pyörä	puolijohtava jälkiä jättämätön harmaa	levykoko 90 x 66 mm 75 x 50 mm	erikoisvärinen lukitusvipu
Tekninen kuvaus sivulla		50	106	
Lisänimike		LWKXE-...-ELS	-PX26	
Saatavuus		kaikki kuulalaakeroidut mallit*	kysyttävä**	kysyttävä

* Kantavuus heikkenee puolijohtavassa mallissa 35 %
 ** DIN 18867-8 -standardin mukaan (suurkeittiölaite)

LWKX-TPA-sarja

Harmaanvalkoiset muoviset tappikiinnitteiset ruostumattomat Blickle WAVE -kääntöpyörät, termoplastinen kumipyörä



100–110 kg

-20 °C – +60 °C

Runko: LWKX-sarja

- korkealuokkainen polyamidi 6, murtoluja
- kääntökehässä sisäänvalettu tiivistetty ruostumaton urakuulalaakeri
- ruostumaton kiinnitystappi, pultattu ja lukittu
- väri harmaanvalkoinen RAL 9002
- akselimateriaali mukaan lukien kaikki osat ovat ruostumattomia
- moderni, kaunis muotoilu

Pyörä: TPA-sarja

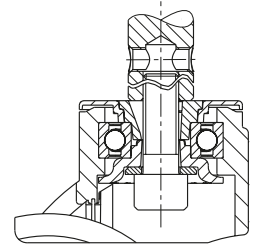
- juoksupinta: korkealuokkainen termoplastinen kumi-elastomeeri (TPE), kovuus 85 Shore A, väri harmaa, jälkiä jättämätön, öljypitoinen
- keskiö: korkealuokkainen polypropeeni, murtoluja, väri harmaanvalkoinen RAL 9002

Muut ominaisuudet:

- kantavuus laskee ympäristön lämpötilan ylittäessä +30 °C

Lisätietoja:

- runkosarja: sivu 89
- lukitus: sivu 112–113
- pyöräsarja: sivu 60
- laakerointi: sivu 84–85



Kääntöpyörät	Kääntöpyörät "stop-fix"-lukituksella	Pyörän Ø [mm]	Pyörän leveys [mm]	Kantavuus [kg]	Laakerointi	Rakennekorkeus [mm]	Tapin Ø [mm]	Tapin pituus [mm]	Poikittaisreiän Ø [mm]	Poikittaisreiän sijainti (H) [mm]	Kääntöpyörän poikkeama [mm]
LWKX-TPA 101G-ZAX51	LWKX-TPA 101G-FI-ZAX51	100	32	100	liukulaakeri	135	18	62	M6	30	38
LWKX-TPA 101G-ZAX55	LWKX-TPA 101G-FI-ZAX55	100	32	100	liukulaakeri	135	22	45	M8	20	38
LWKX-TPA 101XKF-ZAX51	LWKX-TPA 101XKF-FI-ZAX51	100	32	100	kuulalaakeri (C)	135	18	62	M6	30	38
LWKX-TPA 101XKF-ZAX55	LWKX-TPA 101XKF-FI-ZAX55	100	32	100	kuulalaakeri (C)	135	22	45	M8	20	38
LWKX-TPA 126G-ZAX51	LWKX-TPA 126G-FI-ZAX51	125	32	110	liukulaakeri	160	18	62	M6	30	40
LWKX-TPA 126G-ZAX55	LWKX-TPA 126G-FI-ZAX55	125	32	110	liukulaakeri	160	22	45	M8	20	40
LWKX-TPA 126XKF-ZAX51	LWKX-TPA 126XKF-FI-ZAX51	125	32	110	kuulalaakeri (C)	160	18	62	M6	30	40
LWKX-TPA 126XKF-ZAX55	LWKX-TPA 126XKF-FI-ZAX55	125	32	110	kuulalaakeri (C)	160	22	45	M8	20	40

Muita tappimitoituksia saatavana kysyttäessä

Kuvia / vaihtoehtoja



	liukulaakeroitu pyörä	puolijohtava jälkiä jättämätön harmaa	erikoisvärinen lukitusvipu
Tekninen kuvaus sivulla		50	
Lisänimike		LWKXE-...-ELS	
Saatavuus		kaikki kuulalaakeroidut mallit*	kysyttävä

* Kantavuus heikkenee puolijohtavassa mallissa 35 %

LWGX-TPA-sarja

Hopeanharmaat muoviset keskiöreikäkiinnitteiset ruostumattomat Blickle WAVE -kääntöpyörät, termoplastinen kumipyörä



100–110 kg

-20 °C – +60 °C

Runko: LWGX-sarja

- korkealuokkainen polyamidi 6, murtoluja
- kääntökehässä sisäänvalettu tiivistetty ruostumaton urakuulalaakeri
- keskiöreikä
- väri hopeanharmaa RAL 7001
- akselimateriaali mukaan lukien kaikki osat ovat ruostumattomia
- moderni, kaunis muotoilu

Pyörä: TPA-sarja

- juoksupinta: korkealuokkainen termoplastinen kumielaasteeri (TPE), kovuus 85 Shore A, väri harmaa, jälkiä jättämätön, öljypitoinen
- keskiö: korkealuokkainen polypropeeni, murtoluja, väri hopeanharmaa RAL 7001

Muut ominaisuudet:

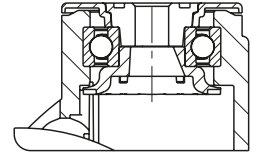
- kantavuus laskee ympäristön lämpötilan ylittäessä +30 °C

Lisätietoja:

- runkosarja: sivu 88
- lukitus: sivu 112–113
- pyöräsarja: sivu 60
- laakerointi: sivu 84–85



2



Kääntöpyörät	Kääntöpyörät "stop-fix"-lukituksella	Pyörän Ø [mm]	Pyörän leveys [mm]	Kantavuus [kg]	Laakerointi	Rakennekorkeus [mm]	Levyn Ø [mm]	Keskiöreiän Ø [mm]	Kääntöpyörän poikkeama [mm]
LWGX-TPA 101G	LWGX-TPA 101G-FI	100	32	100	liukulaakeri	135	55	13	38
LWGX-TPA 101G-11	LWGX-TPA 101G-11-FI	100	32	100	liukulaakeri	135	55	11	38
LWGX-TPA 101XKF	LWGX-TPA 101XKF-FI	100	32	100	kuulalaakeri (C)	135	55	13	38
LWGX-TPA 101XKF-11	LWGX-TPA 101XKF-11-FI	100	32	100	kuulalaakeri (C)	135	55	11	38
LWGX-TPA 126G	LWGX-TPA 126G-FI	125	32	110	liukulaakeri	160	55	13	40
LWGX-TPA 126G-11	LWGX-TPA 126G-11-FI	125	32	110	liukulaakeri	160	55	11	40
LWGX-TPA 126XKF	LWGX-TPA 126XKF-FI	125	32	110	kuulalaakeri (C)	160	55	13	40
LWGX-TPA 126XKF-11	LWGX-TPA 126XKF-11-FI	125	32	110	kuulalaakeri (C)	160	55	11	40

Kuvia / vaihtoehtoja *



	liukulaakeroitu pyörä	puolijohtava jälkiä jättämätön harmaa	ruostumaton kierretappi M10 x 20	ruostumaton kierretappi M12 x 20	muovinen paisuntaholkki	erikoisvärinen lukitusvipu
Tekninen kuvaus sivulla		50	104	104	105	
Lisänimike		LWGXE-...-ELS	-GSX10	-GSX12	katso sivu 168	
Saataavuus		kaikki kuulalaakeroidut mallit**	kaikki, joiden keskiöreiän Ø 13 mm	kaikki, joiden keskiöreiän Ø 13 mm	keskiöreiän Ø 11 mm kysyttävä***	kysyttävä

* Muut lisävarusteet: törmäyssuojat AW- / AG- / ARG-sarjat; pyörivät törmäyssuojat -AMWX- / -AMGX-sarjat, katso sivu 169 (tekninen kuvaus sivulla 116)

** Kantavuus heikkenee puolijohtavassa mallissa 35 %

*** Ei puolijohtavaan malliin, kokonaiskorkeus +3 mm

LWGX-TPA-sarja

**Hopeanharmaat muoviset levykiinnitteiset ruostumattomat
Blickle WAVE -kääntöpyörät,
termoplastinen kumipyörä**



100–110 kg

-20 °C – +60 °C

Runko: LWGX-sarja

- korkealuokkainen polyamidi 6, murtoluja
- kääntökehässä sisäänvalettu tiivistetty ruostumaton urakuulalaakeri
- kiinnityslevy ruostumatonta terästä
- väri hopeanharmaa RAL 7001
- akselimateriaali mukaan lukien kaikki osat ovat ruostumattomia
- moderni, kaunis muotoilu

Pyörä: TPA-sarja

- juoksupinta: korkealuokkainen termoplastinen kumi-elastomeeri (TPE), kovuus 85 Shore A, väri harmaa, jälkiä jättämätön, öljypitoinen
- keskiö: korkealuokkainen polypropeeni, murtoluja, väri hopeanharmaa RAL 7001

Muut ominaisuudet:

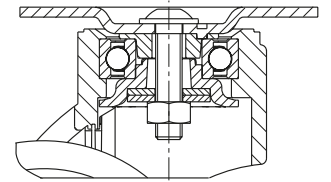
- kantavuus laskee ympäristön lämpötilan ylittäessä +30 °C

Lisätietoja:

- runkosarja: sivu 89
- lukitus: sivu 112–113
- pyöräsarja: sivu 60
- laakerointi: sivu 84–85



2



Kääntöpyörät	Kääntöpyörät "stop-fix"-lukituksella	Pyörän Ø [mm]	Pyörän leveys [mm]	Kantavuus [kg]	Laakerointi	Rakennekorkeus [mm]	Levyn koko [mm]	Reikäväli [mm]	Reiän Ø [mm]	Kääntöpyörän poikkeama [mm]
LWGX-TPA 101G-PX25	LWGX-TPA 101G-FI-PX25	100	32	100	liukulaakeri	138	90 x 66	75 x 45 / 61 x 51	8,5	38
LWGX-TPA 101XKF-PX25	LWGX-TPA 101XKF-FI-PX25	100	32	100	kuulalaakeri (C)	138	90 x 66	75 x 45 / 61 x 51	8,5	38
LWGX-TPA 126G-PX25	LWGX-TPA 126G-FI-PX25	125	32	110	liukulaakeri	163	90 x 66	75 x 45 / 61 x 51	8,5	40
LWGX-TPA 126XKF-PX25	LWGX-TPA 126XKF-FI-PX25	125	32	110	kuulalaakeri (C)	163	90 x 66	75 x 45 / 61 x 51	8,5	40

Kuvia / vaihtoehtoja



	liukulaakeroitu pyörä	puolijohtava jälkiä jättämätön harmaa	levykoko 90 x 66 mm 75 x 50 mm	erikoisvärinen lukitusvipu
Tekninen kuvaus sivulla		50	106	
Lisänimike		LWGXE-...-ELS	-PX26	
Saatavuus		kaikki kuulalaakeroidut mallit*	kysyttävä**	kysyttävä

* Kantavuus heikkenee puolijohtavassa mallissa 35 %

** DIN 18867-8 -standardin mukaan (suurkeittiölaite)

LWGX-TPA-sarja

Hopeanharmaat muoviset tappikiinnitteiset ruostumattomat
Blickle WAVE -kääntöpyörät,
termoplastinen kumipyörä

100–110 kg

-20 °C – +60 °C



Runko: LWGX-sarja

- korkealuokkainen polyamidi 6, murtoluja
- kääntökehässä sisäänvalettu tiivistetty ruostumaton urakuulalaakeri
- ruostumaton kiinnitystappi, pultattu ja lukittu
- väri hopeanharmaa RAL 7001
- akselimateriaali mukaan lukien kaikki osat ovat ruostumattomia
- moderni, kaunis muotoilu

Pyörä: TPA-sarja

- juoksupinta: korkealuokkainen termoplastinen kumi- ja lasiteerä (TPE), kovuus 85 Shore A, väri harmaa, jälkiä jättämätön, öljypitoinen
- keskiö: korkealuokkainen polypropeeni, murtoluja, väri hopeanharmaa RAL 7001

Muut ominaisuudet:

- kantavuus laskee ympäristön lämpötilan ylittäessä +30 °C

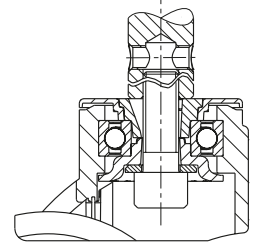
Lisätietoja:

- runkosarja: sivu 89
- lukitus: sivu 112–113
- pyöräsarja: sivu 60
- laakerointi: sivu 84–85



BLICKLE
DESIGN LINE

2



Kääntöpyörät	Kääntöpyörät "stop-fix"-lukituksella	Pyörän Ø [mm]	Pyörän leveys [mm]	Kantavuus [kg]	Laakerointi	Rakennekorkeus [mm]	Tapin Ø [mm]	Tapin pituus [mm]	Poikittaisreiän Ø [mm]	Poikittaisreiän sijainti (H) [mm]	Kääntöpyörän poikkeama [mm]
LWGX-TPA 101G-ZAX51	LWGX-TPA 101G-FI-ZAX51	100	32	100	liukulaakeri	135	18	62	M6	30	38
LWGX-TPA 101G-ZAX55	LWGX-TPA 101G-FI-ZAX55	100	32	100	liukulaakeri	135	22	45	M8	20	38
LWGX-TPA 101XKF-ZAX51	LWGX-TPA 101XKF-FI-ZAX51	100	32	100	kuulalaakeri (C)	135	18	62	M6	30	38
LWGX-TPA 101XKF-ZAX55	LWGX-TPA 101XKF-FI-ZAX55	100	32	100	kuulalaakeri (C)	135	22	45	M8	20	38
LWGX-TPA 126G-ZAX51	LWGX-TPA 126G-FI-ZAX51	125	32	110	liukulaakeri	160	18	62	M6	30	40
LWGX-TPA 126G-ZAX55	LWGX-TPA 126G-FI-ZAX55	125	32	110	liukulaakeri	160	22	45	M8	20	40
LWGX-TPA 126XKF-ZAX51	LWGX-TPA 126XKF-FI-ZAX51	125	32	110	kuulalaakeri (C)	160	18	62	M6	30	40
LWGX-TPA 126XKF-ZAX55	LWGX-TPA 126XKF-FI-ZAX55	125	32	110	kuulalaakeri (C)	160	22	45	M8	20	40

Muita tappimitoituksia saatavana kysyttäessä

Kuvia / vaihtoehtoja



	liukulaakeroitu pyörä	puolijohtava jälkiä jättämätön harmaa	erikoisvärinen lukitusvipu
Tekninen kuvaus sivulla		50	
Lisänimike		LWGXE-...-ELS	
Saatavuus		kaikki kuulalaakeroidut mallit*	kysyttävä

* Kantavuus heikkenee puolijohtavassa mallissa 35 %

Lisävarusteet Blickle WAVE -muovipyöriin

Keskuslukitus "central-stop" kiinnitystapissa

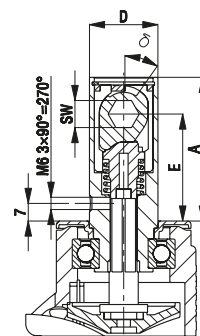
Lisänimike	Tapin pituus (A) [mm]	Lukituskulma (δ)	Tapin \emptyset (D) [mm]	Kuusiokolon korkeusasema (E) [mm]	Kuusion halkaisija (SW) [mm]
-CS11	58,5	35 °	28	43,5	11

Tällä lukitusjärjestelmällä lukitaan pyörä ja kääntökehä voimasulkeisesti. Lukitus kytketään vaunuun liitetyn lukitustangon keskitetyllä käyttövivulla.

Edut lyhyesti:

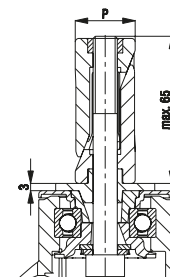
- Pieni lukituskulma ja pienet lukitus- ja vapautusvoimat.
- Tilaa säästävä rakenne tappiin integroidun lukitusmekanismin ansiosta. Tappi sähkösinkitty ja sinipassivoitu, Cr6-vapaa.
- Kahta tai neljää pyörää voi hallita samanaikaisesti lukitustangon kautta. Tämä tarjoaa huomattavia vapauksia käyttövivun sijainnille ja rakenteelle.
- Lukitusvoiman ylikuormittaminen ei riko pyörän lukitusta.

Saatavana kaikkiin Blickle WAVE -muovipyöriin (paitsi ruostumattomiin malleihin).



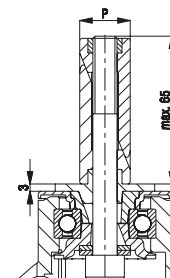
Muovinen paisuntaholkki pyöröputkille

Lisänimike	Lisänimike ruostumaton malli	Putken sisämitta (P) [mm]	Saatavana kaikkiin Blickle WAVE -muovipyöriin, joiden keskiöreiän halkaisija on 11 mm, lukuun ottamatta puolijohtavia malleja. Kääntöpyörä ja paisuntaholkki lukittuvat väännön suuntaan muotosulkeisesti. Maksimipituus putkessa on 65 mm. Pyörän rakennekorkeus kasvaa 3 mm. Yksityiskohtainen kuvaus sivulla 105
-ER52	-EXR52	\emptyset 20–25	
-ER53	-EXR53	\emptyset 25–30	
-ER54	-EXR54	\emptyset 30–35	
-ER55	-EXR55	\emptyset 35–40	



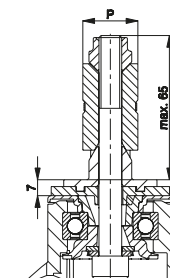
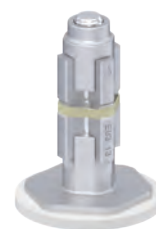
Muovinen paisuntaholkki neliöputkille

Lisänimike	Lisänimike ruostumaton malli	Putken sisämitta (P) [mm]	Saatavana kaikkiin Blickle WAVE -muovipyöriin, joiden keskiöreiän halkaisija on 11 mm, lukuun ottamatta puolijohtavia malleja. Kääntöpyörä ja paisuntaholkki lukittuvat väännön suuntaan muotosulkeisesti. Maksimipituus putkessa on 65 mm. Pyörän rakennekorkeus kasvaa 3 mm. Yksityiskohtainen kuvaus sivulla 105
-EV52	-EXV52	\square 18–21	
-EV53	-EXV53	\square 21–25	
-EV54	-EXV54	\square 25–29	
-EV55	-EXV55	\square 29–32	
-EV57	-EXV57	\square 32–38,5	



Metallinen paisuntaholkki pyörö- ja neliöputkille

Lisänimike	Pyöröputken sisämitta (P) [mm]	Neliöputken sisämitta (P) [mm]	Saatavana kaikkiin Blickle WAVE -muovipyöriin, joiden keskiöreiän halkaisija on 11 mm, lukuun ottamatta ruostumattomia malleja. Kääntöpyörä ja paisuntaholkki lukittuvat väännön suuntaan muotosulkeisesti. Maksimipituus putkessa on 65 mm. Pyörän rakennekorkeus kasvaa 7 mm. Yksityiskohtainen kuvaus sivulla 105
-E51	\emptyset 17–19	\square 17–19	
-E52	\emptyset 20–25	\square 18–21	
-E53	\emptyset 25–30	\square 21–25	
-E54	\emptyset 30–35	\square 25–29	
-E55	\emptyset 35–40	\square 29–32	
-E57	\emptyset 39–45	\square 32–38,5	



Lisävarusteet Blickle WAVE -muovipyöriin

Törmäyssuoja pyöro- ja neliöputkille

Nimike Muovi (polyeteeni)	Nimike Umpikumi	Pyörän Ø (D) [mm]	Pyörän leveys (T1) [mm]	Reikä (d) [mm]
Harmaanvalkoinen				
AW 100/R25		100	17,5	Ø 25
AW 100/V25		100	17,5	□ 25 x 25
AW 125/R25		125	17,5	Ø 25
AW 125/V25		125	17,5	□ 25 x 25
Hopeanharmaa				
AG 100/R25		100	17,5	Ø 25
AG 100/V25		100	17,5	□ 25 x 25
AG 125/R25		125	17,5	Ø 25
AG 125/V25		125	17,5	□ 25 x 25
Harmaa				
	ARG 75/R10	75	23	Ø 10
	ARG 100/R26	100	23	Ø 26
	ARG 100/R32	100	23	Ø 32
	ARG 125/R26	125	23	Ø 26
	ARG 125/R32	125	23	Ø 32

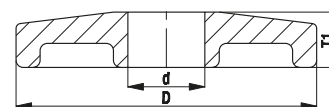
Törmäyssuojat estävät törmäyksissä seinien ja vaunun vahingoittumista. Törmäyssuojat kiinnitetään pyöro- ja neliöputkiin vaunun ulompiin runko-osiiin.

AW-/AG- sarja:

Pehmeää harmaanvalkoista (RAL 9002) (AW) tai hopeanharmasta (RAL 7001) (AG) jälkiä jättämätöntä polyeteeniä, kovuus 48 Shore D.

ARG-sarja:

Harmaata (kuten RAL 7001) jälkiä jättämätöntä umpikumia, kovuus 75 Shore A. Yksityiskohtainen kuvaus sivulla 116



Muoviset pyörivät törmäyssuojat (polyeteeni)

Lisänimike sähkösinkitty pultti	Lisänimike ruostumaton pultti	Pyörän Ø (D) [mm]	Pyörän leveys (T1) [mm]	Kierretappi (Ø x korkeus) (d x Q) [mm]
Harmaanvalkoinen				
-AMW100	-AMWX100	100	17,5	M10 x 27
-AMW125	-AMWX125	125	17,5	M10 x 27
Hopeanharmaa				
-AMG100	-AMGX100	100	17,5	M10 x 27
-AMG125	-AMGX125	125	17,5	M10 x 27

Muut mitoitus ja erikoisvärät kysyttävä

Törmäyssuojat estävät törmäyksissä seinien ja vaunun vahingoittumista. Pyörivät törmäyssuojat estävät lisäksi seinää naarmuuntumasta törmäyksissä.

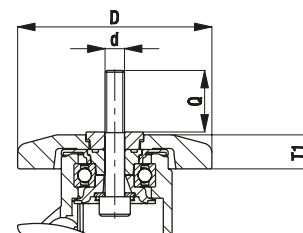
AMW-/AMG-sarja:

Pehmeää jälkiä jättämätöntä polyeteeniä, kovuus 48 Shore D, varustettu lujalla muovisella liukulaakeriholkilla, väri harmaanvalkoinen RAL 9002 (-AMW) tai hopeanharmaa RAL 7001 (-AMG).

Törmäyssuojat on kiinnitetty sinkityllä (-AMW/-AMG) tai ruostumattomalla (-AMWX/-AMGX) DIN 912 -standardin mukaisella pultilla suoraan muovipyörään. Muovipyörät, joissa on pyörivät törmäyssuojat, kiinnitetään vaunuun samalla pultilla (kierretappikiinnitys). Saatavana kaikkiin Blickle WAVE -muovipyöriin, joiden keskiöreian halkaisija on 11 mm.

Pyörän rakennekorkeus kasvaa 9 mm.

Yksityiskohtainen kuvaus sivulla 116



LKDG-PUA-sarja

Vaaleanharmaat muoviset kaksoispyörät, termoplastinen polyuretaanipyörä



110 kg

-20 °C – +70 °C

Runko: LKDG-sarja

- korkealuokkainen polyamidi 6, murtoluja
- kääntökehässä korkealaatuinen muoviliukulaakerointi
- sinkitty kierretappi
- väri vaaleanharmaa RAL 7035

Pyörä: PUA-sarja

- juoksupinta: korkealuokkainen termoplastinen polyuretaani (TPU), kovuus 92 Shore A, väri musta, jälkiä jättämätön, värjäämätön
- keskiö: korkealuokkainen polyamidi 6, murtoluja, väri vaaleanharmaa RAL 7035

Muut ominaisuudet:

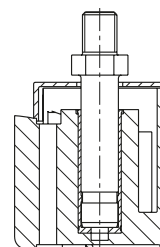
- lämpötilankesto: lyhytaikaisesti jopa +80 °C
- kantavuus laskee ympäristön lämpötilan ylittäessä +30 °C

Lisätietoja:

- runkosarja: sivu 89
- lukitus: sivu 112–113
- laakerointi: sivu 84–85

2

BLICKLE
DESIGN LINE



Kääntöpyörät	Kääntöpyörät "Radstop"-lukituksella	Pyörän Ø [mm]	Pyörän leveys [mm]	Pyörän koko leveys [mm]	Kantavuus [kg]	Laakerointi	Rakennekorkeus sis. kuusiokannan [mm]	Kierretappi [mm]	Kääntöpyörän poikkeama [mm]
LKDG-PUA 100G	LKDG-PUA 100G-RA	100	2 x 19	63	110	liukulaakeri	121	M12 x 20	33

Kuvia / vaihtoehtoja



	<ul style="list-style-type: none"> • sinkitty teräskinnityslevy 60 x 60 mm • 40 x 40 / 46 x 46 mm 	ruostumaton malli	erikoisväri
Tekninen kuvaus sivulla	106		
Lisänimike	-P23		
Saatavuus	kaikki*	kysyttävä	kysyttävä

* Kokonaiskorkeus +2 mm

LKDB-PUA-sarja

Mustat muoviset kaksoispyörät, termoplastinen polyuretaanipyörä

50–110 kg

-20 °C – +70 °C



Runko: LKDB-sarja

- korkealuokkainen polyamidi 6, murtoluja
- kääntökehässä korkealaatuinen muoviliukulaakerointi
- sinkitty kierretappi
- väri musta RAL 9005

Pyörä: PUA-sarja

- juoksupinta: korkealuokkainen termoplastinen polyuretaani (TPU), kovuus 92 Shore A, väri musta, jälkiä jättämätön, värjäämätön
- keskiö: korkealuokkainen polyamidi 6, murtoluja, väri musta RAL 9005

Muut ominaisuudet:

- lämpötilankesto: lyhytaikaisesti jopa +80 °C
- kantavuus laskee ympäristön lämpötilan ylittäessä +30 °C

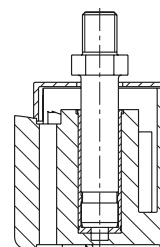
Lisätietoja:

- runkosarja: sivu 89
- lukitus: sivu 112–113
- laakerointi: sivu 84–85



BLICKLE
DESIGN LINE

2



Kääntöpyörät	Kääntöpyörät "Radstop"-lukituksella	Pyörän Ø [mm]	Pyörän leveys [mm]	Pyörän koko leveys [mm]	Kantavuus [kg]	Laakerointi	Rakennekorkeus sis. kuusiokannan [mm]	Kierretappi [mm]	Kääntöpyörän poikkeama [mm]
LKDB-PUA 50G	LKDB-PUA 50G-RA	50	2 x 12	51	50	liukulaakeri	61	M8 x 15	20
LKDB-PUA 75G	LKDB-PUA 75G-RA	75	2 x 15	55	75	liukulaakeri	83	M10 x 15	24
LKDB-PUA 100G	LKDB-PUA 100G-RA	100	2 x 19	63	110	liukulaakeri	121	M12 x 20	33

Pyöriä ei ole tarkoitettu toimistotuolikäyttöön.

Kuvia / vaihtoehtoja



	LKDB-PUA 50G-RA	puolijohtava jälkiä jättämätön musta, 98 Shore A	lukitustappi Ø 11 x 19,5	sinkitty teräskiinnityslevy 38 x 38 mm 25 x 25 / 27 x 27 mm	sinkitty teräskiinnityslevy 60 x 60 mm 40 x 40 / 46 x 46 mm	ruostumaton malli	erikoisväri
Tekninen kuvaus sivulla		50	105	106	106		
Lisänimike		-ELS	-ES	-P20	-P23		
Saatavuus		kaikki	pyörän Ø 50–75 mm*	pyörän Ø 50–75 mm**	pyörän Ø 75–100 mm***	kysyttävä	kysyttävä

* Kokonaiskorkeus -3 mm

** Kokonaiskorkeus +5 mm

*** Kokonaiskorkeus, pyörän Ø 75 +5 mm, pyörän Ø 100 +2 mm

LKD-PATH-sarja

**Harmaanvalkoiset muoviset keskiöreikäkiinnitteiset
Blickle MOVE -kaksoispyörät,
termoplastinen polyuretaanipyörä**



100–125 kg

-20 °C – +60 °C

Runko: LKD-sarja

- korkealuokkainen polyamidi 6, murtoluja
- kääntökehässä kaksi tiivistettyä urakuulalaakera
- keskiöreikä
- väri harmaanvalkoinen RAL 9002
- moderni, kaunis muotoilu

Pyörä: PATH-sarja

- juoksupinta: korkealuokkainen termoplastinen polyuretaani (TPU), kovuus 94 Shore A, väri tummanharmaa, jälkiä jättämätön, värjäämätön
- keskiö: korkealuokkainen polyamidi 6, murtoluja, väri harmaanvalkoinen RAL 9002

Muut ominaisuudet:

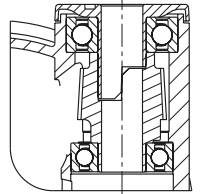
- kantavuus laskee ympäristön lämpötilan ylittäessä +30 °C

Lisätietoja:

- runkosarja: sivu 89
- lukitus: sivu 112–113
- pyöräsarja: sivu 61
- laakerointi: sivu 84–85

**BLICKLE
DESIGN LINE**

2



Kääntöpyörät	Kääntöpyörät "stop-fix"- lukituksella	Pyörän Ø [mm]	Pyörän leveys [mm]	Pyörän koko leveys [mm]	Kantavuus [kg]	Laakerointi	Rakenne- korkeus [mm]	Levyn Ø [mm]	Keskiö- reiän Ø [mm]	Kääntöpyörän poikkeama [mm]
LKD-PATH 100K	LKD-PATH 100K-FI	100	2 x 18	71	100	kuulalaakeri	103	42	13	31
LKD-PATH 100K-11	LKD-PATH 100K-11-FI	100	2 x 18	71	100	kuulalaakeri	103	42	11	31
LKD-PATH 100K-9	LKD-PATH 100K-9-FI	100	2 x 18	71	100	kuulalaakeri	103	42	9	31
LKD-PATH 125K	LKD-PATH 125K-FI	125	2 x 20	80	125	kuulalaakeri	130	45	13	40
LKD-PATH 125K-11	LKD-PATH 125K-11-FI	125	2 x 20	80	125	kuulalaakeri	130	45	11	40

Ruostumattomat kaksoispyörämallit sivulla 176

Kääntöpyörässä "stop-fix"-lukituksella vakiona potkaisuvipu lukituksen helppoa vapauttamista varten



Kuvia / vaihtoehtoja *



	puolijohtava jälkiä jättämätön harmaa	yhdistetty pyörä- ja suuntalukitus (1 x 360°)	erikoiskorkeus 121 / 135 mm	kierretappi M10 x 20 M12 x 20	pyörän Ø 150 mm	kiinnityslevy	erikoisväri
Tekninen kuvaus sivulla	50	115		104		106	
Lisänimike	-ELS	-RIFI	LKDH-...	-GS10 / -GS12		-P25/ -P26	
Saataavuus	kaikki	pyörän Ø 125 mm	pyörän Ø 100 / 125 mm	kaikki, joiden kes- kiöreian Ø 13 mm	kysyttävä	kysyttävä**	kysyttävä

* **Muut lisävarusteet:** paisuntaholkikiinnitys kysyttävä kaikille pyörille, joiden keskiöreian Ø on 11 mm (poikkeuksena LKDH-malli), kokonaiskorkeus +5 mm, ks. sivu 180

** Pyörän rakennekorkeus kasvaa 8 mm

LKD-PATH-sarja

Harmaanvalkoiset muoviset tappikiinnitteiset Blickle MOVE -kaksoispyörät, termoplastinen polyuretaanipyörä



100–125 kg

-20 °C – +60 °C

Runko: LKD-sarja

- korkealuokkainen polyamidi 6, murtoluja
- kääntökehässä kaksi tiivistettyä urakuulalaakeraa
- sähkösinkitty ja sinipassivoitu teräksinen kiinnitystappi (Cr6-vapaa), pultattu ja lukittu
- väri harmaanvalkoinen RAL 9002
- moderni, kaunis muotoilu

Pyörä: PATH-sarja

- juoksupinta: korkealuokkainen termoplastinen polyuretaani (TPU), kovuus 94 Shore A, väri tummanharmaa, jälkiä jättämätön, värjäämätön
- keskiö: korkealuokkainen polyamidi 6, murtoluja, väri harmaanvalkoinen RAL 9002

Muut ominaisuudet:

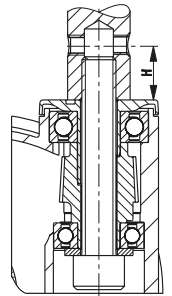
- kantavuus laskee ympäristön lämpötilan ylittäessä +30 °C

Lisätietoja:

- runkosarja: sivu 90
- lukitus: sivu 112–113
- pyöräsarja: sivu 61
- laakerointi: sivu 84–85



BLICKLE
DESIGN LINE



2

Kääntöpyörät	Kääntöpyörät "stop-fix"-lukituksella	Pyörän Ø	Pyörän leveys	Pyörän koko leveys	Kantavuus	Laakerointi	Rakennekorkeus	Tapin Ø	Tapin pituus	Poikittaisreiän Ø	Poikittaisreiän sijainti (H) [mm]	Kääntöpyörän poikkeama [mm]
		[mm]	[mm]	[mm]	[kg]		[mm]	[mm]	[mm]	[mm]	[mm]	[mm]
LKD-PATH 100K-ZA51	LKD-PATH 100K-FI-ZA51	100	2 x 18	71	100	kuulalaakeri	103	18	62	M6	30	31
LKD-PATH 100K-ZA55	LKD-PATH 100K-FI-ZA55	100	2 x 18	71	100	kuulalaakeri	103	22	45	M8	20	31
LKD-PATH 125K-ZA51	LKD-PATH 125K-FI-ZA51	125	2 x 20	80	125	kuulalaakeri	130	18	62	M6	30	40
LKD-PATH 125K-ZA55	LKD-PATH 125K-FI-ZA55	125	2 x 20	80	125	kuulalaakeri	130	22	45	M8	20	40

Ruostumattomat kaksoispyörämallit sivulla 177

Kääntöpyörässä "stop-fix"-lukituksella vakiona potkaisuviipu lukituksen helppoa vapauttamista varten



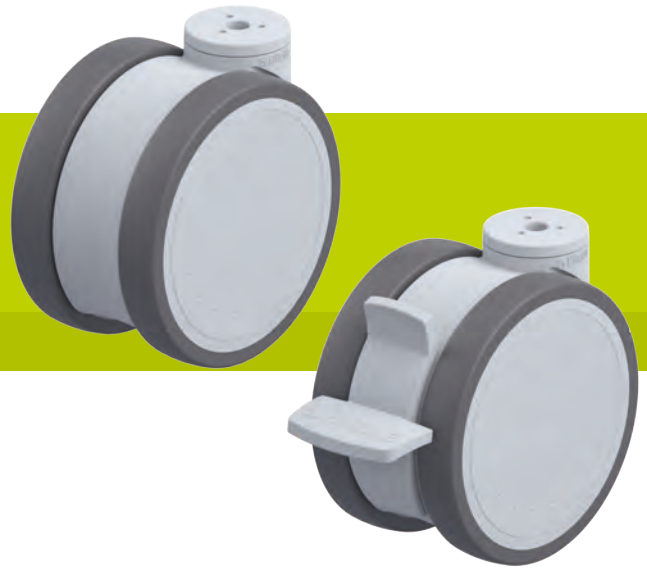
Kuvia / vaihtoehtoja



	puolijohtava jälkiä jättämätön harmaa	yhdistetty pyörä- ja suuntalukitus (1 x 360°)	erikoiskorkeus 121 / 135 mm	pyörän Ø 150 mm	erikoisväri
Tekninen kuvaus sivulla	50	115			
Lisänimike	-ELS	-RIFI	LKDH-...		
Saataavuus	kaikki	pyörän Ø 125 mm	pyörän Ø 100 / 125 mm	kysyttävä	kysyttävä

LKDG-PATH-sarja

Hopeanharmaat muoviset keskiöreikäkiinnitteiset Blickle MOVE -kaksoispyörät, termoplastinen polyuretaanipyörä



100–125 kg

-20 °C – +60 °C

Runko: LKDG-sarja

- korkealuokkainen polyamidi 6, murtoluja
- kääntökehässä kaksi tiivistettyä urakuulalaakera
- keskiöreikä
- väri hopeanharmaa RAL 7001
- moderni, kaunis muotoilu

Pyörä: PATH-sarja

- juoksupinta: korkealuokkainen termoplastinen polyuretaani (TPU), kovuus 94 Shore A, väri tummanharmaa, jälkiä jättämätön, värjäämätön
- keskiö: korkealuokkainen polyamidi 6, murtoluja, väri hopeanharmaa RAL 7001

Muut ominaisuudet:

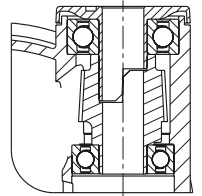
- kantavuus laskee ympäristön lämpötilan ylittäessä +30 °C

Lisätietoja:

- runkosarja: sivu 89
- lukitus: sivu 112–113
- pyöräsarja: sivu 61
- laakerointi: sivu 84–85

BLICKLE
DESIGN LINE

2



Kääntöpyörät	Kääntöpyörät "stop-fix"- lukituksella	Pyörän Ø [mm]	Pyörän leveys [mm]	Pyörän koko leveys [mm]	Kantavuus [kg]	Laakerointi	Rakenne- korkeus [mm]	Levyn Ø [mm]	Keskiö- reiän Ø [mm]	Kääntöpyörän poikkeama [mm]
LKDG-PATH 100K	LKDG-PATH 100K-FI	100	2 x 18	71	100	kuulalaakeri	103	42	13	31
LKDG-PATH 100K-11	LKDG-PATH 100K-11-FI	100	2 x 18	71	100	kuulalaakeri	103	42	11	31
LKDG-PATH 100K-9	LKDG-PATH 100K-9-FI	100	2 x 18	71	100	kuulalaakeri	103	42	9	31
LKDG-PATH 125K	LKDG-PATH 125K-FI	125	2 x 20	80	125	kuulalaakeri	130	45	13	40
LKDG-PATH 125K-11	LKDG-PATH 125K-11-FI	125	2 x 20	80	125	kuulalaakeri	130	45	11	40

Ruostumattomat kaksoispyörämallit sivulla 178

Kääntöpyörässä "stop-fix"-lukituksella vakiona potkaisuvipu lukituksen helppoa vapauttamista varten



Kuvia / vaihtoehtoja *



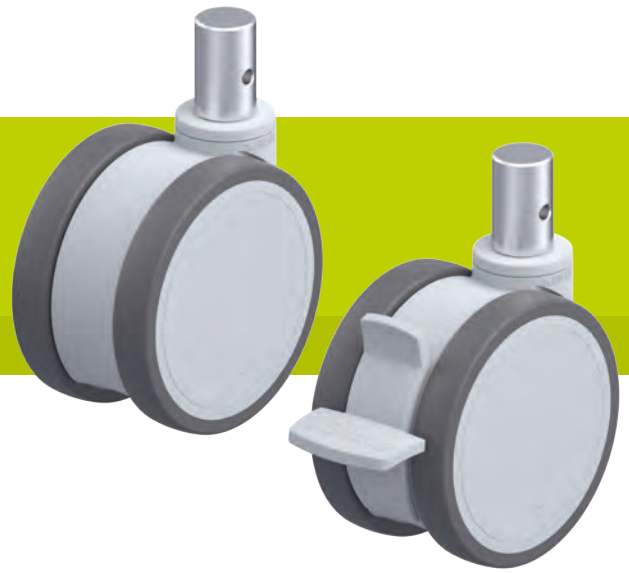
	puolijohtava jälkiä jättämätön	yhdistetty pyörä- ja suuntalukitus (1 x 360°)	erikoiskorkeus 121 / 135 mm	kierretappi M10 x 20 M12 x 20	pyörän Ø 150 mm	kiinnityslevy	erikoisväri
Tekninen kuvaus sivulla	50	115		104		106	
Lisänimike	-ELS	-RIFI	LKDGH-...	-GS10 / -GS12		-P25/ -P26	
Saataavuus	kaikki	pyörän Ø 125 mm	pyörän Ø 100 / 125 mm	kaikki, joiden kes- kiöreian Ø 13 mm	kysyttävä	kysyttävä**	kysyttävä

* Muut lisävarusteet: paisuntaholkikiinnitys kysyttävä kaikille pyörille, joiden keskiöreian Ø on 11 mm (poikkeuksena LKDGH-malli), kokonaiskorkeus +5 mm, ks. sivu 180

** Pyörän rakennekorkeus kasvaa 8 mm

LKDG-PATH-sarja

Hopeanharmaat muoviset tappikiinnitteiset Blickle MOVE -kaksoispyörät, termoplastinen polyuretaanipyörä



100–125 kg

-20 °C – +60 °C

Runko: LKDG-sarja

- korkealuokkainen polyamidi 6, murtoluja
- kääntökehässä kaksi tiivistettyä urakuulalaakeraa
- sähkösinkitty ja sinipassivoitu teräksinen kiinnitystappi (Cr6-vapaa), pultattu ja lukittu
- väri hopeanharmaa RAL 7001
- moderni, kaunis muotoilu

Pyörä: PATH-sarja

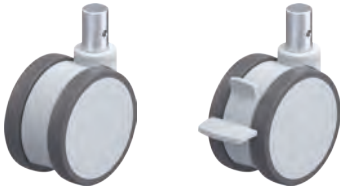
- juoksupinta: korkealuokkainen termoplastinen polyuretaani (TPU), kovuus 94 Shore A, väri tummanharmaa, jälkiä jättämätön, värjäämätön
- keskiö: korkealuokkainen polyamidi 6, murtoluja, väri hopeanharmaa RAL 7001

Muut ominaisuudet:

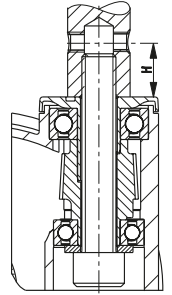
- kantavuus laskee ympäristön lämpötilan ylittäessä +30 °C

Lisätietoja:

- runkosarja: sivu 89
- lukitus: sivu 112–113
- pyöräsarja: sivu 61
- laakerointi: sivu 84–85



BLICKLE
DESIGN LINE



2

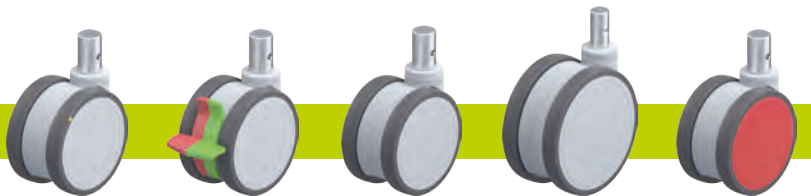
Kääntöpyörät	Kääntöpyörä "stop-fix"- lukituksella	Pyörän Ø [mm]	Pyörän leveys [mm]	Pyörän koko leveys [mm]	Kantavuus [kg]	Laakerointi	Rakenne- korkeus [mm]	Tapin Ø [mm]	Tapin pituus [mm]	Poikittais- reiän Ø [mm]	Poikittaisreiän sijainti (H) [mm]	Kääntöpyörän poikkeama [mm]
LKDG-PATH 100K-ZA51	LKDG-PATH 100K-FI-ZA51	100	2 x 18	71	100	kuulalaakeri	103	18	62	M6	30	31
LKDG-PATH 100K-ZA55	LKDG-PATH 100K-FI-ZA55	100	2 x 18	71	100	kuulalaakeri	103	22	45	M8	20	31
LKDG-PATH 125K-ZA51	LKDG-PATH 125K-FI-ZA51	125	2 x 20	80	125	kuulalaakeri	130	18	62	M6	30	40
LKDG-PATH 125K-ZA55	LKDG-PATH 125K-FI-ZA55	125	2 x 20	80	125	kuulalaakeri	130	22	45	M8	20	40

Ruostumattomat kaksoispyörämallit sivulla 179

Kääntöpyörässä "stop-fix"-lukituksella vakiona potkaisuviipu lukituksen helppoa vapauttamista varten



Kuvia / vaihtoehtoja



	puolijohtava jälkiä jättämätön harmaa	yhdistetty pyörä- ja suuntalukitus (1 x 360°)	erikoiskorkeus 121 / 135 mm	pyörän Ø 150 mm	erikoisväri
Tekninen kuvaus sivulla	50	115			
Lisänimike	-ELS	-RIFI	LKDGH-...		
Saataavuus	kaikki	pyörän Ø 125 mm	pyörän Ø 100 / 125 mm	kysyttävä	kysyttävä

LKDX-PATH-sarja

Harmaanvalkoiset muoviset keskiöreikäkiinnitteiset ruostumattomat Blickle MOVE -kaksoispyörät, termoplastinen polyuretaanipyörä

100–125 kg

-20 °C – +60 °C

Runko: LKDX-sarja

- korkealuokkainen polyamidi 6, murtoluja
- kääntökehässä kaksi tiivistettyä ruostumatonta urakuulalaakeria
- keskiöreikä
- väri harmaanvalkoinen RAL 9002
- akselimateriaali mukaan lukien kaikki osat ovat ruostumattomia
- moderni, kaunis muotoilu

Pyörä: PATH-sarja

- juoksupinta: korkealuokkainen termoplastinen polyuretaani (TPU), kovuus 94 Shore A, väri tummanharmaa, jälkiä jättämätön, värjäämätön
- keskiö: korkealuokkainen polyamidi 6, murtoluja, väri harmaanvalkoinen RAL 9002

Muut ominaisuudet:

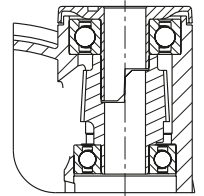
- kantavuus laskee ympäristön lämpötilan ylittäessä +30 °C

Lisätietoja:

- runkosarja: sivu 90
- lukitus: sivu 112–113
- pyöräsarja: sivu 61
- laakerointi: sivu 84–85



2



Kääntöpyörät	Kääntöpyörät "stop-fix"-lukituksella	Pyörän Ø [mm]	Pyörän leveys [mm]	Pyörän koko leveys [mm]	Kantavuus [kg]	Laakerointi	Rakennekorkeus [mm]	Levyn Ø [mm]	Keskiöreiän Ø [mm]	Kääntöpyörän poikkeama [mm]
LKDX-PATH 100XK	LKDX-PATH 100XK-FI	100	2 x 18	71	100	kuulalaakeri	103	42	13	31
LKDX-PATH 100XK-11	LKDX-PATH 100XK-11-FI	100	2 x 18	71	100	kuulalaakeri	103	42	11	31
LKDX-PATH 100XK-9	LKDX-PATH 100XK-9-FI	100	2 x 18	71	100	kuulalaakeri	103	42	9	31
LKDX-PATH 125XK	LKDX-PATH 125XK-FI	125	2 x 20	80	125	kuulalaakeri	130	45	13	40
LKDX-PATH 125XK-11	LKDX-PATH 125XK-11-FI	125	2 x 20	80	125	kuulalaakeri	130	45	11	40

Kääntöpyörässä "stop-fix"-lukituksella vakiona potkaisuviipu lukituksen helppoa vapauttamista varten



Kuvia / vaihtoehtoja *



	puolijohtava jälkiä jättämätön	yhdistetty pyörä- ja suuntalukitus (1 x 360°)	erikoiskorkeus 121 / 135 mm	ruostumaton kierretappi M10 x 20 / M12 x 20	pyörän Ø 150 mm	kiinnityslevy	erikoisväri
Tekninen kuvaus sivulla	50	115		104		106	
Lisänimike	-ELS	-RIFI	LKDXH-...	-GSX10 / -GSX12		-PX25/-PX26	
Saatavuus	kaikki	pyörän Ø 125 mm	pyörän Ø 100 / 125 mm	kaikki, joiden keskiöreiän Ø 13 mm	kysyttävä	kysyttävä**	kysyttävä

* Muut lisävarusteet: paisuntaholkikiinnitys kysyttävä kaikille pyörille, joiden keskiöreiän Ø on 11 mm (poikkeuksena LKDXH-malli), kokonaiskorkeus +5 mm, ks. sivu 180

** Pyörän rakennekorkeus kasvaa 8 mm

LKDX-PATH-sarja

Harmaanvalkoiset muoviset tappikiinnitteiset ruostumattomat Blickle MOVE -kaksoispyörät, termoplastinen polyuretaanipyörä



100–125 kg

-20 °C – +60 °C

Runko: LKDX-sarja

- korkealuokkainen polyamidi 6, murtoluja
- kääntökehässä kaksi tiivistettyä ruostumatonta urakuulalaakeria
- ruostumaton kiinnitystappi, pultattu ja lukittu
- väri harmaanvalkoinen RAL 9002
- akselimateriaali mukaan lukien kaikki osat ovat ruostumattomia
- moderni, kaunis muotoilu

Pyörä: PATH-sarja

- juoksupinta: korkealuokkainen termoplastinen polyuretaani (TPU), kovuus 94 Shore A, väri tummanharmaa, jälkiä jättämätön, värjäämätön
- keskiö: korkealuokkainen polyamidi 6, murtoluja, väri harmaanvalkoinen RAL 9002

Muut ominaisuudet:

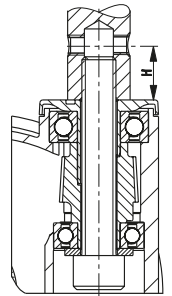
- kantavuus laskee ympäristön lämpötilan ylittäessä +30 °C

Lisätietoja:

- runkosarja: sivu 90
- lukitus: sivu 112–113
- pyöräsarja: sivu 61
- laakerointi: sivu 84–85



2



Kääntöpyörät	Kääntöpyörät "stop-fix"-lukituksella	Pyörän Ø [mm]	Pyörän leveys [mm]	Pyörän koko leveys [mm]	Kantavuus [kg]	Laakerointi	Rakennekorkeus [mm]	Tapin Ø [mm]	Tapin pituus [mm]	Poikittaisreiän Ø [mm]	Poikittaisreiän sijainti (H) [mm]	Kääntöpyörän poikkeama [mm]
LKDX-PATH 100XK-ZAX51	LKDX-PATH 100XK-FI-ZAX51	100	2 x 18	71	100	kuulalaakeri	103	18	62	M6	30	31
LKDX-PATH 100XK-ZAX55	LKDX-PATH 100XK-FI-ZAX55	100	2 x 18	71	100	kuulalaakeri	103	22	45	M8	20	31
LKDX-PATH 125XK-ZAX51	LKDX-PATH 125XK-FI-ZAX51	125	2 x 20	80	125	kuulalaakeri	130	18	62	M6	30	40
LKDX-PATH 125XK-ZAX55	LKDX-PATH 125XK-FI-ZAX55	125	2 x 20	80	125	kuulalaakeri	130	22	45	M8	20	40

Kääntöpyörässä "stop-fix"-lukituksella vakiona potkaisuvipu lukituksen helppoa vapauttamista varten



Kuvia / vaihtoehtoja



	puolijohtava jälkiä jättämätön	yhdistetty pyörä- ja suuntalukitus (1 x 360°)	erikoiskorkeus 121 / 135 mm	pyörän Ø 150 mm	erikoisväri
Tekninen kuvaus sivulla	50	115			
Lisänimike	-ELS	-RIFI	LKDXH-...		
Saataavuus	kaikki	pyörän Ø 125 mm	pyörän Ø 100 / 125 mm	kysyttävä	kysyttävä

LKDGX-PATH-sarja

Hopeanharmaat muoviset keskiöreikäkiinnitteiset ruostumattomat Blickle MOVE -kaksoispyörät, termoplastinen polyuretaanipyörä



100–125 kg

-20 °C – +60 °C

Runko: LKDGX-sarja

- korkealuokkainen polyamidi 6, murtoluja
- kääntökehässä kaksi tiivistettyä ruostumatonta urakuulalaakeria
- keskiöreikä
- väri hopeanharmaa RAL 7001
- akselimateriaali mukaan lukien kaikki osat ovat ruostumattomia
- moderni, kaunis muotoilu

Pyörä: PATH-sarja

- juoksupinta: korkealuokkainen termoplastinen polyuretaani (TPU), kovuus 94 Shore A, väri tummanharmaa, jälkiä jättämätön, värjäämätön
- keskiö: korkealuokkainen polyamidi 6, murtoluja, väri hopeanharmaa RAL 7001

Muut ominaisuudet:

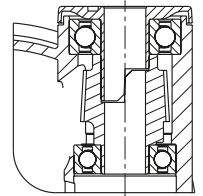
- kantavuus laskee ympäristön lämpötilan ylittäessä +30 °C

Lisätietoja:

- runkosarja: sivu 90
- lukitus: sivu 112–113
- pyöräsarja: sivu 61
- laakerointi: sivu 84–85



2



Kääntöpyörät	Kääntöpyörät "stop-fix"-lukituksella	Pyörän Ø [mm]	Pyörän leveys [mm]	Pyörän koko leveys [mm]	Kantavuus [kg]	Laakerointi	Rakennekorkeus [mm]	Levyn Ø [mm]	Keskiöreiän Ø [mm]	Kääntöpyörän poikkeama [mm]
LKDGX-PATH 100XK	LKDGX-PATH 100XK-FI	100	2 x 18	71	100	kuulalaakeri	103	42	13	31
LKDGX-PATH 100XK-11	LKDGX-PATH 100XK-11-FI	100	2 x 18	71	100	kuulalaakeri	103	42	11	31
LKDGX-PATH 100XK-9	LKDGX-PATH 100XK-9-FI	100	2 x 18	71	100	kuulalaakeri	103	42	9	31
LKDGX-PATH 125XK	LKDGX-PATH 125XK-FI	125	2 x 20	80	125	kuulalaakeri	130	45	13	40
LKDGX-PATH 125XK-11	LKDGX-PATH 125XK-11-FI	125	2 x 20	80	125	kuulalaakeri	130	45	11	40

Kääntöpyörässä "stop-fix"-lukituksella vakiona potkaisuvipu lukituksen helppoa vapauttamista varten



Kuvia / vaihtoehtoja *



	puolijohtava jälkiä jättämätön	yhdistetty pyörä- ja suuntalukitus (1 x 360°)	erikoiskorkeus 121 / 135 mm	ruostumaton kierretappi M10 x 20 / M12 x 20	pyörän Ø 150 mm	kiinnityslevy	erikoisväri
Tekninen kuvaus sivulla	50	115		104		106	
Lisänimike	-ELS	-RIFI	LKDGXH-...	-GSX10 / -GSX12		-PX25/-PX26	
Saatavuus	kaikki	pyörän Ø 125 mm	pyörän Ø 100 / 125 mm	kaikki, joiden keskiöreiän Ø 13 mm	kysyttävä	kysyttävä	kysyttävä

* Muut lisävarusteet: paisuntaholkki kiinnitys kysyttävä kaikille pyörille, joiden keskiöreiän Ø on 11 mm (poikkeuksena LKDGXH-malli), kokonaiskorkeus +5 mm, ks. sivu 180

LKDGX-PATH-sarja

Hopeanharmaat muoviset tappikiinnitteiset ruostumattomat Blickle MOVE -kaksoispyörät, termoplastinen polyuretaanipyörä



100–125 kg

-20 °C – +60 °C

Runko: LKDGX-sarja

- korkealuokkainen polyamidi 6, murtoluja
- kääntökehässä kaksi tiivistettyä ruostumatonta urakuulalaakera
- ruostumaton kiinnitystappi, pultattu ja lukittu
- väri hopeanharmaa RAL 7001
- akselimateriaali mukaan lukien kaikki osat ovat ruostumattomia
- moderni, kaunis muotoilu

Pyörä: PATH-sarja

- juoksupinta: korkealuokkainen termoplastinen polyuretaani (TPU), kovuus 94 Shore A, väri tummanharmaa, jälkiä jättämätön, värjäämätön
- keskiö: korkealuokkainen polyamidi 6, murtoluja, väri hopeanharmaa RAL 7001

Muut ominaisuudet:

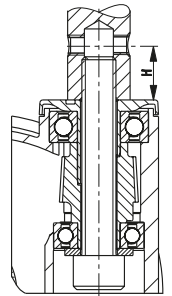
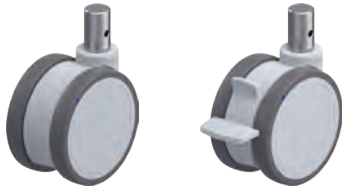
- kantavuus laskee ympäristön lämpötilan ylittäessä +30 °C

Lisätietoja:

- runkosarja: sivu 90
- lukitus: sivu 112–113
- pyöräsarja: sivu 61
- laakerointi: sivu 84–85



2

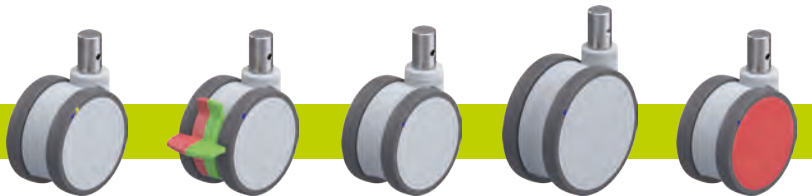


Kääntöpyörät	Kääntöpyörät "stop-fix"-lukituksella	Pyörän Ø [mm]	Pyörän leveys [mm]	Pyörän koko leveys [mm]	Kantavuus [kg]	Laakerointi	Rakennekorkeus [mm]	Tapin Ø [mm]	Tapin pituus [mm]	Poikittaisreiän Ø [mm]	Poikittaisreiän sijainti (H) [mm]	Kääntöpyörän poikkeama [mm]
LKDGX-PATH 100XK-ZAX51	LKDGX-PATH 100XK-FI-ZAX51	100	2 x 18	71	100	kuulalaakeri	103	18	62	M6	30	31
LKDGX-PATH 100XK-ZAX55	LKDGX-PATH 100XK-FI-ZAX55	100	2 x 18	71	100	kuulalaakeri	103	22	45	M8	20	31
LKDGX-PATH 125XK-ZAX51	LKDGX-PATH 125XK-FI-ZAX51	125	2 x 20	80	125	kuulalaakeri	130	18	62	M6	30	40
LKDGX-PATH 125XK-ZAX55	LKDGX-PATH 125XK-FI-ZAX55	125	2 x 20	80	125	kuulalaakeri	130	22	45	M8	20	40

Kääntöpyörässä "stop-fix"-lukituksella vakiona potkaisuvipu lukituksen helppoa vapauttamista varten



Kuvia / vaihtoehtoja



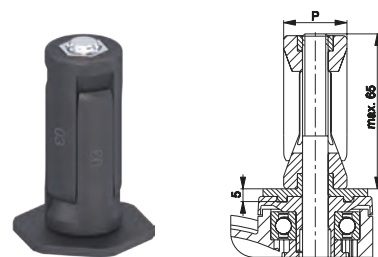
	puolijohtava jälkiä jättämätön	yhdistetty pyörä- ja suuntalukitus (1 x 360°)	erikoiskorkeus 121 / 135 mm	pyörän Ø 150 mm	erikoisväri
Tekninen kuvaus sivulla	50	115			
Lisänimike	-ELS	-RIFI	LKDGXH-...		
Saataavuus	kaikki	pyörän Ø 125 mm	pyörän Ø 100 / 125 mm	kysyttävä	kysyttävä

Lisävarusteet Blickle MOVE -kaksoispyöriin

Muovinen paisuntaholkki pyöröputkille

Lisänimike	Lisänimike ruostumaton rakenne	Putken sisämitta (P) [mm]
-ER62	-EXR62	Ø 20–25
-ER63	-EXR63	Ø 25–30
-ER64	-EXR64	Ø 30–35
-ER65	-EXR65	Ø 35–40

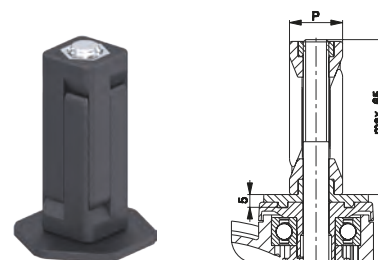
Saatavana kaikkiin muovisiin Blickle MOVE -kaksoispyöriin, lukuun ottamatta puolijohtavia malleja. Kääntöpyörä ja paisuntaholkki lukittuvat väännön suuntaan muotosulkeisesti. Maksimipituus putkessa on 65 mm. **Pyörän rakennekorkeus kasvaa 5 mm.** Yksityiskohtainen kuvaus sivulla 105



Muovinen paisuntaholkki neliöputkille

Lisänimike	Lisänimike ruostumaton rakenne	Putken sisämitta (P) [mm]
-EV62	-EXV62	□ 18–21
-EV63	-EXV63	□ 21–25
-EV64	-EXV64	□ 25–29
-EV65	-EXV65	□ 29–32
-EV67	-EXV67	□ 32–38,5

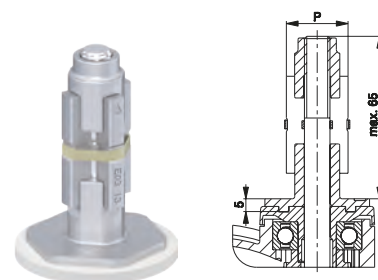
Saatavana kaikkiin muovisiin Blickle MOVE -kaksoispyöriin, lukuun ottamatta puolijohtavia malleja. Kääntöpyörä ja paisuntaholkki lukittuvat väännön suuntaan muotosulkeisesti. Maksimipituus putkessa on 65 mm. **Pyörän rakennekorkeus kasvaa 5 mm.** Yksityiskohtainen kuvaus sivulla 105



Metallinen paisuntaholkki pyörö- ja neliöputkille

Lisänimike	Pyöröputken sisämitta (P) [mm]	Neliöputken sisämitta (P) [mm]
-E61	Ø 17–19	□ 17–19
-E62	Ø 20–25	□ 18–21
-E63	Ø 25–30	□ 21–25
-E64	Ø 30–35	□ 25–29
-E65	Ø 35–40	□ 29–32
-E67	Ø 39–45	□ 32–38,5

Saatavana kaikkiin muovisiin Blickle MOVE -kaksoispyöriin, lukuun ottamatta ruostumattomia malleja. Kääntöpyörä ja paisuntaholkki lukittuvat väännön suuntaan muotosulkeisesti. Maksimipituus putkessa on 65 mm. **Pyörän rakennekorkeus kasvaa 5 mm.** Yksityiskohtainen kuvaus sivulla 105

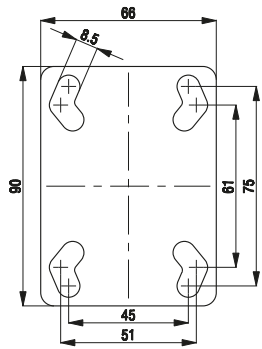


Lisävarusteet Blickle MOVE -kaksoispyöriin

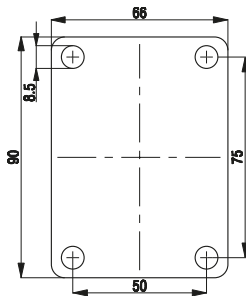
Levykiinnitys muovisiin Blickle MOVE -kaksoispyöriin

Lisänimike	Lisänimike ruostumaton rakenne	Levykoko [mm]	Reikäväli [mm]	Kiinnitysreiän Ø [mm]	Kiinnityslevy on sähkösinkitty ja sinipassivoitu (Cr6-vapaa) tai ruostumaton. Saatavuus kysyttävä.
-P25	-PX25	90 x 66	75 x 45 / 61 x 51	8,5	
-P26	-PX26	90 x 66	75 x 50	8,5	

Levy no 25



Levy no 26



Tappikiinnitys muovisiin Blickle MOVE -kaksoispyöriin

Lisänimike	Lisänimike ruostumaton rakenne	Tapin Ø	Tapin pituus	Poikittaisreiän Ø	Poikittaisreiän sijainti
		P [mm]	Q [mm]	d [mm]	H [mm]
-ZA51	-ZAX51	18	62	M6	30
-ZA55	-ZAX55	22	45	M8	20

Pyörä kiinnitetään tapilla, joka työnnetään ja kiinnitetään putkeen tai porattuun reikään. Pyörään integroitu tappi kiinnittyy laitteeseen sovitteella tai lukitaan paikalleen poikittaisella pultilla, joka varmistaa pyörän paikallaan pysymisen ja kääntölukituksen.

Ilmoitetut kantavuudet saavutetaan vain, kun kääntöpyörän runkolevy tukeutuu koko pinta-alaltaan vastinpintaan.

Ruostumattomiin kääntöpyöriin on saatavana ruostumaton kiinnitystappi. Tappikiinnitystä suunniteltaessa on huomioitava yllä mainitut mitat.

