

Valurauta- ja teräspyörät



Valintaopas

Valurauta- ja teräspyörät



Sarja	G	SVS
Juoksupinta / keskiö	Suomugrafiittivalurauta	Nuorrutusteräs
Juoksupinnan kovuus	180–220 HB	190–230 HB
Pyörän Ø	80–250 mm	65–300 mm
Suurin kantavuus	1 400 kg	15 000 kg
Kuumankestävyys	valinnainen	kysyttävä
Käyttö betonialustalla	–	–
Katso pyörän kuvaus	sivu 376	sivu 382
Katso kääntö- ja kiintopyörät	sivu 377–381	sivu 383–384

✓ kyllä – ei

G-sarja Valurautapyörät



250–1 400 kg

Juoksupinnan kovuus
 180–220 HB

Lattilaystävällisyys / käytön hiljaisuus
 riittävä

Verintävastus
 erinomainen

Kulutuksen kesto
 erinomainen

- Pyörä:**
- tukeva suomagrafiittivalurauta, kovuus 180–220 HB
 - rasvanippa
 - erittäin pieni vierintä- ja kääntövastus
 - erittäin kulutusta kestävä
 - juoksupinta ja sivut sorvattu puhtaiksi
 - maalattu, väri hopea

- Muut ominaisuudet:**
- kemiallinen kestävyys monia aggressiivisia aineita vastaan
 - lämpötilankesto:
liukulaakeri: -100 °C – +600 °C
kuulalaakeri: -20 °C – +120 °C
 - huomioi pintapaine aroilla alustoilla
 - huomioi liukulaakeroidun pyörän säännöllinen voitelu
 - voitelu käyttölämpötilaan sopivalla rasvalla

- Lisätietoja:**
- pyöräsarja: sivu 70
 - juoksupinta: sivu 59
 - laakerointi: sivu 84–85
 - kemiallinen kestävyys: sivu 51

Pyörät	Pyörän Ø	Pyörän leveys	Kantavuus +70 °C	Laakerointi	Akselireiän Ø	Navan pituus
	(D) [mm]	(T2) [mm]			(d) [mm]	(T1) [mm]
G 80/12G	80	25	250	liukulaakeri	12	35
G 80/15G	80	25	250	liukulaakeri	15	35
G 100/15G	100	35	400	liukulaakeri	15	45
G 100/15K	100	35	400	kuulalaakeri	15	40
G 125/15G	125	35	450	liukulaakeri	15	45
G 125/15K	125	35	450	kuulalaakeri	15	45
G 127/20G	125	50	750	liukulaakeri	20	60
G 127/20K	125	50	750	kuulalaakeri	20	60
G 150/20G	150	50	900	liukulaakeri	20	60
G 150/20K	150	50	900	kuulalaakeri	20	60
G 200/20G	200	50	1 100	liukulaakeri	20	60
G 200/20K	200	50	1 100	kuulalaakeri	20	60
G 250/25G	250	60	1 400	liukulaakeri	25	65
G 250/25K	250	60	1 400	kuulalaakeri	25	70

7

Kuvia / vaihtoehtoja

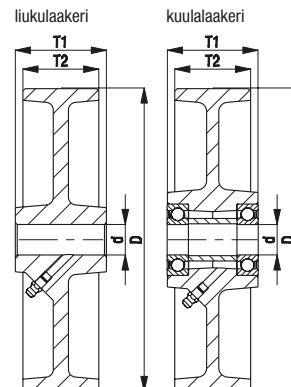


kuumankestävät mallit

Tekninen kuvaus sivulla 59, 97–99

Lisänimike

Saatavuus katso sivu 468



L-G, B-G-sarja

Levykiinnitteiset kääntö- ja kiintopyörät, keskiraskas runko, valurautapyörä

200–400 kg

Runko: L/B-sarja

- teräslevy, sähkösinkitty ja sinipassivoitu, Cr6-vapaa

Kääntörunko:

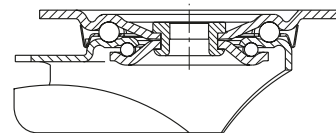
- kääntökehässä kaksinkertainen kuulalaakerointi
- tukeva holkkiniittirakenne (alkaen pyörän Ø 150 mm)
- kääntökehä tiivistetty
- dynaamisen muokkauslujituksen ansiosta erittäin pieni kääntökehän vällys, herkkäliikkeen ja pitkäikäinen

Pyörä: G-sarja

- tukeva suomugrafiittivalurauta, kovuus 180–220 HB, rasvanippa, maalattu, väri hopea

Lisätietoja:

- runkosarja: sivu 91
- lukitus: sivu 112–113
- pyöräsarja: sivu 376
- laakerointi: sivu 84–85



Kääntöpyörät	Kiintopyörät	Kääntöpyörät "stop-fix"-lukituksella	Pyörän Ø [mm]	Pyörän leveys [mm]	Kantavuus [kg]	Laakerointi	Rakennekorkeus [mm]	Levyn koko [mm]	Reikäväli [mm]	Reiän Ø [mm]	Kääntöpyörän poikkeama [mm]
L-G 80G	B-G 80G	L-G 80G-FI	80	25	200	liukulaakeri	102	100 x 85	80 x 60	9	38
L-G 100G	B-G 100G	L-G 100G-FI	100	35	200	liukulaakeri	125	100 x 85	80 x 60	9	36
L-G 125G	B-G 125G	L-G 125G-FI	125	35	200	liukulaakeri	150	100 x 85	80 x 60	9	38
L-G 150G	B-G 150G	L-G 150G-FI	150	50	400	liukulaakeri	190	140 x 110	105 x 75–80	11	60
L-G 200G	B-G 200G	L-G 200G-FI	200	50	400	liukulaakeri	235	140 x 110	105 x 75–80	11	65

Kuvia / vaihtoehtoja



	"stop-top"-lukitus	suuntalukitus (irto) 1 x 360°	suuntalukitus (irto) 1 x 360°	teräksinen varvassuoja	kuumankestävät mallit
Tekninen kuvaus sivulla	112	115	115	116	59, 97–99
Lisänimike	-ST	RI-03.01	RI-05.03	-FS	
Saatavuus	kaikki	pyörän Ø 100–125 mm*	pyörän Ø 150–200 mm*	pyörän Ø 100–200 mm kysyttävä	katso LI-G-sarja (sivu 469)

* Vain kääntöpyöriin, joissa ei lukitusta, tai kysyttävä kääntöpyöriin, joissa "stop-top"-lukitus

LK-G, BK-G, BH-G-sarja

Levykiinnitteiset kääntö- ja kiintopyörät, raskas runko, valurautapyörä

250–600 kg

Runko: LK/BK/BH-sarja

- vahva teräslevy, sähkösinkitty ja sinipassivoitu, Cr6-vapaa

Kääntörunko:

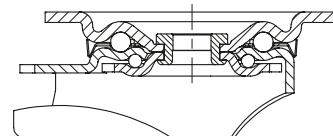
- kääntökehässä kaksinkertainen kuulalaakerointi
- tukeva holkkiinittirakenne (alkaen pyörän Ø 125x50 mm)
- kääntökehä tiivistetty
- dynaamisen muokauslujituksen ansiosta erittäin pieni kääntökehän välys, herkkäliikkeen ja pitkäikäinen

Pyörä: G-sarja

- tukeva suomugrafiittivalurauta, kovuus 180–220 HB, rasvanippa, maalattu, väri hopea

Lisätietoja:

- runkosarja: sivu 92
- lukitus: sivu 112–113
- pyöräsarja: sivu 376
- laakerointi: sivu 84–85



Kääntöpyörät	Kiintopyörät	Kääntöpyörät "stop-fix"-lukituksella	Pyörän Ø [mm]	Pyörän leveys [mm]	Kantavuus [kg]	Laakerointi	Rakennekorkeus [mm]	Levyn koko [mm]	Reikäväli [mm]	Reiän Ø [mm]	Kääntöpyörän poikkeama [mm]
LK-G 80G	BK-G 80G	LK-G 80G-FI	80	25	250	liukulaakeri	110	100 x 85	80 x 60	9	40
LK-G 100G-1	BK-G 100G-1	LK-G 100G-1-FI	100	35	350	liukulaakeri	130	100 x 85	80 x 60	9	45
LK-G 100K-1	BK-G 100K-1	LK-G 100K-1-FI	100	35	350	kuulalaakeri	130	100 x 85	80 x 60	9	45
LK-G 100G-3	BK-G 100G-3	LK-G 100G-3-FI	100	35	350	liukulaakeri	130	140 x 110	105 x 75–80	11	45
LK-G 100K-3	BK-G 100K-3	LK-G 100K-3-FI	100	35	350	kuulalaakeri	130	140 x 110	105 x 75–80	11	45
LK-G 125G-1	BK-G 125G-1	LK-G 125G-1-FI	125	35	350	liukulaakeri	155	100 x 85	80 x 60	9	48
LK-G 125K-1	BK-G 125K-1	LK-G 125K-1-FI	125	35	350	kuulalaakeri	155	100 x 85	80 x 60	9	48
LK-G 125G-3	BK-G 125G-3	LK-G 125G-3-FI	125	35	350	liukulaakeri	155	140 x 110	105 x 75–80	11	48
LK-G 125K-3	BK-G 125K-3	LK-G 125K-3-FI	125	35	350	kuulalaakeri	155	140 x 110	105 x 75–80	11	48
LK-G 127G	BH-G 127G	LK-G 127G-FI	125	50	600	liukulaakeri	170	140 x 110	105 x 75–80	11	55
LK-G 127K	BH-G 127K	LK-G 127K-FI	125	50	600	kuulalaakeri	170	140 x 110	105 x 75–80	11	55
LK-G 150G	BH-G 150G	LK-G 150G-FI	150	50	600	liukulaakeri	197	140 x 110	105 x 75–80	11	60
LK-G 150K	BH-G 150K	LK-G 150K-FI	150	50	600	kuulalaakeri	197	140 x 110	105 x 75–80	11	60
LK-G 200G	BH-G 200G	LK-G 200G-FI	200	50	600	liukulaakeri	245	140 x 110	105 x 75–80	11	62
LK-G 200K	BH-G 200K	LK-G 200K-FI	200	50	600	kuulalaakeri	245	140 x 110	105 x 75–80	11	62

Kuvia / vaihtoehtoja



	"stop-top"-lukitus	suuntalukitus (irto) 1 x 360°	suuntalukitus (irto) 1 x 360°	suuntalukitus (irto) 1 x 360°	teräksinen varvasuoja
Tekninen kuvaus sivulla	112	115	115	115	116
Lisänimike	-ST	RI-05.01	RI-03.03	RI-05.03	-FS
Saatavuus	kaikki	Ø 80–125x35, kun levy 100x85*	Ø 100–125x35, kun levy 140x110*	pyörän Ø 125x50–200 mm*	pyörän Ø 100–200 mm kysyttävä

* Vain kääntöpyöriin, joissa ei lukitusta, tai kysyttävää kääntöpyöriin, joissa "stop-top"-lukitus

LH-G, BH-G-sarja

Levykiinnitteiset kääntö- ja kiintopyörät, raskas runko, valurautapyörä

250–900 kg

Runko: LH/BH-sarja

- vahva teräslevy, sähkösinkitty ja sinipassivoitu, Cr6-vapaa
- paksu haarukka ja runkolevy

Kääntörunko:

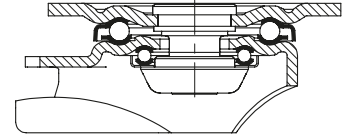
- kääntökehässä kaksinkertainen kuulalaakerointi
- erittäin vankassa keskitapissa lukittu pulttiliitos
- neljä erityismuotoilua karkaistua laakerikehää** tekee pyörästä erittäin iskunkestävän

Pyörä: G-sarja

- tukeva suomugrafiittivalurauta, kovuus 180–220 HB, rasvanippa, maalattu, väri hopea

Lisätietoja:

- runkosarja: sivu 92
- lukitus: sivu 112–113
- pyöräsarja: sivu 376
- laakerointi: sivu 84–85



Kääntöpyörät	Kiintopyörät	Kääntöpyörät "stop-fix"-lukituksella	Pyörän Ø [mm]	Pyörän leveys [mm]	Kantavuus [kg]	Laakerointi	Rakennekorkeus [mm]	Levyn koko [mm]	Reikäväli [mm]	Reiän Ø [mm]	Kääntöpyörän poikkeama [mm]
LH-G 80G	BH-G 80G	LH-G 80G-FI	80	25	250	liukulaakeri	120	100 x 85	80 x 60	9	45
LH-G 100G-1	BH-G 100G-1	LH-G 100G-1-FI	100	35	400	liukulaakeri	140	100 x 85	80 x 60	9	45
LH-G 100K-1	BH-G 100K-1	LH-G 100K-1-FI	100	35	400	kuulalaakeri	140	100 x 85	80 x 60	9	45
LH-G 100G-3	BH-G 100G-3	LH-G 100G-3-FI	100	35	400	liukulaakeri	140	140 x 110	105 x 75–80	11	45
LH-G 100K-3	BH-G 100K-3	LH-G 100K-3-FI	100	35	400	kuulalaakeri	140	140 x 110	105 x 75–80	11	45
LH-G 125G-1	BH-G 125G-1	LH-G 125G-1-FI	125	35	450	liukulaakeri	165	100 x 85	80 x 60	9	45
LH-G 125K-1	BH-G 125K-1	LH-G 125K-1-FI	125	35	450	kuulalaakeri	165	100 x 85	80 x 60	9	45
LH-G 125G-3	BH-G 125G-3	LH-G 125G-3-FI	125	35	450	liukulaakeri	165	140 x 110	105 x 75–80	11	45
LH-G 125K-3	BH-G 125K-3	LH-G 125K-3-FI	125	35	450	kuulalaakeri	165	140 x 110	105 x 75–80	11	45
LH-G 127G	BH-G 127G	LH-G 127G-FI	125	50	750	liukulaakeri	170	140 x 110	105 x 75–80	11	55
LH-G 127K	BH-G 127K	LH-G 127K-FI	125	50	750	kuulalaakeri	170	140 x 110	105 x 75–80	11	55
LH-G 150G	BH-G 150G	LH-G 150G-FI	150	50	900	liukulaakeri	197	140 x 110	105 x 75–80	11	65
LH-G 150K	BH-G 150K	LH-G 150K-FI	150	50	900	kuulalaakeri	197	140 x 110	105 x 75–80	11	65
LH-G 200G	BH-G 200G	LH-G 200G-FI	200	50	900	liukulaakeri	245	140 x 110	105 x 75–80	11	70
LH-G 200K	BH-G 200K	LH-G 200K-FI	200	50	900	kuulalaakeri	245	140 x 110	105 x 75–80	11	70
LH-G 250G	BH-G 250G	*	250	60	900	liukulaakeri	295	140 x 110	105 x 75–80	11	82
LH-G 250K	BH-G 250K	*	250	60	900	kuulalaakeri	295	140 x 110	105 x 75–80	11	82

* Lukitusvaihtoehto "stop-top", katso kuvia / vaihtoehtoja

Kuvia / vaihtoehtoja



	"stop-top"-lukitus	suuntalukitus (irto) 1 x 360°	suuntalukitus (irto) 1 x 360°	suuntalukitus (irto) 1 x 360°	teräksinen varvassuoja	jousitettu varvassuoja	vaunulukko
Tekninen kuvaus sivulla	112	115	115	115	116	116	114
Lisänimike	-ST	RI-04.01	RI-04.03	RI-05.03	-FS	-FG	FF 125 / 150 / 200
Saataavuus	kaikki	pyörän Ø 80–125 mm, kun levy 100x85 mm**	Ø 100–125x35, kun levy 140x110**	pyörän Ø 125x50–200 mm**	pyörän Ø 100–250 mm	kysyttävä	pyörän Ø 125x50–200 mm

** Vain kääntöpyöriin, joissa ei lukitusta, tai kysyttävä kääntöpyöriin, joissa "stop-top"-lukitus

LO-G, BO-G-sarja

Hitsatut raskaan sarjan levykiinnitteiset kääntö- ja kiintopyörät, valurautapyörä

750–1 200 kg

Runko: LO/BO-sarja

- vankka hitsattu teräs rakenne, sähkösinkitty ja sinipassivoitu, Cr6-vapaa

Kääntörunko:

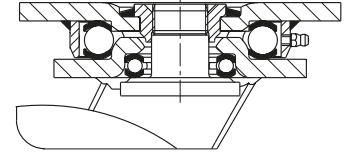
- kääntökehässä kaksinkertainen kuulalaakerointi
- erittäin kestävä **neljän erityismuotoillun, karkaistun laakerikehän** ansiosta
- erittäin vankassa hitsatussa keskitapissa lukittu pulttiliitos
- kääntökehä tiivistetty labyrinttirakenteella
- rasvanippa

Pyörä: G-sarja

- tukeva suomugrafiittivalurauta, kovuus 180–220 HB, rasvanippa, maalattu, väri hopea

Lisätietoja:

- runkosarja: sivu 93
- lukitus: sivu 112–113
- pyöräsarja: sivu 376
- laakerointi: sivu 84–85



Kääntöpyörät	Kiintopyörät	Kääntöpyörät "stop-top"-lukituksella	Pyörän Ø [mm]	Pyörän leveys [mm]	Kantavuus [kg]	Laakerointi	Rakennekorkeus [mm]	Levyn koko [mm]	Reikäväli [mm]	Reiän Ø [mm]	Kääntöpyörän poikkeama [mm]
LO-G 127G	BO-G 127G	LO-G 127G-ST	125	50	750	liukulaakeri	170	140 x 110	105 x 75–80	11	50
LO-G 127K	BO-G 127K	LO-G 127K-ST	125	50	750	kuulalaakeri	170	140 x 110	105 x 75–80	11	50
LO-G 150G	BO-G 150G	LO-G 150G-ST	150	50	900	liukulaakeri	200	140 x 110	105 x 75–80	11	55
LO-G 150K	BO-G 150K	LO-G 150K-ST	150	50	900	kuulalaakeri	200	140 x 110	105 x 75–80	11	55
LO-G 200G	BO-G 200G	LO-G 200G-ST	200	50	1 100	liukulaakeri	245	140 x 110	105 x 75–80	11	60
LO-G 200K	BO-G 200K	LO-G 200K-ST	200	50	1 100	kuulalaakeri	245	140 x 110	105 x 75–80	11	60
LO-G 250G	BO-G 250G	LO-G 250G-ST	250	60	1 200	liukulaakeri	295	140 x 110	105 x 75–80	11	70
LO-G 250K	BO-G 250K	LO-G 250K-ST	250	60	1 200	kuulalaakeri	295	140 x 110	105 x 75–80	11	70

Kuvia / vaihtoehtoja



	suuntalukitus 4 x 90°	teräksinen varvassuoja	vaunulukko	kuumankestävät mallit
Tekninen kuvaus sivulla	115	116	114	59, 97–99
Lisänimike	-RI4	-FS	FF 125 / 150 / 200	
Saataavuus	pyörän Ø 125–200 mm	kysyttävä	pyörän Ø 125–200 mm	katso LI0-G-sarja (sivu 470)

LS-G, BS-G-sarja

Hitsatut raskaan sarjan levykiinnitteiset kääntö- ja kiintopyörät, valurautapyörä

750–1 400 kg

Runko: LS/BS-sarja

- vankka hitsattu teräsrakenne, sähkösinkitty ja keltapassivoitu, Cr6-vapaa

Kääntörunko:

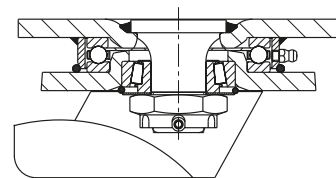
- kääntökehässä aksiaalinen urakuulalaakeri (ISO 104) ja kartiorullalaakeri (ISO 355)
- erittäin vankassa hitsatussa keskitapissa lukittu pulttiliitos
- suojattu pölyltä ja roiskevedeltä
- rasvanippa

Pyörä: G-sarja

- tukeva suomugrafiittivalurauta, kovuus 180–220 HB, rasvanippa, maalattu, väri hopea

Lisätietoja:

- runkosarja: sivu 94
- lukitus: sivu 112–113
- pyöräsarja: sivu 376
- laakerointi: sivu 84–85



Kääntöpyörät	Kiintopyörät	Kääntöpyörät "stop-top"-lukituksella	Pyörän Ø [mm]	Pyörän leveys [mm]	Kantavuus [kg]	Laakerointi	Rakennekorkeus [mm]	Levyn koko [mm]	Reikäväli [mm]	Reiän Ø [mm]	Kääntöpyörän poikkeama [mm]
LS-G 127G	BS-G 127G	LS-G 127G-ST	125	50	750	liukulaakeri	170	140 x 110	105 x 75–80	11	50
LS-G 127K	BS-G 127K	LS-G 127K-ST	125	50	750	kuulalaakeri	170	140 x 110	105 x 75–80	11	50
LS-G 150G	BS-G 150G	LS-G 150G-ST	150	50	900	liukulaakeri	200	140 x 110	105 x 75–80	11	55
LS-G 150K	BS-G 150K	LS-G 150K-ST	150	50	900	kuulalaakeri	200	140 x 110	105 x 75–80	11	55
LS-G 200G	BS-G 200G	LS-G 200G-ST	200	50	1 100	liukulaakeri	245	140 x 110	105 x 75–80	11	60
LS-G 200K	BS-G 200K	LS-G 200K-ST	200	50	1 100	kuulalaakeri	245	140 x 110	105 x 75–80	11	60
LS-G 250G	BS-G 250G	LS-G 250G-ST	250	60	1 400	liukulaakeri	305	175 x 140	140 x 105	14	75
LS-G 250K	BS-G 250K	LS-G 250K-ST	250	60	1 400	kuulalaakeri	305	175 x 140	140 x 105	14	75

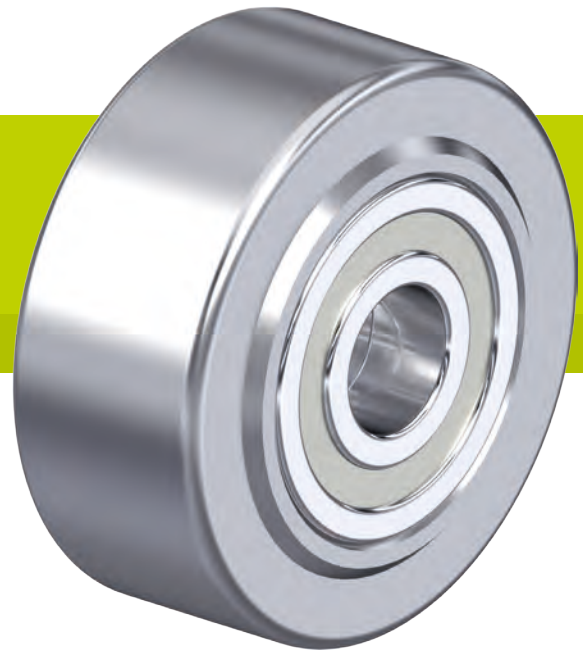
Kuvia / vaihtoehtoja



	suuntalukitus 4 x 90°	teräksinen varvasuoja	vaunulukko
Tekninen kuvaus sivulla	115	116	114
Lisänimike	-RI4	-FS	FF 125 / 150 / 200
Saatavuus	kaikki	kaikki	pyörän Ø 125–200 mm

SVS-sarja

Järeät teräspyörät



750–15 000 kg

Juoksupinnan kovuus

190–230 HB

Lattilaystävällisyys / käytön hiljaisuus

riittävä

Vierintävastus

erinomainen

Kulutuksen kesto

erinomainen

Pyörä:

- nuorrutusteräs, kovuus 190–230 HB
- hieman pallomainen juoksupinta
- kevyesti öijytty pinta
- erittäin pieni vierintävastus
- kevyt kulku tasaisella alustalla
- erittäin kulutusta kestävä
- erittäin hyvä staattinen ja dynaaminen kantavuus

Muut ominaisuudet:

- kemiallinen kestävyys monia aggressiivisia aineita vastaan
- lämpötilankestä: -20 °C – +120 °C
- huomioi pintapaine aroilla alustoilla

Lisätietoja:

- pyöräsarja: sivu 70
- juoksupinta: sivu 59
- laakerointi: sivu 84–85
- kemiallinen kestävyys: sivu 51

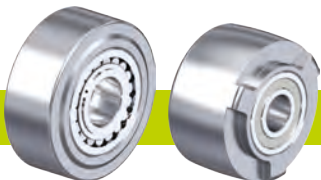
Pyörät

Pyörät	Pyörän Ø (D) [mm]	Pyörän leveys (T2) [mm]	Kantavuus [kg]	Laakerointi	Akselireiän Ø (d) [mm]	Navan pituus (T1) [mm]
SVS 65/20K	65	40	750	kuulalaakeri	20	45
SVS 80/20K	80	40	1 100	kuulalaakeri	20	45
SVS 100/25K	100	40	1 700	kuulalaakeri	25	45
SVS 127/30K	125	55	2 750	kuulalaakeri	30	60
SVS 150/45K	150	55	4 000	kuulalaakeri	45	60
SVS 201/50K	200	55	6 000	kuulalaakeri	50	60
SVS 200/60K	200	80	7 000	kuulalaakeri	60	90
SVS 250/70K	250	65	10 000	kuulalaakeri	70	75
SVS 300/100K	300	90	15 000	kuulalaakeri	100	100

Muita mitoituksia saatavana kysyttäessä

7

Kuvia / vaihtoehtoja



pallomainen
rullalaakeri
pyörän navassa

muuta malleja

Tekninen kuvaus sivulla

85

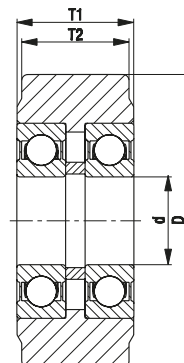
Lisänimike

-PR

Saatavuus

kysyttävä

kysyttävä



LH-SVS, BH-SVS-sarja

Levykiinnitteiset kääntö- ja kiintopyörät, raskas runko, järeä teräspyörä

700–900 kg

Runko: LH/BH-sarja

- vahva teräslevy, sähkösinkitty ja sinipassivoitu, Cr6-vapaa

- paksu haarukka ja runkolevy

Kääntörunko:

- kääntökehässä kaksinkertainen kuulalaakerointi

- erittäin vankassa keskitapissa lukittu pulttiliitos

- neljä erityismuotoitua karkaistua laakerikehää** tekee pyörästä erittäin

iskunkestävän

Pyörä: SVS-sarja

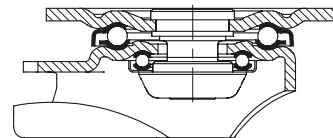
- nuorrutusteräs, kovuus 190–230 HB, hieman pallomainen juoksupinta

Lisätietoja:

- runkosarja: sivu 92

- pyöräsarja: sivu 382

- laakerointi: sivu 84–85



Kääntöpyörät	Kiintopyörät	Pyörän Ø	Pyörän leveys	Kantavuus	Laakerointi	Rakennekorkeus	Levyn koko	Reikäväli	Reiän Ø	Kääntöpyörän poikkeama
		[mm]	[mm]	[kg]		[mm]	[mm]	[mm]	[mm]	[mm]
LH-SVS 65K	BH-SVS 65K	65	40	700	kuulalaakeri	97	100 x 85	80 x 60	9	45
LH-SVS 80K	BH-SVS 80K	80	40	700	kuulalaakeri	120	100 x 85	80 x 60	9	45
LH-SVS 100K-1	BH-SVS 100K-1	100	40	700	kuulalaakeri	140	100 x 85	80 x 60	9	45
LH-SVS 100K-3	BH-SVS 100K-3	100	40	700	kuulalaakeri	140	140 x 110	105 x 75–80	11	45
LH-SVS 127K	BH-SVS 127K	125	55	900	kuulalaakeri	170	140 x 110	105 x 75–80	11	55

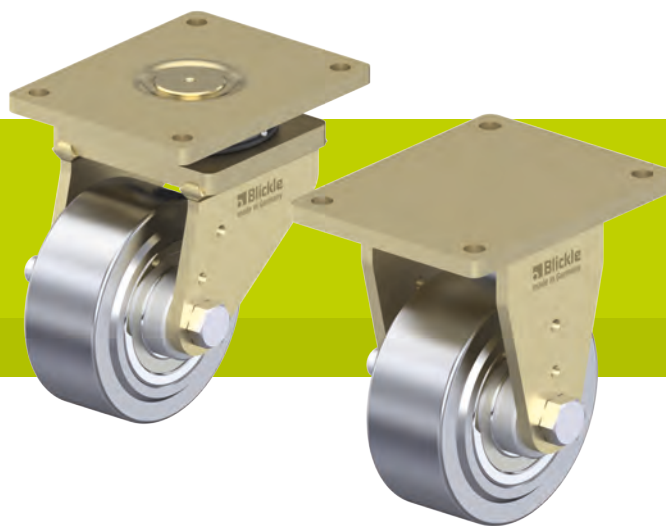
Kuvia / vaihtoehtoja



	suuntalukitus (irto) 1 x 360°	suuntalukitus (irto) 1 x 360°	suuntalukitus (irto) 1 x 360°	teräksinen varvassuoja	vaunulukko
Tekninen kuvaus sivulla	115	115	115	116	114
Lisänimike	RI-04.01	RI-04.03	RI-05.03	-FS	FF 125
Saataavuus	pyörän Ø 80–100 mm, kun levy 100x85 mm	pyörän Ø 100 mm, kun levy 140x110 mm	pyörän Ø 125 mm	pyörän Ø 125 mm kysyttävä	pyörän Ø 125 mm

LS-SVS, BS-SVS-sarja

Hitsatut raskaan sarjan, levykiinnitteiset kääntö- ja kiintopyörät, järeä teräspyörä



1 700–12 000 kg

Runko: LS/BS-sarja

- vankka hitsattu teräsrakenne, sähkösinkitty ja keltapassivoitu, Cr6-vapaa

Kääntörunko:

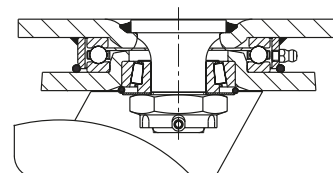
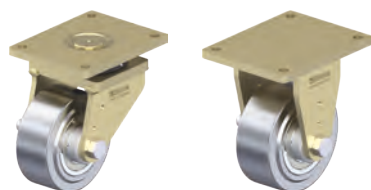
- kääntökehässä aksiaalinen urakuulalaakeri (ISO 104) ja kartiorullalaakeri (ISO 355)
- erittäin vankassa hitsatussa keskitapissa lukittu pulttiliitos
- suojattu pölyltä ja roiskevedeltä
- rasvanippa

Pyörä: SVS-sarja

- nuorrutusteräs, kovuus 190–230 HB, hieman pallomainen juoksupinta

Lisätietoja:

- runkosarja: sivu 94
- pyöräsarja: sivu 382
- laakerointi: sivu 84–85



Kääntöpyörät	Kiintopyörät	Pyörän Ø	Pyörän leveys	Kantavuus	Laakerointi	Rakennekorkeus	Levyn koko	Reikäväli	Reiän Ø	Kääntöpyörän poikkeama
		[mm]	[mm]	[kg]		[mm]	[mm]	[mm]	[mm]	[mm]
LS-SVS 100K	BS-SVS 100K	100	40	1 700	kuulalaakeri	145	140 x 110	105 x 75–80	11	50
LS-SVS 127K	BS-SVS 127K	125	55	1 750	kuulalaakeri	170	140 x 110	105 x 75–80	11	50
LS-SVS 150K-35	BS-SVS 150K-35	150	55	3 000	kuulalaakeri	205	175 x 140	140 x 105	14	65
LS-SVS 201K	BS-SVS 201K	200	55	3 000	kuulalaakeri	255	175 x 140	140 x 105	14	65
LS-SVS 200K	BS-SVS 200K	200	80	6 000	kuulalaakeri	280	255 x 200	210 x 160	18	75
LS-SVS 250K	BS-SVS 250K	250	65	10 000	kuulalaakeri	380	400 x 300	340 x 240	26	110
LS-SVS 300K	BS-SVS 300K	300	90	12 000	kuulalaakeri	430	400 x 300	340 x 240	26	110

Kuvia / vaihtoehtoja



	suuntalukitus 4 x 90°	suuntalukitus 4 x 90° (käsiikäyttöinen)	teräksinen varvassuoja
Tekninen kuvaus sivulla	115	115	116
Lisänimike	-RI4	-RI4H	-FS
Saatavuus	pyörän Ø 100–200x55 mm	pyörän Ø 200x80–300 mm kysyttävä	pyörän Ø 100–200 mm