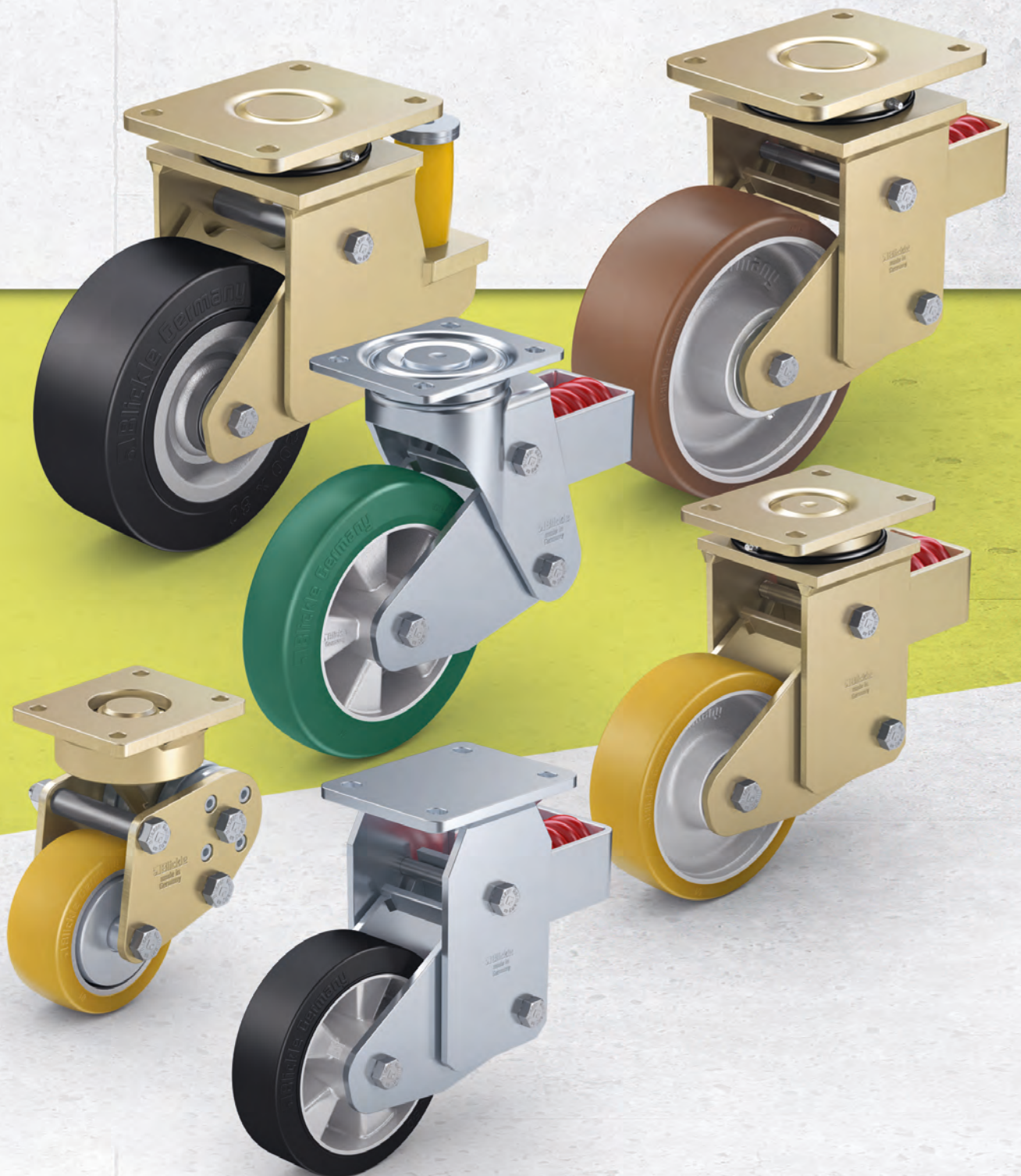


# Jousitetut pyörät



## Valintaopas Jousitetut pyörät



Sarja	LHF	LPFE	LSFN	LSFE
<b>Rungon kuvaus</b>	vahva teräslevy	tukeva hitsattu teräsrakenne	erittäin tukeva hitsattu teräsrakenne	erittäin tukeva hitsattu teräsrakenne
<b>Jousitus</b>	teräsjousi	polyuretaaninen vääntöjousi	teräsjousi	polyuretaaninen puristusjousi
<b>Pyörän Ø</b>	100–200 mm	100–150 mm	160–300 mm	160–250 mm
<b>Suurin kantavuus</b>	800 kg	500 kg	2 400 kg	1 800 kg
<b>Esijännitysvoima</b>	30–50 kg	40 kg	50–150 kg	50–200 kg
<b>Jousivoima</b>	200–570 kg	330–500 kg	400–1 500 kg	300–1 200 kg
<b>Suurin jousto</b>	19–25 mm	16–25 mm	25–45 mm	25 mm
<b>Nopeudet 16 km/h asti</b>	■■■■■	■■■■■	■■■■■	■■■■■
<b>Vaimennusominaisuudet</b>	■■■■■	■■■■■	■■■■■	■■■■■
<b>Käyttö heikkolaatuisilla lattioilla</b>	■■■■■	■■■■■	■■■■■	■■■■■
<b>Mahdolliset pyöräsarjat</b>	ALEV, ALST, ALTH	ALEV, ALTH	SE, GST, GTH, GB	SE, GST, GTH, GB
<b>Katso pyörän kuvaus</b>	sivu 221, 294, 274	sivu 221, 274	sivu 228, 301, 286–287, 312–313	sivu 228, 301, 286–287, 312–313
<b>Katso kääntö- ja kiintopyörät</b>	sivu 476, 480, 483	sivu 477, 484	sivu 478, 481, 485, 487	sivu 479, 482, 486, 488

■■■■■ erinomainen ■■■■■ erittäin hyvä ■■■■ hyvä ■■■ tydyttävä ■■■■■ riittävä

## LHF-ALEV, BHF-ALEV-sarja

### Jousitetut raskaan sarjan kääntö- ja kiintopyörät, elastinen "Blickle EasyRoll" -umpikumipyörä

200–500 kg

**Runko:** LHF/BHF-sarja

- vahva teräslevy, sähkösinkitty ja sinipassivoitu, Cr6-vapaa
- paksu haarukka ja runkolevy
- tukeva tukivarsirakenne, teräsjoistus
- huoltovapaa tukivarren laakerointi

**Kääntörunko:**

- kääntökehässä kaksinkertainen kuulalaakerointi
- erittäin vankassa keskitapissa lukittu pulttiliitos
- **neljä erityismuotoiltua karkaistua laakerikehää** tekee pyörästä erittäin iskunkestävän

**Pyörä:** ALEV-sarja

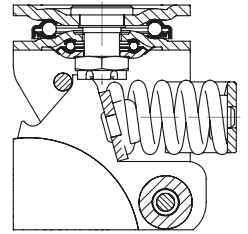
- rengas: korkealuokkainen elastinen vierintälaatuinen "Blickle EasyRoll" -umpikumi, kovuus 65 Shore A, väri musta
- keskiö: alumiinipainevalu

**Lisätietoja:**

- runkosarja: sivu 94
- pyöräsarja: sivu 63
- laakerointi: sivu 84–85



Blickle EasyRoll



Kääntöpyörät	Kiintopyörät	Pyörän Ø	Pyörän leveys	Kantavuus	Jousivoima	Esijännitysvoima	Jousto	Rakennekorkeus	Levyn koko	Reikäväli	Reiän Ø	Kääntöpyörän poikkeama
		[mm]	[mm]	[kg]	[kg]	[kg]	[mm]	[mm]	[mm]	[mm]	[mm]	[mm]
LHF-ALEV 100K-1	BHF-ALEV 100K-1	100	40	200	200	30	19	175	100 x 85	80 x 60	9	32
LHF-ALEV 100K-3	BHF-ALEV 100K-3	100	40	200	200	30	19	175	140 x 110	105 x 75–80	11	32
LHF-ALEV 125K-1	BHF-ALEV 125K-1	125	40	250	240	30	21	200	100 x 85	80 x 60	9	45
LHF-ALEV 125K-3	BHF-ALEV 125K-3	125	40	250	240	30	21	200	140 x 110	105 x 75–80	11	45
LHF-ALEV 160K	BHF-ALEV 160K	160	50	400	400	50	25	245	140 x 110	105 x 75–80	11	65
LHF-ALEV 200K	BHF-ALEV 200K	200	50	500	400	50	25	265	140 x 110	105 x 75–80	11	65

**Kuvia / vaihtoehtoja**



	harmaa jääkiä jättämätön rengas	puolijohtava musta rengas	"Radstop"-pyörälukitus
Tekninen kuvaus sivulla	52	50	113
Lisänimike	-SG	-EL	-RA
Saatavuus	kaikki	kysyttävä	kysyttävä

## LPFE-ALEV, BPFE-ALEV-sarja

### Jousitetut raskaan sarjan kääntö- ja kiintopyörät, elastinen "Blickle EasyRoll" -umpikumipyörä

200–400 kg

#### Runko: LPFE/BPFE-sarja

- vankka hitsattu teräsrakenne, massiivinen taattu kääntövarsi, sähkösinkitty ja keltapassivoitu, Cr6-vapaa
- ylivoimaiset jousto- ja vaimennusominaisuudet patentoidun vääntöjousirakenteen ansiosta

#### Kääntörunko:

- kääntökehässä yksi tai pyörän Ø 125 x 50 mm lähtien kaksi tiivistettyä kestovoidettua urakuulalaakeria

#### Pyörä: ALEV-sarja

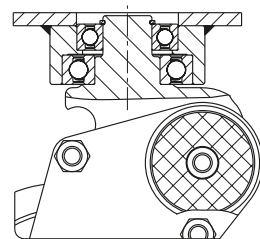
- renkas: korkealuokkainen elastinen vierintälaatuinen "Blickle EasyRoll" -umpikumi, kovuus 65 Shore A, väri musta
- keskiö: alumiinipainevalu

#### Lisätietoja:

- runkosarja: sivu 95
- pyöräsarja: sivu 63
- laakerointi: sivu 84–85



Blickle EasyRoll



Kääntöpyörät	Kiintopyörät	Pyörän Ø	Pyörän leveys	Kantavuus	Jousivoima	Esijännitysvoima	Jousto	Rakennekorkeus	Levyn koko	Reikäväli	Reiän Ø	Kääntöpyörän poikkeama
		[mm]	[mm]	[kg]	[kg]	[kg]	[mm]	[mm]	[mm]	[mm]	[mm]	[mm]
LPFE-ALEV 100K-FA	BPFE-ALEV 100K-FA	100	40	200	330	40	16	170	100 x 85	80 x 60	9	38
LPFE-ALEV 125K-FA	BPFE-ALEV 125K-FA	125	40	250	290	40	18	192	100 x 85	80 x 60	9	45
LPFE-ALEV 127K	BPFE-ALEV 127K	125	50	300	370	40	25	225	140 x 110	105 x 75–80	11	61
LPFE-ALEV 150K	BPFE-ALEV 150K	150	50	400	370	40	25	255	140 x 110	105 x 75–80	11	61

#### Kuvia / vaihtoehtoja



	harmaa jäikää jättämätön renkas	puolijohtava musta renkas	tappikiinnitys
Tekninen kuvaus sivulla	52	50	104
Lisänimike	-SG	-EL	-ZA
Saatavuus	kaikki	kysyttävä	kysyttävä

## LSFN-SE, BSFN-SE-sarja

### Jousitetut raskaan sarjan kääntö- ja kiintopyörät, elastinen "Blickle EasyRoll" -umpikumipyörä

450–1 000 kg

#### Runko: LSFN/BSFN-sarja

- vankka hitsattu teräsrakenne, sähkösinkitty ja keltapassivoitu, Cr6-vapaa
- tukeva tukivarsirakenne, teräsjoisuus
- huoltovapaa tukivarren laakerointi

#### Kääntörunko:

- kääntökehässä aksiaalinen urakuulalaakeri (ISO 104) ja kartiorullalaakeri (ISO 355)
- erittäin vankassa hitsatussa keskitapissa lukittu pulttiliitos
- suojattu pölyltä ja roiskevedeltä
- rasvanippa

#### Pyörä: SE-sarja

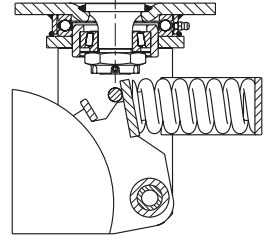
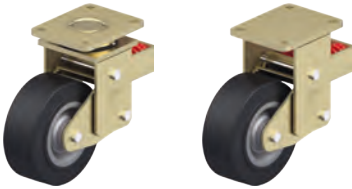
- renkas: korkealuokkainen elastinen vierintälaatuinen "Blickle EasyRoll" -umpikumi, kovuus 65 Shore A, väri musta
- keskiö: paksu teräslevy, maalattu, väri mustanharmaa

#### Lisätietoja:

- runkosarja: sivu 95
- pyöräsarja: sivu 63
- laakerointi: sivu 84–85



Blickle EasyRoll



Kääntöpyörät	Kiintopyörät	Pyörän Ø	Pyörän leveys	Kantavuus	Jousivoima	Esijännitysvoima	Jousto	Rakennekorkeus	Levyn koko	Reikäväli	Reiän Ø	Kääntöpyörän poikkeama
		[mm]	[mm]	[kg]	[kg]	[kg]	[mm]	[mm]	[mm]	[mm]	[mm]	[mm]
LSFN-SE 160K	BSFN-SE 160K	160	50	450	400	50	25	245	140 x 110	105 x 75–80	11	100
LSFN-SE 200K	BSFN-SE 200K	200	50	600	400	50	25	265	140 x 110	105 x 75–80	11	100
LSFN-SE 202K	BSFN-SE 202K	200	80	850	570	75	25	275	175 x 140	140 x 105	14	100
LSFN-SE 250K	BSFN-SE 250K	250	60	850	570	75	25	315	175 x 140	140 x 105	14	120
LSFN-SE 252K	BSFN-SE 252K	250	80	1 000	750	100	25	315	175 x 140	140 x 105	14	120
LSFN-SE 300K	BSFN-SE 300K	300	75	1 000	850	100	45	395	200 x 160	160 x 120	14	120

#### Kuvia / vaihtoehtoja



	harmaa jäikää jättämätön rengas	"Radstop"-pyörälukitus	suuntalukitus
Tekninen kuvaus sivulla	52	113	115
Lisänimike	-SG	-RA	
Saatavuus	pyörän Ø 160–200 mm, muut kysyttävä	kysyttävä	kysyttävä

## LSFE-SE, BSFE-SE-sarja

### Jousitetut raskaan sarjan kääntö- ja kiintopyörät, elastinen "Blickle EasyRoll" -umpikumipyörä

450–1 000 kg

#### Runko: LSFE/BSFE-sarja

- vankka hitsattu teräsrakenne, sähkösinkitty ja keltapassivoitu, Cr6-vapaa
- elastomeerijousituksen ansiosta erinomaiset vaimennusominaisuudet
- huoltovapaa tukivarren laakerointi

#### Kääntörunko:

- kääntökehässä aksiaalinen urakuulalaakeri (ISO 104) ja kartiorullalaakeri (ISO 355)
- erittäin vankassa hitsatussa keskitapissa lukittu pulttiiliitos
- suojattu pölyltä ja roiskevedeltä
- rasvanippa

#### Pyörä: SE-sarja

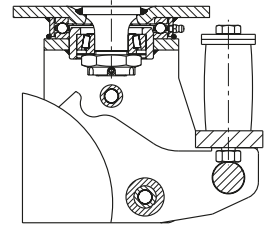
- renkas: korkealuokkainen elastinen vierintälaatuinen "Blickle EasyRoll" -umpikumi, kovuus 65 Shore A, väri musta
- keskiö: paksu teräslevy, maalattu, väri mustanharmaa

#### Lisätietoja:

- runkosarja: sivu 95
- pyöräsarja: sivu 63
- laakerointi: sivu 84–85



Blickle EasyRoll



Kääntöpyörät	Kiintopyörät	Pyörän Ø	Pyörän leveys	Kantavuus	Jousivoima	Esijännitysvoima	Jousto	Rakennekorkeus	Levyn koko	Reikäväli	Reiän Ø	Kääntöpyörän poikkeama
		[mm]	[mm]	[kg]	[kg]	[kg]	[mm]	[mm]	[mm]	[mm]	[mm]	[mm]
LSFE-SE 160K	BSFE-SE 160K	160	50	450	300	50	25	245	140 x 110	105 x 75–80	11	100
LSFE-SE 200K	BSFE-SE 200K	200	50	600	500	50	25	265	140 x 110	105 x 75–80	11	100
LSFE-SE 202K	BSFE-SE 202K	200	80	850	700	100	25	275	175 x 140	140 x 105	14	100
LSFE-SE 250K	BSFE-SE 250K	250	60	850	700	100	25	315	175 x 140	140 x 105	14	120
LSFE-SE 252K	BSFE-SE 252K	250	80	1 000	700	100	25	315	175 x 140	140 x 105	14	120

#### Kuvia / vaihtoehtoja



	harmaa jäikää jättämätön rengas	"Radstop"-pyörälukitus	suuntalukitus	poikkeavat jousivoimat
Tekninen kuvaus sivulla	52	113	115	
Lisänimike	-SG	-RA		
Saatavuus	pyörän Ø 160–200 mm, muut kysyttävä	kysyttävä	kysyttävä	kysyttävä

## LHF-ALST, BHF-ALST-sarja

### Jousitetut raskaan sarjan kääntö- ja kiintopyörät, Blickle Softhane®-polyuretaanipyörä

320–750 kg

#### Runko: LHF/BHF-sarja

- vahva teräslevy, sähkösinkitty ja sinipassivoitu, Cr6-vapaa
- paksu haarukka ja runkolevy
- tukeva tukivarsirakenne, teräsjousitus
- huoltovapaa tukivarren laakerointi

#### Kääntörunko:

- kääntökehässä kaksinkertainen kuulalaakerointi
- erittäin vankassa keskitapissa lukittu pulttiliitos
- neljä erityismuotoitua karkaistua laakerikehää** tekee pyörästä erittäin iskunkestävän

#### Pyörä: ALST-sarja

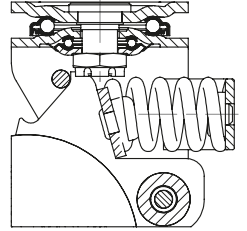
- juoksupinta: korkealuokkainen Blickle Softhane®-polyuretaanielastomeeri, kovuus 75 Shore A, väri vihreä, jälkiä jättämätön, värjäämätön
- keskiö: alumiinipainevalu, väri hopeanharmaa

#### Lisätietoja:

- runkosarja: sivu 94
- pyöräsarja: sivu 66
- laakerointi: sivu 84–85

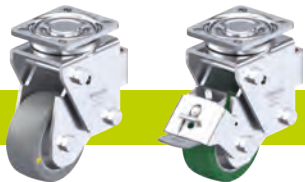


Blickle Softhane®



Kääntöpyörät	Kiintopyörät	Pyörän Ø [mm]	Pyörän leveys [mm]	Kantavuus [kg]	Jousi- voima [kg]	Esijännitys- voima [kg]	Jousto [mm]	Rakenne- korkeus [mm]	Levyn koko [mm]	Reikäväli [mm]	Reiän Ø [mm]	Kääntöpyörän poikkeama [mm]
LHF-ALST 100K-1	BHF-ALST 100K-1	100	40	320	200	30	19	175	100 x 85	80 x 60	9	32
LHF-ALST 100K-3	BHF-ALST 100K-3	100	40	320	200	30	19	175	140 x 110	105 x 75–80	11	32
LHF-ALST 125K-1	BHF-ALST 125K-1	125	40	350	240	30	21	200	100 x 85	80 x 60	9	45
LHF-ALST 125K-3	BHF-ALST 125K-3	125	40	350	240	30	21	200	140 x 110	105 x 75–80	11	45
LHF-ALST 160K	BHF-ALST 160K	160	50	580	570	50	25	245	140 x 110	105 x 75–80	11	65
LHF-ALST 200K	BHF-ALST 200K	200	50	750	570	50	25	265	140 x 110	105 x 75–80	11	65

#### Kuvia / vaihtoehtoja



	antistaattinen jälkiä jättämätön harmaa	"Radstop"-pyörälukitus
Tekninen kuvaus sivulla	50	113
Lisänimike	-AS	-RA
Saatavuus	kysyttävä	kysyttävä

## LSFN-GST, BSFN-GST-sarja

### Jousitetut raskaan sarjan kääntö- ja kiintopyörät, Blickle Softhane®-polyuretaanipyörä

600–1 800 kg

#### Runko: LSFN/BSFN-sarja

- vankka hitsattu teräsrakenne, sähkösinkitty ja keltapassivoitu, Cr6-vapaa
- tukeva tukivarsirakenne, teräsrousitus
- huoltovapaa tukivarren laakerointi

#### Kääntörunko:

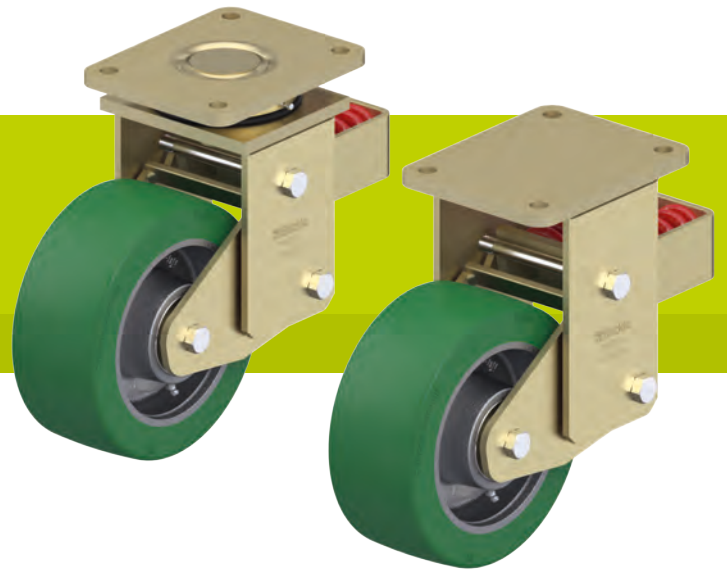
- kääntökehässä aksiaalinen urakuulalaakeri (ISO 104) ja kartiorullalaakeri (ISO 355)
- erittäin vankassa hitsatussa keskitapissa lukittu pulttiliitos
- suojattu pölyltä ja roiskevedeltä
- rasvanippa

#### Pyörä: GST-sarja

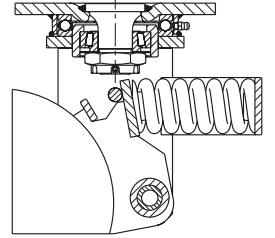
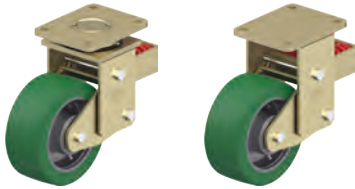
- juoksupinta: korkealuokkainen Blickle Softhane®-polyuretaanielastomeeri, kovuus 75 Shore A, väri vihreä, jälkiä jättämätön, värjäämätön
- keskiö: tukeva suomugrafiittivalurauta, rasvanippa, maalattu, väri hopea

#### Lisätietoja:

- runkosarja: sivu 95
- pyöräsarja: sivu 67
- laakerointi: sivu 84–85



Blickle Softhane®



Kääntöpyörät	Kiintopyörät	Pyörän Ø	Pyörän leveys	Kantavuus	Jousivoima	Esijännitysvoima	Jousto	Rakennekorkeus	Levyn koko	Reikäväli	Reiän Ø	Kääntöpyörän poikkeama
		[mm]	[mm]	[kg]	[kg]	[kg]	[mm]	[mm]	[mm]	[mm]	[mm]	[mm]
LSFN-GST 160K	BSFN-GST 160K	160	50	600	570	75	25	245	140 x 110	105 x 75–80	11	100
LSFN-GST 200K	BSFN-GST 200K	200	50	800	570	75	25	265	140 x 110	105 x 75–80	11	100
LSFN-GST 202K	BSFN-GST 202K	200	80	1 200	750	100	25	275	175 x 140	140 x 105	14	100
LSFN-GST 250K	BSFN-GST 250K	250	60	1 200	750	100	25	315	175 x 140	140 x 105	14	120
LSFN-GST 252K	BSFN-GST 252K	250	80	1 400	1 000	150	45	370	200 x 160	160 x 120	14	120
LSFN-GST 302K	BSFN-GST 302K	300	80	1 800	1 000	150	45	395	200 x 160	160 x 120	14	120

#### Kuvia / vaihtoehtoja



	antistaattinen jälkiä jättämätön harmaa	"Radstop"-pyörälukitus	suuntalukitus
Tekninen kuvaus sivulla	50	113	115
Lisänimike	-AS	-RA	
Saatavuus	kysyttävä	kysyttävä	kysyttävä



## LSFE-GST, BSFE-GST-sarja

### Jousitetut raskaan sarjan kääntö- ja kiintopyörät, Blickle Softhane®-polyuretaanipyörä

600–1 400 kg

#### Runko: LSFE/BSFE-sarja

- vankka hitsattu teräsrakenne, sähkösinkitty ja keltapassivoitu, Cr6-vapaa
- elastomeerijousituksen ansiosta erinomaiset vaimennusominaisuudet
- huoltovapaa tukivarren laakerointi

#### Kääntörunko:

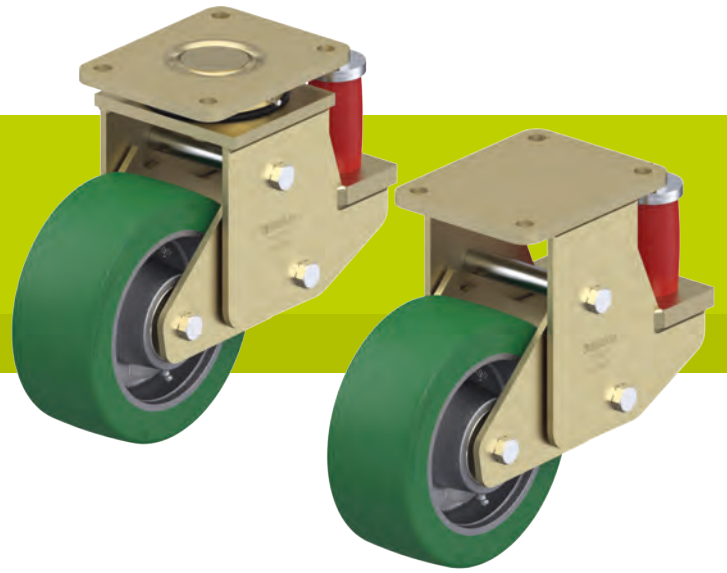
- kääntökehässä aksiaalinen urakuulalaakeri (ISO 104) ja kartiorullalaakeri (ISO 355)
- erittäin vankassa hitsatussa keskitapissa lukittu pulttiiliitos
- suojattu pölyltä ja roiskevedeltä
- rasvanippa

#### Pyörä: GST-sarja

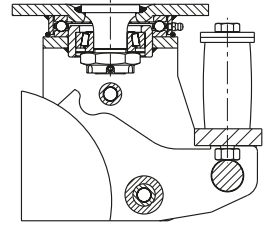
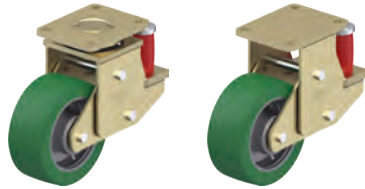
- juoksupinta: korkealuokkainen Blickle Softhane®-polyuretaanielastomeeri, kovuus 75 Shore A, väri vihreä, jälkiä jättämätön, värjäämätön
- keskiö: tukeva suomugrafiittivalurauta, rasvanippa, maalattu, väri hopea

#### Lisätietoja:

- runkosarja: sivu 95
- pyöräsarja: sivu 67
- laakerointi: sivu 84–85

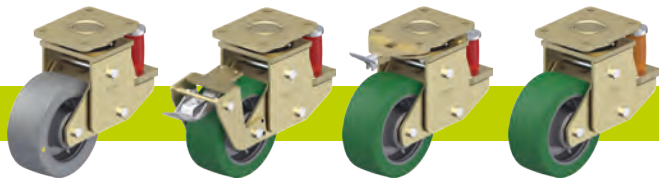


Blickle Softhane®



Kääntöpyörät	Kiintopyörät	Pyörän Ø	Pyörän leveys	Kantavuus	Jousivoima	Esijännitysvoima	Jousto	Rakennekorkeus	Levyn koko	Reikäväli	Reiän Ø	Kääntöpyörän poikkeama
		[mm]	[mm]	[kg]	[kg]	[kg]	[mm]	[mm]	[mm]	[mm]	[mm]	[mm]
LSFE-GST 160K	BSFE-GST 160K	160	50	600	500	50	25	245	140 x 110	105 x 75–80	11	100
LSFE-GST 200K	BSFE-GST 200K	200	50	800	500	50	25	265	140 x 110	105 x 75–80	11	100
LSFE-GST 202K	BSFE-GST 202K	200	80	1 200	850	150	25	275	175 x 140	140 x 105	14	100
LSFE-GST 250K	BSFE-GST 250K	250	60	1 200	850	150	25	315	175 x 140	140 x 105	14	120
LSFE-GST 252K	BSFE-GST 252K	250	80	1 400	1 200	200	25	315	200 x 160	160 x 120	14	120

#### Kuvia / vaihtoehtoja



	antistaattinen jälkiä jättämätön harmaa	"Radstop"-pyörälukitus	suuntalukitus	poikkeavat jousivoimat
Tekninen kuvaus sivulla	50	113	115	
Lisänimike	-AS	-RA		
Saatavuus	kysyttävä	kysyttävä	kysyttävä	kysyttävä

## LHF-ALTH, BHF-ALTH-sarja

### Jousitetut raskaan sarjan kääntö- ja kiintopyörät, Blickle Extrathane®-polyuretaanipyörä

350–800 kg

#### Runko: LHF/BHF-sarja

- vahva teräslevy, sähkösinkitty ja sinipassivoitu, Cr6-vapaa
- paksu haarukka ja runkolevy
- tukeva tukivarsirakenne, teräsjousitus
- huoltovapaa tukivarren laakerointi

#### Kääntörunko:

- kääntökehässä kaksinkertainen kuulalaakerointi
- erittäin vankassa keskitapissa lukittu pulttiliitos
- neljä erityismuotoiltua karkaistua laakerikehää** tekee pyörästä erittäin iskunkestävän

#### Pyörä: ALTH-sarja

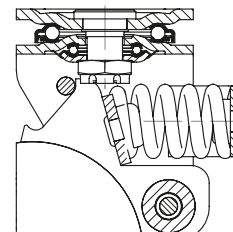
- juoksupinta: korkealuokkainen Blickle Extrathane®-polyuretaanielastomeeri, kovuus 92 Shore A, väri vaaleanruskea, jälkiä jättämätön, värjäämätön
- keskiö: alumiinipainevalu, väri hopeanharmaa

#### Lisätietoja:

- runkosarja: sivu 94
- pyöräsarja: sivu 65
- laakerointi: sivu 84–85

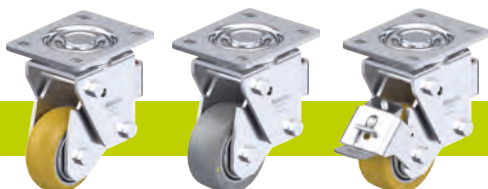


Blickle Extrathane®



Kääntöpyörät	Kiintopyörät	Pyörän Ø [mm]	Pyörän leveys [mm]	Kantavuus [kg]	Jousivoima [kg]	Esijännitysvoima [kg]	Jousto [mm]	Rakennekorkeus [mm]	Levyn koko [mm]	Reikäväli [mm]	Reiän Ø [mm]	Kääntöpyörän
												poikkeama [mm]
LHF-ALTH 101K-1-FA	BHF-ALTH 101K-1-FA	100	40	350	200	30	19	175	100 x 85	80 x 60	9	32
LHF-ALTH 101K-1-FA-CO	BHF-ALTH 101K-1-FA-CO	100	40	350	200	30	19	175	100 x 85	80 x 60	9	32
LHF-ALTH 101K-3-FA	BHF-ALTH 101K-3-FA	100	40	350	200	30	19	175	140 x 110	105 x 75–80	11	32
LHF-ALTH 101K-3-FA-CO	BHF-ALTH 101K-3-FA-CO	100	40	350	200	30	19	175	140 x 110	105 x 75–80	11	32
LHF-ALTH 125K-1-FA	BHF-ALTH 125K-1-FA	125	40	350	240	30	21	200	100 x 85	80 x 60	9	41
LHF-ALTH 125K-1-FA-CO	BHF-ALTH 125K-1-FA-CO	125	40	350	240	30	21	200	100 x 85	80 x 60	9	41
LHF-ALTH 125K-3-FA	BHF-ALTH 125K-3-FA	125	40	350	240	30	21	200	140 x 110	105 x 75–80	11	41
LHF-ALTH 125K-3-FA-CO	BHF-ALTH 125K-3-FA-CO	125	40	350	240	30	21	200	140 x 110	105 x 75–80	11	41
LHF-ALTH 160K	BHF-ALTH 160K	160	50	750	570	50	25	245	140 x 110	105 x 75–80	11	65
LHF-ALTH 160K-CO	BHF-ALTH 160K-CO	160	50	750	570	50	25	245	140 x 110	105 x 75–80	11	65
LHF-ALTH 200K	BHF-ALTH 200K	200	50	800	570	50	25	265	140 x 110	105 x 75–80	11	65
LHF-ALTH 200K-CO	BHF-ALTH 200K-CO	200	50	800	570	50	25	265	140 x 110	105 x 75–80	11	65

#### Kuvia / vaihtoehtoja



	vahvasti pallomainen juoksupinta	antistaattinen jälkiä jättämätön harmaa	"Radstop"-pyörälukitus
Tekninen kuvaus sivulla	55	50	113
Lisänimike	<b>-CO</b>	<b>-AS</b>	<b>-RA</b>
Saataavuus		kaikki	kysyttävä

## LPFE-ALTH, BPFE-ALTH-sarja

### Jousitetut raskaan sarjan kääntö- ja kiintopyörät, Blickle Extrathane®-polyuretaanipyörä

350–500 kg

**Runko:** LPFE/BPFE-sarja

- vankka hitsattu teräs rakenne, massiivinen taattu kääntövarsi, sähkösinkitty ja keltapassivoitu, Cr6-vapaa
- ylivoimaiset jousto- ja vaimennusominaisuudet patentoidun vääntöjousirakenteen ansiosta

**Kääntörunko:**

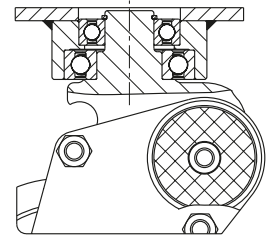
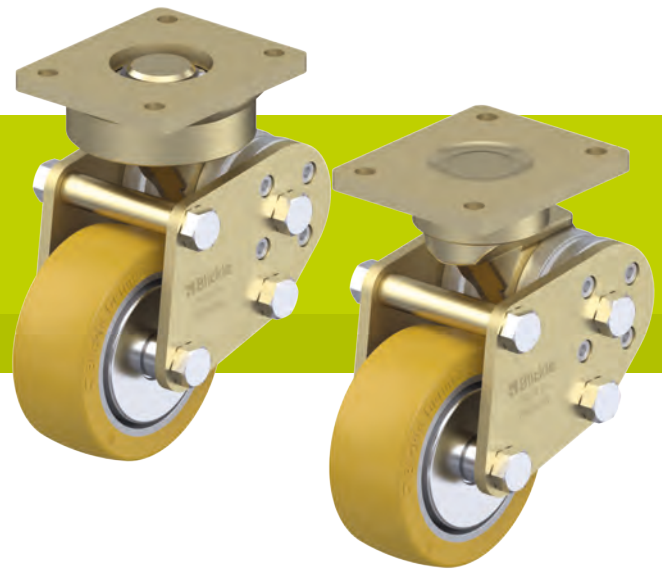
- kääntökehässä yksi tai pyörän Ø 125 x 50 mm lähtien kaksi tiivistettyä kestovoideltua urakuulalaakeria

**Pyörä:** ALTH-sarja

- juoksupinta: korkealuokkainen Blickle Extrathane®-polyuretaanielastomeeri, kovuus 92 Shore A, väri vaaleanruskea, jälkiä jättämätön, värjäämätön
- keskiö: alumiinipainevalu, väri hopeanharmaa

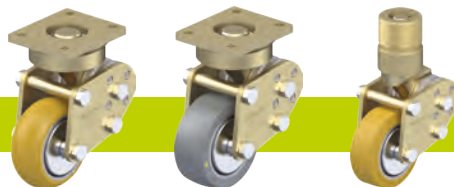
**Lisätietoja:**

- runkosarja: sivu 95
- pyöräsarja: sivu 65
- laakerointi: sivu 84–85



Kääntöpyörät	Kiintopyörät	Pyörän Ø	Pyörän leveys	Kantavuus	Jousi-voima	Esijännitys-voima	Jousto	Rakennekorkeus	Levyn koko	Reikäväli	Reiän Ø	Kääntöpyörän poikkeama
		[mm]	[mm]	[kg]	[kg]	[kg]	[mm]	[mm]	[mm]	[mm]	[mm]	[mm]
LPFE-ALTH 101K-FA	BPFE-ALTH 101K-FA	100	40	350	330	40	16	170	100 x 85	80 x 60	9	38
LPFE-ALTH 101K-FA-CO	BPFE-ALTH 101K-FA-CO	100	40	350	330	40	16	170	100 x 85	80 x 60	9	38
LPFE-ALTH 125K-FA	BPFE-ALTH 125K-FA	125	40	350	290	40	18	192	100 x 85	80 x 60	9	45
LPFE-ALTH 125K-FA-CO	BPFE-ALTH 125K-FA-CO	125	40	350	290	40	18	192	100 x 85	80 x 60	9	45
LPFE-ALTH 127K	BPFE-ALTH 127K	125	54	450	500	40	25	225	140 x 110	105 x 75–80	11	61
LPFE-ALTH 150K	BPFE-ALTH 150K	150	50	500	500	40	25	255	140 x 110	105 x 75–80	11	61

**Kuvia / vaihtoehtoja**



	vahvasti pallomainen juoksupinta	antistaattinen jälkiä jättämätön harmaa	tappikiinnitys
Tekninen kuvaus sivulla	55	50	104
<b>Lisänimike</b>	<b>-CO</b>	<b>-AS</b>	<b>-ZA</b>
Saataavuus		kaikki	kysyttävä

## LSFN-GTH, BSFN-GTH-sarja

### Jousitetut raskaan sarjan kääntö- ja kiintopyörät, Blickle Extrathane®-polyuretaanipyörä

800–2 400 kg

#### Runko: LSFN/BSFN-sarja

- vankka hitsattu teräsrakenne, sähkösinkitty ja keltapassivoitu, Cr6-vapaa
- tukeva tukivarsirakenne, teräsjoitus
- huoltovapaa tukivarren laakerointi

#### Kääntörunko:

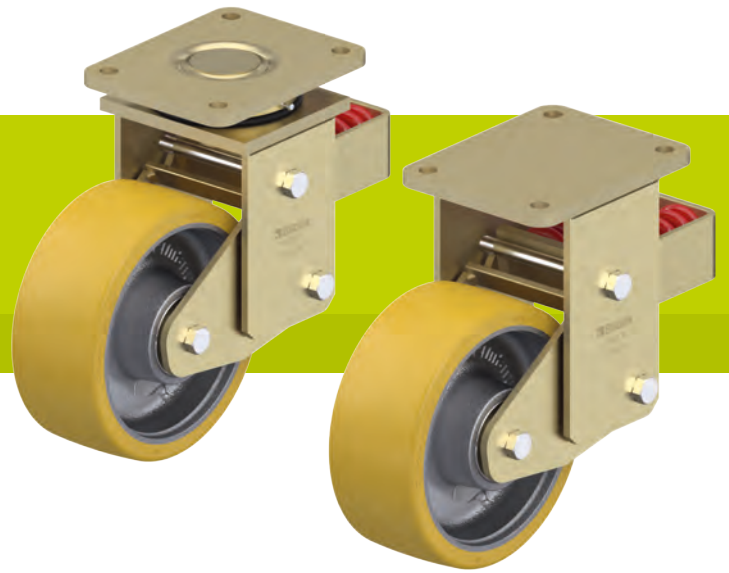
- kääntökehässä aksiaalinen urakuulalaakeri (ISO 104) ja kartiorullalaakeri (ISO 355)
- erittäin vankassa hitsatussa keskitapissa lukittu pulttiliitos
- suojattu pölyltä ja roiskevedeltä
- rasvanippa

#### Pyörä: GTH-sarja

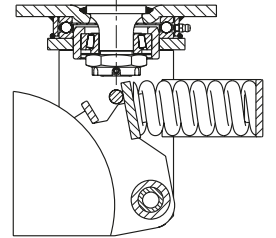
- juoksupinta: korkealuokkainen Blickle Extrathane®-polyuretaanielastomeeri, kovuus 92 Shore A, väri vaaleanruskea, jälkiä jättämätön, värjäämätön
- keskiö: tukeva suomugrafiittivalurauta, rasvanippa, maalattu, väri hopea

#### Lisätietoja:

- runkosarja: sivu 95
- pyöräsarja: sivu 66
- laakerointi: sivu 84–85



Blickle  
Extrathane®



Kääntöpyörät	Kiintopyörät	Pyörän Ø	Pyörän leveys	Kantavuus	Jousivoima	Esijännitysvoima	Jousto	Rakennekorkeus	Levyn koko	Reikäväli	Reiän Ø	Kääntöpyörän poikkeama
		[mm]	[mm]	[kg]	[kg]	[kg]	[mm]	[mm]	[mm]	[mm]	[mm]	[mm]
LSFN-GTH 160K	BSFN-GTH 160K	160	50	800	570	75	25	245	140 x 110	105 x 75–80	11	100
LSFN-GTH 200K	BSFN-GTH 200K	200	50	1 000	570	75	25	265	140 x 110	105 x 75–80	11	100
LSFN-GTH 202K	BSFN-GTH 202K	200	80	1 600	750	100	25	275	175 x 140	140 x 105	14	100
LSFN-GTH 250K	BSFN-GTH 250K	250	60	1 500	750	100	25	315	175 x 140	140 x 105	14	120
LSFN-GTH 252K	BSFN-GTH 252K	250	80	2 200	1 000	150	45	370	200 x 160	160 x 120	14	120
LSFN-GTH 252K-F30	BSFN-GTH 252K-F30	250	80	2 200	1 500	150	30	370	200 x 160	160 x 120	14	120
LSFN-GTH 302K	BSFN-GTH 302K	300	80	2 400	1 000	150	45	395	200 x 160	160 x 120	14	120
LSFN-GTH 302K-F30	BSFN-GTH 302K-F30	300	80	2 400	1 500	150	30	395	200 x 160	160 x 120	14	120

F30-mallissa lyhyt jousto

#### Kuvia / vaihtoehtoja



	antistaattinen jälkiä jättämätön harmaa	"Radstop"-pyörälukitus	suuntalukitus
Tekninen kuvaus sivulla	50	113	115
Lisänimike	-AS	-RA	
Saatavuus	kysyttävä	kysyttävä	kysyttävä

## LSFE-GTH, BSFE-GTH-sarja

### Jousitetut raskaan sarjan kääntö- ja kiintopyörät, Blickle Extrathane®-polyuretaanipyörä

800–1 800 kg

#### Runko: LSFE/BSFE-sarja

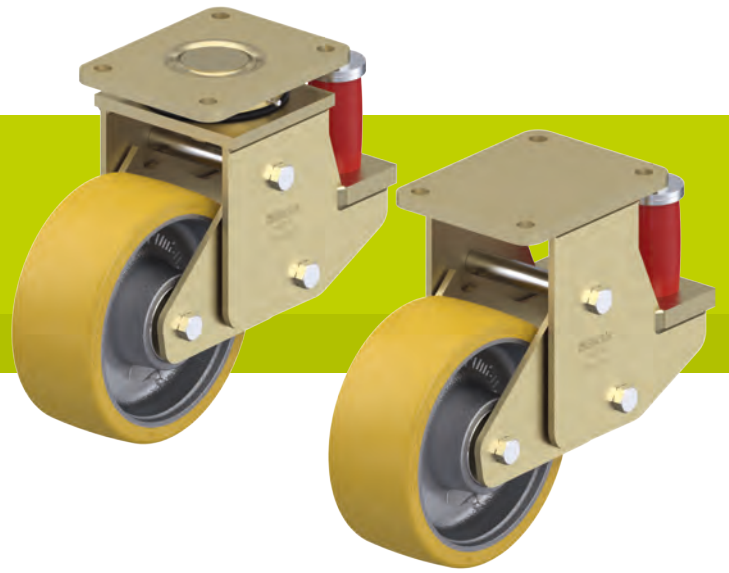
- vankka hitsattu teräsrakenne, sähkösinkitty ja keltapassivoitu, Cr6-vapaa
  - elastomeerijousituksen ansiosta erinomaiset vaimennusominaisuudet
  - huoltovapaa tukivarren laakerointi
- Kääntörunko:
- kääntökehässä aksiaalinen urakuulalaakeri (ISO 104) ja kartiorullalaakeri (ISO 355)
  - erittäin vankassa hitsatussa keskitapissa lukittu pulttiliitos
  - suojattu pölyltä ja roiskevedeltä
  - rasvanippa

#### Pyörä: GTH-sarja

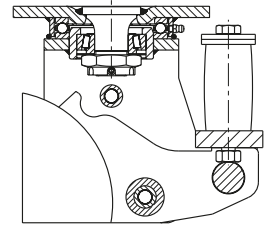
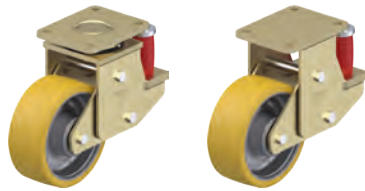
- juoksupinta: korkealuokkainen Blickle Extrathane®-polyuretaanielastomeeri, kovuus 92 Shore A, väri vaaleanruskea, jälkiä jättämätön, värjäämätön
- keskiö: tukeva suomugrafiittivalurauta, rasvanippa, maalattu, väri hopea

#### Lisätietoja:

- runkosarja: sivu 95
- pyöräsarja: sivu 66
- laakerointi: sivu 84–85

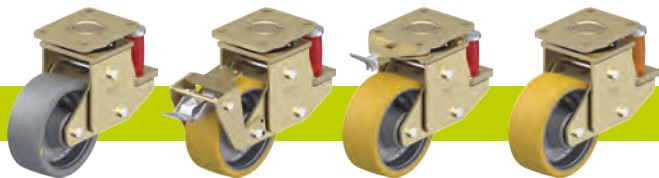


Blickle Extrathane®



Kääntöpyörät	Kiintopyörät	Pyörän Ø	Pyörän leveys	Kantavuus	Jousivoima	Esijännitysvoima	Jousto	Rakennekorkeus	Levyn koko	Reikäväli	Reiän Ø	Kääntöpyörän poikkeama
		[mm]	[mm]	[kg]	[kg]	[kg]	[mm]	[mm]	[mm]	[mm]	[mm]	[mm]
LSFE-GTH 160K	BSFE-GTH 160K	160	50	800	500	50	25	245	140 x 110	105 x 75–80	11	100
LSFE-GTH 200K	BSFE-GTH 200K	200	50	1 000	500	50	25	265	140 x 110	105 x 75–80	11	100
LSFE-GTH 202K	BSFE-GTH 202K	200	80	1 600	850	150	25	275	175 x 140	140 x 105	14	100
LSFE-GTH 250K	BSFE-GTH 250K	250	60	1 500	850	150	25	315	175 x 140	140 x 105	14	120
LSFE-GTH 252K	BSFE-GTH 252K	250	80	1 800	1 200	200	25	315	200 x 160	160 x 120	14	120

#### Kuvia / vaihtoehtoja



	antistaattinen jälkiä jättämätön harmaa	"Radstop"-pyörälukitus	suuntalukitus	poikkeavat jousivoimat
Tekninen kuvaus sivulla	50	113	115	
Lisänimike	-AS	-RA		
Saatavuus	kysyttävä	kysyttävä	kysyttävä	kysyttävä

## LSFN-GB, BSFN-GB-sarja

### Jousitetut raskaan sarjan kääntö- ja kiintopyörät, Blickle Besthane®-polyuretaanipyörä

800–2 400 kg

#### Runko: LSFN/BSFN-sarja

- vankka hitsattu teräsrakenne, sähkösinkitty ja keltapassivoitu, Cr6-vapaa
- tukeva tukivarsirakenne, teräsjoitus
- huoltovapaa tukivarren laakerointi

#### Kääntörunko:

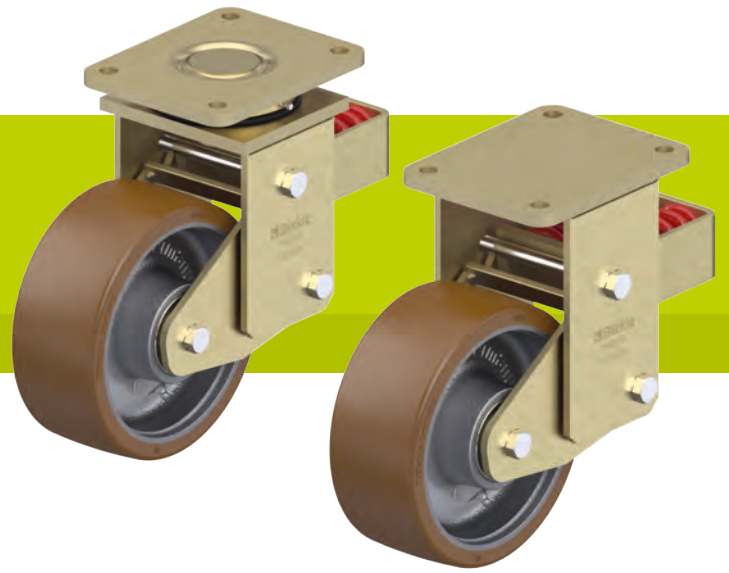
- kääntökehässä aksiaalinen urakuulalaakeri (ISO 104) ja kartiorullalaakeri (ISO 355)
- erittäin vankassa hitsatussa keskitapissa lukittu pulttiliitos
- suojattu pölyltä ja roiskevedeltä
- rasvanippa

#### Pyörä: GB-sarja

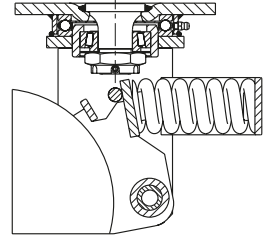
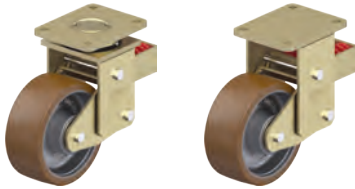
- juoksupinta: korkealuokkainen Blickle Besthane®-polyuretaanielastomeeri, kovuus 92 Shore A, väri ruskea, jälkiä jättämätön, värjäämätön
- keskiö: tukeva suomugrafiittivalurauta, rasvanippa, maalattu, väri hopea

#### Lisätietoja:

- runkosarja: sivu 95
- pyöräsarja: sivu 67
- laakerointi: sivu 84–85



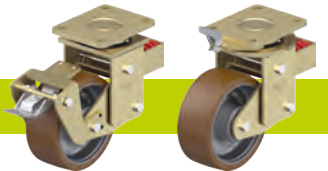
Blickle Besthane®



Kääntöpyörät	Kiintopyörät	Pyörän Ø	Pyörän leveys	Kantavuus	Jousivoima	Esijännitysvoima	Jousto	Rakennekorkeus	Levyn koko	Reikäväli	Reiän Ø	Kääntöpyörän poikkeama
		[mm]	[mm]	[kg]	[kg]	[kg]	[mm]	[mm]	[mm]	[mm]	[mm]	[mm]
LSFN-GB 160K	BSFN-GB 160K	160	50	800	570	75	25	245	140 x 110	105 x 75–80	11	100
LSFN-GB 200K	BSFN-GB 200K	200	50	1 000	570	75	25	265	140 x 110	105 x 75–80	11	100
LSFN-GB 202K	BSFN-GB 202K	200	80	1 600	750	100	25	275	175 x 140	140 x 105	14	100
LSFN-GB 250K	BSFN-GB 250K	250	60	1 500	750	100	25	315	175 x 140	140 x 105	14	120
LSFN-GB 252K	BSFN-GB 252K	250	80	2 200	1 000	150	45	370	200 x 160	160 x 120	14	120
LSFN-GB 252K-F30	BSFN-GB 252K-F30	250	80	2 200	1 500	150	30	370	200 x 160	160 x 120	14	120
LSFN-GB 302K	BSFN-GB 302K	300	80	2 400	1 000	150	45	395	200 x 160	160 x 120	14	120
LSFN-GB 302K-F30	BSFN-GB 302K-F30	300	80	2 400	1 500	150	30	395	200 x 160	160 x 120	14	120

F30-mallissa lyhyt jousto

#### Kuvia / vaihtoehtoja



	"Radstop" -pyörälukitus	suuntalukitus
Tekninen kuvaus sivulla	113	115
Lisänimike	-RA	
Saatavuus	kysyttävä	kysyttävä

## LSFE-GB, BSFE-GB-sarja

### Jousitetut raskaan sarjan kääntö- ja kiintopyörät, Blickle Besthane®-polyuretaanipyörä

800–1 800 kg

#### Runko: LSFE/BSFE-sarja

- vankka hitsattu teräsrakenne, sähkösinkitty ja keltapassivoitu, Cr6-vapaa
- elastomeerijousituksen ansiosta erinomaiset vaimennusominaisuudet
- huoltovapaa tukivarren laakerointi

#### Kääntörunko:

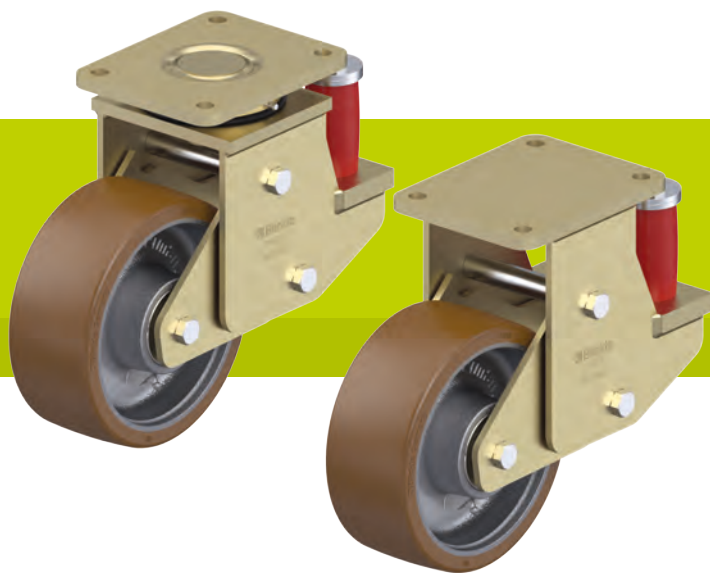
- kääntökehässä aksiaalinen urakuulalaakeri (ISO 104) ja kartiorullalaakeri (ISO 355)
- erittäin vankassa hitsatussa keskitapissa lukittu pulttiliitos
- suojattu pölyltä ja roiskevedeltä
- rasvanippa

#### Pyörä: GB-sarja

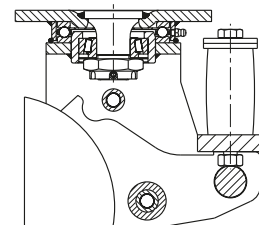
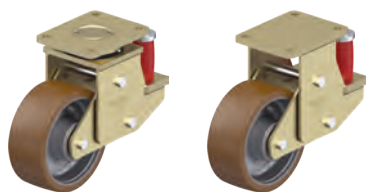
- juoksupinta: korkealuokkainen Blickle Besthane®-polyuretaanielastomeeri, kovuus 92 Shore A, väri ruskea, jälkiä jättämätön, värjäämätön
- keskiö: tukeva suomugrafiittivalurauta, rasvanippa, maalattu, väri hopea

#### Lisätietoja:

- runkosarja: sivu 95
- pyöräsarja: sivu 67
- laakerointi: sivu 84–85

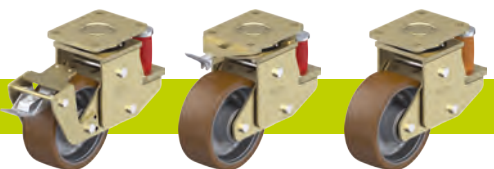


Blickle Besthane®



Kääntöpyörät	Kiintopyörät	Pyörän Ø	Pyörän leveys	Kantavuus	Jousivoima	Esijännitysvaiva	Jousto	Rakennekorkeus	Levyn koko	Reikäväli	Reiän Ø	Kääntöpyörän poikkeama
		[mm]	[mm]	[kg]	[kg]	[kg]	[mm]	[mm]	[mm]	[mm]	[mm]	[mm]
LSFE-GB 160K	BSFE-GB 160K	160	50	800	500	50	25	245	140 x 110	105 x 75–80	11	100
LSFE-GB 200K	BSFE-GB 200K	200	50	1 000	500	50	25	265	140 x 110	105 x 75–80	11	100
LSFE-GB 202K	BSFE-GB 202K	200	80	1 600	850	150	25	275	175 x 140	140 x 105	14	100
LSFE-GB 250K	BSFE-GB 250K	250	60	1 500	850	150	25	315	175 x 140	140 x 105	14	120
LSFE-GB 252K	BSFE-GB 252K	250	80	1 800	1 200	200	25	315	200 x 160	160 x 120	14	120

#### Kuvia / vaihtoehtoja



	"Radstop"-pyörälukitus	suuntalukitus	poikkeavat jousivoimat
Tekninen kuvaus sivulla	113	115	
Lisänimike	-RA		
Saatavuus	kysyttävä	kysyttävä	kysyttävä