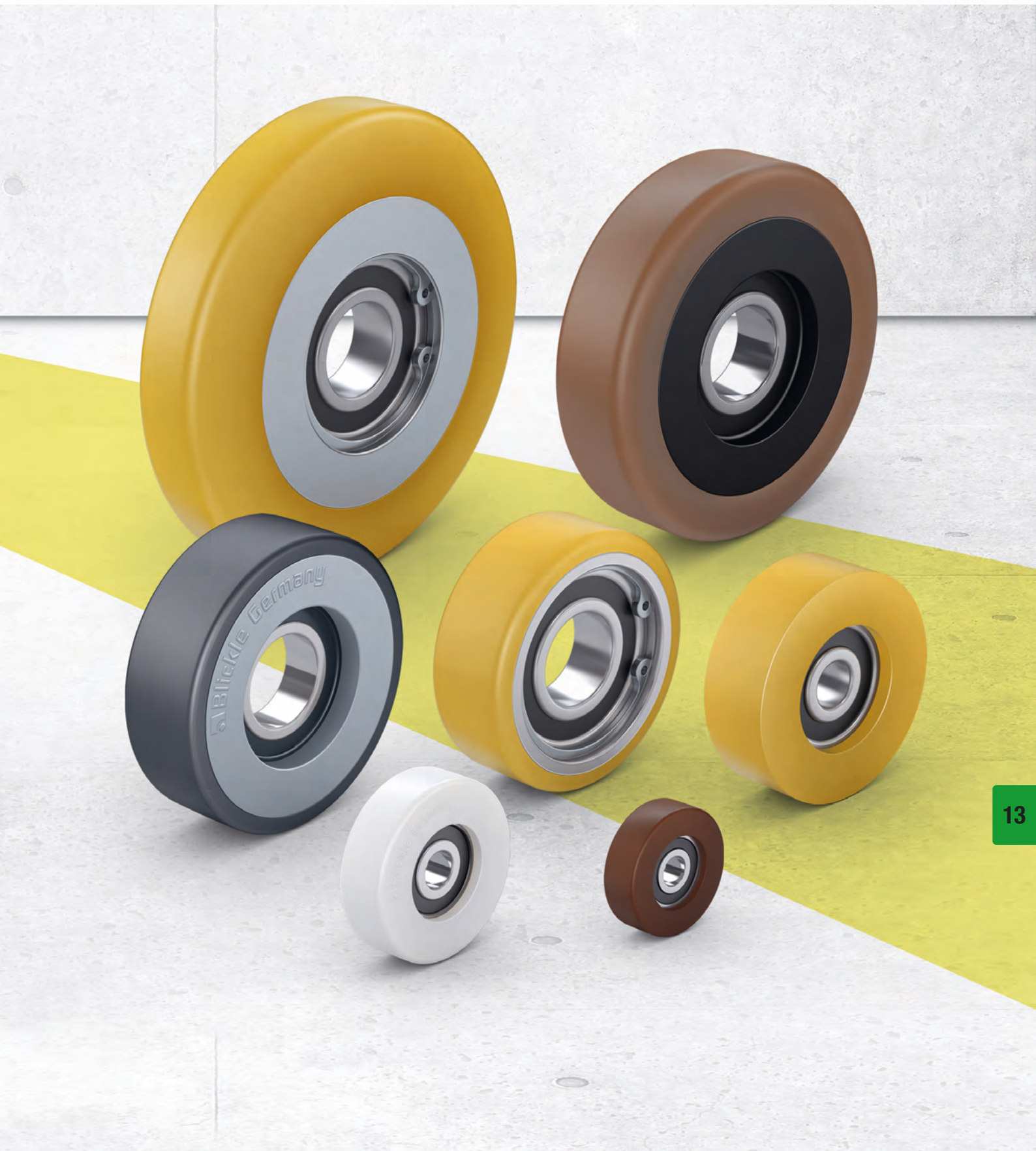


# Ohjausrullat



## Valintaopas Ohjausrullat



Sarja	FPU	FPTH	FTH
Juoksupinta / rengas	Termoplastinen polyuretaani (TPU)		Polyuretaanielastomeeri Blickle Extrathane®
Juoksupinnan kovuus	98 Shore A	92 Shore A	92 Shore A
Jälkiä jättämätön	✓	✓	✓
Sähkönjohtavuus	valinnainen	valinnainen	–
Keskiö / vanne	–	polyamidi	–
Pyörän Ø	25–60 mm	60–125 mm	30–75 mm
Suurin kantavuus	100 kg	290 kg	150 kg
Vierintävastus	■ ■ ■ ■ ■	■ ■ ■ ■ ■	■ ■ ■ ■ ■
Lattiaiästävällisyys / käytön hiljaisuus	■ ■ ■ ■ ■	■ ■ ■ ■ ■	■ ■ ■ ■ ■
Soveltuvuus nopeuksiin > 4 km/h	■ ■ ■ ■ ■	■ ■ ■ ■ ■	■ ■ ■ ■ ■
Hydrolyysinkestävyys	–	✓	–
Katso pyörän kuvaus	sivu 514	sivu 515	sivu 516

■ ■ ■ ■ ■ erinomainen

■ ■ ■ ■ ■ erittäin hyvä

■ ■ ■ ■ ■ hyvä

■ ■ ■ ■ ■ tyydyttävä

■ ■ ■ ■ ■ riittävä

✓ kyllä – ei



FSTH	FPOB	FSVU	FPO
Polyuretaanielastomeeri Blickle Extrathane®	Polyuretaanielastomeeri Blickle Besthane®	Polyuretaanielastomeeri Vulkollan®	Polyamidi
92 Shore A	92 Shore A	92 Shore A	70 Shore D
✓	✓	✓	✓
valinnainen	–	–	valinnainen
teräs	polyamidi	teräs	–
40–125 mm	80–125 mm	40–100 mm	25–125 mm
375 kg	375 kg	250 kg	530 kg
■ ■ ■ ■ ■ ■ ■ ■	■ ■ ■ ■ ■ ■ ■ ■	■ ■ ■ ■ ■ ■ ■ ■	■ ■ ■ ■ ■ ■ ■ ■
■ ■ ■ ■ ■ ■ ■ ■	■ ■ ■ ■ ■ ■ ■ ■	■ ■ ■ ■ ■ ■ ■ ■	■ ■ ■ ■ ■ ■ ■ ■
■ ■ ■ ■ ■ ■ ■ ■	■ ■ ■ ■ ■ ■ ■ ■	■ ■ ■ ■ ■ ■ ■ ■	■ ■ ■ ■ ■ ■ ■ ■
–	✓	–	–
sivu 517	sivu 518	sivu 519	sivu 520

## FPU-sarja

### Polyuretaanipintaiset ohjausrullat

15–100 kg

#### Juoksupinnan kovuus

98 Shore A

#### Lattilaystävällisyys / käytön hiljaisuus

hyvä

#### Vierintävastus

erittäin hyvä

#### Kulutuksen kesto

erittäin hyvä

#### Juoksupinta:

- korkealuokkainen termoplastinen polyuretaani (TPU), kovuus 98 Shore A
- erittäin pieni vierintävastus
- erittäin kulutusta kestävä
- väri ruskea, jälkiä jättämätön, värjäämätön
- juoksupinta ruiskupuristettu suoraan kuulalaakeriin

#### Muut ominaisuudet:

- erinomainen kemiallinen kestävyys aggressiivisia aineita vastaan
- lämpötilankesto: -20 – +70 °C, lyhytaikaisesti jopa +90 °C, rajoitettu kantavuus yli +35 °C lämpötilassa
- ilmoitetut kantavuudet ovat voimassa vain, kun ohjausrullalla ei ylitetä esteitä

#### Lisätietoja:

- pyöräsarja: sivu 72
- juoksupinta: sivu 55
- laakerointi: sivu 84–85
- kemiallinen kestävyys: sivu 51



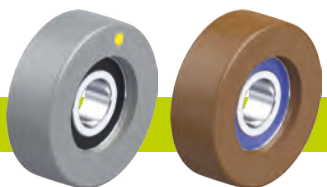
#### Ohjausrullat

	Pyörän Ø (D) [mm]	Pyörän leveys (T2) [mm]	Kantavuus [kg]	Kuulalaakeri	Akselireiän Ø (d) [mm]	Kiinnityspituus (T5) [mm]
<b>FPU 25x10/6-6K</b>	25	10	15	626 2RS	6	6
<b>FPU 30x8/6-6K</b>	30	8	15	626 2RS	6	6
<b>FPU 30x11/8-7K</b>	30	11	25	608 2RS	8	7
<b>FPU 35x11/8-7K</b>	35	11	25	608 2RS	8	7
<b>FPU 40x16/12-10K</b>	40	16	40	6201 2RS	12	10
<b>FPU 40x20/10-9K</b>	40	20	55	6200 2RS	10	9
<b>FPU 50x15/10-9K</b>	50	15	45	6200 2RS	10	9
<b>FPU 50x15/12-10K</b>	50	15	45	6201 2RS	12	10
<b>FPU 50x20/15-11K</b>	50	20	65	6202 2RS	15	11
<b>FPU 50x25/15-11K</b>	50	25	80	6202 2RS	15	11
<b>FPU 60x20/17-12K</b>	60	20	80	6203 2RS	17	12
<b>FPU 60x25/15-13K</b>	60	25	100	6302 2RS	15	13
<b>FPU 60x25/20-12K</b>	60	25	100	6004 2RS	20	12

Muita mitoituksia saatavana kysyttäessä

13

#### Kuvia / vaihtoehtoja



puolijohtava  
jälkiä jättämätön  
harmaa

ruostumaton  
kuulalaakeri  
pyörän navassa

Tekninen kuvaus sivulla

50

84

Lisänimike

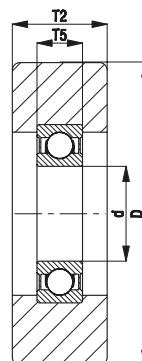
-ELS

-XK

Saatavuus

kysyttävä

kysyttävä





## FPTH-sarja

### Polyuretaanipintaiset ohjausrullat, polyamidikeskiö

110–290 kg

#### Juoksupinnan kovuus

92 Shore A

#### Lattilaystävällisyys / käytön hiljaisuus

hyvä

#### Verintävastus

erittäin hyvä

#### Kulutuksen kesto

erittäin hyvä

#### Juoksupinta:

- korkealuokkainen termoplastinen polyuretaani (TPU), kovuus 92 Shore A
- pieni vierintävastus
- erittäin kulutusta kestävä
- hydrolyysinkestävä**
- väri tummanharmaa, jälkiä jättämätön, värjäämätön
- erittäin luja irtoamaton liitos pyörän keskiöön

#### Keskiö:

- korkealuokkainen polyamidi 6, murtoluja
- väri hopeanharmaa

#### Muut ominaisuudet:

- hyvä kemiallinen kestävyys aggressiivisia aineita vastaan
- lämpötilankesto: -20 – +70 °C, lyhytaikaisesti jopa +90 °C, rajoitettu kantavuus yli +35 °C lämpötilassa
- ilmoitetut kantavuudet ovat voimassa vain, kun ohjausrullalla ei ylitetä esteitä

#### Lisätietoja:

- pyöräsarja: sivu 72
- juoksupinta: sivu 55
- laakerointi: sivu 84–85
- kemiallinen kestävyys: sivu 51



#### Ohjausrullat

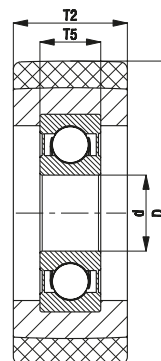
	Pyörän Ø (D) [mm]	Pyörän leveys (T2) [mm]	Kantavuus [kg]	Kuulalaakeri	Akselireiän Ø (d) [mm]	Kiinnityspituus (T5) [mm]
<b>FPTH 60x20/17-12K</b>	60	20	110	6203 2RS	17	12
<b>FPTH 70x20/25-15K</b>	70	20	130	6205 2RS	25	15
<b>FPTH 70x25/20-14K</b>	70	25	160	6204 2RS	20	14
<b>FPTH 80x20/15-11K</b>	80	20	150	6202 2RS	15	11
<b>FPTH 80x20/17-14K</b>	80	20	150	6303 2RS	17	14
<b>FPTH 80x20/20-14K</b>	80	20	150	6204 2RS	20	14
<b>FPTH 80x25/25-12K</b>	80	25	180	6005 2RS	25	12
<b>FPTH 100x25/25-15K</b>	100	25	230	6205 2RS	25	15
<b>FPTH 125x25/25-15K</b>	125	25	290	6205 2RS	25	15

Muita mitoituksia saatavana kysyttäessä

#### Kuvia / vaihtoehtoja



	puolijohtava jälkiä jättämätön harmaa	ruostumaton kuulalaakeri pyörän navassa
Tekninen kuvaus sivulla	50	84
Lisänimike	-ELS	-XK
Saatavuus	kysyttävä	kysyttävä



## FTH-sarja

### Blickle Extrathane®-polyuretaanipintaiset ohjausrullat

25–150 kg

#### Juoksupinnan kovuus

92 Shore A

#### Lattiatästävyys / käytön hiljaisuus

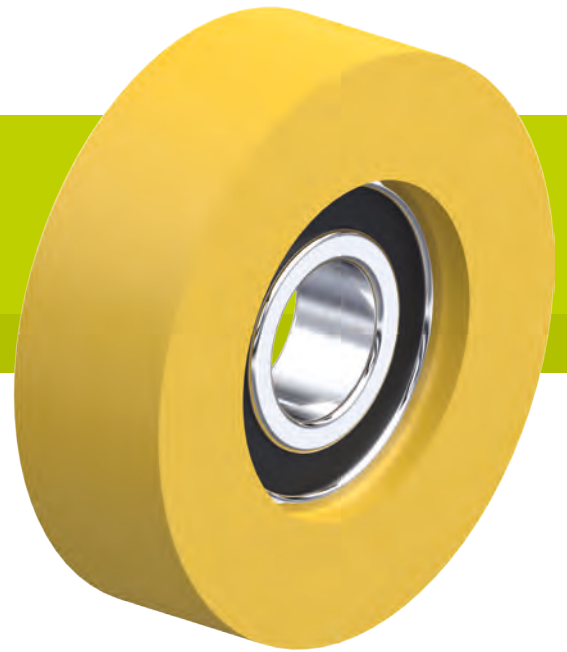
hyvä

#### Vierintävastus

erittäin hyvä

#### Kulutuksen kesto

erinomainen



#### Juoksupinta:

- korkealuokkainen Blickle Extrathane®-polyuretaanielastomeeri, kovuus 92 Shore A
- pieni vierintävastus
- erittäin kulutusta kestävä
- hyvä viilto- ja jatkorepeämislujuus
- väri vaaleanruskea, jälkiä jättämätön, värjäämätön
- juoksupinta valettu suoraan kuulalaakeriin
- hyvä kemiallinen kiinnitys

#### Muut ominaisuudet:

- erinomainen kemiallinen kestävyys aggressiivisia aineita vastaan
- lämpötilankesto: -20 – +70 °C, lyhytaikaisesti jopa +90 °C, rajoitettu kantavuus yli +40 °C lämpötilassa
- ilmoitetut kantavuudet ovat voimassa vain, kun ohjausrullalla ei ylitetä esteitä

#### Lisätietoja:

- pyöräsarja: sivu 73
- juoksupinta: sivu 55
- laakerointi: sivu 84–85
- kemiallinen kestävyys: sivu 51

Ohjausrullat	Pyörän Ø	Pyörän leveys	Kantavuus [kg]	Kuulalaakeri	Akselireiän Ø	Kiinnityspituus
	(D) [mm]	(T2) [mm]			(d) [mm]	(T5) [mm]
FTH 30x8/6-6K	30	8	25	626 2RS	6	6
FTH 30x11/9-7K	30	11	30	609 2RS	9	7
FTH 30x14/5-12K	30	14	50	2 x 635 2RS	5	12
FTH 34x16/8-7K	34	16	35	608 2RS	8	7
FTH 35x14/12-8K	35	14	40	6001 2RS	12	8
FTH 36x13/10-9K	36	13	45	6200 2RS	10	9
FTH 40x15/10-8K	40	15	45	6000 2RS	10	8
FTH 40x20/10-9K	40	20	50	6200 2RS	10	9
FTH 45x17/15-11K	45	17	70	6202 2RS	15	11
FTH 50x15/10-9K	50	15	65	6200 2RS	10	9
FTH 50x15/12-12K	50	15	80	6301 2RS	12	12
FTH 50x18/15-11K	50	18	80	6202 2RS	15	11
FTH 52x15/12-12K	52	15	85	6301 2RS	12	12
FTH 60x20/17-12K	60	20	100	6203 2RS	17	12
FTH 61x30/17-12K	61	30	105	6203 2RS	17	12
FTH 62x15/20-12K	62	15	105	6004 2RS	20	12
FTH 70x20/25-15K	70	20	150	6205 2RS	25	15
FTH 75x23/20-14K	75	23	150	6204 2RS	20	14

Muita mitoituksia saatavana kysyttäessä

13

#### Kuvia / vaihtoehtoja



ruostumaton kuulalaakeri pyörän navassa

Tekninen kuvaus sivulla

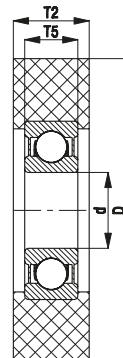
84

Lisänimike

-XK

Saatavuus

kysyttävä



## FSTH-sarja

### Blickle Extrathane®-polyuretaanipintaiset ohjausrullat, teräskeskiö

60–375 kg

#### Juoksupinnan kovuus

92 Shore A

#### Lattiatäyväällisyys / käytön hiljaisuus

hyvä

#### Verintävastus

erittäin hyvä

#### Kulutuksen kesto

erinomainen



#### Juoksupinta:

- korkealuokkainen Blickle Extrathane®-polyuretaanielasteeri, kovuus 92 Shore A
- pieni vierintävastus
- erittäin kulutusta kestävä
- hyvä viilto- ja jatkorepeämislujuus
- väri vaaleanruskea, jälkiä jättämätön, värjäämätön
- hyvä kemiallinen kiinnitys keskiöön

#### Keskiö:

- teräs

#### Muut ominaisuudet:

- erinomainen kemiallinen kestävyys aggressiivisia aineita vastaan
- lämpötilankesto: -20 – +70 °C, lyhytaikaisesti jopa +90 °C, rajoitettu kantavuus yli +40 °C lämpötilassa
- ilmoitetut kantavuudet ovat voimassa vain, kun ohjausrullalla ei ylitetä esteitä

#### Lisätietoja:

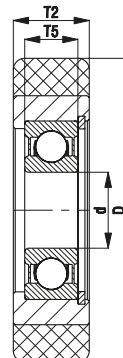
- pyöräsarja: sivu 73
- juoksupinta: sivu 55
- laakerointi: sivu 84–85
- kemiallinen kestävyys: sivu 51

Ohjausrullat	Pyörän Ø	Pyörän leveys	Kantavuus [kg]	Kuulalaakeri	Akselireiän Ø	Kiinnityspituus
	(D) [mm]	(T2) [mm]			(d) [mm]	(T5) [mm]
FSTH 40x13/10-8K	40	13	60	6000 2RS	10	8
FSTH 40x15/10-8K	40	15	70	6000 2RS	10	8
FSTH 40x20/10-8K	40	20	90	6000 2RS	10	8
FSTH 40x25/10-8K	40	25	115	6000 2RS	10	8
FSTH 50x15/10-8K	50	15	85	6000 2RS	10	8
FSTH 50x18/17-10K	50	18	100	6003 2RS	17	10
FSTH 50x25/12-10K	50	25	140	6201 2RS	12	10
FSTH 55x20/15-11K	55	20	125	6202 2RS	15	11
FSTH 60x20/15-13K	60	20	135	6302 2RS	15	13
FSTH 60x20/20-12K	60	20	135	6004 2RS	20	12
FSTH 60x25/20-12K	60	25	170	6004 2RS	20	12
FSTH 68x20/15-13K	68	20	155	6302 2RS	15	13
FSTH 70x20/20-12K	70	20	160	6004 2RS	20	12
FSTH 70x25/20-15K	70	25	200	6304 2RS	20	15
FSTH 70x25/25-15K	70	25	200	6205 2RS	25	15
FSTH 75x25/20-15K	75	25	215	6304 2RS	20	15
FSTH 75x25/25-15K	75	25	215	6205 2RS	25	15
FSTH 80x20/20-14K	80	20	180	6204 2RS	20	14
FSTH 80x25/20-15K	80	25	230	6304 2RS	20	15
FSTH 80x25/25-15K	80	25	230	6205 2RS	25	15
FSTH 90x25/20-15K	90	25	260	6304 2RS	20	15
FSTH 90x25/25-15K	90	25	260	6205 2RS	25	15
FSTH 100x25/20-15K	100	25	250	6304 2RS	20	15
FSTH 100x25/25-15K	100	25	250	6205 2RS	25	15
FSTH 110x25/25-15K	110	25	275	6205 2RS	25	15
FSTH 120x25/25-15K	120	25	300	6205 2RS	25	15
FSTH 125x25/25-15K	125	25	320	6205 2RS	25	15
FSTH 125x30/20-15K	125	30	375	6304 2RS	20	15
FSTH 125x30/25-15K	125	30	375	6205 2RS	25	15

Muita mitoituksia saatavana kysyttäessä



	alumiinikeskiö	antistaattinen jälkiä jättämätön harmaa	muita malleja
Tekninen kuvaus sivulla		50	
Lisänimike	FALTH-sarja	-AS	
Saataavuus	kysyttävä	kysyttävä	kysyttävä



#### Kuvia / vaihtoehtoja

## FPOB-sarja

### Blickle Besthane®-polyuretaanipintaiset ohjausrullat, polyamidikeskiö

160–375 kg

#### Juoksupinnan kovuus

92 Shore A

#### Lattilaystävällisyys / käytön hiljaisuus

hyvä

#### Verintävastus

erinomainen

#### Kulutuksen kesto

erinomainen



#### Juoksupinta:

- korkealuokkainen Blickle Besthane® -polyuretaanielastomeeri, kovuus 92 Shore A
- erittäin pieni vierintävastus
- **hyvä dynaaminen kuormitettavuus**
- erittäin kulutusta kestävä
- hyvä viilto- ja jatkorepeämislujuus
- **hydrolyysikestävä**
- väri ruskea, jälkiä jättämätön, värjäämätön
- hyvä kemiallinen kiinnitys keskiöön

#### Keskiö:

- korkealuokkainen polyamidi 6, murtoluja
- väri musta

#### Muut ominaisuudet:

- erinomainen kemiallinen kestävyys aggressiivisia aineita vastaan
- lämpötilankesto: -20 – +70 °C, rajoitettu kantavuus yli +35 °C lämpötilassa
- ilmoitetut kantavuudet ovat voimassa vain, kun ohjausrullalla ei ylitetä esteitä

#### Lisätietoja:

- pyöräsarja: sivu 73
- juoksupinta: sivu 56
- laakerointi: sivu 84–85
- kemiallinen kestävyys: sivu 51

#### Ohjausrullat

	Pyörän Ø (D) [mm]	Pyörän leveys (T2) [mm]	Kantavuus 4 km/h [kg]	Kantavuus 10 km/h [kg]	Kuulalaakeri	Akselireiän Ø (d) [mm]	Kiinnityspituus (T5) [mm]
<b>FPOB 80x20/20-14K</b>	80	20	160	110	6204 2RS	20	14
<b>FPOB 100x25/25-15K</b>	100	25	250	170	6205 2RS	25	15
<b>FPOB 125x30/25-15K</b>	125	30	375	260	6205 2RS	25	15

Muita mitoituksia saatavana kysyttäessä

13

#### Kuvia / vaihtoehtoja



ruostumaton kuulalaakeri pyörän navassa

Tekninen kuvaus sivulla

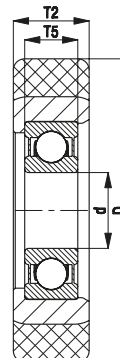
84

Lisänimike

-XK

Saatavuus

kysyttävä





## FSVU-sarja

### Vulkollan® -polyuretaanipintaiset ohjausrullat, teräskeskiö

70–250 kg

#### Juoksupinnan kovuus

92 Shore A

#### Lattiatästävyys / käytön hiljaisuus

hyvä

#### Verintävastus

erittäin hyvä

#### Kulutuksen kesto

erinomainen



#### Juoksupinta:

- korkealuokkainen Vulkollan® -polyuretaanielastomeeri, kovuus 92 Shore A
- pieni vierintävastus
- hyvä dynaaminen kuormitettavuus**
- erittäin kulutusta kestävä
- hyvä viilto- ja jatkorepeämislujuus
- väri vaaleanruskea, jälkiä jättämätön, värjäämätön
- hyvä kemiallinen kiinnitys keskiöön

#### Keskiö:

- teräs

#### Muut ominaisuudet:

- erinomainen kemiallinen kestävyys aggressiivisia aineita vastaan
- lämpötilankesto: -20 – +70 °C, lyhytaikaisesti jopa +90 °C, rajoitettu kantavuus yli +40 °C lämpötilassa
- ilmoitetut kantavuudet ovat voimassa vain, kun ohjausrullalla ei ylitetä esteitä

#### Lisätietoja:

- pyöräsarja: sivu 73
- juoksupinta: sivu 56
- laakerointi: sivu 84–85
- kemiallinen kestävyys: sivu 51

#### Ohjausrullat

	Pyörän Ø (D) [mm]	Pyörän leveys (T2) [mm]	Kantavuus 4 km/h [kg]	Kantavuus 10 km/h [kg]	Kuulalaakeri	Akselireiän Ø (d) [mm]	Kiinnityspituus (T5) [mm]
<b>FSVU 40x15/10-8K</b>	40	15	70	50	6000 2RS	10	8
<b>FSVU 50x18/17-10K</b>	50	18	100	70	6003 2RS	17	10
<b>FSVU 60x20/20-12K</b>	60	20	135	95	6004 2RS	20	12
<b>FSVU 70x25/25-15K</b>	70	25	200	140	6205 2RS	25	15
<b>FSVU 80x25/25-15K</b>	80	25	230	160	6205 2RS	25	15
<b>FSVU 100x25/25-15K</b>	100	25	250	175	6205 2RS	25	15

#### Kuvia / vaihtoehtoja



ruostumaton kuulalaakeri pyörän navassa

Tekninen kuvaus sivulla

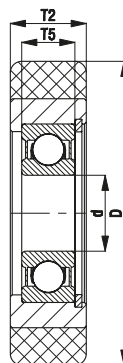
84

Lisänimike

-XK

Saatavuus

kysyttävä



## FPO-sarja

### Polyamidipintaiset ohjausrullat

40–530 kg

#### Juoksupinnan kovuus

70 Shore D

#### Lattiatästäväisyys / käytön hiljaisuus

tyydyttävä

#### Vierintävastus

erinomainen

#### Kulutuksen kesto

hyvä

#### Juoksupinta:

- korkealuokkainen polyamidi 6, murtoluja, kovuus 70 Shore D
- erittäin pieni vierintävastus
- kevyt kulku tasaisella alustalla
- erittäin kulutusta kestävä
- väri luonnonvalkoinen
- juoksupinta ruiskupuristettu suoraan kuulalaakeriin

#### Muut ominaisuudet:

- erinomainen kemiallinen kestävyys aggressiivisia aineita vastaan
- lämpötilankesto: -20 – +80 °C, rajoitettu kantavuus yli +35 °C lämpötilassa
- ilmoitetut kantavuudet ovat voimassa vain, kun ohjausrullalla ei ylitetä esteitä

#### Lisätietoja:

- pyöräsarja: sivu 74
- juoksupinta: sivu 57
- laakerointi: sivu 84–85
- kemiallinen kestävyys: sivu 51



Ohjausrullat	Pyörän Ø	Pyörän leveys	Kantavuus [kg]	Kuulalaakeri	Akselireiän Ø	Kiinnityspituus (T5) [mm]
	(D) [mm]	(T2) [mm]			(d) [mm]	
FPO 25x10/6-6K	25	10	45	626 2RS	6	6
FPO 30x8/6-6K	30	8	40	626 2RS	6	6
FPO 30x11/8-7K	30	11	55	608 2RS	8	7
FPO 35x11/8-7K	35	11	65	608 2RS	8	7
FPO 40x16/12-10K	40	16	110	6201 2RS	12	10
FPO 40x20/10-9K	40	20	130	6200 2RS	10	9
FPO 50x15/10-9K	50	15	130	6200 2RS	10	9
FPO 50x15/12-10K	50	15	130	6201 2RS	12	10
FPO 50x20/15-11K	50	20	170	6202 2RS	15	11
FPO 50x25/15-11K	50	25	215	6202 2RS	15	11
FPO 60x20/17-12K	60	20	215	6203 2RS	17	12
FPO 60x25/15-13K	60	25	260	6302 2RS	15	13
FPO 60x25/20-12K	60	25	260	6004 2RS	20	12
FPO 70x20/25-15K	70	20	240	6205 2RS	25	15
FPO 70x25/20-14K	70	25	300	6204 2RS	20	14
FPO 80x20/15-11K	80	20	270	6202 2RS	15	11
FPO 80x20/17-14K	80	20	270	6303 2RS	17	14
FPO 80x20/20-14K	80	20	270	6204 2RS	20	14
FPO 80x25/25-12K	80	25	340	6005 2RS	25	12
FPO 100x25/25-15K	100	25	425	6205 2RS	25	15
FPO 125x25/25-15K	125	25	530	6205 2RS	25	15

Muita mitoituksia saatavana kysyttäessä

13

#### Kuvia / vaihtoehtoja



	puolijohtava jälkiä jättämätön harmaa	ruostumaton kuulalaakeri pyörän navassa
Tekninen kuvaus sivulla	50	84
Lisänimike	-ELS	-XK
Saatavuus	kysyttävä	kysyttävä

