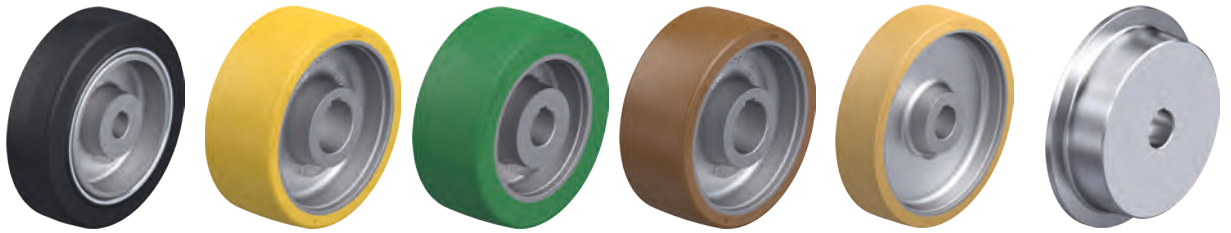


## Vetopyörät, laippapyörät ja pyörän aihiot



## Valintaopas

### Vetopyörät, laippapyörät ja pyörän aihiot



Sarja	GEVN	GTHN	GSTN	GBN	GVUN	SPKVSN
Tyyppi	Vetopyörä					
Juoksupinta / rengas	Elastinen vetopyörälaatuinen umpikumi	Polyuretaani-elastomeeri Blickle Extrathane®	Polyuretaani-elastomeeri Blickle Softhane®	Polyuretaani-elastomeeri Blickle Besthane®	Polyuretaani-elastomeeri Vulkollan®	Nuorrutusteräs
Juoksupinnan kovuus	65 Shore A	92 Shore A	75 Shore A	92 Shore A	92 Shore A	190–230 HB
Jälkiä jättämätön	–	✓	✓	✓	✓	✓
Sähkönjohtavuus	–	valinnainen	valinnainen	valinnainen	–	✓
Keskiö / vanne	suomugrafiitti-valurauta	suomugrafiitti-valurauta	suomugrafiitti-valurauta	suomugrafiitti-valurauta	suomugrafiitti-valurauta	nuorrutusteräs
Pyörän Ø	160–620 mm	75–1 000 mm	75–500 mm	100–1 000 mm	100–400 mm	200–300 mm
Suurin kantavuus	4 540 kg	25 000 kg	4 200 kg	25 000 kg	3 400 kg	7 000 kg
Suurin nopeus	16 km/h	10 km/h	10 km/h	16 km/h	16 km/h	4 km/h
Kitkakerroin $\mu$ (kuivalla sileällä betonialustalla)	> 0,6	> 0,25	> 0,3	> 0,25	> 0,25	> 0,15*
Vierintävastus	■■■■■	■■■■■	■■■■■	■■■■■	■■■■■	■■■■■
Ajomukavuus / Lattaiystävällisyys	■■■■■	■■■■■	■■■■■	■■■■■	■■■■■	■■■■■
Katso pyörän kuvaus	sivu 540	sivu 541–542	sivu 543	sivu 544–545	sivu 546	sivu 547

■■■■■ erinomainen

■■■■■ erittäin hyvä

■■■■■ hyvä

■■■■■ tyydyttävä

■■■■■ riittävä

✓ kyllä – ei

\* Tasaisella teräsalustalla



PA	VLEA	GEVA	GSTA	GBA	VSVU
Laippapyörä					Pyörän aihio
Ilmakumirenkas, 2–10-kankainen	Joustokumi*	Elastinen vierintälää- tuinen umpikumi	Polyuretaani- elastomeeri Blickle Softthane®	Polyuretaani- elastomeeri Blickle Bestthane®	Polyuretaani- elastomeeri Vulkollan®
60 Shore A	70 Shore A	65 Shore A	75 Shore A	92 Shore A	92 Shore A
–	valinnainen	–	✓	✓	✓
–	valinnainen	–	valinnainen	–	–
teräslevy	tukeva Teräslevy	suomugrafiitti- valurauta	suomugrafiitti- valurauta	suomugrafiitti- valurauta	nuorrutusteräs
400–536 mm	405–525 mm	250–620 mm	200–400 mm	200–400 mm	125–250 mm
1 300 kg	1 885 kg	4 540 kg	2 500 kg	3 400 kg	2 400 kg
25 km/h	25 km/h	16 km/h	10 km/h	16 km/h	16 km/h
> 0,6	> 0,6	> 0,6	> 0,3	> 0,25	> 0,25
■ ■ ■ ■ ■	■ ■ ■ ■ ■	■ ■ ■ ■ ■	■ ■ ■ ■ ■	■ ■ ■ ■ ■	■ ■ ■ ■ ■
■ ■ ■ ■ ■	■ ■ ■ ■ ■	■ ■ ■ ■ ■	■ ■ ■ ■ ■	■ ■ ■ ■ ■	■ ■ ■ ■ ■
sivu 548	sivu 549	sivu 550	sivu 551	sivu 552	sivu 553

\* Kolmikerroksinen rengas

Made of **VULKOLLAN**® VULKOLLAN® is a registered trademark of Covestro Group



## GEVN-sarja

Raskaan sarjan kiilauralliset vetopyörät,  
elastinen umpikumirengas,  
valurautakeskiö

300–4 540 kg

### Juoksupinnan kovuus

65 Shore A

### Lattiatästävyys / käytön hiljaisuus

erittäin hyvä

### Vierintävastus

hyvä

### Kulutuksen kesto

tyydyttävä



### Rengas:

- korkealuokkainen elastinen vetopyörälaatuinen umpikumi, kovuus 65 Shore A
- teräshehä
- erinomainen ajomukavuus
- erittäin lattiatästävä, hiljainen kulku
- väri musta
- pyörän Ø 400 ja 500 mm: korkealuokkainen elastinen vierintälaatuinen umpikumi, teräslangoin vahvistettu, kovuus 65 Shore A, pieni vierintävastus

### Keskiö:

- tukeva suomagrafiittivalurauta
- akselireikä ja kiilaura DIN 6885 mukaan
- maalattu, väri mustanharmaa

### Muut ominaisuudet:

- kemiallisesti kestävä aggressiivisia aineita, paitsi öljyjä, vastaan
- lämpötilankesto: -30 – +80 °C, lyhytaikaisesti jopa +100 °C, rajoitettu kantavuus yli +60 °C lämpötilassa
- keskiö on noin 4 mm leveämpi kuin ilmoitettu renkaan leveys

### Lisätietoja:

- pyöräsarja: sivu 75
- juoksupinta: sivu 53
- kemiallinen kestävyys: sivu 51

### Pyörät

Pyörät	Pyörän Ø (D) [mm]	Pyörän leveys (T2) [mm]	Kantavuus 4 km/h [kg]	Kantavuus 10 km/h [kg]	Kantavuus 16 km/h [kg]	Akselireiän Ø (d) [mm]	Kiilauran leveys (B) [mm]	Kiilauran syvyys (H) [mm]	Navan pituus (T1) [mm]
GEVN 160/25H7	160	50	300	200	–	25 H7	8 JS9	28,3	60
GEVN 200/25H7	200	50	420	280	–	25 H7	8 JS9	28,3	60
GEVN 200/30H7	200	50	420	280	–	30 H7	8 JS9	33,3	60
GEVN 250/30H7	250	60	630	420	320	30 H7	8 JS9	33,3	60
GEVN 250/40H7	250	60	630	420	320	40 H7	12 JS9	43,3	60
GEVN 252/40H7	250	80	810	540	410	40 H7	12 JS9	43,3	80
GEVN 302/35H7	300	90	1 080	720	540	35 H7	10 JS9	38,3	90
GEVN 360/35H7	360	60	900	600	450	35 H7	10 JS9	38,3	60
GEVN 362/40H7	360	75	1 140	760	570	40 H7	12 JS9	43,3	75
GEVN 400/40H7	400	75	1 080	720	540	40 H7	12 JS9	43,3	75
GEVN 405/50H7	405	130	1 800	1 200	900	50 H7	14 JS9	53,8	130
GEVN 415/50H7	415	75	1 200	800	600	50 H7	14 JS9	53,8	75
GEVN 425/60H7	425	150	2 290	1 570	1 430	60 H7	18 JS9	64,4	150
GEVN 500/40H7	500	85	1 560	1 050	780	40 H7	12 JS9	43,3	90
GEVN 520/50H7	520	100	1 830	1 225	920	50 H7	14 JS9	53,8	100
GEVN 610/80H7	610	150	2 700	1 800	1 350	80 H7	22 JS9	85,4	150
GEVN 620/80H7	620	200	4 540	3 105	2 835	80 H7	22 JS9	85,4	200

Muita mitoituksia saatavana kysyttäessä



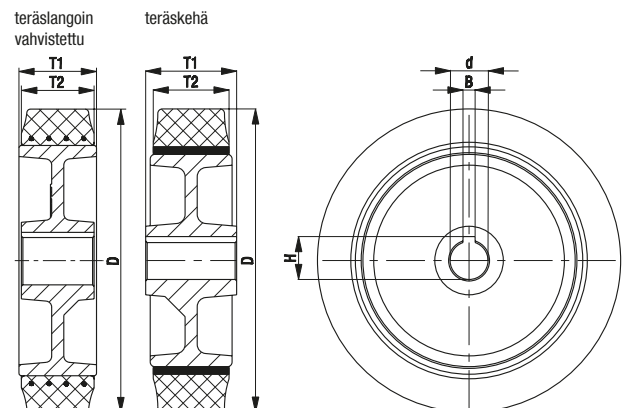
### Kuvia / vaihtoehtoja

teräshehärensas,  
kitkalaatu

Tekninen kuvaus sivulla

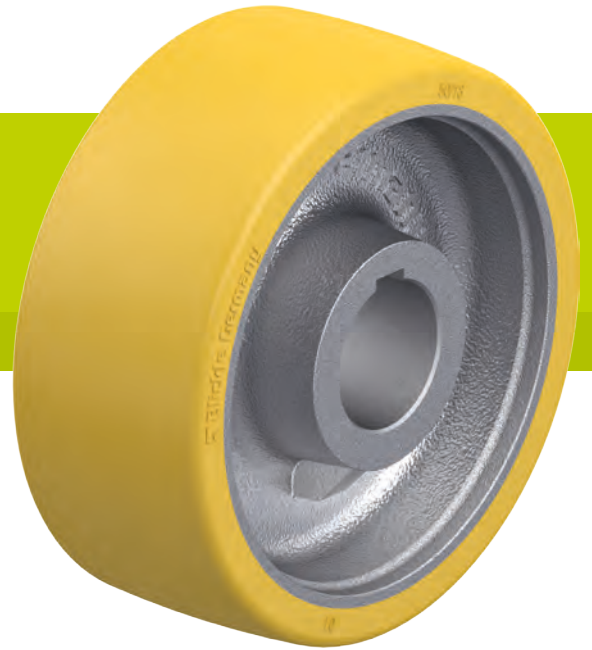
Lisänimike **-STR**

Saatavuus kysyttävä



## GTHN, pyörän Ø 75–200 mm

Raskaan sarjan kiilauralliset vetopyörät,  
Blickle Extrathane®-polyuretaanijuoksupinta,  
valurautakeskiö



300–1 400 kg

### Juoksupinnan kovuus

92 Shore A

### Lattiatälvällisyys / käytön hiljaisuus

hyvä

### Vierintävastus

erittäin hyvä

### Kulutuksen kesto

erinomainen



### Juoksupinta:

- korkealuokkainen Blickle Extrathane®-polyuretaanielasteeri, kovuus 92 Shore A
- pieni vierintävastus
- erittäin kulutusta kestävä
- hyvä viilto- ja jatkorepeämislujuus
- väri vaaleanruskea, jälkiä jättämätön, värjäämätön
- hyvä kemiallinen kiinnitys keskiöön

### Keskiö:

- tukeva suomagrafiittivalurauta
- akselireikä ja kiilaura DIN 6885 mukaan
- maalattu, väri hopea

### Muut ominaisuudet:

- erinomainen kemiallinen kestävyys aggressiivisia aineita vastaan
- lämpötilankesto: -30 – +70 °C, lyhytaikaisesti jopa +90 °C, rajoitettu kantavuus yli +40 °C lämpötilassa

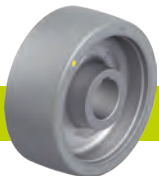
### Lisätietoja:

- pyöräsarja: sivu 75
- juoksupinta: sivu 55
- kemiallinen kestävyys: sivu 51

Pyörät	Renkaan Ø (D) [mm]	Pyörän leveys (T2) [mm]	Kantavuus 4 km/h [kg]	Kantavuus 10 km/h [kg]	Akselireiän Ø (d) [mm]	Kiilauran leveys (B) [mm]	Kiilauran syvyys (H) [mm]	Navan pituus (T1) [mm]
GTHN 75/20H7	75	40	300	–	20H7	6 JS9	22,8	40
GTHN 100/20H7	100	40	400	–	20H7	6 JS9	22,8	40
GTHN 100/25H7	100	40	400	–	25H7	8 JS9	28,3	40
GTHN 125/20H7	125	40	450	–	20H7	6 JS9	22,8	40
GTHN 125/25H7	125	40	450	–	25H7	8 JS9	28,3	40
GTHN 127/25H7	125	50	650	320	25H7	8 JS9	28,3	60
GTHN 127/30H7	125	50	650	320	30H7	8 JS9	33,3	60
GTHN 140/25H7	140	50	670	330	25H7	8 JS9	28,3	60
GTHN 140/30H7	140	50	670	330	30H7	8 JS9	33,3	60
GTHN 150/25H7	150	50	700	350	25H7	8 JS9	28,3	60
GTHN 150/30H7	150	50	700	350	30H7	8 JS9	33,3	60
GTHN 150/35H7	150	50	700	350	35H7	10 JS9	38,3	60
GTHN 160/25H7	160	50	700	350	25H7	8 JS9	28,3	60
GTHN 160/30H7	160	50	700	350	30H7	8 JS9	33,3	60
GTHN 180/25H7	180	50	850	420	25H7	8 JS9	28,3	60
GTHN 180/30H7	180	50	850	420	30H7	8 JS9	33,3	60
GTHN 180/35H7	180	50	850	420	35H7	10 JS9	38,3	60
GTHN 200/25H7	200	50	900	450	25H7	8 JS9	28,3	60
GTHN 200/30H7	200	50	900	450	30H7	8 JS9	33,3	60
GTHN 200/35H7	200	50	900	450	35H7	10 JS9	38,3	60
GTHN 200/40H7	200	50	900	450	40H7	12 JS9	43,3	60
GTHN 202/35H7	200	80	1 400	700	35H7	10 JS9	38,3	80
GTHN 202/40H7	200	80	1 400	700	40H7	12 JS9	43,3	80
GTHN 202/50H7	200	80	1 400	700	50H7	14 JS9	53,8	80

Muut mitoitus seuraavalla sivulla

### Kuvia / vaihtoehtoja



antistaattinen  
jälkiä jättämätön  
harmaa

Tekninen kuvaus sivulla

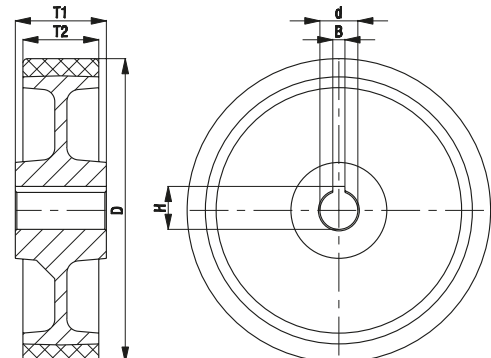
50

Lisänimike

-AS

Saatavuus

kysyttävä



## GTHN-sarja, pyörän Ø 250–1 000 mm

Raskaan sarjan kiilauralliset vetopyörät,  
Blickle Extrathane®-polyuretaanijuoksupinta,  
valurautakeskiö

1 100–25 000 kg

### Juoksupinnan kovuus

92 Shore A

### Lattiatäivällisyys / käytön hiljaisuus

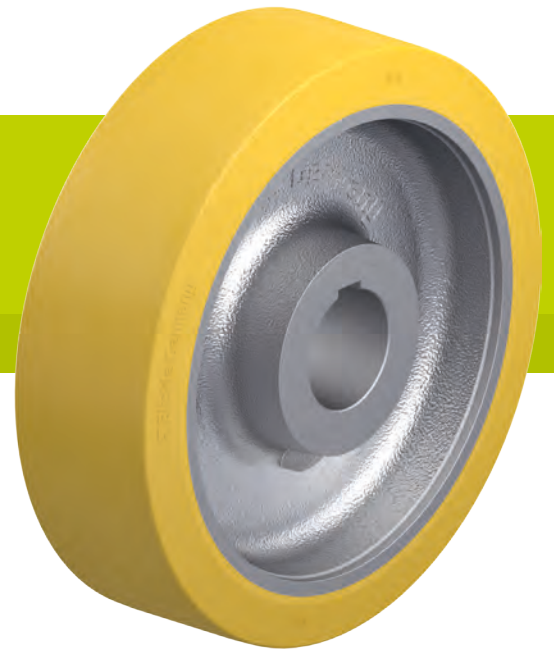
hyvä

### Vierintävastus

erittäin hyvä

### Kulutuksen kesto

erinomainen



### Juoksupinta:

- korkealuokkainen Blickle Extrathane®-polyuretaanielastomeeri, kovuus 92 Shore A
- pieni vierintävastus
- erittäin kulutusta kestävä
- hyvä viilto- ja jatkorepeämislujuus
- väri vaaleanruskea, jälkiä jättämätön, värjäämätön
- hyvä kemiallinen kiinnitys keskiöön

### Keskiö:

- tukeva suomagrafiittivalurauta
- akselireikä ja kiilaura DIN 6885 mukaan
- maalattu, väri hopea

### Muut ominaisuudet:

- erinomainen kemiallinen kestävyys aggressiivisia aineita vastaan
- lämpötilankesto: -30 – +70 °C, lyhytaikaisesti jopa +90 °C, rajoitettu kantavuus yli +40 °C lämpötilassa

### Lisätietoja:

- pyöräsarja: sivu 75
- juoksupinta: sivu 55
- kemiallinen kestävyys: sivu 51

Pyörät	Pyörän Ø	Pyörän leveys	Kantavuus 4 km/h	Kantavuus 10 km/h	Akselireiän Ø	Kiilauran leveys	Kiilauran syvyys	Navan pituus
	(D) [mm]	(T2) [mm]	[kg]	[kg]	(d) [mm]	(B) [mm]	(H) [mm]	(T1) [mm]
GTHN 251/30H7	250	50	1 100	550	30 H7	8 JS9	33,3	60
GTHN 251/40H7	250	50	1 100	550	40 H7	12 JS9	43,3	60
GTHN 252/40H7	250	80	1 800	900	40 H7	12 JS9	43,3	80
GTHN 252/50H7	250	80	1 800	900	50 H7	14 JS9	53,8	80
GTHN 253/40H7	250	100	2 300	1 150	40 H7	12 JS9	43,3	100
GTHN 253/50H7	250	100	2 300	1 150	50 H7	14 JS9	53,8	100
GTHN 300/40H7	300	60	1 500	750	40 H7	12 JS9	43,3	60
GTHN 300/50H7	300	60	1 500	750	50 H7	14 JS9	53,8	60
GTHN 302/40H7	300	80	2 100	1 050	40 H7	12 JS9	43,3	80
GTHN 302/50H7	300	80	2 100	1 050	50 H7	14 JS9	53,8	80
GTHN 304/40H7	300	100	2 700	1 350	40 H7	12 JS9	43,3	100
GTHN 304/50H7	300	100	2 700	1 350	50 H7	14 JS9	53,8	100
GTHN 304/60H7	300	100	2 700	1 350	60 H7	18 JS9	64,4	100
GTHN 362/40H7	360	75	2 200	1 100	40 H7	12 JS9	43,3	75
GTHN 362/50H7	360	75	2 200	1 100	50 H7	14 JS9	53,8	75
GTHN 362/60H7	360	75	2 200	1 100	60 H7	18 JS9	64,4	75
GTHN 402/50H7	400	80	2 800	1 400	50 H7	14 JS9	53,8	80
GTHN 402/60H7	400	80	2 800	1 400	60 H7	18 JS9	64,4	80
GTHN 404/60H7	400	100	3 400	1 700	60 H7	18 JS9	64,4	100
GTHN 404/70H7	400	100	3 400	1 700	70 H7	20 JS9	74,9	100
GTHN 406/70H7	400	125	4 500	2 250	70 H7	20 JS9	74,9	125
GTHN 406/80H7	400	125	4 500	2 250	80 H7	22 JS9	85,4	125
GTHN 500/80H7	500	100	4 500	2 250	80 H7	22 JS9	85,4	100
GTHN 504/100H7	500	150	6 700	3 350	100 H7	28 JS9	106,4	150
GTHN 506/120H7	500	200	9 000	4 500	120 H7	32 JS9	127,4	200
GTHN 602/120H7	600	150	8 000	4 000	120 H7	32 JS9	127,4	150
GTHN 604/120H7	600	200	10 000	5 000	120 H7	32 JS9	127,4	200
GTHN 750/150H7	750	200	12 500	6 250	150 H7	36 JS9	158,4	200
GTHN 1000/250H7	1 000	300	25 000	12 500	250 H7	56 JS9	262,4	300



### Kuvia / vaihtoehtoja

antistaattinen jälkiä jättämätön harmaa

Tekninen kuvaus sivulla

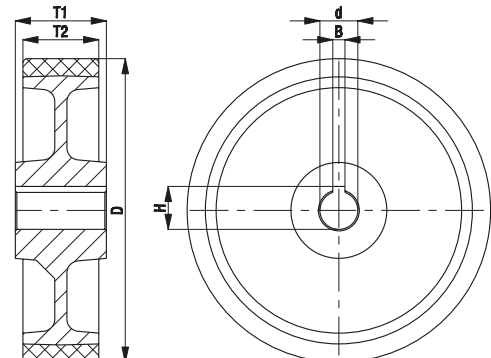
50

Lisänimike

-AS

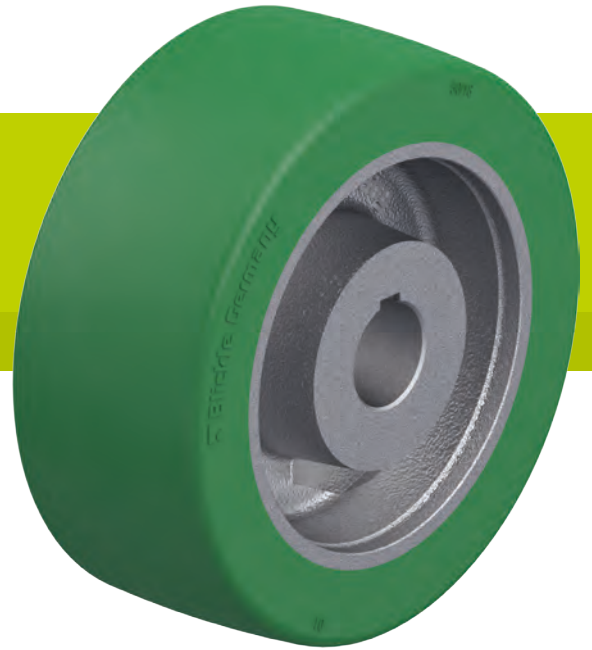
Saataavuus

kysyttävä



## GSTN-sarja

Raskaan sarjan kiilauralliset vetopyörät,  
Blickle Softhane®-polyuretaanijuoksupinta,  
valurautakeskiö



200–4 200 kg

### Juoksupinnan kovuus

75 Shore A

### Lattiatästävällisyys / käytön hiljaisuus

erittäin hyvä

### Vierintävastus

erittäin hyvä

### Kulutuksen kesto

erittäin hyvä



### Juoksupinta:

- korkealuokkainen Blickle Softhane®-polyuretaanielastomeeri, kovuus 75 Shore A
- erinomainen ajomukavuus erittäin paksun ja elastisen juoksupinnan ansiosta
- erittäin lattiatästävällinen, hiljainen kulku
- pieni vierintävastus
- erittäin kulutusta kestävä
- hyvä viilto- ja jatkorepeämislujuus
- väri vihreä, jälkiä jättämätön, värjäämätön
- hyvä kemiallinen kiinnitys keskiöön

### Keskiö:

- tukeva suomugrafiittivalurauta
- akselireikä ja kiilaura DIN 6885 mukaan
- maalattu, väri hopea

### Muut ominaisuudet:

- erinomainen kemiallinen kestävyys aggressiivisia aineita vastaan
- lämpötilankesto: -30 – +70 °C, lyhytaikaisesti jopa +90 °C, rajoitettu kantavuus yli +40 °C lämpötilassa

### Lisätietoja:

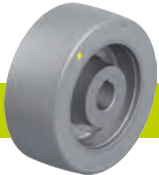
- pyöräsarja: sivu 76
- juoksupinta: sivu 55
- kemiallinen kestävyys: sivu 51

### Pyörät

Pyörät	Pyörän Ø (D) [mm]	Pyörän leveys (T2) [mm]	Kantavuus 4 km/h [kg]	Kantavuus 10 km/h [kg]	Akselireiän Ø (d) [mm]	Kiilauran leveys (B) [mm]	Kiilauran syvyys (H) [mm]	Navan pituus (T1) [mm]
GSTN 75/20H7	75	40	200	–	20 H7	6 JS9	22,8	40
GSTN 100/20H7	100	40	250	–	20 H7	6 JS9	22,8	40
GSTN 100/25H7	100	40	250	–	25 H7	8 JS9	28,3	40
GSTN 127/25H7	125	50	400	160	25 H7	8 JS9	28,3	60
GSTN 150/25H7	150	50	500	200	25 H7	8 JS9	28,3	60
GSTN 150/30H7	150	50	500	200	30 H7	8 JS9	33,3	60
GSTN 160/25H7	160	50	550	220	25 H7	8 JS9	28,3	60
GSTN 160/30H7	160	50	550	220	30 H7	8 JS9	33,3	60
GSTN 200/25H7	200	50	700	280	25 H7	8 JS9	28,3	60
GSTN 200/30H7	200	50	700	280	30 H7	8 JS9	33,3	60
GSTN 202/35H7	200	80	1 000	400	35 H7	10 JS9	38,3	80
GSTN 251/30H7	250	50	700	280	30 H7	8 JS9	33,3	60
GSTN 252/40H7	250	80	1 100	440	40 H7	12 JS9	43,3	80
GSTN 302/40H7	300	80	1 600	640	40 H7	12 JS9	43,3	80
GSTN 304/50H7	300	100	2 100	840	50 H7	14 JS9	53,8	100
GSTN 362/50H7	360	75	1 700	680	50 H7	14 JS9	53,8	75
GSTN 402/50H7	400	80	2 100	840	50 H7	14 JS9	53,8	80
GSTN 502/70H7	500	125	4 200	1 650	70 H7	20 JS9	74,9	125

Muita mitoituksia saatavana kysyttäessä

### Kuvia / vaihtoehtoja



antistaattinen jälkiä jättämätön harmaa

Tekninen kuvaus sivulla

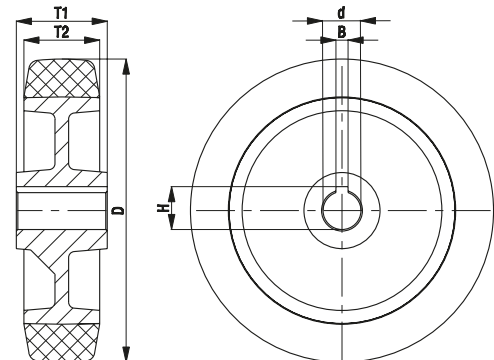
50

Lisänimike

-AS

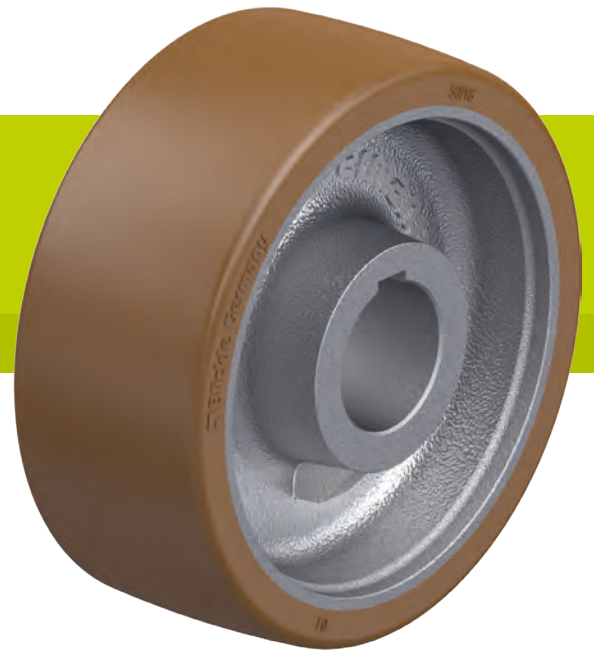
Saatavuus

kysyttävä



## GBN-sarja, pyörän Ø 100–250 mm

Raskaan sarjan kiilauralliset vetopyörät,  
Blickle Besthane®-polyuretaanijuoksupinta,  
valurautakeskiö



400–2 300 kg

### Juoksupinnan kovuus

92 Shore A

### Lattiatälvällisyys / käytön hiljaisuus

hyvä

### Verintävastus

erinomainen

### Kulutuksen kesto

erinomainen



### Juoksupinta:

- korkealuokkainen Blickle Besthane®-polyuretaanielastomeeri, kovuus 92 Shore A
- erittäin pieni vierintävastus
- hyvä dynaaminen kuormitettavuus**
- erittäin kulutusta kestävä
- hyvä viilto- ja jatkorepeämislujuus
- väri ruskea, jälkiä jättämätön, värjäämätön
- hyvä kemiallinen kiinnitys keskiöön

### Keskiö:

- tukeva suomugrafiittivalurauta
- akselireikä ja kiilaura DIN 6885 mukaan
- maalattu, väri hopea

### Muut ominaisuudet:

- erinomainen kemiallinen kestävyys aggressiivisia aineita vastaan
- lämpötilankesto: -30 – +70 °C, lyhytaikaisesti jopa +90 °C, rajoitettu kantavuus yli +40 °C lämpötilassa

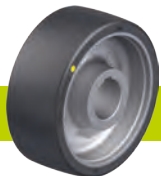
### Lisätietoja:

- pyöräsarja: sivu 76
- juoksupinta: sivu 56
- kemiallinen kestävyys: sivu 51

Pyörät	Pyörän Ø	Pyörän leveys	Kantavuus 4 km/h	Kantavuus 10 km/h	Kantavuus 16 km/h	Akselireiän Ø	Kiilauran leveys	Kiilauran syvyys	Navan pituus
	(D) [mm]	(T2) [mm]	[kg]	[kg]	[kg]	(d) [mm]	(B) [mm]	(H) [mm]	(T1) [mm]
GBN 100/20H7	100	40	400	–	–	20 H7	6 JS9	22,8	40
GBN 100/25H7	100	40	400	–	–	25 H7	8 JS9	28,3	40
GBN 101/25H7	100	50	500	–	–	25 H7	8 JS9	28,3	60
GBN 127/25H7	125	50	650	450	260	25 H7	8 JS9	28,3	60
GBN 127/30H7	125	50	650	450	260	30 H7	8 JS9	33,3	60
GBN 150/25H7	150	50	700	490	280	25 H7	8 JS9	28,3	60
GBN 150/30H7	150	50	700	490	280	30 H7	8 JS9	33,3	60
GBN 150/35H7	150	50	700	490	280	35 H7	10 JS9	38,3	60
GBN 160/25H7	160	50	700	490	280	25 H7	8 JS9	28,3	60
GBN 160/30H7	160	50	700	490	280	30 H7	8 JS9	33,3	60
GBN 200/25H7	200	50	900	630	360	25 H7	8 JS9	28,3	60
GBN 200/30H7	200	50	900	630	360	30 H7	8 JS9	33,3	60
GBN 200/35H7	200	50	900	630	360	35 H7	10 JS9	38,3	60
GBN 200/40H7	200	50	900	630	360	40 H7	12 JS9	43,3	60
GBN 202/35H7	200	80	1 400	980	560	35 H7	10 JS9	38,3	80
GBN 202/40H7	200	80	1 400	980	560	40 H7	12 JS9	43,3	80
GBN 202/50H7	200	80	1 400	980	560	50 H7	14 JS9	53,8	80
GBN 252/40H7	250	80	1 800	1 250	650	40 H7	12 JS9	43,3	80
GBN 252/50H7	250	80	1 800	1 250	720	50 H7	14 JS9	53,8	80
GBN 253/40H7	250	100	2 300	1 600	920	40 H7	12 JS9	43,3	100
GBN 253/50H7	250	100	2 300	1 600	920	50 H7	14 JS9	53,8	100

Huomattavasti korkeammat kantavuudet saavutettavissa täysin tasaisella lattialla  
Muut mitoituset seuraavalla sivulla

## Kuvia / vaihtoehtoja



puolijohtava jälkiä jättämätön

Tekninen kuvaus sivulla

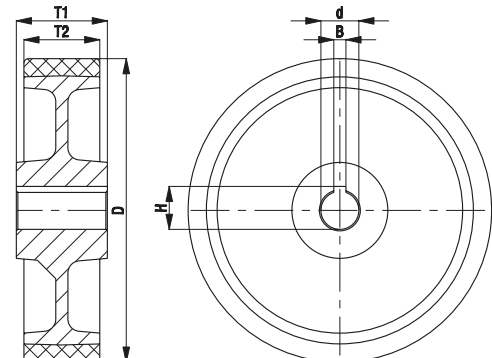
50

Lisänimike

-ELS

Saatavuus

pyörän Ø 250 mm asti kysyttävä





## GBN-sarja, pyörän Ø 300–1 000 mm

Raskaan sarjan kiilauralliset vetopyörät,  
Blickle Besthane®-polyuretaanijuoksupinta,  
valurautakeskiö

2 100–25 000 kg

### Juoksupinnan kovuus

92 Shore A

### Lattiatästävyys / käytön hiljaisuus

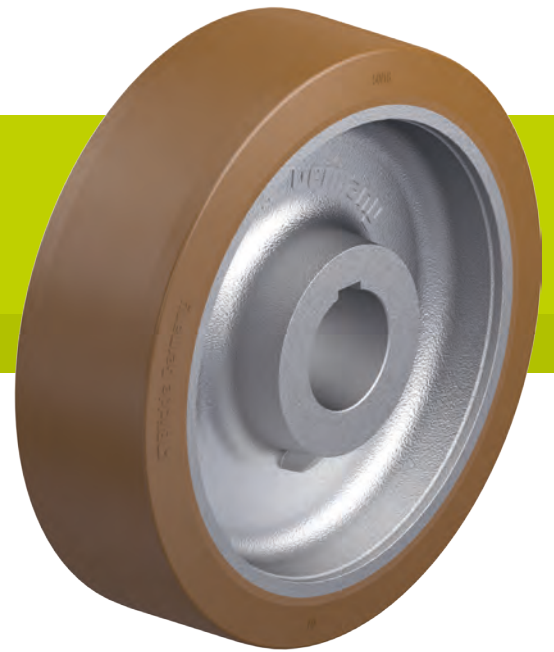
hyvä

### Verintävastus

erinomainen

### Kulutuksen kesto

erinomainen



### Juoksupinta:

- korkealuokkainen Blickle Besthane®-polyuretaanilastomeeri, kovuus 92 Shore A
- erittäin pieni vierintävastus
- hyvä dynaaminen kuormitettavuus**
- erittäin kulutusta kestävä
- hyvä viilto- ja jatkorepeämislujuus
- väri ruskea, jälkiä jättämätön, värjäämätön
- hyvä kemiallinen kiinnitys keskiöön

### Keskiö:

- tukeva suomugrafiittivalurauta
- akselireikä ja kiilaura DIN 6885 mukaan
- maalattu, väri hopea

### Muut ominaisuudet:

- erinomainen kemiallinen kestävyys aggressiivisia aineita vastaan
- lämpötilankesto: -30 – +70 °C, lyhytaikaisesti jopa +90 °C, rajoitettu kantavuus yli +40 °C lämpötilassa

### Lisätietoja:

- pyöräsarja: sivu 76
- juoksupinta: sivu 56
- kemiallinen kestävyys: sivu 51

Pyörät	Renkaan Ø	Pyörän leveys	Kantavuus 4 km/h	Kantavuus 10 km/h	Kantavuus 16 km/h	Akselireiän Ø	Kiilauran leveys	Kiilauran syvyys	Navan pituus
	(D) [mm]	(T2) [mm]	[kg]	[kg]	[kg]	(d) [mm]	(B) [mm]	(H) [mm]	(T1) [mm]
GBN 302/40H7	300	80	2 100	1 450	840	40H7	12 JS9	43,3	80
GBN 302/50H7	300	80	2 100	1 450	840	50H7	14 JS9	53,8	80
GBN 304/40H7	300	100	2 700	1 850	1 050	40H7	12 JS9	43,3	100
GBN 304/50H7	300	100	2 700	1 850	1 050	50H7	14 JS9	53,8	100
GBN 304/60H7	300	100	2 700	1 850	1 050	60H7	18 JS9	64,4	100
GBN 362/40H7	360	75	2 200	1 500	880	40H7	12 JS9	43,3	75
GBN 362/50H7	360	75	2 200	1 500	880	50H7	14 JS9	53,8	75
GBN 362/60H7	360	75	2 200	1 500	880	60H7	18 JS9	64,4	75
GBN 363/70H7	360	100	3 200	2 200	1 250	70H7	20 JS9	74,9	100
GBN 404/60H7	400	100	3 400	2 300	1 350	60H7	18 JS9	64,4	100
GBN 404/70H7	400	100	3 400	2 380	1 360	70H7	20 JS9	74,9	100
GBN 406/70H7	400	125	4 500	3 150	1 800	70H7	20 JS9	74,9	125
GBN 406/80H7	400	125	4 500	3 150	1 800	80H7	22 JS9	85,4	125
GBN 408/80H7	400	150	5 100	3 550	2 000	80H7	22 JS9	85,4	150
GBN 500/80H7	500	100	4 500	3 150	1 800	80H7	22 JS9	85,4	100
GBN 504/100H7	500	150	6 700	4 700	2 650	100H7	28 JS9	106,4	150
GBN 506/120H7	500	200	9 000	6 300	3 600	120H7	32 JS9	127,4	200
GBN 602/120H7	600	150	8 000	5 600	3 200	120H7	32 JS9	127,4	150
GBN 604/120H7	600	200	10 000	7 000	4 000	120H7	32 JS9	127,4	200
GBN 750/150H7	750	200	12 500	8 750	5 000	150H7	56 JS9	158,4	200
GBN 1000/250H7	1 000	300	25 000	17 500	10 000	250H7	56 JS9	262,4	300

Huomattavasti korkeammat kantavuudet saavutettavissa täysin tasaisella lattialla  
Muita mitoituksia saatavana kysyttäessä

### Kuvia / vaihtoehtoja



puolijohtava jälkiä jättämätön

Tekninen kuvaus sivulla

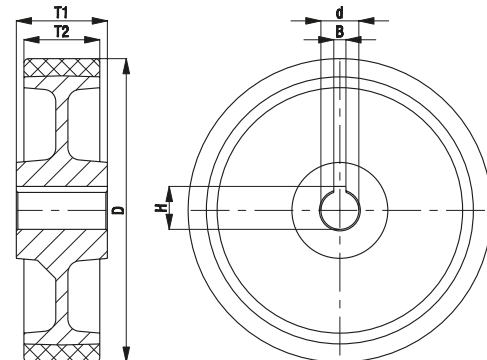
50

Lisänimike

-ELS

Saatavuus

pyörän Ø 300 mm asti kysyttävä



## GVUN-sarja

Raskaan sarjan kiilauralliset vetopyörät,  
Vulkollan®-polyuretaanijuoksupinta,  
valurautakeskiö

400–3 400 kg

### Juoksupinnan kovuus

92 Shore A

### Lattilaystävällisyys / käytön hiljaisuus

hyvä

### Vierintävastus

erittäin hyvä

### Kulutuksen kesto

erinomainen



### Juoksupinta:

- korkealuokkainen Vulkollan® -polyuretaanilas-tomeeri, kovuus 92 Shore A
- erittäin pieni vierintävastus
- **hyvä dynaaminen kuormitettavuus**
- erittäin kulutusta kestävä
- hyvä viilto- ja jatkorepeämislujuus
- väri vaaleanruskea, jälkiä jättämätön, värjäämätön
- hyvä kemiallinen kiinnitys keskiöön

### Keskiö:

- tukeva suomugrafiittivalurauta
- akselireikä ja kiilaura DIN 6885 mukaan
- maalattu, väri hopea

### Muut ominaisuudet:

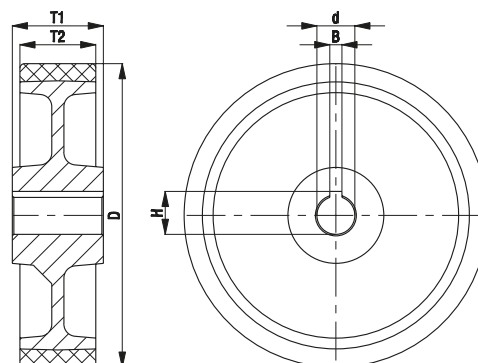
- erinomainen kemiallinen kestävyys aggressiivisia aineita vastaan
- lämpötilankesto: -30 – +70 °C, lyhytaikaisesti jopa +90 °C, rajoitettu kantavuus yli +40 °C lämpötilassa

### Lisätietoja:

- pyöräsarja: sivu 76
- juoksupinta: sivu 56
- kemiallinen kestävyys: sivu 51

Pyörät	Renkaan Ø	Pyörän leveys	Kantavuus 4 km/h	Kantavuus 10 km/h	Kantavuus 16 km/h	Akselireiän Ø	Kiilauran leveys	Kiilauran syvyys	Navan pituus
	(D) [mm]	(T2) [mm]	[kg]	[kg]	[kg]	(d) [mm]	(B) [mm]	(H) [mm]	(T1) [mm]
GVUN 100/20H7	100	40	400	–	–	20H7	6 JS9	22,8	40
GVUN 127/25H7	125	50	650	450	260	25H7	8 JS9	28,3	60
GVUN 150/30H7	150	50	700	490	280	30H7	8 JS9	33,3	60
GVUN 160/30H7	160	50	700	490	280	30H7	8 JS9	33,3	60
GVUN 200/30H7	200	50	900	630	360	30H7	8 JS9	33,3	60
GVUN 202/35H7	200	80	1 400	980	560	35H7	10 JS9	38,3	80
GVUN 252/40H7	250	80	1 800	1 250	720	40H7	12 JS9	43,3	80
GVUN 302/50H7	300	80	2 100	1 450	840	50H7	14 JS9	53,8	75
GVUN 304/60H7	300	100	2 700	1 850	1 050	60H7	18 JS9	64,4	100
GVUN 404/60H7	400	100	3 400	2 350	1 350	60H7	18 JS9	64,4	100

Muita mitoituksia saatavana kysyttäessä



## SPKVSN-sarja

### Kiilauralliset teräskiskopyörät

2 500–7 000 kg

#### Juoksupinnan kovuus

190–230 HB

#### Lattilaystävällisyys / käytön hiljaisuus

riittävä

#### Vierintävastus

erinomainen

#### Kulutuksen kesto

erinomainen



#### Pyörä:

- nuorrutusteräs, kovuus 190–230 HB
- kevyesti öljytty pinta
- juoksupinta 3° kulmassa akseliin nähden
- erittäin pieni vierintävastus
- erittäin hyvä staattinen ja dynaaminen kantavuus
- akselireikä ja kiilaura DIN 6885 mukaan

#### Muut ominaisuudet:

- kemiallinen kestävyys monia aggressiivisia aineita vastaan
- lämpötilankesto: -100 °C – +600 °C, kantavuus laskee 50 % +300 °C lämpötilassa
- taulukossa annetut kantavuudet perustuvat seuraaviin kiskostandardin DIN 536 (nosturikiskot) jaotteluihin:  
SPKVSN 200: A45  
SPKVSN 250: A55  
SPKVSN 300: A65

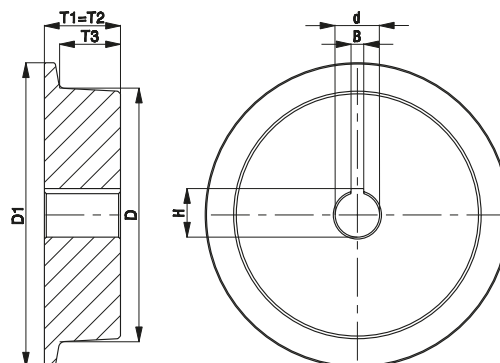
#### Lisätietoja:

- pyöräsarja: sivu 76
- juoksupinta: sivu 59
- kemiallinen kestävyys: sivu 51

#### Kiskourapyörät

	Juoksupinnan Ø (D) [mm]	Kokonais-Ø (D1) [mm]	Pyörän leveys (T2) [mm]	Juoksupinnan leveys (T3) [mm]	Kantavuus [kg]	Akselireiän Ø (d) [mm]	Kiilauran leveys (B) [mm]	Kiilauran syvyys (H) [mm]	Navan pituus (T1) [mm]
<b>SPKVSN 200/40H7</b>	200	240	60	48	2 500	40	12 JS9	43,3	60
<b>SPKVSN 250/50H7</b>	250	290	75	60	4 000	50	14 JS9	53,8	75
<b>SPKVSN 300/60H7</b>	300	345	90	72	7 000	60	18 JS9	64,4	90

Muita mitoituksia saatavana kysyttäessä



## PA-sarja

### Laippakiinnitteiset vetopyörät, ilmakumirengas, teräsvanne



250–1 300 kg

#### Juoksupinnan kovuus

60 Shore A

#### Lattiatäivällisyys / käytön hiljaisuus

erinomainen

#### Verintävastus

hyvä

#### Kulutuksen kesto

tyydyttävä

#### Rengas:

- ilmakumirengas, ura- tai nappulakuvio, kovuus 60 Shore A
- 2–10-kankainen, sisärenkaallinen
- erinomainen ajomukavuus
- erityisen ääntävaimeutava, erittäin lattiatäivällinen
- väri musta

#### Vanne:

- teräslevy, puristettu
- pultattu tai hitsattu
- keskireikä ja kiinnitysreiät
- kiinnitysreiässä pallokartiosenkkkaus
- maalattu, väri hopea
- alkaen pyörän Ø 420 mm: sähkösinkitty ja sinipassivoitu, Cr6-vapaa

#### Muut ominaisuudet:

- asennus pallokartiopulteilla tai -muttereilla DIN 74361 -standardin mukaisesti
- kemiallisesti kestävä aggressiivisia aineita, paitsi öljyä, vastaan
- lämpötilankesto: -30 °C – +50 °C
- annetut renkaan mitat ovat voimassa vain uusille kuormittamattomille renkaille ja niiden leveys ja halkaisija voivat muuttua käytössä.
- suurin nopeus: 25 km/h kantavuuden alentuessa

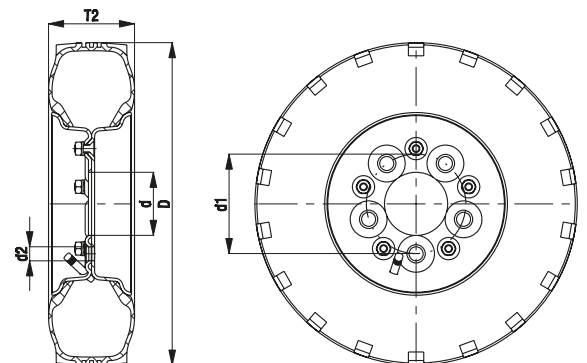
#### Lisätietoja:

- pyöräsarja: sivu 77
- juoksupinta: sivu 54
- kemiallinen kestävyys: sivu 51

Pyörät	Pyörän Ø (D) [mm]	Pyörän leveys (T2) [mm]	Rengas- koko	Kangas- luku	Kantavuus 4 km/h [kg]	Kantavuus 25 km/h [kg]	Rengas- paine [bar/psi]	Kiinnitys- reikien määrä	Kiinnitys- reikien Ø (d2) [mm]	Keskireiän Ø (d) [mm]	Reikäkehän Ø (d1) [mm]	Kuviointi
PA 402/4	400	100	4.00-8	2	250	100	2,0 / 30	4	14,5	60	100	B07
PA 412/4	400	100	4.00-8	4	350	160	3,5 / 50	4	14,5	60	100	B07
PA 420/4	415	115	4.00-8	4	525	300	3,5 / 50	4	14,5	60	100	R02
PA 430/5	420	115	4.00-8	6	650	500	7,0 / 101	5	18,5	82	130	B08
PA 432/5	420	115	4.00-8	8	750	600	7,0 / 101	5	15	82	130	B08
PA 464/5	460	145	5.00-8	8	1 140	770	7,0 / 101	5	18,5	82	130	B08
PA 536/5	536	165	6.00-9	10	1 300	1 050	7,0 / 101	5	16,5	110	145	B08

Kuviointit: R = urakuvio, B = nappulakuvio, kuvaus sivulla 248

Lisää liitosmittoja kysyttäessä





## VLEA-sarja

Raskaan sarjan laippakiinnitteiset vetopyörät,  
joustokumirengas,  
teräsvanne

950–1 885 kg

### Juoksupinnan kovuus

70 Shore A

### Lattiatäytävällisyys / käytön hiljaisuus

erittäin hyvä

### Vierintävastus

hyvä

### Kulutuksen kesto

hyvä

### Rengas:

- joustokumi, teräslangoin vahvistettu, kovuus 70 Shore A
- 3-komponenttinen rengas, erittäin elastinen välikerros, kulutusta kestävä juoksupinta
- erinomainen ajomukavuus
- erittäin lattiatäytävällinen, hiljainen kulku
- väri musta

### Vanne:

- tukeva teräslevy, puristettu
- keskireikä ja kiinnitysreiät
- kiinnitysrei'issä pallokartiosenkkaus
- sähkösinkitty ja sinipassivoitu, Cr6-vapaa

### Muut ominaisuudet:

- asennus pallokartiopulteilla tai -muttereilla DIN 74361 -standardin mukaisesti
- kemiallisesti kestävä aggressiivisia aineita, paitsi öljyjä, vastaan
- lämpötilankesto: -30 – +80 °C, lyhytaikaisesti jopa +100 °C, rajoitettu kantavuus yli +60 °C lämpötilassa

### Lisätietoja:

- pyöräsarja: sivu 77
- juoksupinta: sivu 54
- laakerointi: sivu 84–85
- kemiallinen kestävyys: sivu 51



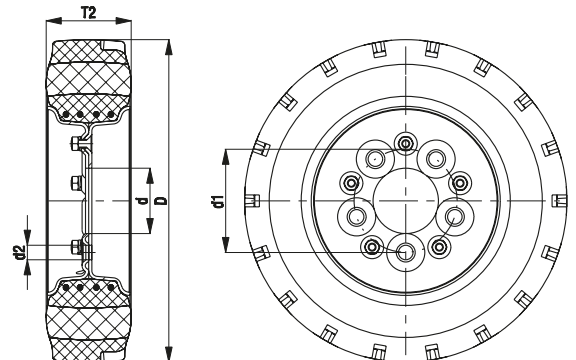
Pyörät	Pyörän Ø (D) [mm]	Pyörän leveys (T2) [mm]	Rengas- koko	Vannemitta	Kantavuus 6 km/h [kg]	Kantavuus 25 km/h [kg]	Kiinnitys- reikien määrä	Kiinnitys- reikien Ø (d2) [mm]	Keskireiän Ø (d) [mm]	Reikäkehän Ø (d1) [mm]
VLEA 410/5	405	105	4.00-8	3.00D-8	950	730	5	18,5	82	130
VLEA 460/5	455	120	5.00-8	3.00D-8	1 415	1 090	5	18,5	82	130
VLEA 530/5	525	140	6.00-9	4.00E-9	1 885	1 450	5	16,5	110	145

Annetut pyörän ja renkaan mitat ovat voimassa vain uusille kuormittamattomille renkailla ja ne voivat käytössä hieman muuttua  
Lisää liitosmittoja kysyttäessä

## Kuvia / vaihtoehtoja



	harmaa jäikää jättämätön rengas	antistaattinen musta rengas	kiilauralliset vetopyörät
Tekninen kuvaus sivulla	52	50	
Lisänimike	-SG	-AS	VLEN-sarja
Saatavuus	kysyttävä	kysyttävä	kysyttävä



## GEVA-sarja

Raskaan sarjan laippakiinnitteiset vetopyörät,  
elastinen umpikumirengas,  
valurautakeskiö

630–4 540 kg

### Juoksupinnan kovuus

65 Shore A

### Lattiatästävyys / käytön hiljaisuus

erittäin hyvä

### Vierintävastus

erittäin hyvä

### Kulutuksen kesto

tyydyttävä



### Rengas:

- korkealuokkainen elastinen vierintäalaatuinen umpikumi, teräslangoin vahvistettu, kovuus 65 Shore A
- erinomainen ajomukavuus
- erittäin lattiatästävä, hiljainen kulku
- pieni vierintävastus
- väri musta

### Keskiö:

- tukeva suomugrafiittivalurauta
- keskireikä ja kiinnitysreiät
- kiinnitysrei'issä pallokartiosenkkaus
- maalattu, väri mustanharmaa

### Muut ominaisuudet:

- asennus pallokartiopulteilla tai -muttereilla DIN 74361 -standardin mukaisesti
- kemiallisesti kestävä aggressiivisia aineita, paitsi öljyjä, vastaan
- lämpötilankesto: -30 – +80 °C, lyhytaikaisesti jopa +100 °C, rajoitettu kantavuus yli +60 °C lämpötilassa
- keskiö on noin 4 mm leveämpi kuin ilmoitettu renkaan leveys

### Lisätietoja:

- pyöräsarja: sivu 77
- juoksupinta: sivu 53
- laakerointi: sivu 84–85
- kemiallinen kestävyys: sivu 51

### Pyörät

Pyörät	Pyörän Ø (D) [mm]	Pyörän leveys (T2) [mm]	Kantavuus 4 km/h [kg]	Kantavuus 10 km/h [kg]	Kantavuus 16 km/h [kg]	Kiinnitys- reikien määrä	Kiinnitys- reikien Ø (d2) [mm]	Keskireiän Ø (d) [mm]	Reikäkehän Ø (d1) [mm]
GEVA 250/4	250	60	630	420	320	4	16,5	60	100
GEVA 252/4	250	80	810	540	410	4	16,5	60	100
GEVA 300/4	300	75	900	600	450	4	16,5	60	100
GEVA 300/5	300	75	900	600	450	5	16,5	67	112
GEVA 302/4	300	90	1 080	720	540	4	16,5	60	100
GEVA 302/5	300	90	1 080	720	540	5	16,5	67	112
GEVA 360/4	360	60	900	600	450	4	16,5	60	100
GEVA 360/5	360	60	900	600	450	5	16,5	67	112
GEVA 400/4	400	65	1 080	720	540	4	16,5	60	100
GEVA 400/5-67	400	65	1 080	720	540	5	16,5	67	112
GEVA 400/5-82	400	65	1 080	720	540	5	16,5	82	130
GEVA 402/4	400	75	1 200	800	600	4	16,5	60	100
GEVA 402/5-67	400	75	1 200	800	600	5	16,5	67	112
GEVA 402/5-82	400	75	1 200	800	600	5	16,5	82	130
GEVA 405/5	405	130	1 800	1 200	900	5	18,5	110	145
GEVA 405/6	405	130	1 800	1 200	900	6	21,5	160	205
GEVA 415/6	415	90	1 380	920	690	6	21,5	160	205
GEVA 500/6	500	85	1 560	1 050	780	6	21,5	160	205
GEVA 520/6	520	100	1 830	1 225	920	6	21,5	160	205
GEVA 620/6	620	200	4 540	3 105	2 835	6	21,5	160	205

Muita mitoituksia saatavana kysyttäessä

### Kuvia / vaihtoehtoja

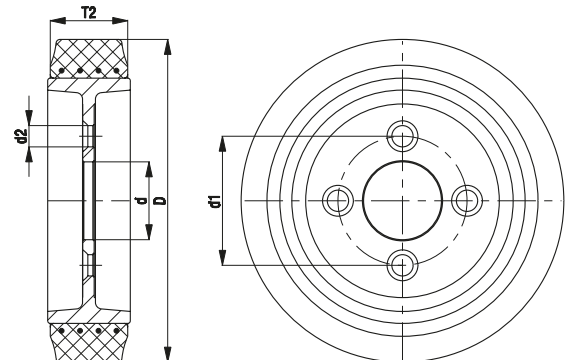


teräskehärengas  
vetopyörälaatu

Tekninen kuvaus sivulla

Lisänimike **-STA**

Saatavuus kysyttävä



## GSTA-sarja

Raskaan sarjan laippakiinnitteiset vetopyörät,  
Blickle Softhane®-polyuretaanijuoksupinta,  
valurautakeskiö

700–2 500 kg

### Juoksupinnan kovuus

75 Shore A

### Lattiatälvällisyys / käytön hiljaisuus

erittäin hyvä

### Vierintävastus

erittäin hyvä

### Kulutuksen kesto

erittäin hyvä



### Juoksupinta:

- korkealuokkainen Blickle Softhane®-polyuretaanielastomeeri, kovuus 75 Shore A
- erinomainen ajomukavuus erittäin paksun ja elastisen juoksupinnan ansiosta
- erittäin lattiatälvällinen, hiljainen kulku
- pieni vierintävastus
- erittäin kulutusta kestävä
- hyvä viilto- ja jatkorepeämislujuus
- väri vihreä, jälkiä jättämätön, värjäämätön
- hyvä kemiallinen kiinnitys keskiöön

### Keskiö:

- tukeva suomugrafiittivalurauta
- keskireikä ja kiinnitysreiät
- kiinnitysrei'issä pallokartiostenkkaus
- maalattu, väri hopea

### Muut ominaisuudet:

- asennus pallokartiopulteilla tai -muttereilla DIN 74361 -standardin mukaisesti
- erinomainen kemiallinen kestävyys aggressiivisia aineita vastaan
- lämpötilankesto: -30 – +70 °C, lyhytaikaisesti jopa +90 °C, rajoitettu kantavuus yli +40 °C lämpötilassa

### Lisätietoja:

- pyöräsarja: sivu 77
- juoksupinta: sivu 55
- laakerointi: sivu 84–85
- kemiallinen kestävyys: sivu 51

### Pyörät

Pyörät	Pyörän Ø (D) [mm]	Pyörän leveys (T2) [mm]	Kantavuus 4 km/h [kg]	Kantavuus 10 km/h [kg]	Kiinnitys- reikien määrä	Kiinnitys- reikien Ø (d2) [mm]	Keskireiän Ø (d) [mm]	Reikäkehän Ø (d1) [mm]
GSTA 200/4	200	50	700	280	4	16,5	60	100
GSTA 250/4	250	60	800	320	4	16,5	60	100
GSTA 252/4	250	80	1 100	440	4	16,5	60	100
GSTA 302/5	300	80	1 600	640	5	16,5	67	112
GSTA 404/6	400	100	2 500	1 000	6	21,5	160	205

Muita mitoituksia saatavana kysyttäessä

### Kuvia / vaihtoehtoja



antistaattinen  
jälkiä jättämätön  
harmaa

Tekninen kuvaus sivulla

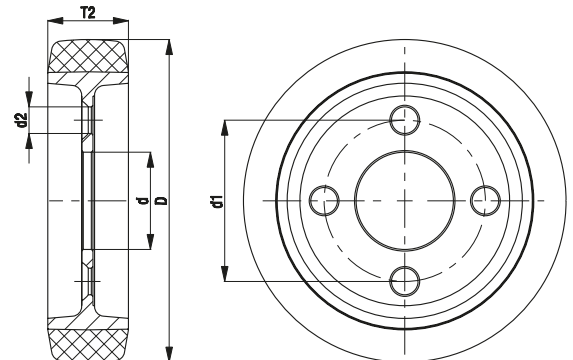
50

Lisänimike

-AS

Saataavuus

kysyttävä



## GBA-sarja

Raskaan sarjan laippakiinnitteiset vetopyörät,  
Blickle Besthane®-polyuretaanijuoksupinta,  
valurautakeskiö



900–3 400 kg

### Juoksupinnan kovuus

92 Shore A

### Lattilaystävällisyys / käytön hiljaisuus

hyvä

### Verintävastus

erinomainen

### Kulutuksen kesto

erinomainen



### Juoksupinta:

- korkealuokkainen Blickle Besthane® -polyuretaanielastomeeri, kovuus 92 Shore A
- erittäin pieni vierintävastus
- **hyvä dynaaminen kuormitettavuus**
- erittäin kulutusta kestävä
- hyvä viilto- ja jatkorepeämislujuus
- väri ruskea, jälkiä jättämätön, värjäämätön
- hyvä kemiallinen kiinnitys keskiöön

### Keskiö:

- tukeva suomugrafiittivalurauta
- keskireikä ja kiinnitysreiät
- kiinnitysreiässä pallokartiosenkkaus
- maalattu, väri hopea

### Muut ominaisuudet:

- asennus pallokartiopulteilla tai -muttereilla DIN 74361 -standardin mukaisesti
- erinomainen kemiallinen kestävyys aggressiivisia aineita vastaan
- lämpötilankesto: -30 – +70 °C, lyhytaikaisesti jopa +90 °C, rajoitettu kantavuus yli +40 °C lämpötilassa

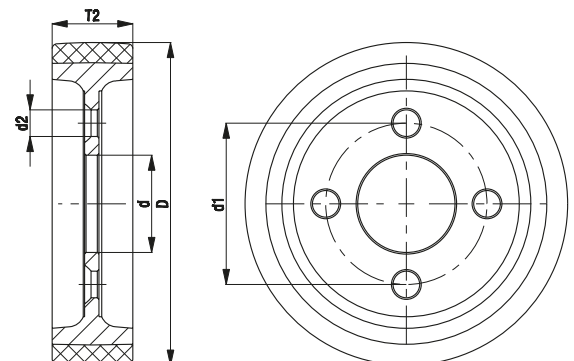
### Lisätietoja:

- pyöräsarja: sivu 78
- juoksupinta: sivu 56
- laakerointi: sivu 84–85
- kemiallinen kestävyys: sivu 51

Pyörät	Pyörän Ø	Pyörän	Kantavuus	Kantavuus	Kantavuus	Kiinnitys-	Kiinnitys-	Keskireiän Ø	Reikäkehän Ø
	(D) [mm]	(T2) [mm]	4 km/h [kg]	10 km/h [kg]	16 km/h [kg]	reikien määrä	reikien Ø (d2) [mm]	(d) [mm]	(d1) [mm]
<b>GBA 200/4</b>	200	50	900	630	360	4	16,5	60	100
<b>GBA 250/4</b>	250	60	1 300	910	520	4	16,5	60	100
<b>GBA 252/5</b>	250	80	1 600	1 100	640	5	16,5	67	112
<b>GBA 302/5</b>	300	90	2 100	1 450	840	5	16,5	67	112
<b>GBA 404/6</b>	400	100	3 400	2 350	1 350	6	21,5	160	205

Huomattavasti korkeammat kantavuudet saavutettavissa täysin tasaisella lattialla

**Muita mitoituksia saatavana kysyttäessä**





## VSVU-sarja

### Raskaan sarjan Vulkollan® -polyuretaanipyörän aihiot, teräskeskio



700–2 400 kg

#### Juoksupinnan kovuus

92 Shore A

#### Lattilaystävällisyys / käytön hiljaisuus

hyvä

#### Verintävastus

erittäin hyvä

#### Kulutuksen kesto

erinomainen



#### Juoksupinta:

- korkealuokkainen Vulkollan® -polyuretaanielastomeeri, kovuus 92 Shore A
- pieni vierintävastus
- hyvä dynaaminen kuormitettavuus**
- erittäin kulutusta kestävä
- hyvä viilto- ja jatkorepeämislujuus
- väri vaaleanruskea, jälkiä jättämätön, värjäämätön
- hyvä kemiallinen kiinnitys keskiöön

#### Keskio:

- nuorrutusteräs
- molemmipuolinen kiinnityspinta koneistusta varten

#### Muut ominaisuudet:

- kun pyörän aihioita työstetään, on otettava huomioon seuraavat seikat:
  - pyörä ei saa ylittää +90 °C lämpötilaa
  - kiinnitys on tehtävä tarkoituksenmukaisilla kiinnityspinoilla
  - juoksupinnan muutokset aiheuttavat muutoksia pyörän kantavuuteen
- erinomainen kemiallinen kestävyys aggressiivisia aineita vastaan
- lämpötilankesto: -30 – +70 °C, lyhytaikaisesti jopa +90 °C, rajoitettu kantavuus yli +40 °C lämpötilassa

#### Lisätietoja:

- pyöräsarja: sivu 78
- juoksupinta: sivu 56
- kemiallinen kestävyys: sivu 51

#### Pyörät

Pyörät	Pyörän Ø (D) [mm]	Pyörän leveys (T2) [mm]	Kantavuus 4 km/h [kg]	Kantavuus 10 km/h [kg]	Kantavuus 16 km/h [kg]	Akselireiän Ø (d) [mm]	Navan pituus (T1) [mm]	Sisäkiinnityspinta (N1) [mm]	Ulkokiinnityspinta (N2) [mm]
VSVU 127/20H7	125	50	700	490	280	20 H7	50	70	90
VSVU 150/20H7	150	50	800	560	320	20 H7	50	80	100
VSVU 160/20H7	160	50	800	560	320	20 H7	50	90	110
VSVU 200/20H7	200	50	1 000	700	400	20 H7	50	110	150
VSVU 202/20H7	200	80	1 600	1 150	640	20 H7	80	110	150
VSVU 251/25H7	250	50	1 250	870	500	25 H7	50	150	190
VSVU 252/25H7	250	80	1 800	1 250	720	25 H7	80	150	190
VSVU 302/30H7	300	80	2 400	1 650	960	30 H7	80	150	230

Muita mitoituksia saatavana kysyttäessä

#### Kuvia / vaihtoehtoja



asiakaskohtainen akselireikä (H7)

pyörässä rististysholkki

Tekninen kuvaus sivulla

Lisänimike

Saatavuus

kysyttävä

kysyttävä

