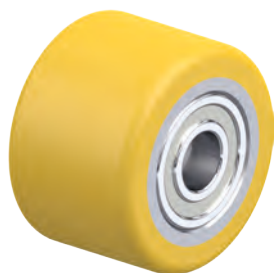


## Haarukkavaunun ja trukin pyörät



## Valintaopas

### Haarukkavaunun ja trukin pyörät



Sarja	HTH / RK-HTH, HTHW	HB / RK-HB	HPO
	Haarukkavaunun pyörät		
Juoksupinta / rengas	Polyuretaanielastomeeri Blickle Extrathane®	Polyuretaanielastomeeri Blickle Besthane®	Polyamidi
Juoksupinnan kovuus	92 Shore A	92 Shore A	70 Shore D
Keskiö / vanne	metalli	metalli	–
Pyörän Ø	60–90 mm	80–85 mm	80–85 mm
Suurin kantavuus	1 130 kg	960 kg	1 100 kg
Suurin nopeus	4 km/h	4 km/h	4 km/h
Katso pyörän kuvaus	sivu 560–562, 564–565	sivu 563	sivu 566



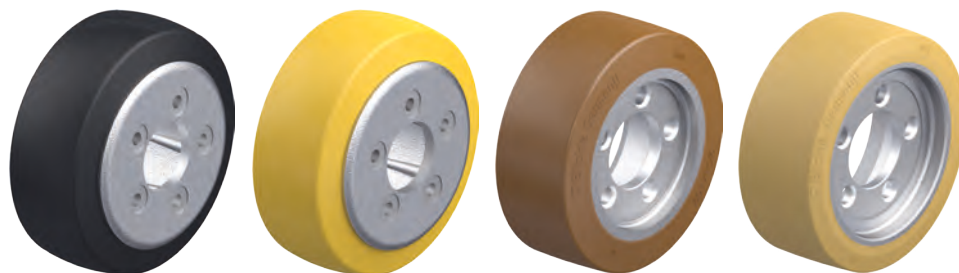
ALEV	ALST	ALTH	PO
Haarukkavaunun etupyörät			
Elastinen vierintälaatuinen umpikumi "Blickle EasyRoll"	Polyuretaanielastomeeri Blickle Softhane®	Polyuretaanielastomeeri Blickle Extrathane®	Polyamidi
65 Shore A	75 Shore A	92 Shore A	70 Shore D
alumiini	alumiini	alumiini	polyamidi
200 mm	200 mm	180–200 mm	200 mm
500 kg	700 kg	800 kg	600 kg
10 km/h	10 km/h	10 km/h	4 km/h
sivu 567	sivu 567	sivu 567	sivu 567

## Valintaopas

### Haarukkavaunun ja trukin pyörät



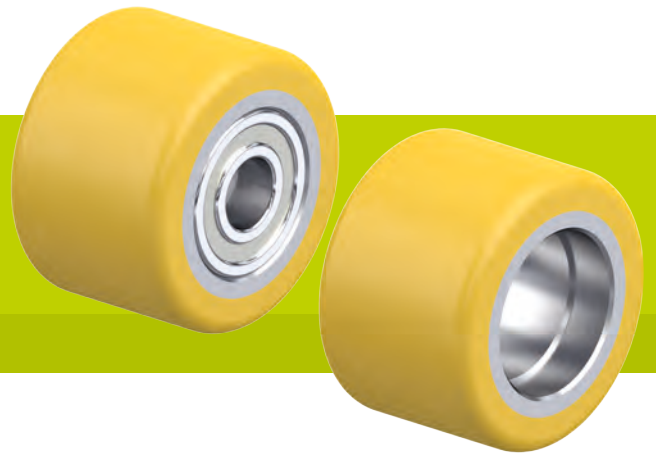
Sarja	ALTH	GTH	VSTH	GB	GVU
	Raskaan sarjan pyörät materiaalinkäsittelyajoneuvoihin				
Juoksupinta / rengas	Polyuretaanielastomeeri Blickle Extrathane®	Polyuretaanielastomeeri Blickle Extrathane®	Polyuretaanielastomeeri Blickle Extrathane®	Polyuretaanielastomeeri Blickle Besthane®	Vulkollan®
Juoksupinnan kovuus	92 Shore A	92 Shore A	92 Shore A	92 Shore A	92 Shore A
Keskiö / vanne	alumiini	suomugrafiittivalurauta	teräs	suomugrafiittivalurauta	suomugrafiittivalurauta
Pyörän Ø	100–140 mm	100–180 mm	100–125 mm	100–180 mm	100–180 mm
Suurin kantavuus	800 kg	1 100 kg	540 kg	1 200 kg	1 200 kg
Suurin nopeus	10 km/h	10 km/h	4 km/h	16 km/h	16 km/h
Katso pyörän kuvaus	sivu 568	sivu 568	sivu 568	sivu 569	sivu 570



REV	RTH	RB	RVU
Vetopyörät ja tukipyörät trukkeihin ja vihivaunuihin			
Elastinen umpikumi	Polyuretaanielastomeeri Blickle Extrathane®	Polyuretaanielastomeeri Blickle Besthane®	Vulkollan®
70 Shore A	92 Shore A	92 Shore A	92 Shore A
suomugrafiittivalurauta	suomugrafiittivalurauta	suomugrafiittivalurauta	suomugrafiittivalurauta
215–254 mm	200–270 mm	230–343 mm	230–250 mm
–	–	–	–
16 km/h	10 km/h	16 km/h	16 km/h
sivu 571–574, 576	sivu 571–579	sivu 571–575, 578–579	sivu 576, 578

# HTH-sarja, pyörän Ø 60x35–82x65 mm

## Haarukkavaunun pyörät, Blickle Extrathane®-polyuretaanijuoksupinta, teräskeskio



220–850 kg

**Juoksupinnan kovuus**  
 92 Shore A

**Lattiatästäväällisyys / käytön hiljaisuus**  
 hyvä

**Verintävastus**  
 erittäin hyvä

**Kulutuksen kesto**  
 erinomainen

**Juoksupinta:**

- korkealuokkainen Blickle Extrathane® -polyuretaanielastomeeri, kovuus 92 Shore A
- pieni vierintävastus
- erittäin kulutusta kestävä
- hyvä viilto- ja jatkorepeämislujuus
- väri vaaleanruskea, jälkiä jättämätön, värjäämätön
- hyvä kemiallinen kiinnitys keskiöön

**Keskio:**

- teräs

**Muut ominaisuudet:**

- erinomainen kemiallinen kestävyys aggressiivisia aineita vastaan
- lämpötilankesto: -20 – +70 °C, lyhytaikaisesti jopa +90 °C, rajoitettu kantavuus yli +40 °C lämpötilassa

**Lisätietoja:**

- pyöräsarja: sivu 78
- juoksupinta: sivu 55
- laakerointi: sivu 84–85
- kemiallinen kestävyys: sivu 51



Haarukkavaunun pyörät kuulalaakerilla	Pyörän Ø (D) [mm]	Pyörän leveys (T2) [mm]	Akselireiän Ø (d) [mm]	Kiinnityspituus (T5) [mm]	Kuulalaakeri	Haarukkavaunun pyörät ilman kuulalaakeria	Laakeripesän Ø (S) [mm]	Laakeripesän syvyys (t) [mm]	Kantavuus [kg]
HTH 60x35/15-35K	60	35	15	35	6002 ZZ	RK-HTH 060x035/32x09-35-Z	32	9	220
HTH 60x60/10-56K	60	60	10	56	6200 2RS	RK-HTH 060x060/30x11-60-Z	30	11	400
HTH 75x40/20-40K	75	40	20	40	6204 ZZ	RK-HTH 075x040/47x14-40-Z	47	14	340
HTH 75x62/20-62K	75	62	20	62	6204 ZZ	RK-HTH 075x062/47x14-62-Z	47	14	510
HTH 75x75/20-75K	75	75	20	75	6204 ZZ	RK-HTH 075x075/47x14-75-Z	47	14	630
HTH 75x95/20-95K	75	95	20	95	6204 ZZ	RK-HTH 075x095/47x14-95-Z	47	14	800
HTH 80x30/12-27K	80	30	12	27	6201 ZZ	RK-HTH 080x030/32x12-30-Z	32	12	260
HTH 80x40/20-40K	80	40	20	40	6204 ZZ	RK-HTH 080x040/47x14-40-Z	47	14	350
HTH 80x54/20-54K	80	54	20	54	6204 ZZ	RK-HTH 080x054/47x14-54-Z	47	14	480
HTH 80x54/20-60K	80	54	20	60	6204 ZZV	RK-HTH 080x054/47x14-54-Z	47	14	480
HTH 80x56/20-56K	80	56	20	56	6204 ZZ	RK-HTH 080x056/47x14-56-Z	47	14	500
HTH 80x60/20-66K	80	60	20	66	6204 ZZV	RK-HTH 080x060/47x12-60-Z	47	12	530
HTH 80x62/20-54K	80	62	20	54	6204 ZZ	RK-HTH 080x062/47x18-62-Z	47	18	550
HTH 80x70/20-70K	80	70	20	70	6204 ZZ	RK-HTH 080x070/47x14-70-Z	47	14	630
HTH 80x74/20-68K	80	74	20	68	6004 ZZ	RK-HTH 080x074/42x14-72-Z *	42	14	660
HTH 80x80/20-80K	80	80	20	80	6204 ZZ	RK-HTH 080x080/47x14-80-Z	47	14	720
HTH 80x95/20-89K	80	95	20	89	6004 ZZ	RK-HTH 080x095/42x14-93-Z *	42	14	850
HTH 82x28/12-26K	82	28	12	26	6201 ZZ	RK-HTH 082x028/32x11-28-Z	32	11	250
HTH 82x34/12-32K	82	34	12	32	6201 ZZ	RK-HTH 082x034/32x11-34-Z	32	11	310
HTH 82x50/20-52K	82	50	20	52	6204 ZZ	RK-HTH 082x050/47x13-50-Z	47	13	450
HTH 82x60/20-56K	82	60	20	56	6204 ZZ	RK-HTH 082x060/47x16-60-Z	47	16	550
HTH 82x60/20-60K	82	60	20	60	6204 ZZ	RK-HTH 082x060/47x14-60-Z	47	14	550
HTH 82x60/25-52K	82	60	25	52	6205 ZZ	RK-HTH 082x060/52x19-60-Z	52	19	550
HTH 82x60/25-60K	82	60	25	60	6005 ZZ	RK-HTH 082x060/47x14-60-Z	47	14	550
HTH 82x62/20-64K	82	62	20	64	6204 ZZ	RK-HTH 082x062/47x13-62-Z	47	13	560
HTH 82x65/20-65K	82	65	20	65	6204 ZZ	RK-HTH 082x065/47x14-65-Z	47	14	590
HTH 82x65/20-71K	82	65	20	71	6204 ZZV	RK-HTH 082x065/47x14-65-Z	47	14	590

\* Laakeripesässä porrastus

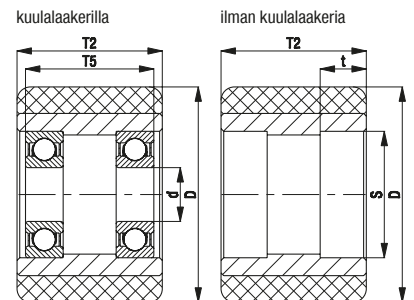
Muut mitoitukset seuraavalla sivulla



**Kuvia / vaihtoehtoja**

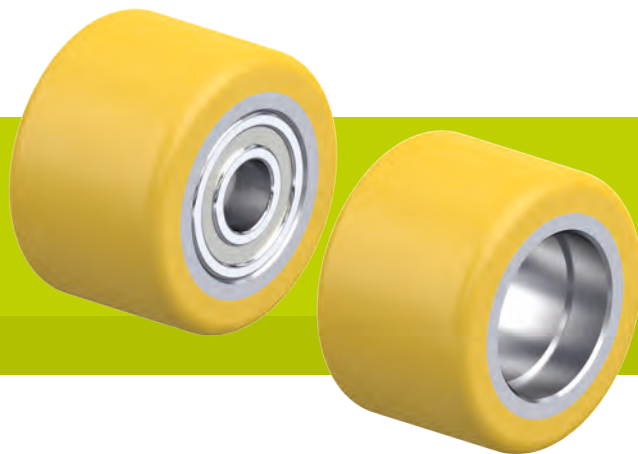
	Blickle Softhane® -polyuretaanijuoksupinta	roiskevesisuojattu pyörä
Tekninen kuvaus sivulla	55	79
Lisänimike	HST-sarja	HTHW-sarja
Saatavuus	kysyttävä**	katso sivu 564–565

\*\* Kovuus 75 Shore A



# HTH-sarja, pyörän Ø 82x70–85x75 mm

## Haarukkavaunun pyörät, Blickle Extrathane®-polyuretaanijuoksupinta, teräskeskiö



460–1 070 kg

### Juoksupinnan kovuus

92 Shore A

### Lattiatästävällisyys / käytön hiljaisuus

hyvä

### Verintävastus

erittäin hyvä

### Kulutuksen kesto

erinomainen

### Juoksupinta:

- korkealuokkainen Blickle Extrathane® -polyuretaanielastomeeri, kovuus 92 Shore A
- pieni vierintävastus
- erittäin kulutusta kestävä
- hyvä viilto- ja jatkorepeämislujuus
- väri vaaleanruskea, jälkiä jättämätön, värjäämätön
- hyvä kemiallinen kiinnitys keskiöön

### Keskiö:

- teräs

### Muut ominaisuudet:

- erinomainen kemiallinen kestävyys aggressiivisia aineita vastaan
- lämpötilankesto: -20 – +70 °C, lyhytaikaisesti jopa +90 °C, rajoitettu kantavuus yli +40 °C lämpötilassa

### Lisätietoja:

- pyöräsarja: sivu 78
- juoksupinta: sivu 55
- laakerointi: sivu 84–85
- kemiallinen kestävyys: sivu 51



Haarukkavaunun pyörät kuulalaakerilla	Pyörän Ø (D) [mm]	Pyörän leveys (T2) [mm]	Akselireiän Ø (d) [mm]	Kiinnityspituus (T5) [mm]	Kuulalaakeri	Haarukkavaunun pyörät ilman kuulalaakeria	Laakeripesän Ø (S) [mm]	Laakeripesän syvyys (t) [mm]	Kantavuus [kg]
HTH 82x70/20-62K	82	70	20	62	6204 ZZ	RK-HTH 082x070/47x18-70-Z	47	18	640
HTH 82x70/20-70K	82	70	20	70	6204 ZZ	RK-HTH 082x070/47x14-70-Z	47	14	640
HTH 82x70/20-72K	82	70	20	72	6204 ZZV	RK-HTH 082x070/47x14-70-Z	47	14	640
HTH 82x70/20-76K	82	70	20	76	6204 ZZV	RK-HTH 082x070/47x12-70-Z	47	12	640
HTH 82x72/20-72K	82	72	20	72	6204 ZZ	RK-HTH 082x072/47x14-72-Z	47	14	660
HTH 82x72/20-74K	82	72	20	74	6204 ZZV	RK-HTH 082x072/47x14-72-Z	47	14	660
HTH 82x72/20-78K	82	72	20	78	6204 ZZV	RK-HTH 082x072/47x14-72-Z	47	14	660
HTH 82x80/20-80K	82	80	20	80	6204 ZZ	RK-HTH 082x080/47x14-80-Z	47	14	730
HTH 82x82/20-86K	82	82	20	86	6204 ZZV	RK-HTH 082x082/47x13-82-Z	47	13	750
HTH 82x89/20-82K	82	89	20	82	6204 ZZ	RK-HTH 082x089/47x18-89-Z	47	17,5	820
HTH 82x90/20-90K	82	90	20	90	6204 ZZ	RK-HTH 082x090/47x14-90-Z	47	14	830
HTH 82x90/20-96K	82	90	20	96	6204 ZZV	RK-HTH 082x090/47x14-90-Z	47	14	830
HTH 82x98/20-98K	82	98	20	98	6204 ZZ	RK-HTH 082x098/47x14-98-Z	47	14	910
HTH 82x100/20-96K	82	100	20	96	6204 ZZ	RK-HTH 082x100/47x16-100-Z	47	16	920
HTH 82x100/20-100K	82	100	20	100	6204 ZZ	RK-HTH 082x100/47x14-100-Z	47	14	920
HTH 82x100/20-104K	82	100	20	104	6204 ZZV	RK-HTH 082x100/47x14-100-Z	47	14	920
HTH 83x83/25-83K	83	83	25	83	6205 ZZ	RK-HTH 083x083/52x15-83-Z	52	15	780
HTH 83x115/30-114K	83	115	30	114	6206 ZZ	RK-HTH 083x115/62x17-115-Z	62	16,5	1 070
HTH 84x74/17-78K *	84	74	17	78	6006 2RS	RK-HTH 084x074/55x23-74-Z	55	23	690
HTH 85x50/20-50K	85	50	20	50	6204 ZZ	RK-HTH 085x050/47x14-50-Z	47	14	460
HTH 85x50/25-50K	85	50	25	50	6005 ZZ	RK-HTH 085x050/47x14-50-Z	47	14	460
HTH 85x60/17-60K	85	60	17	60	6303 ZZ	RK-HTH 085x060/47x14-60-Z	47	14	560
HTH 85x60/20-60K	85	60	20	60	6204 ZZ	RK-HTH 085x060/47x14-60-Z	47	14	560
HTH 85x60/20-65K	85	60	20	65	6204 ZZV	RK-HTH 085x060/47x14-60-Z	47	14	560
HTH 85x65/20-65K	85	65	20	65	6204 ZZ	RK-HTH 085x065/47x14-65-Z	47	14	610
HTH 85x70/17-70K	85	70	17	70	6303 ZZ	RK-HTH 085x070/47x14-70-Z	47	14	660
HTH 85x70/20-70K	85	70	20	70	6204 ZZ	RK-HTH 085x070/47x14-70-Z	47	14	660
HTH 85x70/20-75K	85	70	20	75	6204 ZZV	RK-HTH 085x070/47x14-70-Z	47	14	660
HTH 85x75/17-75K	85	75	17	75	6303 ZZ	RK-HTH 085x075/47x14-75-Z	47	14	720
HTH 85x75/20-75K	85	75	20	75	6204 ZZ	RK-HTH 085x075/47x14-75-Z	47	14	720
HTH 85x75/25-75K	85	75	25	75	6005 ZZ	RK-HTH 085x075/47x14-75-Z	47	14	720

\* Polyamidiholkki

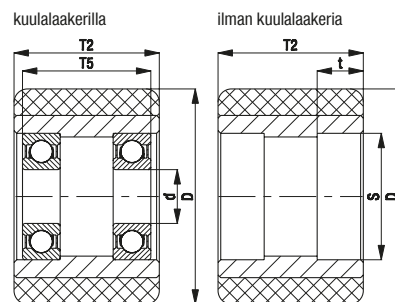
Muut mitoitukset seuraavalla sivulla



### Kuvia / vaihtoehtoja

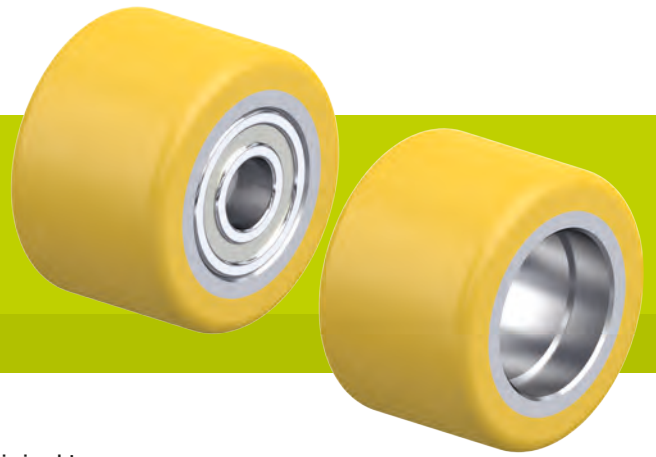
	Blickle Softhane® -polyuretaanijuoksupinta	roiskevesisuojuattu pyörä
Tekninen kuvaus sivulla	55	79
Lisänimike	HST-sarja	HTHW-sarja
Saatavuus	kysyttävä**	katso sivu 564–565

\*\* Kovuus 75 Shore A



# HTH-sarja, pyörän Ø 85x75–90x50 mm

## Haarukkavaunun pyörät, Blickle Extrathane®-polyuretaanijuoksupinta, teräskeskio



420–1 130 kg

### Juoksupinnan kovuus

92 Shore A

### Lattiatästävällisyys / käytön hiljaisuus

hyvä

### Verintävastus

erittäin hyvä

### Kulutuksen kesto

erinomainen

### Juoksupinta:

- korkealuokkainen Blickle Extrathane®-polyuretaanielastomeeri, kovuus 92 Shore A
- pieni vierintävastus
- erittäin kulutusta kestävä
- hyvä viilto- ja jatkorepeämislujuus
- väri vaaleanruskea, jälkiä jättämätön, värjäämätön
- hyvä kemiallinen kiinnitys keskioön

### Keskio:

- teräs

### Muut ominaisuudet:

- erinomainen kemiallinen kestävyys aggressiivisia aineita vastaan
- lämpötilankesto: -20 – +70 °C, lyhytaikaisesti jopa +90 °C, rajoitettu kantavuus yli +40 °C lämpötilassa

### Lisätietoja:

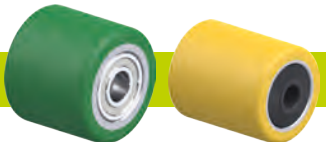
- pyöräsarja: sivu 78
- juoksupinta: sivu 55
- laakerointi: sivu 84–85
- kemiallinen kestävyys: sivu 51



Haarukkavaunun pyörät kuulalaakerilla	Pyörän Ø (D) [mm]	Pyörän leveys (T2) [mm]	Akselireiän Ø (d) [mm]	Kiinnityspituus (T5) [mm]	Kuulalaakeri	Haarukkavaunun pyörät ilman kuulalaakeria	Laakeripesän Ø (S) [mm]	Laakeripesän syvyys (t) [mm]	Kantavuus [kg]
HTH 85x75/20-77K	85	75	20	77	6204 ZZV	RK-HTH 085x075/47x14-75-Z	47	14	720
HTH 85x75/20-79K	85	75	20	79	6204 ZZV	RK-HTH 085x075/47x15-75-Z	47	15	720
HTH 85x78/20-78K	85	78	20	78	6204 ZZ	RK-HTH 085x078/47x14-78-Z	47	14	740
HTH 85x80/17-82K	85	80	17	82	6303 ZZ	RK-HTH 085x080/47x14-80-Z	47	14	770
HTH 85x80/20-80K	85	80	20	80	6204 ZZ	RK-HTH 085x080/47x14-80-Z	47	14	770
HTH 85x80/20-85K	85	80	20	85	6204 ZZV	RK-HTH 085x080/47x14-80-Z	47	14	770
HTH 85x80/25-74K	85	80	25	74	6205 ZZ	RK-HTH 085x080/52x18-80-Z	52	18	770
HTH 85x80/25-80K	85	80	25	80	6005 ZZ	RK-HTH 085x080/47x14-80-Z	47	14	770
HTH 85x80/25-85K	85	80	25	85	6005 ZZV	RK-HTH 085x080/47x14-80-Z	47	14	770
HTH 85x85/20-85K	85	85	20	85	6204 ZZ	RK-HTH 085x085/47x14-85-Z	47	14	820
HTH 85x85/25-85K	85	85	25	85	6005 ZZ	RK-HTH 085x085/47x14-85-Z	47	14	820
HTH 85x87/17-89K	85	87	17	89	6303 ZZ	RK-HTH 085x087/47x14-87-Z	47	14	830
HTH 85x90/17-90K	85	90	17	90	6303 ZZ	RK-HTH 085x090/47x14-90-Z	47	14	850
HTH 85x90/20-90K	85	90	20	90	6204 ZZ	RK-HTH 085x090/47x14-90-Z	47	14	850
HTH 85x95/20-95K	85	95	20	95	6204 ZZ	RK-HTH 085x095/47x14-95-Z	47	14	910
HTH 85x95/20-100K	85	95	20	100	6204 ZZV	RK-HTH 085x095/47x14-95-Z	47	14	910
HTH 85x100/17-100K	85	100	17	100	6303 ZZ	RK-HTH 085x100/47x14-100-Z	47	14	960
HTH 85x100/20-100K	85	100	20	100	6204 ZZ	RK-HTH 085x100/47x14-100-Z	47	14	960
HTH 85x100/20-102K	85	100	20	102	6204 ZZV	RK-HTH 085x100/47x14-100-Z	47	14	960
HTH 85x100/20-104K	85	100	20	104	6204 ZZV	RK-HTH 085x100/47x15-100-Z	47	15	960
HTH 85x100/25-100K	85	100	25	100	6005 ZZ	RK-HTH 085x100/47x14-100-Z	47	14	960
HTH 85x100/25-104K	85	100	25	104	6005 ZZV	RK-HTH 085x100/47x14-100-Z	47	14	960
HTH 85x105/25-110K	85	105	25	110	6005 ZZV	RK-HTH 085x105/47x13-105-Z	47	12,5	1 010
HTH 85x110/25-110K	85	110	25	110	6005 ZZ	RK-HTH 085x110/47x14-110-Z	47	14	1 060
HTH 85x110/25-114K	85	110	25	114	6005 ZZV	RK-HTH 085x110/47x14-110-Z	47	14	1 060
HTH 85x120/25-124K	85	120	25	124	6005 ZZV	RK-HTH 085x120/47x14-120-Z	47	14	1 130
HTH 90x42/20-40K	90	42	20	40	6204 ZZ	RK-HTH 090x042/47x15-42-Z	47	15	420
HTH 90x50/20-48K	90	50	20	48	6204 ZZ	RK-HTH 090x050/47x15-50-Z	47	15	500

Muita mitoituksia saatavana kysyttäessä

### Kuvia / vaihtoehtoja



Blickle Softhane®-polyuretaanijuoksupinta

roisvevisuojattu pyörä

Tekninen kuvaus sivulla

55

79

Lisänimike

HST-sarja

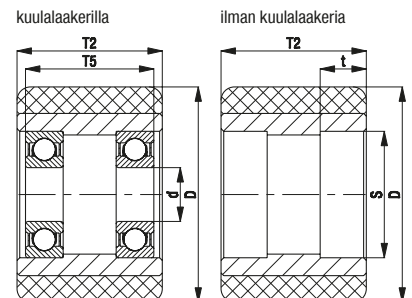
HTHW-sarja

Saatavuus

kysyttävä\*

katso sivu 564–565

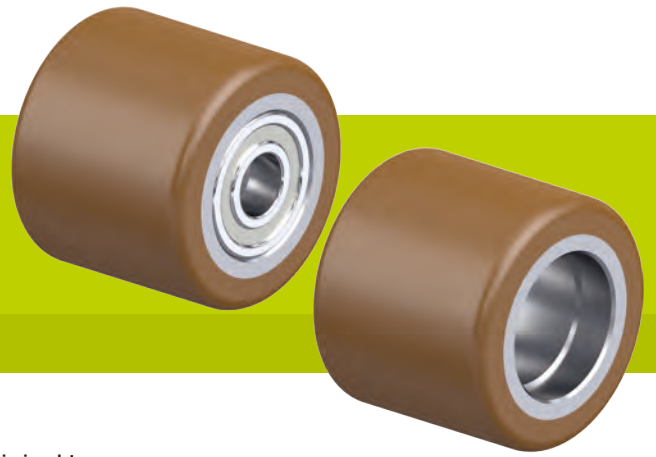
\* Kovuus 75 Shore A





## HB-sarja

### Haarukkavaunun pyörät, Blickle Besthane®-polyuretaanijuoksupinta, teräskeskio



550–960 kg

#### Juoksupinnan kovuus

92 Shore A

#### Lattiatästävällisyys / käytön hiljaisuus

hyvä

#### Verintävastus

erinomainen

#### Kulutuksen kesto

erinomainen

#### Juoksupinta:

- korkealuokkainen Blickle Besthane® -polyuretaanielastomeeri, kovuus 92 Shore A
- erittäin pieni vierintävastus
- **hyvä dynaaminen kuormitettavuus**
- erittäin kulutusta kestävä
- hyvä viilto- ja jatkorepeämislujuus
- väri ruskea, jälkiä jättämätön, värjäämätön
- hyvä kemiallinen kiinnitys keskiöön

#### Keskio:

- teräs

#### Muut ominaisuudet:

- erinomainen kemiallinen kestävyys aggressiivisia aineita vastaan
- lämpötilankesto: -20 – +70 °C, lyhytaikaisesti jopa +90 °C, rajoitettu kantavuus yli +40 °C lämpötilassa

#### Lisätietoja:

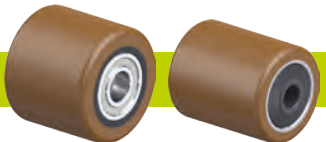
- pyöräsarja: sivu 78
- juoksupinta: sivu 56
- laakerointi: sivu 84–85
- kemiallinen kestävyys: sivu 51



Haarukkavaunun pyörät kuulalaakerilla	Pyörän Ø (D) [mm]	Pyörän leveys (T2) [mm]	Akselireiän Ø (d) [mm]	Kiinnityspituus (T5) [mm]	Kuulalaakeri	Haarukkavaunun pyörät ilman kuulalaakeria	Laakeripesän Ø (S) [mm]	Laakeripesän syvyys (t) [mm]	Kantavuus [kg]
HB 80x70/20-70K	80	70	20	70	6204 ZZ	RK-HB 080x070/47x14-70-Z	47	14	630
HB 82x60/20-60K	82	60	20	60	6204 ZZ	RK-HB 082x060/47x14-60-Z	47	14	550
HB 82x60/25-60K	82	60	25	60	6005 ZZ	RK-HB 082x060/47x14-60-Z	47	14	550
HB 82x65/20-65K	82	65	20	65	6204 ZZ	RK-HB 082x065/47x14-65-Z	47	14	590
HB 82x65/20-71K	82	65	20	71	6204 ZZV	RK-HB 082x065/47x14-65-Z	47	14	590
HB 82x70/20-70K	82	70	20	70	6204 ZZ	RK-HB 082x070/47x14-70-Z	47	14	640
HB 82x70/20-72K	82	70	20	72	6204 ZZV	RK-HB 082x070/47x14-70-Z	47	14	640
HB 82x100/20-100K	82	100	20	100	6204 ZZ	RK-HB 082x100/47x14-100-Z	47	14	920
HB 82x100/20-104K	82	100	20	104	6204 ZZV	RK-HB 082x100/47x14-100-Z	47	14	920
HB 85x60/17-60K	85	60	17	60	6303 ZZ	RK-HB 085x060/47x14-60-Z	47	14	560
HB 85x60/20-60K	85	60	20	60	6204 ZZ	RK-HB 085x060/47x14-60-Z	47	14	560
HB 85x60/20-65K	85	60	20	65	6204 ZZV	RK-HB 085x060/47x14-60-Z	47	14	560
HB 85x70/17-70K	85	70	17	70	6303 ZZ	RK-HB 085x070/47x14-70-Z	47	14	660
HB 85x70/20-70K	85	70	20	70	6204 ZZ	RK-HB 085x070/47x14-70-Z	47	14	660
HB 85x70/20-75K	85	70	20	75	6204 ZZV	RK-HB 085x070/47x14-70-Z	47	14	660
HB 85x75/17-75K	85	75	17	75	6303 ZZ	RK-HB 085x075/47x14-75-Z	47	14	720
HB 85x75/20-75K	85	75	20	75	6204 ZZ	RK-HB 085x075/47x14-75-Z	47	14	720
HB 85x75/25-75K	85	75	25	75	6005 ZZ	RK-HB 085x075/47x14-75-Z	47	14	720
HB 85x80/17-82K	85	80	17	82	6303 ZZ	RK-HB 085x080/47x14-80-Z	47	14	770
HB 85x80/20-80K	85	80	20	80	6204 ZZ	RK-HB 085x080/47x14-80-Z	47	14	770
HB 85x80/20-85K	85	80	20	85	6204 ZZV	RK-HB 085x080/47x14-80-Z	47	14	770
HB 85x80/25-80K	85	80	25	80	6005 ZZ	RK-HB 085x080/47x14-80-Z	47	14	770
HB 85x80/25-85K	85	80	25	85	6005 ZZV	RK-HB 085x080/47x14-80-Z	47	14	770
HB 85x90/17-90K	85	90	17	90	6303 ZZ	RK-HB 085x090/47x14-90-Z	47	14	850
HB 85x90/20-90K	85	90	20	90	6204 ZZ	RK-HB 085x090/47x14-90-Z	47	14	850
HB 85x100/17-100K	85	100	17	100	6303 ZZ	RK-HB 085x100/47x14-100-Z	47	14	960
HB 85x100/20-100K	85	100	20	100	6204 ZZ	RK-HB 085x100/47x14-100-Z	47	14	960
HB 85x100/20-102K	85	100	20	102	6204 ZZV	RK-HB 085x100/47x14-100-Z	47	14	960
HB 85x100/25-100K	85	100	25	100	6005 ZZ	RK-HB 085x100/47x14-100-Z	47	14	960

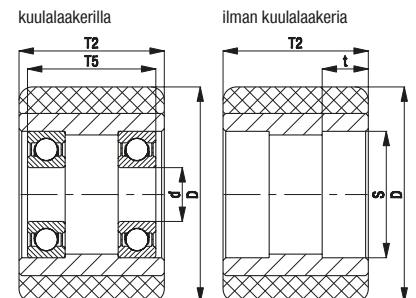
Muita mitoituksia saatavana kysyttäessä

#### Kuvia / vaihtoehtoja



hydrolyysinkestävä pyörä, polyamidikeskiö      roiskevesisuojattu pyörä

Tekninen kuvaus sivulla	56	56
Lisänimike	HPOB-sarja	HBW-sarja
Saatavuus	kysyttävä	kysyttävä



HTHW-sarja, pyörän Ø 82x60–85x80 mm

**Roiskeveesisuojatut haarukkavaunun pyörät, Blickle Extrathane®-polyuretaanijuoksupinta, teräskeskiö**



550–1 010 kg

**Juoksupinnan kovuus**

92 Shore A

**Lattiatäivällisyys / käytön hiljaisuus**

hyvä

**Verintävastus**

erittäin hyvä

**Kulutuksen kesto**

erinomainen



**Juoksupinta:**

- korkealuokkainen Blickle Extrathane® -polyuretaanielastomeeri, kovuus 92 Shore A
- pieni vierintävastus
- erittäin kulutusta kestävä
- hyvä viilto- ja jatkorepeämislujuus
- väri vaaleanruskea, jälkiä jättämätön, värjäämätön
- hyvä kemiallinen kiinnitys keskiöön

**Keskiö:**

- teräs

**Muut ominaisuudet:**

- erinomainen kemiallinen kestävyys aggressiivisia aineita vastaan
- lämpötilankesto: -20 – +70 °C, lyhytaikaisesti jopa +90 °C, rajoitettu kantavuus yli +40 °C lämpötilassa
- rakotiviesteen ja huulitiiviteen yhdistelmä suojaa laakeria optimaalisesti liialta ja roiskevedeltä

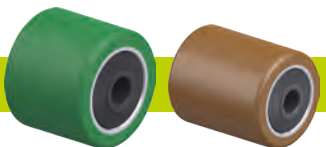
**Lisätietoja:**

- pyöräsarja: sivu 79
- juoksupinta: sivu 55
- laakerointi: sivu 84–85
- kemiallinen kestävyys: sivu 51

Haarukkavaunun pyörät	Pyörän Ø	Pyörän leveys	Kantavuus [kg]	Laakerointi	Akselireiän Ø	Kiinnityspituus
	(D) [mm]	(T2) [mm]			(d) [mm]	(T5) [mm]
HTHW 82x60/12-64K	82	60	550	kuulalaakeri	12	64
HTHW 82x60/20-64K	82	60	550	kuulalaakeri	20	64
HTHW 82x70/20-74K	82	70	640	kuulalaakeri	20	74
HTHW 82x82/20-86K	82	82	750	kuulalaakeri	20	86
HTHW 82x100/20-104K	82	100	920	kuulalaakeri	20	104
HTHW 82x110/25-115K	82	110	1 010	kuulalaakeri	25	115
HTHW 85x60/12-65K	85	60	560	kuulalaakeri	12	65
HTHW 85x60/17-65K	85	60	560	kuulalaakeri	17	65
HTHW 85x60/20-65K	85	60	560	kuulalaakeri	20	65
HTHW 85x60/25-65K	85	60	560	kuulalaakeri	25	65
HTHW 85x65/12-70K	85	65	610	kuulalaakeri	12	70
HTHW 85x65/17-70K	85	65	610	kuulalaakeri	17	70
HTHW 85x65/20-70K	85	65	610	kuulalaakeri	20	70
HTHW 85x65/25-70K	85	65	610	kuulalaakeri	25	70
HTHW 85x70/12-75K	85	70	660	kuulalaakeri	12	75
HTHW 85x70/17-75K	85	70	660	kuulalaakeri	17	75
HTHW 85x70/20-75K	85	70	660	kuulalaakeri	20	75
HTHW 85x70/25-75K	85	70	660	kuulalaakeri	25	75
HTHW 85x75/12-80K	85	75	720	kuulalaakeri	12	80
HTHW 85x75/17-80K	85	75	720	kuulalaakeri	17	80
HTHW 85x75/20-80K	85	75	720	kuulalaakeri	20	80
HTHW 85x75/25-80K	85	75	720	kuulalaakeri	25	80
HTHW 85x80/12-85K	85	80	770	kuulalaakeri	12	85
HTHW 85x80/17-82K	85	80	770	kuulalaakeri	17	82
HTHW 85x80/17-85K	85	80	770	kuulalaakeri	17	85
HTHW 85x80/20-85K	85	80	770	kuulalaakeri	20	85
HTHW 85x80/25-85K	85	80	770	kuulalaakeri	25	85

Muut mitoitukset seuraavalla sivulla

**Kuvia / vaihtoehtoja**



Blickle Softhane® -polyuretaanijuoksupinta

Blickle Besthane® -polyuretaanijuoksupinta

Tekninen kuvaus sivulla

55

56

Lisänimike

HSTW-sarja

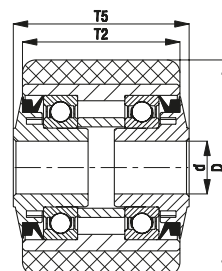
HBW-sarja

Saatavuus

kysyttävä\*

kysyttävä

\* Kovuus 75 Shore A



## HTHW-sarja, pyörän Ø 85x85–85x110 mm

**Roiskeveesisuojatut haarukkavaunun pyörät, Blickle Extrathane®-polyuretaanijuoksupinta, teräskeskiö**



820–1 060 kg

### Juoksupinnan kovuus

92 Shore A

### Lattiatäivällisyys / käytön hiljaisuus

hyvä

### Verintävastus

erittäin hyvä

### Kulutuksen kesto

erinomainen



### Juoksupinta:

- korkealuokkainen Blickle Extrathane®-polyuretaanilastomeeri, kovuus 92 Shore A
- pieni vierintävastus
- erittäin kulutusta kestävä
- hyvä viilto- ja jatkorepeämislujuus
- väri vaaleanruskeaa, jälkiä jättämätön, värjäämätön
- hyvä kemiallinen kiinnitys keskiöön

### Keskiö:

- teräs

### Muut ominaisuudet:

- erinomainen kemiallinen kestävyys aggressiivisia aineita vastaan
- lämpötilankestä: -20 – +70 °C, lyhytaikaisesti jopa +90 °C, rajoitettu kantavuus yli +40 °C lämpötilassa
- rakotiviesteen ja huultiviesteen yhdistelmä suojaa laakeria optimaalisesti liialta ja roiskevedeltä.

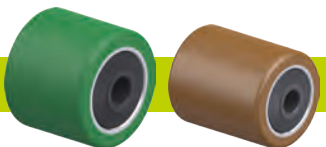
### Lisätietoja:

- pyöräsarja: sivu 79
- juoksupinta: sivu 55
- laakerointi: sivu 84–85
- kemiallinen kestävyys: sivu 51

Haarukkavaunun pyörät	Pyörän Ø	Pyörän leveys	Kantavuus [kg]	Laakerointi	Akselireiän Ø	Kiinnityspituus
	(D) [mm]	(T2) [mm]			(d) [mm]	(T5) [mm]
HTHW 85x85/12-90K	85	85	820	kuulalaakeri	12	90
HTHW 85x85/17-90K	85	85	820	kuulalaakeri	17	90
HTHW 85x85/20-90K	85	85	820	kuulalaakeri	20	90
HTHW 85x85/25-90K	85	85	820	kuulalaakeri	25	90
HTHW 85x90/12-95K	85	90	850	kuulalaakeri	12	95
HTHW 85x90/17-95K	85	90	850	kuulalaakeri	17	95
HTHW 85x90/20-95K	85	90	850	kuulalaakeri	20	95
HTHW 85x90/25-95K	85	90	850	kuulalaakeri	25	95
HTHW 85x95/12-100K	85	95	910	kuulalaakeri	12	100
HTHW 85x95/17-100K	85	95	910	kuulalaakeri	17	100
HTHW 85x95/20-100K	85	95	910	kuulalaakeri	20	100
HTHW 85x95/25-100K	85	95	910	kuulalaakeri	25	100
HTHW 85x100/12-105K	85	100	960	kuulalaakeri	12	105
HTHW 85x100/17-105K	85	100	960	kuulalaakeri	17	105
HTHW 85x100/20-105K	85	100	960	kuulalaakeri	20	105
HTHW 85x100/25-105K	85	100	960	kuulalaakeri	25	105
HTHW 85x105/12-110K	85	105	1 010	kuulalaakeri	12	110
HTHW 85x105/17-110K	85	105	1 010	kuulalaakeri	17	110
HTHW 85x105/20-110K	85	105	1 010	kuulalaakeri	20	110
HTHW 85x105/25-110K	85	105	1 010	kuulalaakeri	25	110
HTHW 85x110/12-115K	85	110	1 060	kuulalaakeri	12	115
HTHW 85x110/17-115K	85	110	1 060	kuulalaakeri	17	115
HTHW 85x110/20-115K	85	110	1 060	kuulalaakeri	20	115
HTHW 85x110/25-115K	85	110	1 060	kuulalaakeri	25	115

Muita mitoituksia saatavana kysyttäessä

### Kuvia / vaihtoehtoja



Blickle Softthane®-polyuretaanijuoksupinta

Blickle Besthane®-polyuretaanijuoksupinta

Tekninen kuvaus sivulla

55

56

Lisänimike

HSTW-sarja

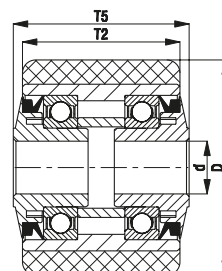
HBW-sarja

Saatavuus

kysyttävä\*

kysyttävä

\* Kovuus 75 Shore A



## HPO-sarja

### Haarukkavaunun pyörät, polyamidijuoksupinta



420–1 100 kg

#### Juoksupinnan kovuus

70 Shore D

#### Lattiatäytävällisyys / käytön hiljaisuus

tyydyttävä

#### Verintävastus

erinomainen

#### Kulutuksen kesto

hyvä

#### Haarukkavaunun pyörät:

- korkealuokkainen polyamidi 6, murtoluja, kovuus 70 Shore D
- erittäin pieni vierintävastus
- kevyt kulku tasaisella alustalla
- erittäin kulutusta kestävä
- väri luonnonvalkoinen

#### Muut ominaisuudet:

- erinomainen kemiallinen kestävyys aggressiivisia aineita vastaan
- lämpötilankesto: -20 – +80 °C, rajoitettu kantavuus yli +35 °C lämpötilassa

#### Lisätietoja:

- pyöräsarja: sivu 79
- juoksupinta: sivu 57
- laakerointi: sivu 84–85
- kemiallinen kestävyys: sivu 51

Haarukkavaunun pyörät	Pyörän Ø	Pyörän	Kantavuus	Kuulalaakeri	Akselireiän Ø	Kiinnityspituus
	(D) [mm]	leveys (T2) [mm]	[kg]		(d) [mm]	(T5) [mm]
HPO 80x61/20-67K	80	61	600	6204 ZZV	20	67
HPO 80x70/20-76K	80	70	650	6204 ZZV	20	76
HPO 80x74/20-80K	80	74	700	6204 ZZV	20	80
HPO 82x54/20-54K	82	54	600	6204 ZZ	20	54
HPO 82x54/20-60K	82	54	600	6204 ZZV	20	60
HPO 82x60/20-60K	82	60	610	6204 ZZ	20	60
HPO 82x60/25-60K	82	60	610	6005 ZZ	25	60
HPO 82x62/20-65K	82	62	620	6204 ZZV	20	65
HPO 82x64/20-64K	82	64	650	6204 ZZ	20	64
HPO 82x66/20-72K	82	66	675	6204 ZZV	20	72
HPO 82x68/20-74K	82	68	675	6204 ZZV	20	74
HPO 82x70/20-62K	82	70	700	6204 ZZ	20	62
HPO 82x70/20-70K	82	70	700	6204 ZZ	20	70
HPO 82x73/20-79K	82	73	700	6204 ZZV	20	79
HPO 82x75/20-75K	82	75	750	6204 ZZ	20	75
HPO 82x79/20-85K	82	79	800	6204 ZZV	20	85
HPO 82x80/20-80K	82	80	800	6204 ZZ	20	80
HPO 82x84/20-84K	82	84	850	6204 ZZ	20	84
HPO 82x91/20-97K	82	91	900	6204 ZZV	20	97
HPO 82x93/20-93K	82	93	900	6204 ZZ	20	93
HPO 82x98/20-98K	82	98	975	6204 ZZ	20	98
HPO 82x100/20-100K	82	100	1 000	6204 ZZ	20	100
HPO 85x40/20-40K	85	40	420	6204 ZZ	20	40
HPO 85x60/17-60K	85	60	650	6303 ZZ	17	60
HPO 85x60/20-60K	85	60	650	6204 ZZ	20	60
HPO 85x65/20-65K	85	65	700	6204 ZZ	20	65
HPO 85x70/20-70K	85	70	750	6204 ZZ	20	70
HPO 85x75/17-78K *	85	75	800	6006 2RS	17	78
HPO 85x75/20-75K	85	75	800	6204 ZZ	20	75
HPO 85x80/20-80K	85	80	850	6204 ZZ	20	80
HPO 85x85/20-85K	85	85	900	6204 ZZ	20	85
HPO 85x90/20-90K	85	90	950	6204 ZZ	20	90
HPO 85x100/17-103K *	85	100	1 100	6006 2RS	17	103
HPO 85x100/20-100K	85	100	1 100	6204 ZZ	20	100

\* Polyamidiholkki

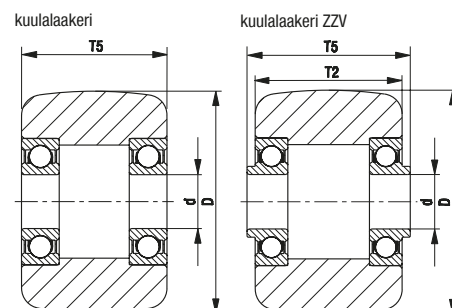
Muita mitoituksia saatavana kysyttäessä

#### Kuvia / vaihtoehtoja



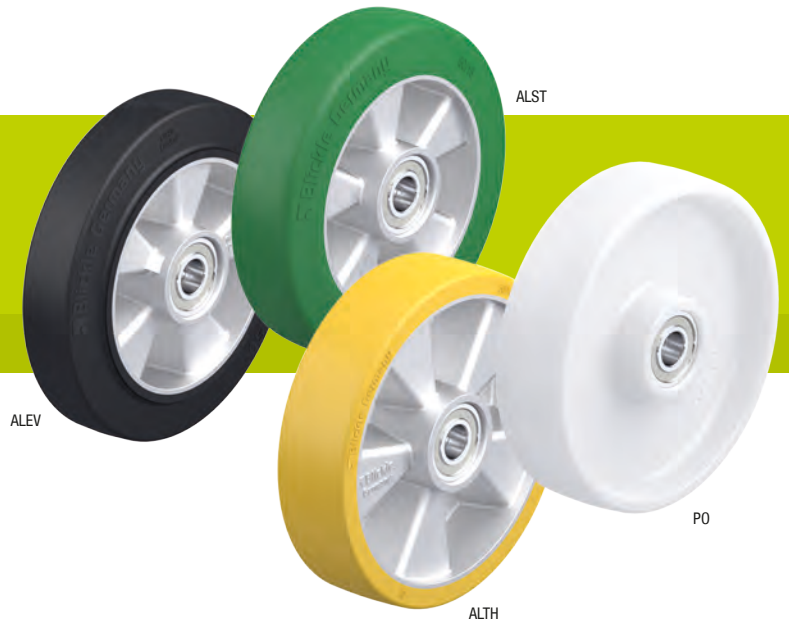
	ruostumaton kuulalaakeri pyörän navassa	valettu polyamidi korkeammille kantavuuksille
Tekninen kuvaus sivulla	84	57
Lisänimike	-XK	HGSP0-sarja
Saatavuus	kysyttävä**	kysyttävä

\*\* Joillain mitoituksilla rajoitetut kantavuudet



## ALEV, ALST, ALTH, PO-sarja Haarukkavaunun etupyörät

500–800 kg



### Pyörä: ALEV-sarja

- rengas: korkealuokkainen elastinen vierintälaatuinen "Blickle EasyRoll" -umpikumi, kovuus 65 Shore A, väri musta
- keskiö: alumiinipainevalu
- yleiskatsaus pyöräsarjoihin sivulla 63

### Pyörä: ALST-sarja

- juoksupinta: korkealuokkainen Blickle Softhane® -polyuretaanilastomeeri, kovuus 75 Shore A, väri vihreä, jälkiä jättämätön, värjäämätön
- keskiö: alumiinipainevalu
- yleiskatsaus pyöräsarjoihin sivulla 66

### Pyörä: ALTH-sarja

- juoksupinta: korkealuokkainen Blickle Extrathane® -polyuretaanilastomeeri, kovuus 92 Shore A, väri vaaleanruskea, jälkiä jättämätön, värjäämätön
- keskiö: alumiinipainevalu
- yleiskatsaus pyöräsarjoihin sivulla 65

### Pyörä: PO-sarja

- korkealuokkainen polyamidi 6, murtoluja, kovuus 70 Shore D, väri luonnonvalkoinen
- yleiskatsaus pyöräsarjoihin sivulla 69

Pyörät	Renkaan Ø (D) [mm]	Pyörän leveys (T2) [mm]	Kantavuus 4 km/h [kg]	Kantavuus 10 km/h [kg]	Laakerointi	Akselireiän Ø (d) [mm]	Navan pituus (T1) [mm]	Kiinnityspituus (T5) [mm]
<b>ALEV-sarja</b>								
ALEV 200x50/20-54K	200	50	500	250	kuulalaakeri	20	60	54
ALEV 200x50/25-50K	200	50	500	250	kuulalaakeri	25	60	50
<b>ALST-sarja</b>								
ALST 200x50/20-54K	200	50	700	300	kuulalaakeri	20	60	54
ALST 200x50/25-50K	200	50	700	300	kuulalaakeri	25	60	50
<b>ALTH-sarja</b>								
ALTH 180x50/20-54K	180	50	700	350	kuulalaakeri	20	60	54
ALTH 180x50/25-50K	180	50	700	350	kuulalaakeri	25	60	50
ALTH 200x50/20-40K	200	50	800	400	kuulalaakeri	20	50	40
ALTH 200x50/20-54K	200	50	800	400	kuulalaakeri	20	60	54
ALTH 200x50/25-36K	200	50	800	400	kuulalaakeri	25	50	36
ALTH 200x50/25-50K	200	50	800	400	kuulalaakeri	25	60	50
<b>PO-sarja</b>								
PO 200x50/20-54K	200	50	600	–	kuulalaakeri	20	60	54
PO 200x50/25-50K	200	50	600	–	kuulalaakeri	25	60	50

### Kuvia / vaihtoehtoja



ruostumaton  
kuulalaakeri  
pyörän navassa

Tekninen kuvaus sivulla

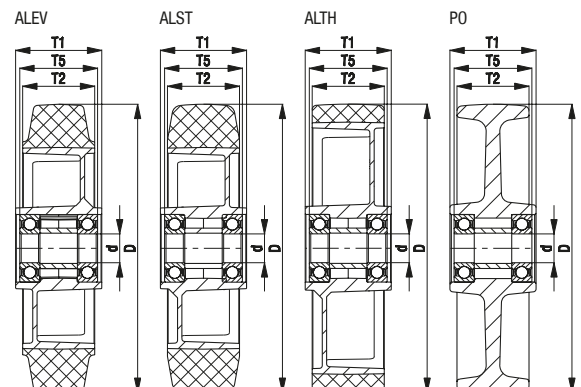
84

Lisänimike

-XK

Saatavuus

kysyttävä

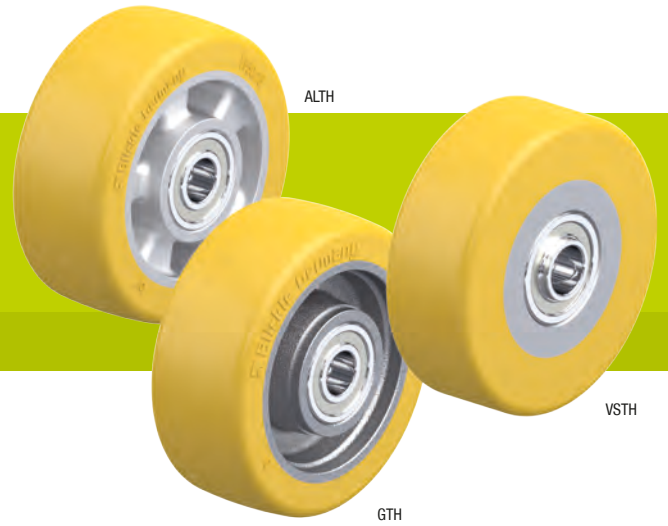


## ALTH, GTH, VSTH-sarja

### Raskaan sarjan

### Blickle Extrathane®-polyuretaanipyörät, alumiini-, valurauta- tai teräskeskiö

360–1 100 kg



#### Pyörä: ALTH-sarja

- juoksupinta: korkealuokkainen Blickle Extrathane® -polyuretaanielastomeeri, kovuus 92 Shore A, väri vaaleanruskea, jälkiä jättämätön, värjäämätön
- keskiö: alumiinipainevalu
- yleiskatsaus pyöräsarjoihin sivulla 65

#### Pyörä: GTH-sarja

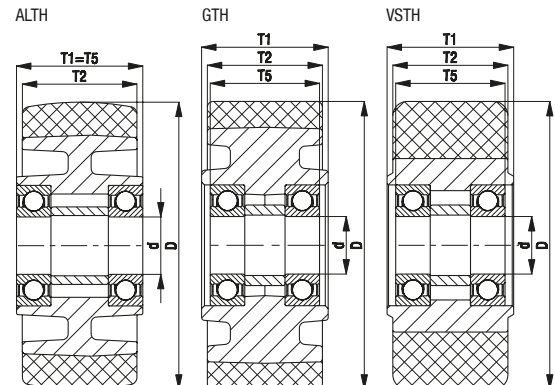
- juoksupinta: korkealuokkainen Blickle Extrathane® -polyuretaanielastomeeri, kovuus 92 Shore A, väri vaaleanruskea, jälkiä jättämätön, värjäämätön
- keskiö: tukeva suomugrafiittivalurauta, maalattu, väri hopea, rasvanippa alkaen pyörän halkaisijasta 150 mm
- yleiskatsaus pyöräsarjoihin sivulla 66

#### Pyörä: VSTH-sarja

- juoksupinta: korkealuokkainen Blickle Extrathane® -polyuretaanielastomeeri, kovuus 92 Shore A, väri vaaleanruskea, jälkiä jättämätön, värjäämätön
- keskiö: teräs
- yleiskatsaus pyöräsarjoihin sivulla 66

Pyörät	Pyörän Ø (D) [mm]	Pyörän leveys (T2) [mm]	Kantavuus 4 km/h [kg]	Kantavuus 10 km/h [kg]	Laakerointi	Akselireiän Ø (d) [mm]	Navan pituus (T1) [mm]	Kiinnityspituus (T5) [mm]
<b>ALTH-sarja</b>								
ALTH 101/15K *	100	40	420	–	kuulalaakeri	15	40	40
ALTH 140/20K	140	54	800	400	kuulalaakeri	20	60	60
<b>GTH-sarja</b>								
GTH 101/20-50K	100	50	600	–	kuulalaakeri	20	50	50
GTH 110x50/20-46K	110	50	650	–	kuulalaakeri	20	50	46
GTH 125x40/20-48K	125	40	550	–	kuulalaakeri	20	50	48
GTH 127/20-50K	125	50	700	350	kuulalaakeri	20	50	50
GTH 127/25-50K	125	50	700	350	kuulalaakeri	25	50	50
GTH 140X59/20-68K	140	59	800	400	kuulalaakeri	20	68	68
GTH 140X59/25-54K	140	59	800	400	kuulalaakeri	25	68	54
GTH 150/20-50K	150	50	800	400	kuulalaakeri	20	50	50
GTH 150/20-58K	150	50	800	400	kuulalaakeri	20	60	58
GTH 150X54/20-60K	150	54	850	420	kuulalaakeri	20	60	60
GTH 150X55/25-59K	150	55	850	420	kuulalaakeri	25	57	59
GTH 182/25K	180	65	1 100	550	kuulalaakeri	25	75	75
<b>VSTH-sarja</b>								
VSTH 100x40/20-40K	100	40	360	–	kuulalaakeri	20	40	40
VSTH 100x40/20-44K	100	40	360	–	kuulalaakeri	20	44	44
VSTH 100x40/20-43K	100	40	360	–	kuulalaakeri	20	45	43
VSTH 100x40/25-40K	100	40	360	–	kuulalaakeri	25	40	40
VSTH 120x50/25-50K	120	50	540	–	kuulalaakeri	25	50	50
VSTH 125x43/20-49K	125	43	480	–	kuulalaakeri	20	43	49

\* Vahvistettu rivillinen keskiö



## GB-sarja

### Raskaan sarjan Blickle Besthane®-polyuretaanipyörät, valurautakeskiö

450–1 200 kg

#### Juoksupinnan kovuus

92 Shore A

#### Lattiatästävyys / käytön hiljaisuus

hyvä

#### Vierintävastus

erinomainen

#### Kulutuksen kesto

erinomainen



#### Juoksupinta:

- korkealuokkainen Blickle Besthane®-polyuretaanielastomeeri, kovuus 92 Shore A
- erittäin pieni vierintävastus
- hyvä dynaaminen kuormitettavuus**
- erittäin kulutusta kestävä
- hyvä viilto- ja jatkorepeämislujuus
- väri ruskea, jälkiä jättämätön, värjäämätön
- hyvä kemiallinen kiinnitys keskiöön

#### Keskiö:

- tukeva suomugrafiittivalurauta
- rasvanippa alkaen pyörän halkaisijasta 150 mm
- maalattu, väri hopea

#### Muut ominaisuudet:

- erinomainen kemiallinen kestävyys aggressiivisia aineita vastaan
- lämpötilankesto: -20 – +70 °C, lyhytaikaisesti jopa +90 °C, rajoitettu kantavuus yli +40 °C lämpötilassa

#### Lisätietoja:

- pyöräsarja: sivu 67
- juoksupinta: sivu 56
- laakerointi: sivu 84–85
- kemiallinen kestävyys: sivu 51

Pyörät	Pyörän Ø	Pyörän	Kantavuus	Kantavuus	Kantavuus	Laakerointi	Akselireiän Ø	Navan	Kiinnityspituus
	(D) [mm]	leveys (T2) [mm]	4 km/h [kg]	10 km/h [kg]	16 km/h [kg]		(d) [mm]	pituus (T1) [mm]	(T5) [mm]
<b>GB 100/15K</b>	100	40	450	–	–	kuulalaakeri	15	40	40
<b>GB 101/20-50K</b>	100	50	600	–	–	kuulalaakeri	20	50	50
<b>GB 128/20K</b>	125	60	850	590	340	kuulalaakeri	20	60	60
<b>GB 140/20K</b>	140	54	900	630	360	kuulalaakeri	20	60	60
<b>GB 150/20-50K</b>	150	50	800	560	320	kuulalaakeri	20	50	50
<b>GB 150x54/20-60K</b>	150	54	950	660	380	kuulalaakeri	20	60	60
<b>GB 154/25-78K</b>	150	80	1 200	840	480	kuulalaakeri	25	78	78
<b>GB 182/25K</b>	180	65	1 100	770	440	kuulalaakeri	25	75	75

Huomattavasti korkeammat kantavuudet saavutettavissa täysin tasaisella lattialla

Muut mitoitukset sivulla 312

## Kuvia / vaihtoehtoja



hydrolyysinkestävä  
pyörä, valupolyami-  
dikeskiö

Tekninen kuvaus sivulla

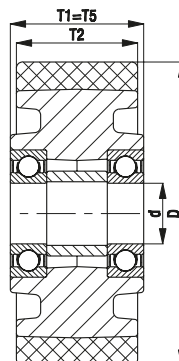
56

Lisänimike

GSPOB-sarja

Saatavuus

kysyttävä



## GVU-sarja

### Raskaan sarjan Vulkollan® -polyuretaanipyörät, valurautakeskiö

450–1 200 kg

#### Juoksupinnan kovuus

92 Shore A

#### Lattilaystävällisyys / käytön hiljaisuus

hyvä

#### Verintävastus

erittäin hyvä

#### Kulutuksen kesto

erinomainen

#### Juoksupinta:

- korkealuokkainen Vulkollan® -polyuretaanielastomeeri, kovuus 92 Shore A
- pieni vierintävastus
- **hyvä dynaaminen kuormitettavuus**
- erittäin kulutusta kestävä
- hyvä viilto- ja jatkorepeämislujuus
- väri vaaleanruskea, jälkiä jättämätön, värjäämätön
- hyvä kemiallinen kiinnitys keskiöön

#### Keskiö:

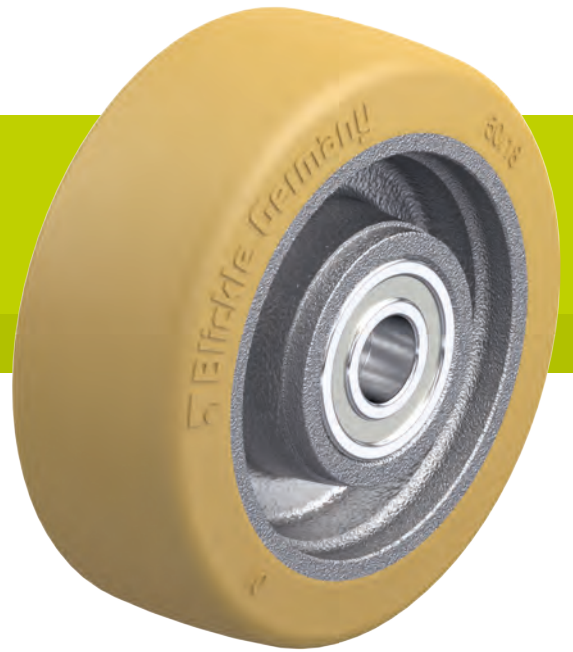
- tukeva suomugrafiittivalurauta
- rasvanippa alkaen pyörän halkaisijasta 150 mm
- maalattu, väri hopea

#### Muut ominaisuudet:

- erinomainen kemiallinen kestävyys aggressiivisia aineita vastaan
- lämpötilankesto: -20 – +70 °C, lyhytaikaisesti jopa +90 °C, rajoitettu kantavuus yli +40 °C lämpötilassa

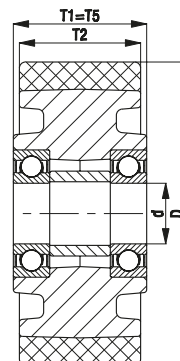
#### Lisätietoja:

- pyöräsarja: sivu 68
- juoksupinta: sivu 56
- laakerointi: sivu 84–85
- kemiallinen kestävyys: sivu 51



Pyörät	Renkaan Ø	Pyörän	Kantavuus	Kantavuus	Kantavuus	Laakerointi	Akseli- reiän Ø (d) [mm]	Navan pituus (T1) [mm]	Kiinnityspi- tuus (T5) [mm]
	(D) [mm]	leveys (T2) [mm]	4 km/h [kg]	10 km/h [kg]	16 km/h [kg]				
<b>GVU 100/15K</b>	100	40	450	–	–	kuulalaakeri	15	40	40
<b>GVU 101/20-50K</b>	100	50	600	–	–	kuulalaakeri	20	50	50
<b>GVU 128/20K</b>	125	60	850	590	340	kuulalaakeri	20	60	60
<b>GVU 140/20K</b>	140	54	900	630	360	kuulalaakeri	20	60	60
<b>GVU 150/20-50K</b>	150	50	800	560	320	kuulalaakeri	20	50	50
<b>GVU 150x54/20-60K</b>	150	54	850	590	340	kuulalaakeri	20	60	60
<b>GVU 154/25-78K</b>	150	80	1 200	840	480	kuulalaakeri	25	78	78
<b>GVU 182/25K</b>	180	65	1 100	770	440	kuulalaakeri	25	75	75

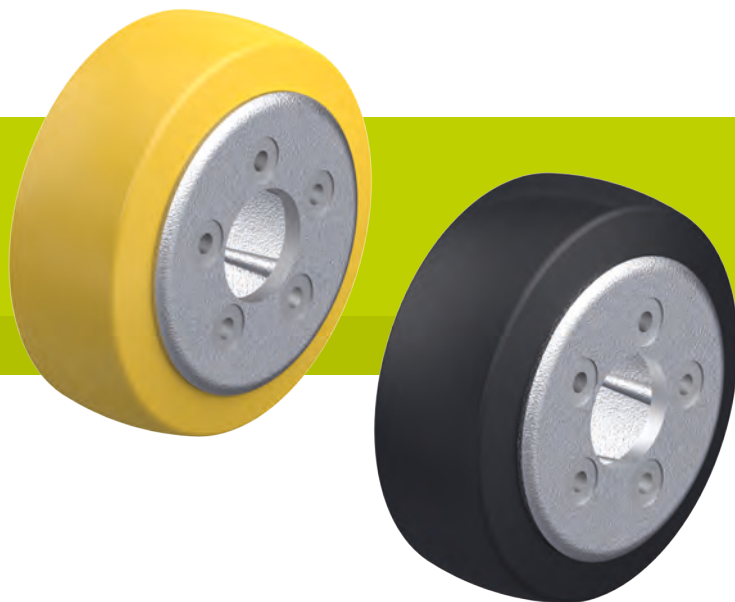
Muut mitoituset sivulla 326





## RTH, RB, REV-sarja

### Trukkipyörät



#### Pyörä: RTH-sarja

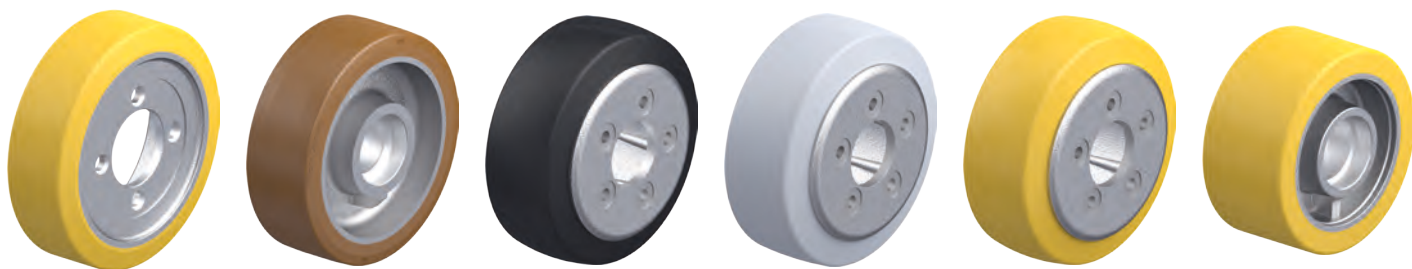
- juoksupinta: korkealuokkainen Blickle Extrathane® -polyuretaanielastomeeri, kovuus 92 Shore A, pieni vierintävastus, erittäin kulutusta kestävä, hyvä viilto- ja jatkorepeämislujuus, väri vaaleanruskea, jälkiä jättämätön, värjäämätön, hyvä kemiallinen kiinnitys keskiöön (materiaalin kuvaus sivulla 55)
- keskiö: suomu- tai pallografiittivalurauta
- yleiskatsaus pyöräsarjoihin sivulla 79

#### Pyörä: RB-sarja

- juoksupinta: korkealuokkainen Blickle Besthane® -polyuretaanielastomeeri, kovuus 92 Shore A, erittäin pieni vierintävastus, **hyvä dynaaminen kuormitettavuus**, erittäin kulutusta kestävä, hyvä viilto- ja jatkorepeämislujuus, väri ruskea, jälkiä jättämätön, värjäämätön, hyvä kemiallinen kiinnitys keskiöön (materiaalin kuvaus sivulla 56)
- keskiö: suomu- tai pallografiittivalurauta
- yleiskatsaus pyöräsarjoihin sivulla 80

#### Pyörä: REV-sarja

- rengas: korkealuokkainen elastinen vetopyörälaatuinen umpikumi, kovuus 70 Shore A, erinomainen ajomukavuus, erittäin lattiaystävällinen, hiljainen kulku, väri musta, REV 215x82/60-5-SG: jälkiä jättämätön harmaa (materiaalin kuvaus sivulla 53)
- keskiö: suomu- tai pallografiittivalurauta
- yleiskatsaus pyöräsarjoihin sivulla 79



**Atlet**

**BT**

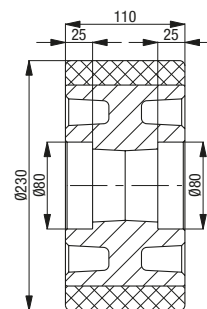
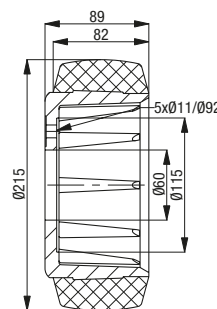
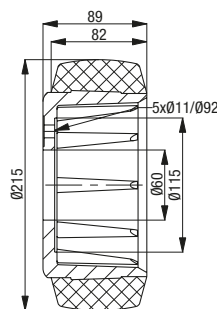
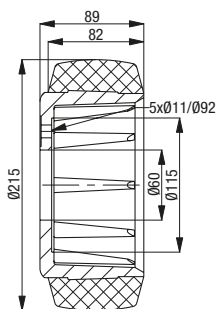
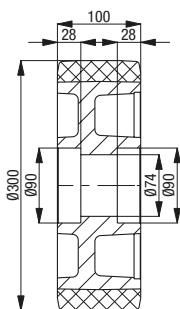
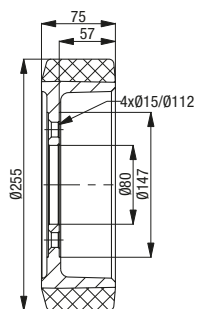
**BT**

**BT**

**BT**

**BT**

Vastaa valmistajan numeroa	Vastaa valmistajan numeroa	Vastaa valmistajan numeroa	Vastaa valmistajan numeroa	Vastaa valmistajan numeroa	Vastaa valmistajan numeroa
<b>78120</b>	<b>74559</b>	<b>129938</b>	<b>127352</b>	<b>129920</b>	<b>133862</b>
Nimike	Nimike	Nimike	Nimike	Nimike	Nimike
<b>RTH 255x75/80-4</b>	<b>RB 300x100/90x28</b>	<b>REV 215X82/60-5</b>	<b>REV 215x82/60-5-SG</b>	<b>RTH 215x82/60-5</b>	<b>RTH 230x110/80x25</b>



Muita mitoituksia saatavana kysyttäessä

## RTH, RB, REV-sarja

### Trukkipyörät



#### Pyörä: RTH-sarja

- juoksupinta: korkealuokkainen Blickle Extrathane® -polyuretaanielastomeeri, kovuus 92 Shore A, pieni vierintävastus, erittäin kulutusta kestävä, hyvä viilto- ja jatkorepeämislujuus, väri vaaleanruskea, jälkiä jättämätön, värjäämätön, hyvä kemiallinen kiinnitys keskiöön (materiaalin kuvaus sivulla 55)
- keskiö: suomu- tai pallografiittivalurauta
- yleiskatsaus pyöräsarjoihin sivulla 79

#### Pyörä: RB-sarja

- juoksupinta: korkealuokkainen Blickle Besthane® -polyuretaanielastomeeri, kovuus 92 Shore A, erittäin pieni vierintävastus, **hyvä dynaaminen kuormitettavuus**, erittäin kulutusta kestävä, hyvä viilto- ja jatkorepeämislujuus, väri ruskea, jälkiä jättämätön, värjäämätön, hyvä kemiallinen kiinnitys keskiöön (materiaalin kuvaus sivulla 56)
- keskiö: suomu- tai pallografiittivalurauta
- yleiskatsaus pyöräsarjoihin sivulla 80

#### Pyörä: REV-sarja

- rengas: korkealuokkainen elastinen vetopyörälaatuinen umpikumi, kovuus 70 Shore A, erinomainen ajomukavuus, erittäin lattiaistävällinen, hiljainen kulku, väri musta (materiaalin kuvaus sivulla 53)
- keskiö: suomu- tai pallografiittivalurauta
- yleiskatsaus pyöräsarjoihin sivulla 79



**BT**



**BV**



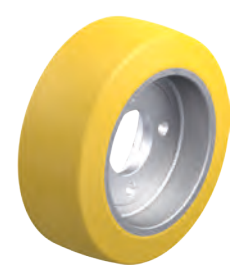
**BV**



**BV**

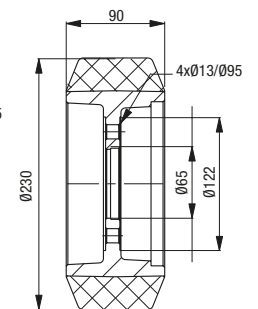
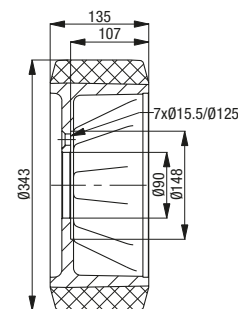
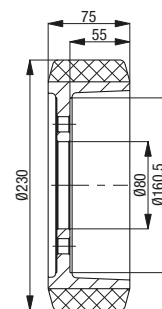
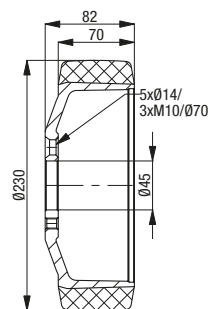
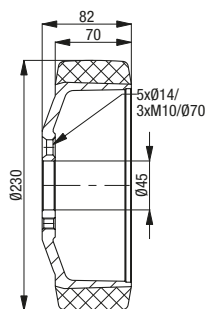
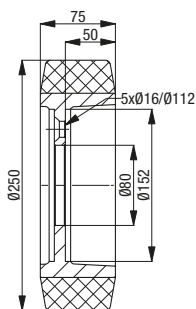


**Fenwick-Linde**



**Fenwick-Linde**

Vastaa valmistajan numeroa	Vastaa valmistajan numeroa	Vastaa valmistajan numeroa	Vastaa valmistajan numeroa	Vastaa valmistajan numeroa	Vastaa valmistajan numeroa
138457	3070056	3070053	3070068	29903814	39902305
Nimike	Nimike	Nimike	Nimike	Nimike	Nimike
RTH 250x75/80-5	REV 230x70/45-5+3	RTH 230x70/45-5+3	RTH 230x75/80-6	RB 343x135/90-7	RTH 230x90/65-4



Muita mitoituksia saatavana kysyttäessä

## RTH, RB, REV-sarja

### Trukkipyörät



#### Pyörä: RTH-sarja

- juoksupinta: korkealuokkainen Blickle Extrathane® -polyuretaanielastomeeri, kovuus 92 Shore A, pieni vierintävastus, erittäin kulutusta kestävä, hyvä viilto- ja jatkorepeämisluku, väri vaaleanruskea, jälkiä jättämätön, värjäämätön, hyvä kemiallinen kiinnitys keskiöön (materiaalin kuvaus sivulla 55)
- keskiö: suomu- tai pallografiittivalurauta
- yleiskatsaus pyöräsarjoihin sivulla 79

#### Pyörä: RB-sarja

- juoksupinta: korkealuokkainen Blickle Besthane® -polyuretaanielastomeeri, kovuus 92 Shore A, erittäin pieni vierintävastus, **hyvä dynaaminen kuormitettavuus**, erittäin kulutusta kestävä, hyvä viilto- ja jatkorepeämisluku, väri ruskea, jälkiä jättämätön, värjäämätön, hyvä kemiallinen kiinnitys keskiöön (materiaalin kuvaus sivulla 56)
- keskiö: suomu- tai pallografiittivalurauta
- yleiskatsaus pyöräsarjoihin sivulla 80

#### Pyörä: REV-sarja

- rengas: korkealuokkainen elastinen vetopyörälaatuinen umpikumi, kovuus 70 Shore A, erinomainen ajomukavuus, erittäin lattiaistävällinen, hiljainen kulku, väri musta (materiaalin kuvaus sivulla 53)
- keskiö: suomu- tai pallografiittivalurauta
- yleiskatsaus pyöräsarjoihin sivulla 79



Fenwick-Linde



Fenwick-Linde



Fenwick-Linde



Fenwick-Linde

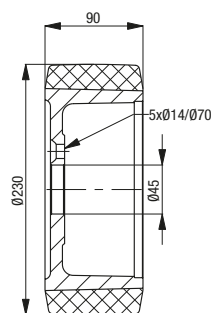
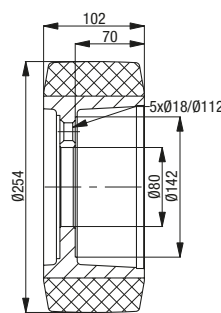
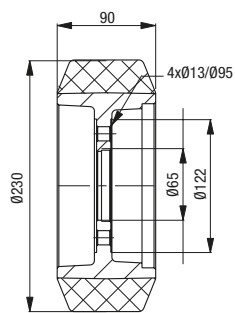
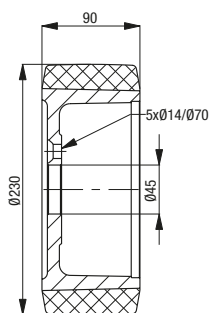
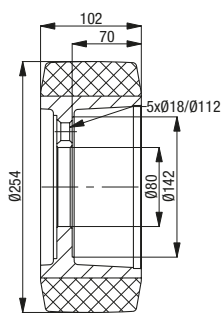
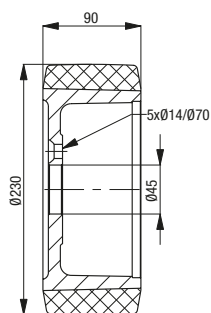


Fenwick-Linde



Fenwick-Linde

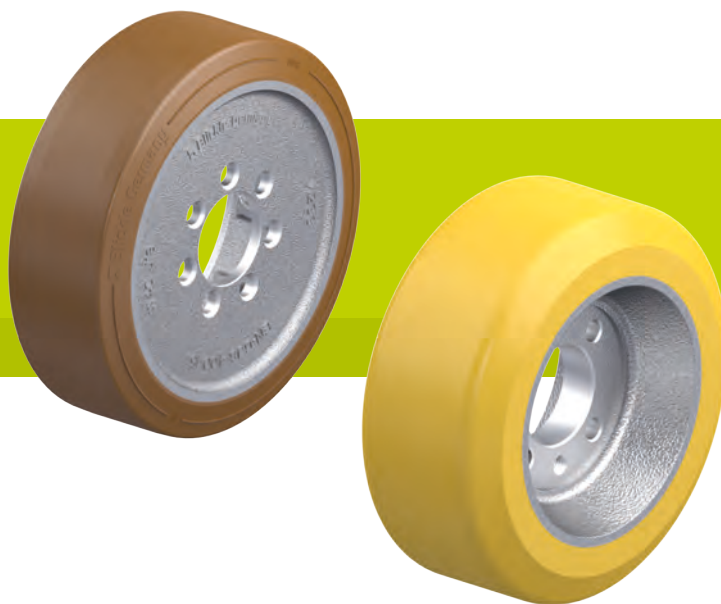
Vastaa valmistajan numeroa	Vastaa valmistajan numeroa	Vastaa valmistajan numeroa	Vastaa valmistajan numeroa	Vastaa valmistajan numeroa	Vastaa valmistajan numeroa
39933826	39902311	39933824	39902310	39902308	39933826
Nimike	Nimike	Nimike	Nimike	Nimike	Nimike
RB 230x90/45-5	RB 254x102/80-5	REV 230x90/45-5	REV 230x90/65-4	REV 254x102/80-5	RTH 230x90/45-5



Muita mitoituksia saatavana kysyttäessä

## RTH, RB, REV-sarja

### Trukkipyörät



#### Pyörä: RTH-sarja

- juoksupinta: korkealuokkainen Blickle Extrathane® -polyuretaanielastomeeri, kovuus 92 Shore A, pieni vierintävastus, erittäin kulutusta kestävä, hyvä viilto- ja jatkorepeämislujuus, väri vaaleanruskea, jälkiä jättämätön, värjäämätön, hyvä kemiallinen kiinnitys keskiöön (materiaalin kuvaus sivulla 55)
- keskiö: suomu- tai pallografiittivalurauta
- yleiskatsaus pyöräsarjoihin sivulla 79

#### Pyörä: RB-sarja

- juoksupinta: korkealuokkainen Blickle Besthane® -polyuretaanielastomeeri, kovuus 92 Shore A, erittäin pieni vierintävastus, **hyvä dynaaminen kuormitettavuus**, erittäin kulutusta kestävä, hyvä viilto- ja jatkorepeämislujuus, väri ruskea, jälkiä jättämätön, värjäämätön, hyvä kemiallinen kiinnitys keskiöön (materiaalin kuvaus sivulla 56)
- keskiö: suomu- tai pallografiittivalurauta
- yleiskatsaus pyöräsarjoihin sivulla 80

#### Pyörä: REV-sarja

- renkas: korkealuokkainen elastinen vetopyörälaatuinen umpikumi, kovuus 70 Shore A, erinomainen ajomukavuus, erittäin lattiaystävällinen, hiljainen kulku, väri musta (materiaalin kuvaus sivulla 53)
- keskiö: suomu- tai pallografiittivalurauta
- yleiskatsaus pyöräsarjoihin sivulla 79



Fenwick-Linde

Jungheinrich

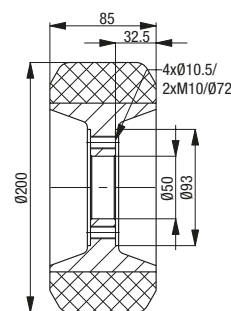
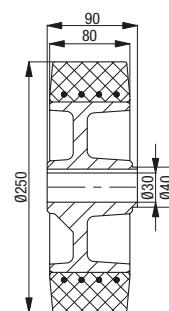
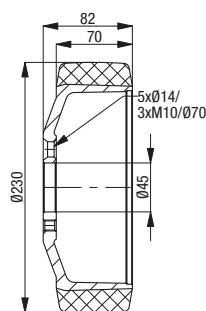
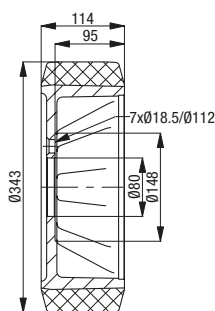
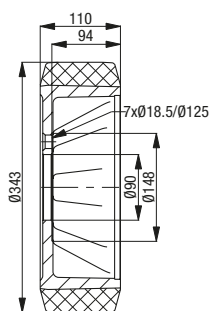
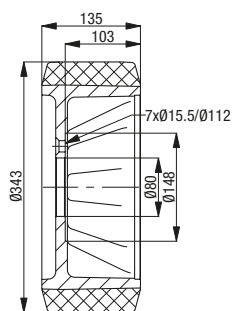
Jungheinrich

Jungheinrich

Jungheinrich

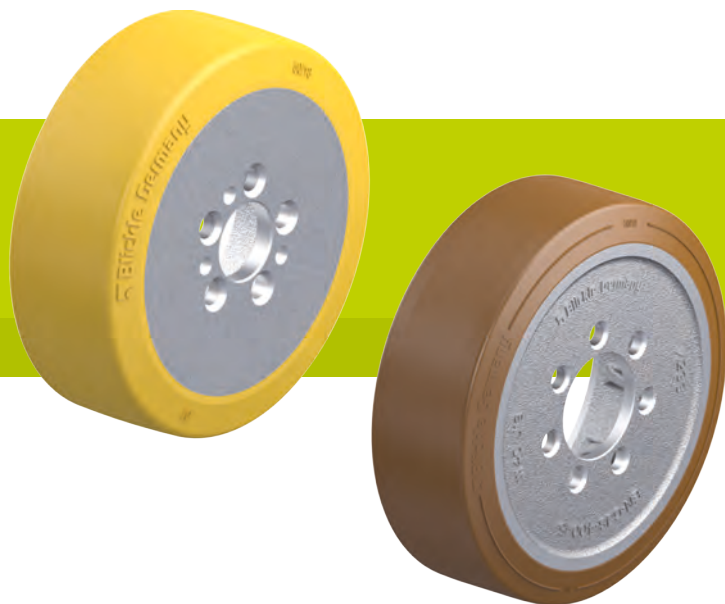
Jungheinrich

Vastaa valmistajan numeroa	Vastaa valmistajan numeroa	Vastaa valmistajan numeroa	Vastaa valmistajan numeroa	Vastaa valmistajan numeroa	Vastaa valmistajan numeroa
9815054219	51130049	6313503	6319050	7130113	6315408
Nimike	Nimike	Nimike	Nimike	Nimike	Nimike
RB 343x135/80-7	RB 343x110/90-7	RB 343x114/80-7	REV 230x70/45-5+3	REV 250x80/30-90-N	RTH 200x85/50-4+2



## RTH, RB-sarja

### Trukkipyörät



#### Pyörä: RTH-sarja

- juoksupinta: korkealuokkainen Blickle Extrathane® -polyuretaanielastomeeri, kovuus 92 Shore A, pieni vierintävastus, erittäin kulutusta kestävä, hyvä viilto- ja jatkorepeämislujuus, väri vaaleanruskea, jälkiä jättämätön, värjäämätön, hyvä kemiallinen kiinnitys keskiöön (materiaalin kuvaus sivulla 55)
- keskiö: suomu- tai pallografiittivalurauta
- yleiskatsaus pyöräsarjoihin sivulla 79

#### Pyörä: RB-sarja

- juoksupinta: korkealuokkainen Blickle Besthane® -polyuretaanielastomeeri, kovuus 92 Shore A, erittäin pieni vierintävastus, **hyvä dynaaminen kuormitettavuus**, erittäin kulutusta kestävä, hyvä viilto- ja jatkorepeämislujuus, väri ruskea, jälkiä jättämätön, värjäämätön, hyvä kemiallinen kiinnitys keskiöön (materiaalin kuvaus sivulla 56)
- keskiö: suomu- tai pallografiittivalurauta
- yleiskatsaus pyöräsarjoihin sivulla 80



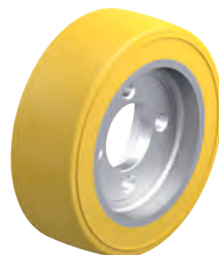
Jungheinrich



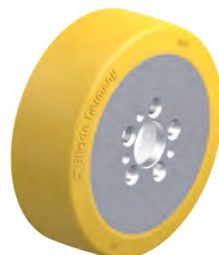
Jungheinrich



Jungheinrich



Jungheinrich

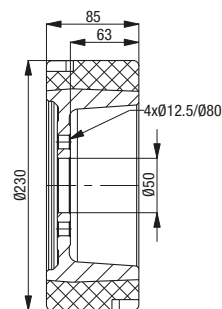
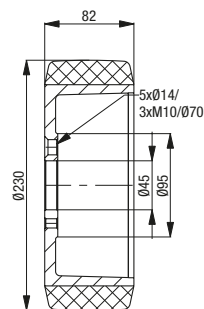
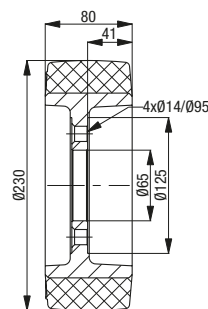
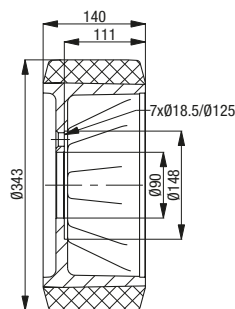
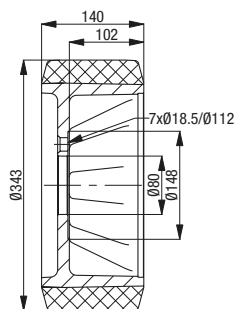
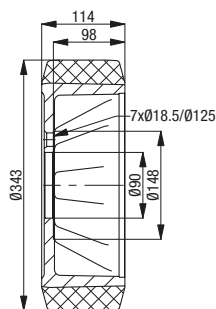


Jungheinrich



Jungheinrich

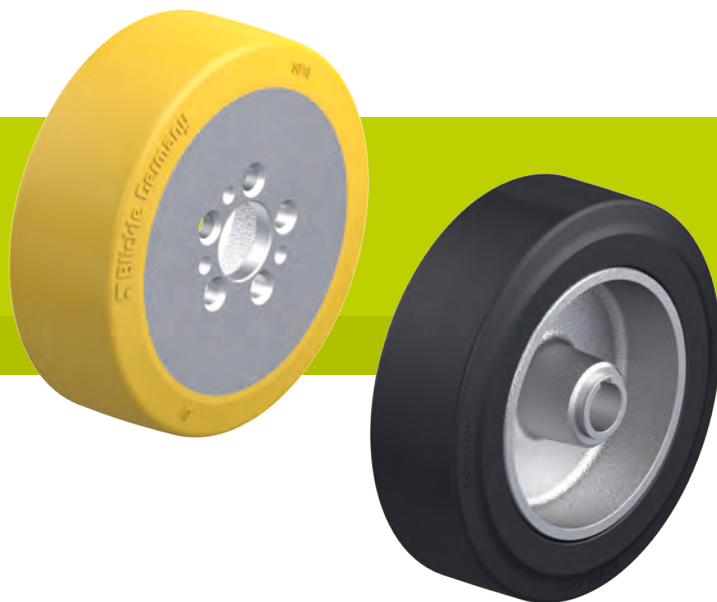
Vastaa valmistajan numeroa	Vastaa valmistajan numeroa	Vastaa valmistajan numeroa	Vastaa valmistajan numeroa	Vastaa valmistajan numeroa	Vastaa valmistajan numeroa
50262633	63145890	50429920	77800067	63215600	7134004
Nimike	Nimike	Nimike	Nimike	Nimike	Nimike
RB 343x114/90-7	RB 343x140/80-7	RB 343x140/90-7	RTH 230x80/65-4-75SH	RTH 230x82/45-5+3	RTH 230x85/50-4-GL



Muita mitoituksia saatavana kysyttäessä

## RTH, REV, RVU-sarja

### Trukkipyörät



#### Pyörä: RTH-sarja

- juoksupinta: korkealuokkainen Blickle Extrathane® -polyuretaanielastomeeri, kovuus 92 Shore A, pieni vierintävastus, erittäin kulutusta kestävä, hyvä viilto- ja jatkorepeämislujuus, väri vaaleanruskea, jälkiä jättämätön, värjäämätön, hyvä kemiallinen kiinnitys keskiöön (materiaalin kuvaus sivulla 55)
- keskiö: suomu- tai pallografiittivalurauta
- yleiskatsaus pyöräsarjoihin sivulla 79

#### Pyörä: REV-sarja

- rengas: korkealuokkainen elastinen vetopyöräalaatuinen umpikumi, kovuus 70 Shore A, erinomainen ajomukavuus, erittäin lattiaistävällinen, hiljainen kulku, väri musta (materiaalin kuvaus sivulla 53)
- keskiö: suomu- tai pallografiittivalurauta
- yleiskatsaus pyöräsarjoihin sivulla 79

#### Pyörä: RVU-sarja

- juoksupinta: korkealuokkainen Vulkollan® -polyuretaanielastomeeri, kovuus 92 Shore A, pieni vierintävastus, **hyvä dynaaminen kuormitettavuus**, erittäin kulutusta kestävä, hyvä viilto- ja jatkorepeämislujuus, väri vaaleanruskea, jälkiä jättämätön, hyvä kemiallinen kiinnitys keskiöön (materiaalin kuvaus sivulla 56)
- keskiö: suomu- tai pallografiittivalurauta
- yleiskatsaus pyöräsarjoihin sivulla 80



Jungheinrich

Loc

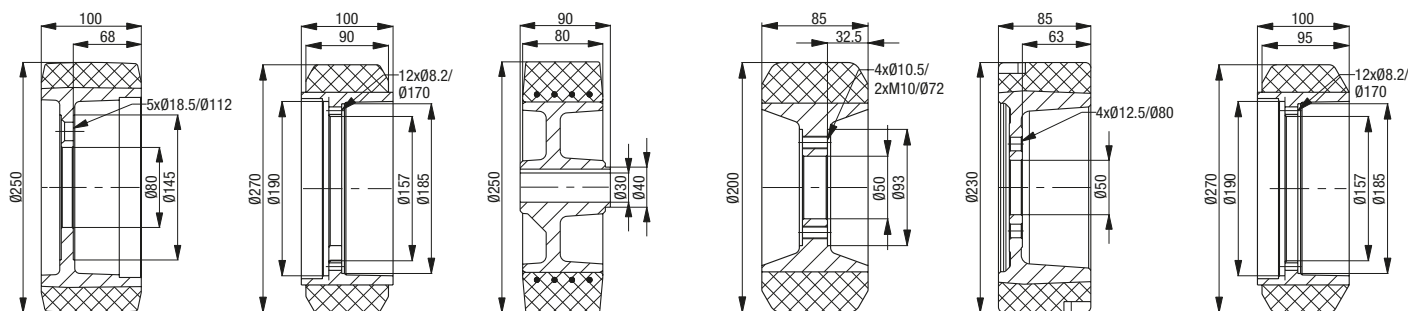
Mic

Mic

Mic

Mic

Vastaa valmistajan numeroa	Vastaa valmistajan numeroa	Vastaa valmistajan numeroa	Vastaa valmistajan numeroa	Vastaa valmistajan numeroa	Vastaa valmistajan numeroa
9903813	539134	28862	506318547	58259	200117240
Nimike	Nimike	Nimike	Nimike	Nimike	Nimike
RVU 250x100/80-5	RTH 270x90/157-12	REV 250x80/30-90-N	RTH 200x85/50-4+2	RTH 230x85/50-4-GL	RTH 270x95/157-12



Muita mitoituksia saatavana kysyttäessä

# RTH-sarja

## Trukkipyörät

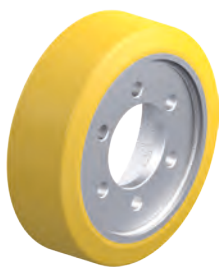


### Pyörä: RTH-sarja

- juoksupinta: korkealuokkainen Blickle Extrathane® -polyuretaanielastomeeri, kovuus 92 Shore A, pieni vierintävastus, erittäin kulutusta kestävä, hyvä viilto- ja jatkorepeämislujuus, väri vaaleanruskea, jälkiä jättämätön, värjäämätön, hyvä kemiallinen kiinnitys keskiöön (materiaalin kuvaus sivulla 55)
- keskiö: suomu- tai pallografiittivalurauta
- yleiskatsaus pyöräsarjoihin sivulla 79



**Pimespo**



**Pimespo**



**Pimespo**



**Prat**

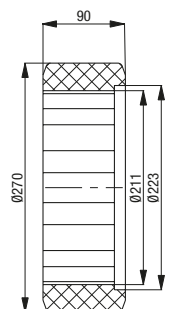
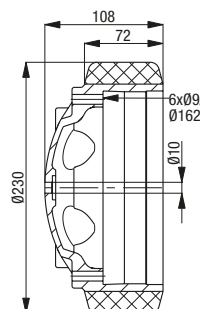
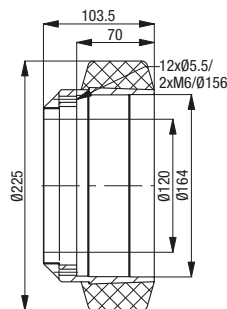
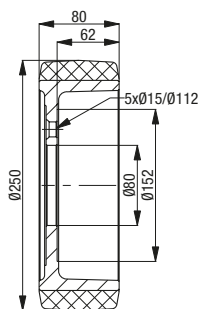
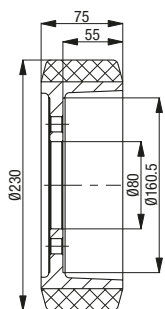
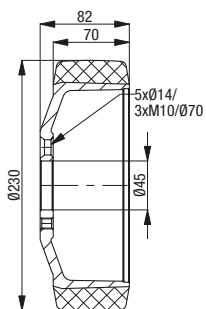


**Prat**



**Steinbock**

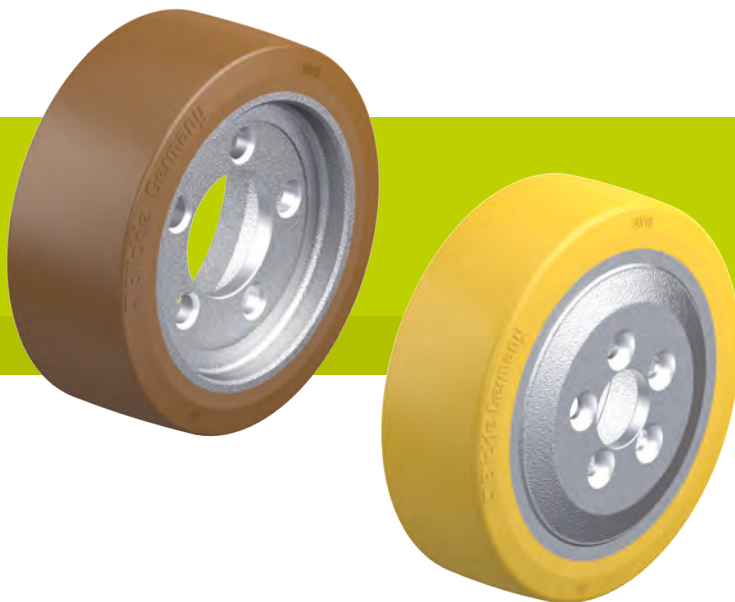
Vastaa valmistajan numeroa	Vastaa valmistajan numeroa	Vastaa valmistajan numeroa	Vastaa valmistajan numeroa	Vastaa valmistajan numeroa	Vastaa valmistajan numeroa
95309393	95309172	81504005	68352	55667	29093
Nimike	Nimike	Nimike	Nimike	Nimike	Nimike
RTH 230x70/45-5+3	RTH 230x75/80-6	RTH 250x80/80-5-PI	RTH 225x70/120-12-P	RTH 230x72/10-6-P	RTH 270x90/211



Muita mitoituksia saatavana kysyttäessä

## RTH, RB, RVU-sarja

### Trukkipyörät



#### Pyörä: RTH-sarja

- juoksupinta: korkealuokkainen Blickle Extrathane® -polyuretaanielastomeeri, kovuus 92 Shore A, pieni vierintävastus, erittäin kulutusta kestävä, hyvä viilto- ja jatkorepeämislujuus, väri vaaleanruskea, jälkiä jättämätön, värjäämätön, hyvä kemiallinen kiinnitys keskiöön (materiaalin kuvaus sivulla 55)
- keskiö: suomu- tai pallografiittivalurauta
- yleiskatsaus pyöräsarjoihin sivulla 79

#### Pyörä: RB-sarja

- juoksupinta: korkealuokkainen Blickle Besthane® -polyuretaanielastomeeri, kovuus 92 Shore A, erittäin pieni vierintävastus, **hyvä dynaaminen kuormitettavuus**, erittäin kulutusta kestävä, hyvä viilto- ja jatkorepeämislujuus, väri ruskea, jälkiä jättämätön, värjäämätön, hyvä kemiallinen kiinnitys keskiöön (materiaalin kuvaus sivulla 56)
- keskiö: suomu- tai pallografiittivalurauta
- yleiskatsaus pyöräsarjoihin sivulla 80

#### Pyörä: RVU-sarja

- juoksupinta: korkealuokkainen Vulkollan® -polyuretaanielastomeeri, kovuus 92 Shore A, pieni vierintävastus, **hyvä dynaaminen kuormitettavuus**, erittäin kulutusta kestävä, hyvä viilto- ja jatkorepeämislujuus, väri vaaleanruskea, jälkiä jättämätön, hyvä kemiallinen kiinnitys keskiöön (materiaalin kuvaus sivulla 56)
- keskiö: suomu- tai pallografiittivalurauta
- yleiskatsaus pyöräsarjoihin sivulla 80



Still



Still



Still



Still

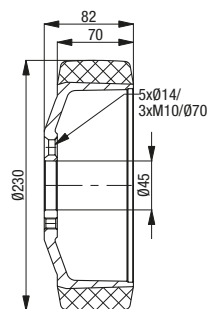
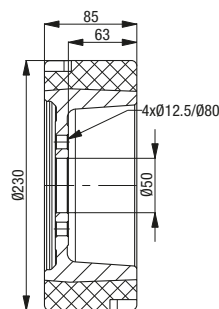
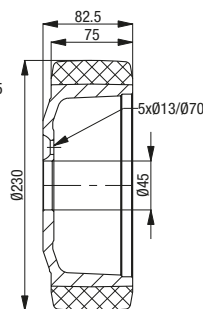
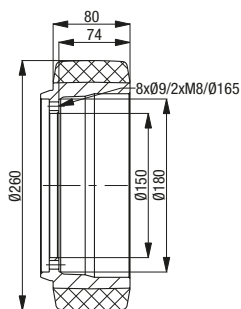
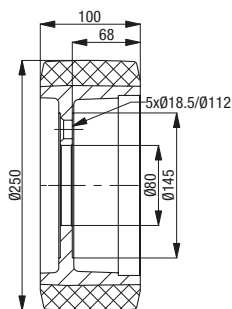
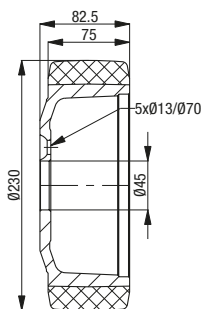


Still



Still

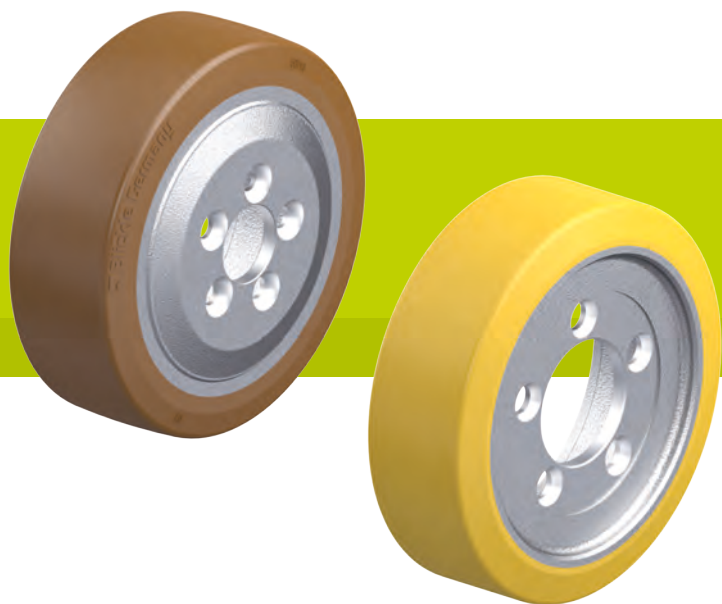
Vastaa valmistajan numeroa	Vastaa valmistajan numeroa	Vastaa valmistajan numeroa	Vastaa valmistajan numeroa	Vastaa valmistajan numeroa	Vastaa valmistajan numeroa
359920	9903803	9933831	359920	5453870	4400716
Nimike	Nimike	Nimike	Nimike	Nimike	Nimike
RB 230x75/45-5	RB 250x100/80-5	RB 260x80/150-8+2	RTH 230x75/45-5	RTH 230x85/50-4-GL	RVU 230x70/45-5+3





## RTH, RB-sarja

### Trukkipyörät



#### Pyörä: RTH-sarja

- juoksupinta: korkealuokkainen Blickle Extrathane® -polyuretaanielastomeeri, kovuus 92 Shore A, pieni vierintävastus, erittäin kulutusta kestävä, hyvä viilto- ja jatkorepeämislujuus, väri vaaleanruskea, jälkiä jättämätön, värjäämätön, hyvä kemiallinen kiinnitys keskiöön (materiaalin kuvaus sivulla 55)
- keskiö: suomu- tai pallografiittivalurauta
- yleiskatsaus pyöräsarjoihin sivulla 79

#### Pyörä: RB-sarja

- juoksupinta: korkealuokkainen Blickle Besthane® -polyuretaanielastomeeri, kovuus 92 Shore A, erittäin pieni vierintävastus, **hyvä dynaaminen kuormitettavuus**, erittäin kulutusta kestävä, hyvä viilto- ja jatkorepeämislujuus, väri ruskea, jälkiä jättämätön, värjäämätön, hyvä kemiallinen kiinnitys keskiöön (materiaalin kuvaus sivulla 56)
- keskiö: suomu- tai pallografiittivalurauta
- yleiskatsaus pyöräsarjoihin sivulla 80



**Still**



**Stöcklin**



**Wagner**

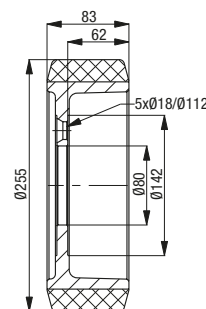
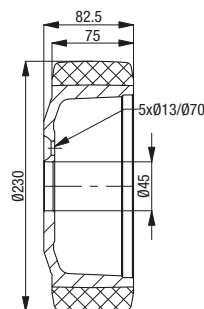
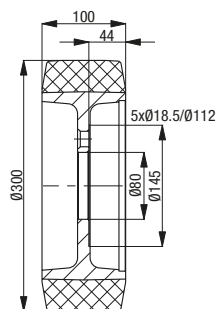
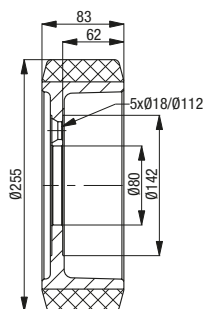
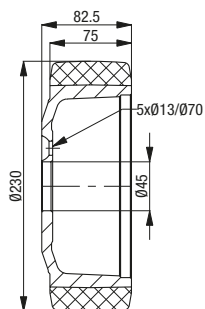


**Wagner**



**Wagner**

Vastaa valmistajan numeroa	Vastaa valmistajan numeroa	Vastaa valmistajan numeroa	Vastaa valmistajan numeroa	Vastaa valmistajan numeroa
<b>359920</b>	<b>360503</b>	<b>334295</b>	<b>359920</b>	<b>305061</b>
Nimike	Nimike	Nimike	Nimike	Nimike
<b>RTH 230x75/45-5</b>	<b>RTH 255x83/80-5</b>	<b>RB 300x100/80-5</b>	<b>RTH 230x75/45-5</b>	<b>RTH 255x83/80-5</b>



Muita mitoituksia saatavana kysyttäessä