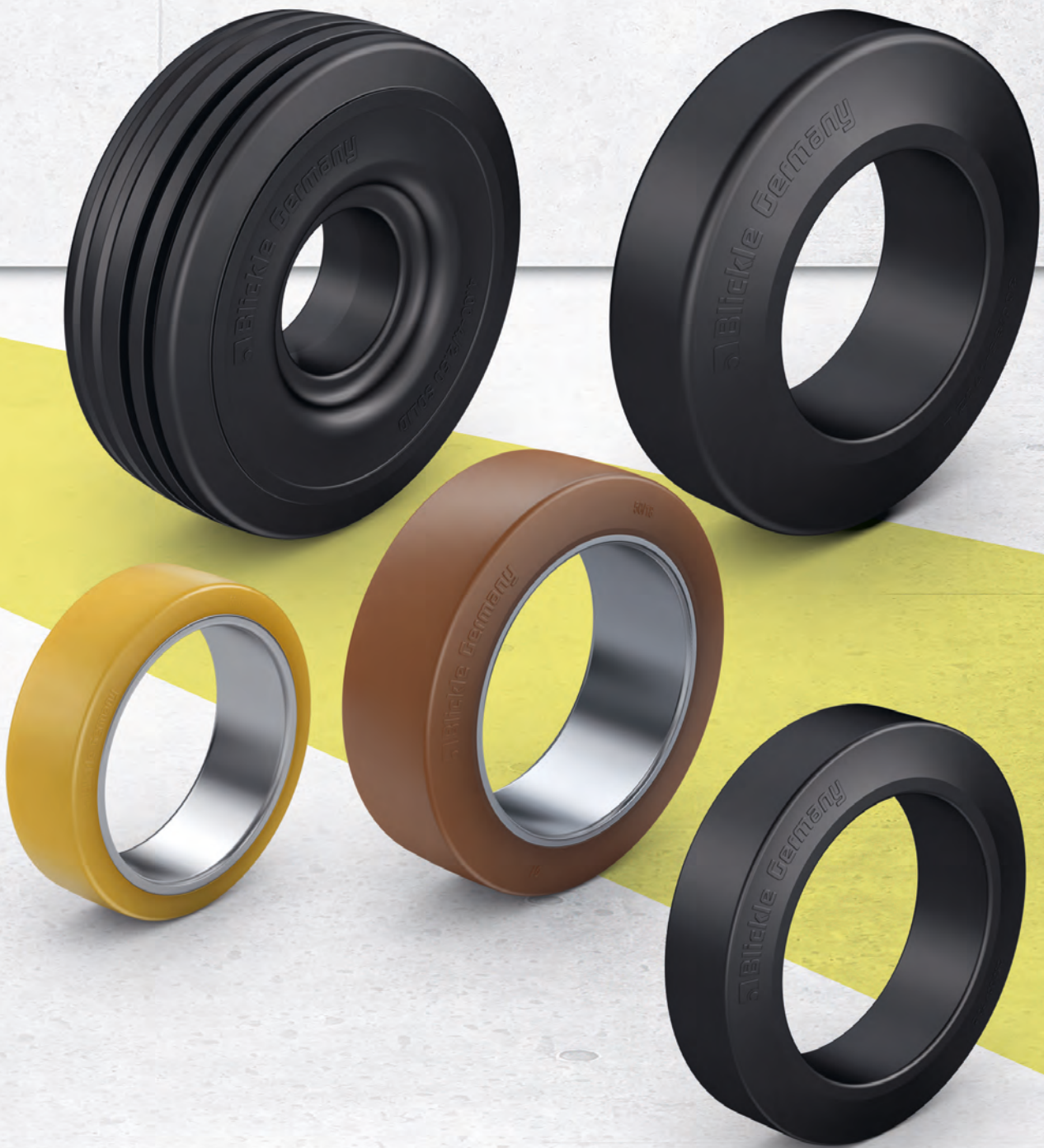


Renkaat



Valintaopas

Renkaat



Sarja	BSEV	BEV...-ZDG	BEV...-ZST
Tyyppi	Renkaat	Renkaat sylinterimäiselle keskiölle	
Juoksupinta / rengas	Joustokumi	Elastinen vierintälaatuinen umpikumi	Elastinen vetopyörälaatuinen umpikumi
Juoksupinnan kovuus	70 Shore A	65 Shore A	65 Shore A
Jälkiä jättämätön	valinnainen	valinnainen	valinnainen
Renkaan ulkohalkaisija	250–525 mm	125–610 mm	150–620 mm
Suurin kantavuus	2260 kg	2700 kg	5580 kg
Kiinnitys vanteeseen	sitkeä teräsvahvistettu sisäkerros	teräsvahvistettu rengas	teräskehä
Kitkakerroin μ (kuivalla sileällä betonialustalla)	> 0,6	> 0,6	> 0,6
Vierintävastus	■■■■■	■■■■■	■■■■■
Lattiaystävällisyys / käytön hiljaisuus	■■■■■	■■■■■	■■■■■
Suurin nopeus	25 km/h	16 km/h	16 km/h
Hydrolyysinkestävyys	✓	✓	✓
Katso pyörän kuvaus	sivu 584–585	sivu 586	sivu 587

■■■■■ erinomainen

■■■■■ erittäin hyvä





■■■■■ hyvä

■■■■■ tyydyttävä

■■■■■ riittävä

✓ kyllä – ei



BTH	BB
Renkaat sylinterimäiselle keskiölle	
Polyuretaanielastomeeri Blickle Extrathane®	Polyuretaanielastomeeri Blickle Besthane®
92 Shore A	92 Shore A
✓	✓
125–415 mm	125–645 mm
4 550 kg	12 000 kg
teräskehä	teräskehä
> 0,25	> 0,25
	
	
10 km/h	16 km/h
–	✓
sivu 588	sivu 589

BSEV-sarja, urakuvioitu

Joustokumirenkaat

480–1 140 kg

Juoksupinnan kovuus

70 Shore A

Lattiatästävällisyys / käytön hiljaisuus

erittäin hyvä

Verintävastus

hyvä

Kulutuksen kesto

hyvä



Renkas:

- joustokumi, teräslangoin vahvistettu, kovuus 70 Shore A
- erinomainen ajomukavuus
- erittäin lattiatästävällinen, hiljainen kulku
- väri musta
- pyörän Ø 250–306 mm: 2-komponenttinen renkas, erittäin elastinen kulutusta kestävä juoksupinta
- pyörän Ø 405 mm: 3-komponenttinen renkas, erittäin elastinen välikerros, kulutusta kestävä juoksupinta

Muut ominaisuudet:

- kemiallisesti kestävä aggressiivisia aineita, paitsi öljyjä, vastaan
- lämpötilankesto: -30 – +80 °C, lyhytaikaisesti jopa +100 °C, rajoitettu kantavuus yli +60 °C lämpötilassa
- renkas on tarkoitettu asennettavaksi taulukossa ilmoitetulle normivanteelle

Lisätietoja:

- pyöräsarja: sivu 80
- juoksupinta: sivu 54
- kemiallinen kestävyys: sivu 51

Renkaat

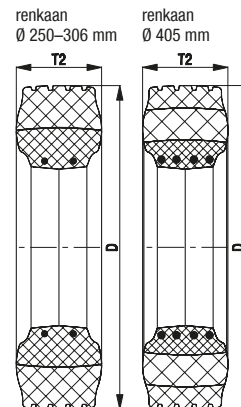
Renkaat	Renkaan Ø (D) [mm]	Renkaan leveys (T2) [mm]	Rengaskoko	Vannemitta	Kantavuus 4 km/h [kg]	Kantavuus 6 km/h [kg]	Kantavuus 25 km/h [kg]	Kuviointi
BSEV 3.00-4-RP	250	85	3.00-4	2.10-4	480	400	300	R50
BSEV 3.00-4/2.50-4-RP	250	85	3.00-4	2.50C-4	720	600	475	R50
BSEV 4.00-4-RP	306	105	4.00-4	2.50C-4	840	700	535	R50
BSEV 4.00-8-RP	405	105	4.00-8	3.00D-8	1 140	950	730	R50

Annetut renkaan mitat ovat voimassa vain uusille kuormittamattomille renkailla ja ne voivat käytössä hieman muuttua.
Muita mitoituksia saatavana kysyttäessä

Kuvia / vaihtoehtoja



	harmaa jälkiä jättämätön renkas	muuta malleja
Tekninen kuvaus sivulla	52	
Lisänimike	-SG	
Saatavuus	kysyttävä	kysyttävä



BSEV-sarja, nappulakuvioitu

Joustokumirenkaat

480–2 260 kg

Juoksupinnan kovuus

70 Shore A

Lattiatästävällisyys / käytön hiljaisuus

erittäin hyvä

Verintävastus

hyvä

Kulutuksen kesto

hyvä



Renkas:

- joustokumi, teräslangoin vahvistettu, kovuus 70 Shore A
- erinomainen ajomukavuus
- erittäin lattiatästävällinen, hiljainen kulku
- väri musta
- pyörän Ø 250–306 mm: 2-komponenttinen rengas, erittäin elastinen kulutusta kestävä juoksupinta
- pyörän Ø 405–525 mm: 3-komponenttinen rengas, erittäin elastinen välikerros, kulutusta kestävä juoksupinta

Muut ominaisuudet:

- kemiallisesti kestävä aggressiivisia aineita, paitsi öljyjä, vastaan
- lämpötilankesto: -30 – +80 °C, lyhytaikaisesti jopa +100 °C, rajoitettu kantavuus yli +60 °C lämpötilassa
- rengas on tarkoitettu asennettavaksi taulukossa ilmoitetulle normivanteelle

Lisätietoja:

- pyöräsarja: sivu 80
- juoksupinta: sivu 54
- kemiallinen kestävyys: sivu 51

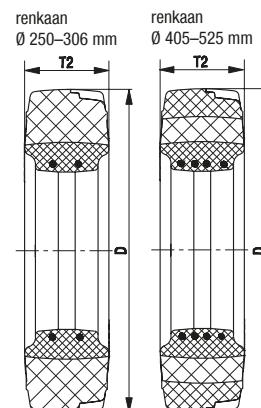
Renkaat	Renkaan Ø	Renkaan leveys	Rengaskoko	Vannemitta	Kantavuus 4 km/h	Kantavuus 6 km/h	Kantavuus 25 km/h	Kuviointi
	(D) [mm]	(T2) [mm]			[kg]	[kg]	[kg]	
BSEV 3.00-4	250	85	3.00-4	2.10-4	480	400	300	B51
BSEV 3.00-4/2.50-4	250	85	3.00-4	2.50C-4	720	600	475	B51
BSEV 4.00-4	306	105	4.00-4	2.50C-4	840	700	535	B50
BSEV 4.00-8	405	105	4.00-8	3.00D-8	1 140	950	730	B50
BSEV 5.00-8	455	120	5.00-8	3.00D-8	1 700	1 415	1 090	B50
BSEV 6.00-9	525	140	6.00-9	4.00E-9	2 260	1 885	1 450	B50

Annetut renkaan mitat ovat voimassa vain uusille kuormittamattomille renkailla ja ne voivat käytössä hieman muuttua.
Muita mitoituksia saatavana kysyttäessä

Kuvia / vaihtoehtoja



koko 250 x 85 mm, nappulakuvio B51	harmaa jälkiä jättämätön rengas	muita malleja
Tekninen kuvaus sivulla	52	
Lisänimike	-SG	
Saatavuus	kysyttävä	kysyttävä



BEV...-ZDG-sarja

Elastiset teräsvahvistetut umpikumirenkaat

190–2 700 kg

Juoksupinnan kovuus

65 Shore A

Lattiatästävällisyys / käytön hiljaisuus

erittäin hyvä

Vierintävastus

erittäin hyvä

Kulutuksen kesto

hyvä



Renkas:

- korkealuokkainen elastinen vierintäalaatuinen umpikumi, kovuus 65 Shore A
- erinomainen ajomukavuus
- pieni vierintävastus
- erittäin lattiatästävällinen, hiljainen kulku
- väri musta
- teräslangoin vahvistettu
- sopii napoihin, joiden ulkohalkaisija h11

Muut ominaisuudet:

- erinomainen kemiallinen kestävyys aggressiivisia aineita, paitsi öljyjä vastaan
- lämpötilankesto: -30 – +80 °C, lyhytaikaisesti jopa +100 °C, rajoitettu kantavuus yli +60 °C lämpötilassa

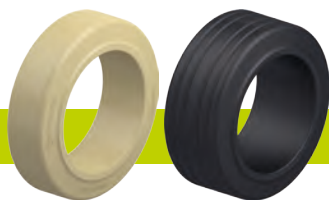
Lisätietoja:

- pyöräsarja: sivu 80
- juoksupinta: sivu 53
- kemiallinen kestävyys: sivu 51

Renkaat	Ulko Ø	Leveys	Sisä Ø	Kantavuus	Kantavuus	Kantavuus
	(D) [mm]	(T2) [mm]	(d) [mm]	4 km/h [kg]	10 km/h [kg]	16 km/h [kg]
BEV 125x50/75-ZDG	125	50	75	190	130	100
BEV 160x50/100-ZDG	160	50	100	300	200	150
BEV 200x50/140-ZDG	200	50	140	420	280	180
BEV 200x75/100-ZDG	200	75	100	600	400	300
BEV 250x50/190-ZDG	250	50	190	540	360	270
BEV 250x60/170-ZDG	250	60	170	660	440	330
BEV 250x60/190-ZDG	250	60	190	630	420	320
BEV 250x75/140-ZDG	250	75	140	750	500	380
BEV 250x80/170-ZDG	250	80	170	810	540	410
BEV 250x130/140-ZDG	250	130	140	1 270	875	760
BEV 280x50/220-ZDG	280	50	220	630	420	320
BEV 300x75/220-ZDG	300	75	220	900	600	450
BEV 300x85/170-ZDG	300	85	170	960	640	480
BEV 300x90/203-ZDG	300	90	203	1 080	720	540
BEV 360x60/270-ZDG	360	60	270	900	600	450
BEV 360x75/270-ZDG	360	75	270	1 140	760	570
BEV 400x65/305-ZDG	400	65	305	1 080	720	540
BEV 400x75/305-ZDG	400	75	305	1 200	800	600
BEV 405x130/305-ZDG	405	130	305	1 800	1 200	900
BEV 415x90/305-ZDG	415	90	305	1 380	920	690
BEV 425x150/305-ZDG	425	150	305	2 160	1 450	1 100
BEV 500x85/370-ZDG	500	85	370	1 560	1 050	780
BEV 520x100/370-ZDG	520	100	370	1 830	1 225	920
BEV 610x150/410-ZDG	610	150	410	2 700	1 800	1 350

Muita mitoituksia saatavana kysyttäessä

Kuvia / vaihtoehtoja



luonnonväriinen jälkiä jättämätön rengas

muita malleja

Tekninen kuvaus sivulla

53

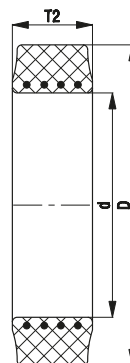
Lisänimike

-SN

Saatavuus

kysyttävä

kysyttävä



BEV...-ZST-sarja

Elastiset umpikumirenkaat, teräskehä

300–5 580 kg

Juoksupinnan kovuus

65 Shore A

Lattiatäivällisyys / käytön hiljaisuus

erittäin hyvä

Verintävastus

erittäin hyvä

Kulutuksen kesto

hyvä



Renkas:

- korkealuokkainen elastinen vetopyörälaatuinen umpikumi, kovuus 65 Shore A
- erinomainen ajomukavuus
- pieni vierintävastus
- kulutusta kestävä
- erittäin lattiatäivällinen, hiljainen kulku
- väri musta
- vulkanoitu teräskehälle
- sopii napoihin, joiden ulkohalkaisija h11

Muut ominaisuudet:

- kemiallisesti kestävä aggressiivisia aineita, paitsi öljyjä, vastaan
- lämpötilankesto: -30 – +80 °C, lyhytaikaisesti jopa +100 °C, rajoitettu kantavuus yli +60 °C lämpötilassa

Lisätietoja:

- pyöräsarja: sivu 81
- juoksupinta: sivu 53
- kemiallinen kestävyys: sivu 51

Renkaat	Ulko Ø	Leveys	Sisä Ø	Kantavuus	Kantavuus	Kantavuus
	(D) [mm]	(T2) [mm]	(d) [mm]	4 km/h [kg]	10 km/h [kg]	16 km/h [kg]
BEV 150x75/100-ZST	150	75	100	450	300	230
BEV 160x50/100-ZST	160	50	100	300	200	–
BEV 200x50/140-ZST	200	50	140	420	280	–
BEV 200x75/100-ZST	200	75	100	600	400	300
BEV 250x60/190-ZST	250	60	190	630	420	300
BEV 250x75/140-ZST	250	75	140	750	500	400
BEV 250x80/170-ZST	250	80	170	810	540	440
BEV 250x105/170-ZST	250	105	170	940	645	590
BEV 250x130/140-ZST	250	130	140	1 270	875	800
BEV 280x50/220-ZST	280	50	220	630	600	260
BEV 285x75/220-ZST	285	75	220	–	–	425
BEV 300x85/170-ZST	300	85	170	960	640	480
BEV 300x90/203-ZST	300	90	203	900	625	540
BEV 300x100/203-ZST	300	100	203	1 050	715	620
BEV 360x60/270-ZST	360	60	270	900	600	390
BEV 360x75/270-ZST	360	75	270	1 140	760	570
BEV 360x85/270-ZST	360	85	270	1 260	840	635
BEV 405x65/305-ZST	405	65	305	–	–	475
BEV 405x130/305-ZST	405	130	305	1 800	1 240	1 130
BEV 415x75/305-ZST	415	75	305	1 050	–	590
BEV 415x100/305-ZST	415	100	305	1 330	915	835
BEV 425x150/305-ZST	425	150	305	2 290	1 570	1 430
BEV 450x300/305-ZST	450	300	305	5 580	3 820	3 490
BEV 457x152/308-ZST	457 (18")	152 (6")	308 (12 1/8")	2 510	1 720	1 575
BEV 457x178/308-ZST	458 (18")	178 (7")	309 (12 1/8")	3 060	2 095	1 915
BEV 457x229/308-ZST	459 (18")	229 (9")	310 (12 1/8")	4 150	2 840	2 595
BEV 520x120/370-ZST	520	120	370	2 150	1 310	1 195
BEV 540x200/410-ZST	540	200	410	4 200	2 570	2 335
BEV 550x150/370-ZST	550	150	370	3 010	1 845	1 675
BEV 550x160/410-ZST	550	160	410	3 060	2 095	1 915
BEV 560x100/410-ZST	560	100	410	1 620	1 105	1 010
BEV 610x150/410-ZST	610	150	410	3 000	2 055	1 875
BEV 620x200/410-ZST	620	200	410	4 540	3 105	2 835

Muita mitoituksia saatavana kysyttäessä

Kuvia / vaihtoehtoja



luonnonvärinen jälkiä jättämätön rengas

muita malleja

Tekninen kuvaus sivulla

53

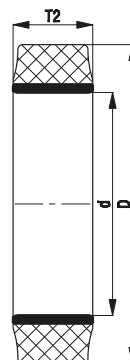
Lisänimike

-SN

Saatavuus

kysyttävä

kysyttävä



BTH-sarja

Blickle Extrathane®-polyuretaanirenkaat, teräskehä

500–4 550 kg

Juoksupinnan kovuus

92 Shore A

Lattiatäivällisyys / käytön hiljaisuus

hyvä

Verintävastus

erittäin hyvä

Kulutuksen kesto

erinomainen



Juoksupinta:

- korkealuokkainen Blickle Extrathane®-polyuretaanielastomeeri, kovuus 92 Shore A
- pieni vierintävastus
- erittäin kulutusta kestävä
- hyvä viilto- ja jatkorepeämislujuus
- väri vaaleanruskea, jälkiä jättämätön, värjäämätön
- hyvä kemiallinen kiinnitys teräskehään
- sopii napoihin, joiden ulkohalkaisija h11

Muut ominaisuudet:

- erinomainen kemiallinen kestävyys aggressiivisia aineita vastaan
- lämpötilankesto: -30 – +70 °C, lyhytaikaisesti jopa +90 °C, rajoitettu kantavuus yli +40 °C lämpötilassa

Lisätietoja:

- pyöräsarja: sivu 81
- juoksupinta: sivu 55
- kemiallinen kestävyys: sivu 51

Renkaat	Ulko Ø	Leveys	Sisä Ø	Kantavuus	Kantavuus
	(D) [mm]	(T2) [mm]	(d) [mm]	4 km/h [kg]	10 km/h [kg]
BTH 125x40/75	125	40	75	500	–
BTH 125x50/75	125	50	75	660	260
BTH 150x50/100	150	50	100	780	310
BTH 150x75/100	150	75	100	1 100	450
BTH 150x130/100	150	130	100	1 950	780
BTH 160x50/100	160	50	100	780	310
BTH 180x50/120	180	50	120	900	360
BTH 180x75/120	180	75	120	1 300	520
BTH 180x100/105	180	100	105	1 650	660
BTH 200x50/140	200	50	140	1 000	400
BTH 200x60/150	200	60	150	1 200	480
BTH 200x75/100	200	75	100	1 300	520
BTH 200x80/120	200	80	120	1 400	570
BTH 200x85/105	200	85	105	1 550	620
BTH 200x105/120	200	105	120	1 900	760
BTH 200x130/105	200	130	105	2 250	900
BTH 230x85/170	230	85	170	1 900	760
BTH 250x50/190	250	50	190	1 200	480
BTH 250x60/190	250	60	190	1 400	570
BTH 250x80/170	250	80	170	1 800	720
BTH 250x105/170	250	105	170	2 500	1 000
BTH 250x130/140	250	130	140	2 600	1 200
BTH 254x127/165	254 (10")	127 (5")	165,1 (6,5")	2 600	1 050
BTH 260x105/170	260	105	170	2 600	1 000
BTH 285x75/220	285	75	220	2 000	800
BTH 285x100/200	285	100	200	2 750	1 100
BTH 285x100/228	285	100	228,6 (9")	2 750	1 100
BTH 290x105/185	290	105	185	2 750	1 100
BTH 300x90/203	300	90	203	2 400	960
BTH 343x115/245	343	115	245	3 600	1 400
BTH 350x110/270	350	110	270	3 450	1 350
BTH 360x120/220	360	120	220	3 950	1 550
BTH 405x130/305	405	130	305	4 550	1 800
BTH 415x100/305	415	100	305	3 600	1 400

Muita mitoituksia saatavana kysyttäessä



BB-sarja

Blickle Besthane®-polyuretaanirenkaat, teräskehä

500–12 000 kg

Juoksupinnan kovuus

92 Shore A

Lattilaystävällisyys / käytön hiljaisuus

hyvä

Verintävästus

erinomainen

Kulutuksen kesto

erinomainen

Juoksupinta:

- korkealuokkainen Blickle Besthane® -polyuretaanielastomeeri, kovuus 92 Shore A
- erittäin pieni vierintävästus
- **hyvä dynaaminen kuormitettavuus**
- erittäin kulutusta kestävä
- hyvä viilto- ja jatkorepeämislujuus
- väri ruskea, jälkiä jättämätön, värjäämätön
- hyvä kemiallinen kiinnitys teräskehään
- sopii napoihin, joiden ulkohalkaisija h11

Muut ominaisuudet:

- erinomainen kemiallinen kestävyys aggressiivisia aineita vastaan
- lämpötilankesto: -30 – +70 °C, lyhytaikaisesti jopa +90 °C, rajoitettu kantavuus yli +40 °C lämpötilassa

Lisätietoja:

- pyöräsarja: sivu 81
- juoksupinta: sivu 56
- kemiallinen kestävyys: sivu 51



Renkaat	Ulko Ø	Leveys	Sisä Ø	Kantavuus	Kantavuus	Kantavuus
	(D) [mm]	(T2) [mm]	(d) [mm]	4 km/h [kg]	10 km/h [kg]	16 km/h [kg]
BB 125x40/75	125	40	75	500	–	–
BB 125x50/75	125	50	75	660	380	190
BB 150x50/100	150	50	100	780	450	230
BB 150x130/100	150	130	100	1 950	1 100	580
BB 200x50/140	200	50	140	1 000	550	300
BB 200x75/100	200	75	100	1 300	750	390
BB 200x80/120	200	80	120	1 400	800	420
BB 200x130/105	200	130	105	2 250	1 300	670
BB 230x85/170	230	85	170	1 900	1 000	570
BB 250x50/190	250	50	190	1 200	700	360
BB 250x80/170	250	80	170	1 800	1 000	540
BB 250x130/140	250	130	140	2 600	1 500	780
BB 285x75/220	285	75	220	2 000	1 200	600
BB 310x60/220	310	60	220	1 650	1 000	490
BB 310x120/220	310	120	220	3 000	1 750	900
BB 343x115/245	343	115	245	3 600	2 100	1 050
BB 343x140/245	343	140	245	4 200	2 400	1 250
BB 360x60/270	360	60	270	1 900	1 100	570
BB 415x90/305	415	90	305	3 200	1 800	960
BB 645x250/500	645	250	500	12 000	7 000	3 600

Huomattavasti korkeammat kantavuudet saavutettavissa täysin tasaisella lattialla

Muita mitoituksia saatavana kysyttäessä

